

資料 2 - 2

平成26年
日別運行状況

月	日	運行回数	利用人数	現金収入
11	1	土		
11	2	日		
11	3	月 祝		
11	4	火	4	6
11	5	水	4	6
11	6	木	4	4
11	7	金	3	8
11	8	土		
11	9	日		
11	10	月	5	8
11	11	火	5	8
11	12	水	3	7
11	13	木	2	2
11	14	金	6	9
11	15	土		
11	16	日		
11	17	月	6	11
11	18	火	4	4
11	19	水	4	7
11	20	木	3	3
11	21	金	4	8
11	22	土		
11	23	日		
11	24	月 祝		
11	25	火	4	6
11	26	水	3	5
11	27	木	3	5
11	28	金	4	6
11	29	土		
11	30	日		
11	計		71	113
				3,800

運行日 18日 運行回数 71/144

平成26年
日別運行状況

月	日	運行回数	利用人数	現金収入
12	1	月	5	7
12	2	火	4	4
12	3	水	3	4
12	4	木	3	4
12	5	金	7	12
12	6	土		
12	7	日		
12	8	月	6	9
12	9	火	4	6
12	10	水	4	5
12	11	木	5	6
12	12	金	5	7
12	13	土		
12	14	日		
12	15	月	6	10
12	16	火	7	14
12	17	水	4	4
12	18	木	3	4
12	19	金	5	5
12	20	土		
12	21	日		
12	22	月	6	13
12	23	火 祝		
12	24	水	6	7
12	25	木	4	5
12	26	金	6	9
12	27	土		
12	28	日		
12	29	月	4	12
12	30	火	3	5
12	31	水		
12	計		100	152
				7,000

運行日 21日 運行回数 100/168

予約型(デマンド)バス

運行日数	39/39
運行回数	171/312
利用者数	265
日平均利用者数	6.79
便平均利用者数	1.55
日平均運行便数	4.38
運行収入	10,800

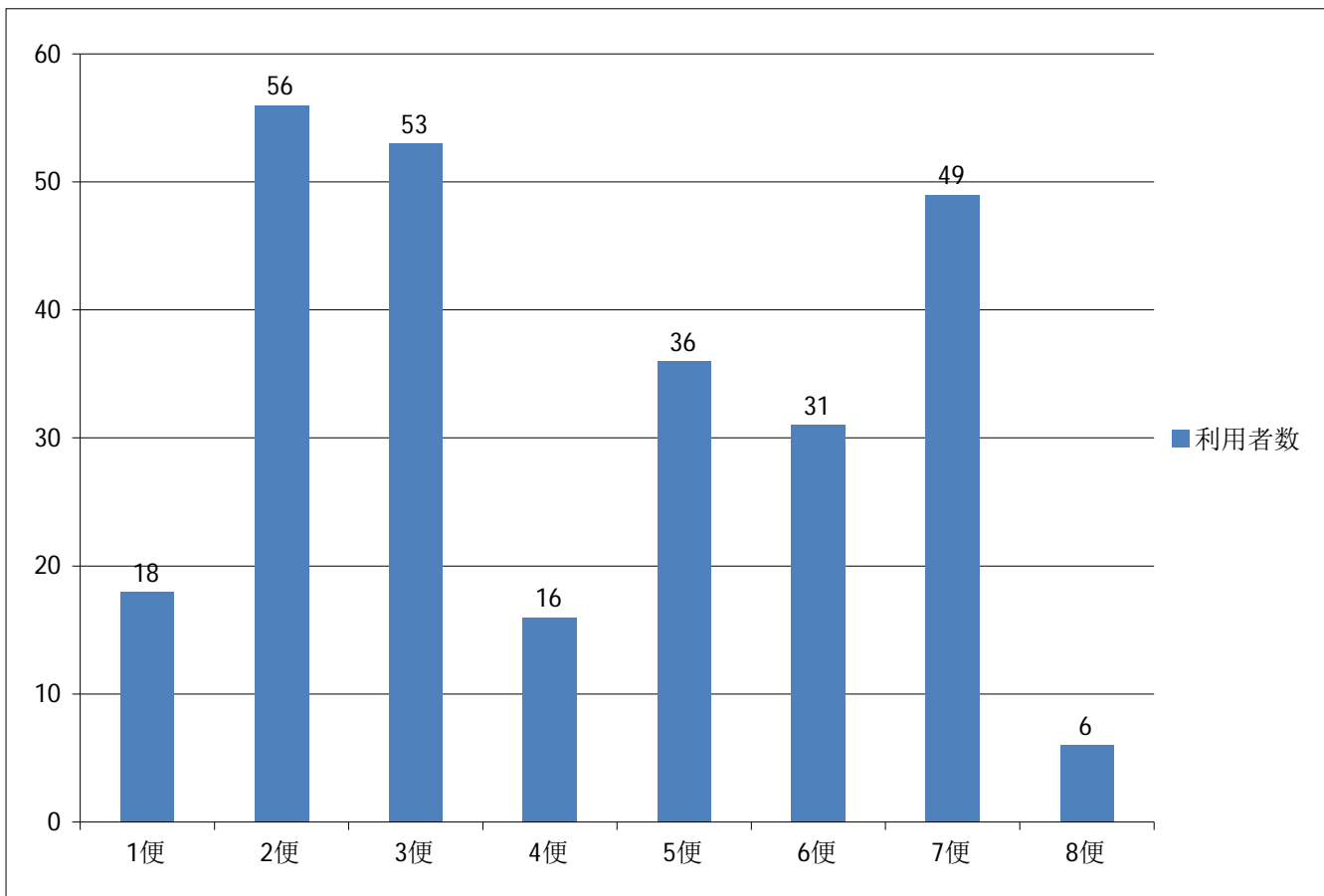
1日8便設定

市街地循環線(平成26年度)
H26.4~H26.10

運行日数	147/147
運行回数	1764/1764
利用者数	1,859
日平均利用者数	12.65
便平均利用者数	1.05

1日12便設定

各便別利用者数



第1便 7:00 ~ 8:00

第2便 8:30 ~ 9:30

第3便 10:00 ~ 11:00

第4便 11:30 ~ 12:30

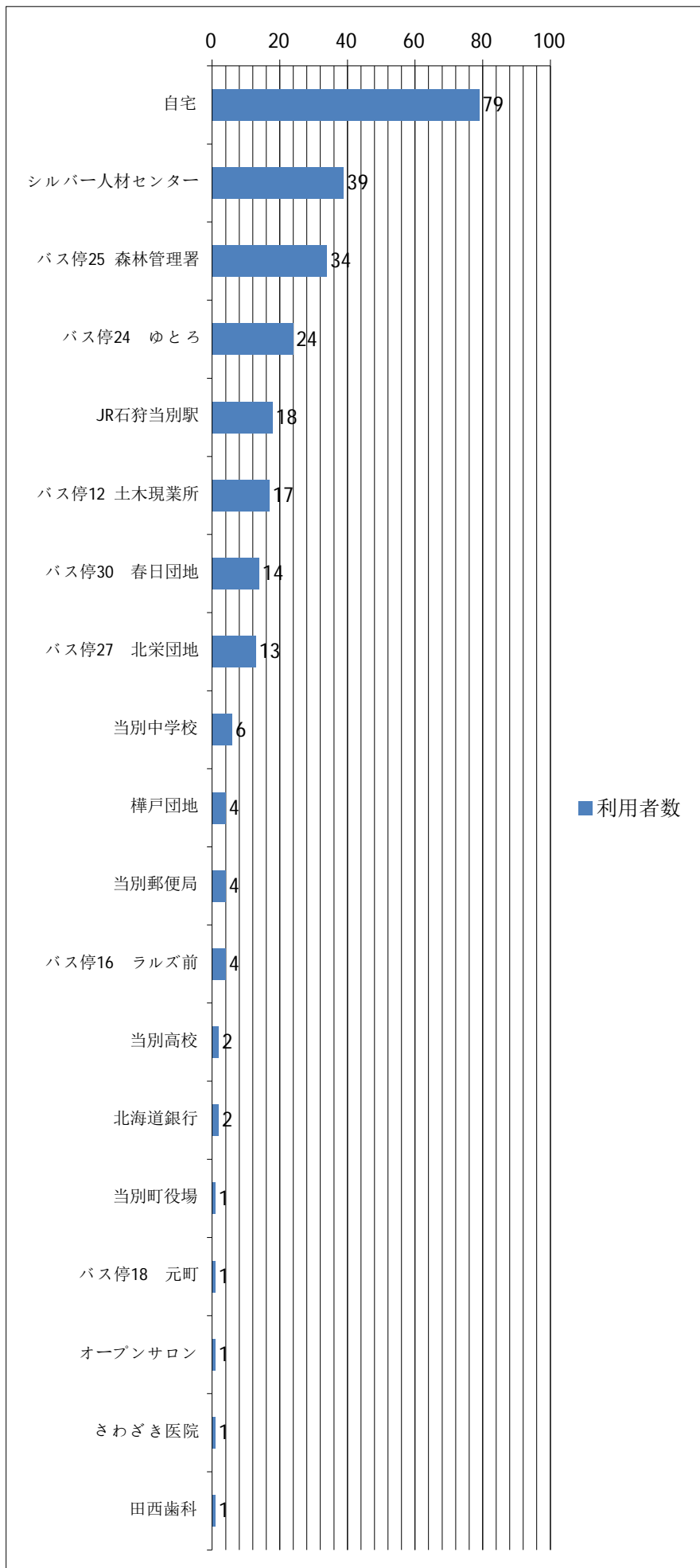
第5便 13:00 ~ 14:00

第6便 14:30 ~ 15:30

第7便 16:00 ~ 17:00

第8便 17:30 ~ 18:30

出発地



目的地

