

平成26年度 当別町コミュニティバス 運行事業 運行状況一覧表

乗降者数 実績

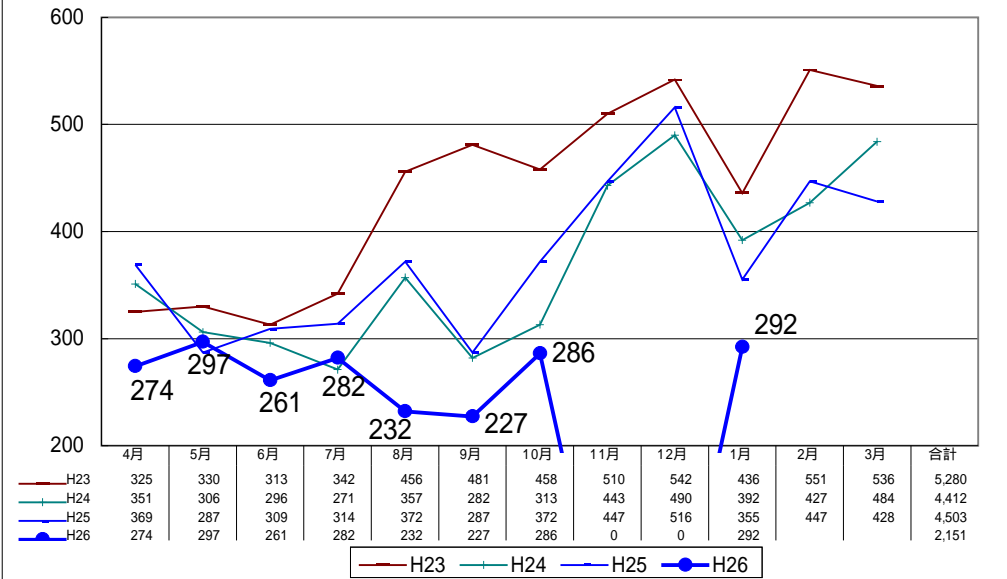
	平日															土曜・日曜・祝日					合計		
	循環(昇順)	循環(降順)	(西当別+ あいの里)	(金沢分)	西当別線	金沢線	あいの里金沢線			西当別金沢線		青山線	小計	運行日数	あいの里金沢線		青山線	小計	運行日数	乗降者数	運行日数		
							あいの里分	金沢分	西当別分	金沢分	あいの里分				西当別分								
4月	141人	133人	6,039人	3,962人	1,815人	730人	5,449人	3,663人	1,786人	2,007人	561人	1,446人	763人	11,038人	21日	812人	379人	433人	91人	903人	9日	11,941人	30日
5月	153人	144人	5,415人	3,879人	1,771人	841人	4,722人	3,132人	1,590人	1,960人	512人	1,448人	676人	10,267人	20日	859人	381人	478人	111人	970人	11日	11,237人	31日
6月	143人	118人	5,825人	3,962人	1,819人	758人	5,139人	3,471人	1,668人	2,071人	535人	1,536人	653人	10,701人	21日	784人	361人	423人	87人	871人	9日	11,572人	30日
7月	149人	133人	6,053人	4,263人	1,860人	722人	5,347人	3,637人	1,710人	2,387人	556人	1,831人	757人	11,355人	22日	834人	355人	479人	101人	935人	9日	12,290人	31日
8月	124人	108人	5,343人	1,714人	1,486人	154人	4,356人	3,572人	784人	1,061人	285人	776人	725人	8,014人	21日	891人	401人	490人	127人	1,018人	10日	9,032人	31日
9月	115人	112人	5,419人	3,592人	1,743人	628人	4,821人	3,233人	1,588人	1,819人	443人	1,376人	703人	9,941人	20日	866人	347人	519人	106人	972人	10日	10,913人	30日
計	825人	748人	34,094人	21,372人	10,494人	3,833人	29,834人	20,708人	9,126人	11,305人	2,892人	8,413人	4,277人	61,316人	125日	5,046人	2,224人	2,822人	623人	5,669人	58日	66,985人	183日
平均	6.6人/日	6.0人/日	272.8人/日	171.0人/日	84.0人/日	30.7人/日	238.7人/日	165.7人/日	73.0人/日	90.4人/日	23.1人/日	67.3人/日	34.2人/日	490.5人/日	-	87.0人/日	38.3人/日	48.7人/日	10.7人/日	97.7人/日	-	366.0人/日	-
本数	6便/日	6便/日	40便/日	25便/日	18便/日	5便/日	16便/日	16便/日	14便/日	6便/日	6便/日	6便/日	16便/日	72便/日	-	22便/日	6便/日	16便/日	6便/日	28便/日	-	-	-
平均	1.1人/便	1.0人/便	6.8人/便	6.8人/便	4.7人/便	6.1人/便	14.9人/便	10.4人/便	5.2人/便	15.1人/便	3.9人/便	11.2人/便	2.1人/便	6.8人/便	-	4.0人/便	6.4人/便	3.0人/便	1.8人/便	3.5人/便	-	-	
10月	155人	131人	5,914人	4,225人	1,875人	829人	5,325人	3,536人	1,789人	2,110人	503人	1,607人	786人	11,211人	22日	793人	331人	462人	105人	898人	9日	12,109人	31日
11月	0人	0人	5,096人	4,185人	1,459人	631人	5,090人	3,137人	1,953人	2,101人	500人	1,601人	712人	9,993人	18日	1,140人	430人	710人	137人	1,277人	12日	11,270人	30日
12月	0人	0人	5,943人	3,753人	1,700人	433人	5,386人	3,706人	1,680人	2,177人	537人	1,640人	871人	10,567人	21日	1,173人	555人	618人	132人	1,305人	10日	11,872人	31日
1月	169人	123人	6,175人	3,601人	1,617人	369人	5,671人	3,970人	1,701人	2,119人	588人	1,531人	776人	10,844人	19日	1,300人	586人	714人	106人	1,406人	11日	12,250人	30日
2月																							
3月																							
計	324人	254人	23,128人	15,764人	6,651人	2,262人	21,472人	14,349人	7,123人	8,507人	2,128人	6,379人	3,145人	42,615人	80日	4,406人	1,902人	2,504人	480人	4,886人	42日	47,501人	122日
平均	4.1人/日	3.2人/日	289.1人/日	197.1人/日	83.1人/日	28.3人/日	268.4人/日	179.4人/日	89.0人/日	106.3人/日	26.6人/日	79.7人/日	39.3人/日	532.7人/日	-	104.9人/日	45.3人/日	59.6人/日	11.4人/日	116.3人/日	-	389.4人/日	-
本数	6便/日	6便/日	40便/日	25便/日	18便/日	5便/日	16便/日	16便/日	14便/日	6便/日	6便/日	6便/日	16便/日	72便/日	-	22便/日	6便/日	16便/日	6便/日	28便/日	-	-	
平均	0.7人/便	0.5人/便	7.2人/便	7.9人/便	4.6人/便	5.7人/便	16.8人/便	11.2人/便	6.4人/便	17.7人/便	4.4人/便	13.3人/便	2.5人/便	7.4人/便	-	4.8人/便	7.5人/便	3.7人/便	1.9人/便	4.2人/便	-	-	
合計	1,149人	1,002人	57,222人	37,136人	17,145人	6,095人	51,306人	35,057人	16,249人	19,812人	5,020人	14,792人	7,422人	103,931人	205日	9,452人	4,126人	5,326人	1,103人	10,555人	100日	114,486人	305日
平均	5.6人/日	4.9人/日	279.1人/日	181.2人/日	83.1人/日	28.3人/日	268.4人/日	179.4人/日	89.0人/日	106.3人/日	26.6人/日	79.7人/日	39.3人/日	507.0人/日	-	104.9人/日	45.3人/日	59.6人/日	11.0人/日	105.6人/日	-	375.4人/日	-
本数	6便/日	6便/日	40便/日	25便/日	18便/日	5便/日	16便/日	16便/日	14便/日	6便/日	6便/日	6便/日	16便/日	72便/日	-	22便/日	6便/日	16便/日	6便/日	28便/日	-	-	
平均	0.9人/便	0.8人/便	7.0人/便	7.2人/便	4.6人/便	5.7人/便	16.8人/便	11.2人/便	6.4人/便	17.7人/便	4.4人/便	13.3人/便	2.5人/便	7.0人/便	-	4.8人/便	7.5人/便	3.7人/便	1.8人/便	3.8人/便	-	-	

応援券・運賃・回数券 実績

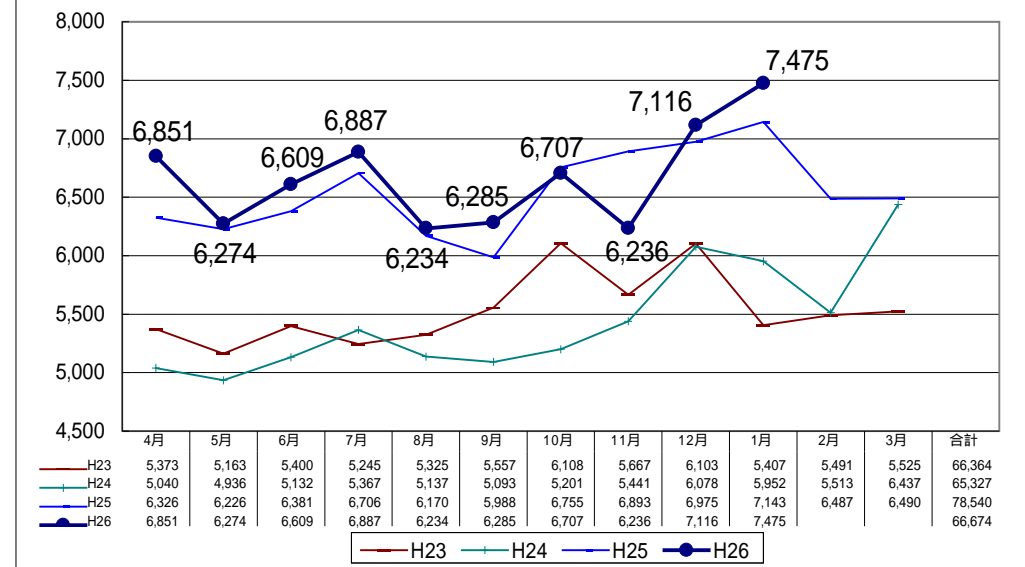
	一般				小中学生・高校生・障がい者・介護人						応援券 売上枚数 合計	応援券 売上金額	回数券			一日乗車券			運賃収入	収入合計	
	1ヶ月 (4,000円)	3ヶ月 (10,000円)	6ヶ月 (16,000円)	小計	1ヶ月 (2,000円)	3ヶ月 (5,000円)	6ヶ月 (8,000円)	限定小学生 (500円)	限定中学生 (1,000円)	小計			200円 (2,000円)	100円 (2,000円)	回数券 売上金額	大人 (500円)	小人 (300円)	一日乗車券 売上金額			
4月	10枚	1枚	18枚	29枚	8枚	2枚	12枚	0枚	0枚	22枚	51枚	454,900円	134冊	10冊	288,000円	4枚	1枚	2,300円	246,700円	991,900円	
5月	5枚	2枚	8枚	15枚	9枚	3枚	4枚	0枚	0枚	16枚	31枚	229,900円	117冊	10冊	254,000円	4枚	6枚	3,800円	210,100円	697,800円	
6月	7枚	1枚	6枚	14枚	6枚	2枚	3枚	0枚	0枚	11枚	25枚	177,500円	110冊	8冊	236,000円	5枚	6枚	4,300円	274,700円	692,500円	
7月	11枚	1枚	5枚	17枚	3枚	4枚	3枚	15枚	11枚	36枚	53枚	197,200円	118冊	8冊	252,000円	6枚	3枚	3,900円	265,000円	718,100円	
8月	8枚	3枚	5枚	16枚	6枚	4枚	3枚	0枚	0枚	13枚	29枚	195,100円	123冊	6冊	258,000円	9枚	4枚	5,700円	306,200円	765,000円	
9月	7枚	2枚	4枚	13枚	9枚	2枚	4枚	0枚	0枚	15枚	28枚	169,200円	108冊	9冊	234,000円	4枚	5枚	3,500円	248,300円	655,000円	
10月	7枚	5枚	21枚	33枚	11枚	5枚	13枚	0枚	0枚	29枚	62枚	558,800円	146冊	9冊	310,000円	9枚	3枚	5,400円	267,200円	1,141,400円	
11月	7枚	1枚	9枚	17枚	14枚	3枚	8枚	0枚	0枚	25枚	42枚	284,800円	106冊	8冊	228,000円	5枚	0枚	2,500円	242,300円	757,600円	
12月	7枚	5枚	6枚	18枚	11枚	4枚	5枚	18枚	19枚	57枚	75枚	276,500円	137冊	5冊	284,000円	9枚	0枚	4,500円	331,000円	896,000円	
1月	10枚	6枚	7枚	23枚	13枚	5枚	4枚	1枚	0枚	23枚	46枚	290,900円	136冊	10冊	290,000円	9枚	6枚	6,300円	383,200円	970,400円	
2月																					
3月																					
合計	79枚	27枚	89枚	195枚	90枚	34枚	59枚	34枚	30枚	247枚	442枚	2,834,800円	1,234冊	83冊	2,634,000円	64枚	34枚	42,200円	2,774,700円	8,285,700円	

手数料(100円/枚)控除済

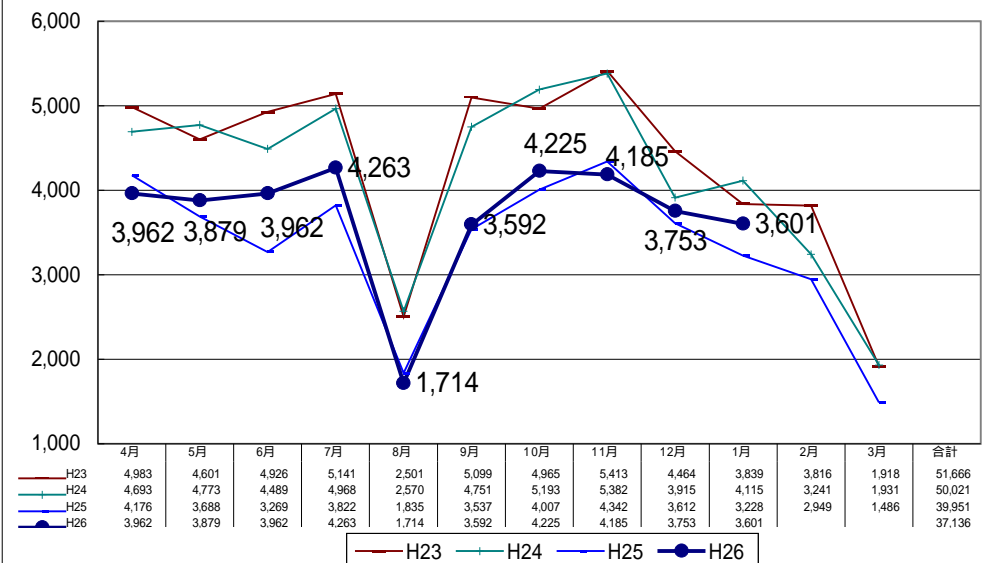
月別乗降客データ(市街地循環線)



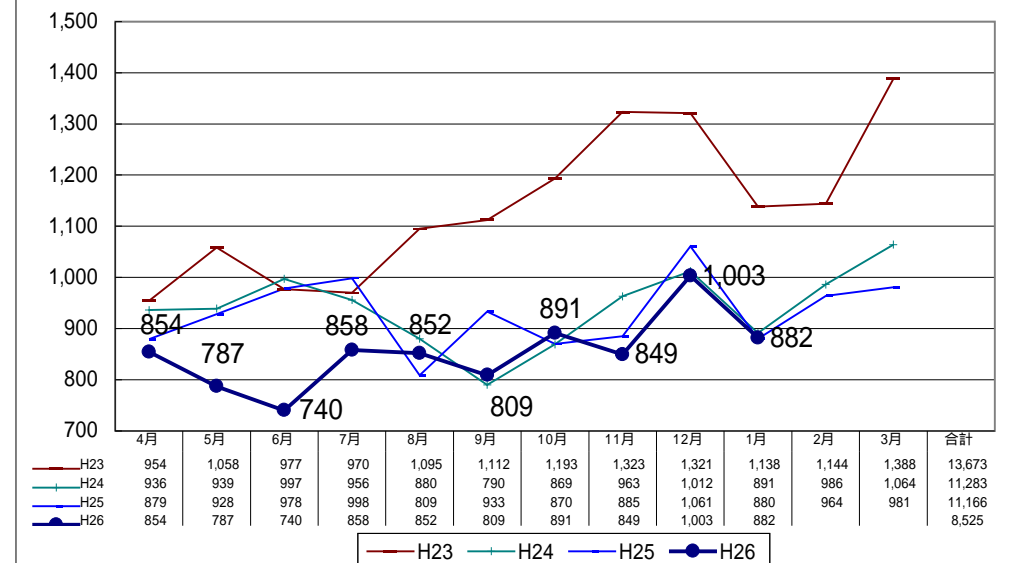
月別乗降客データ(西当別線・あいの里線)



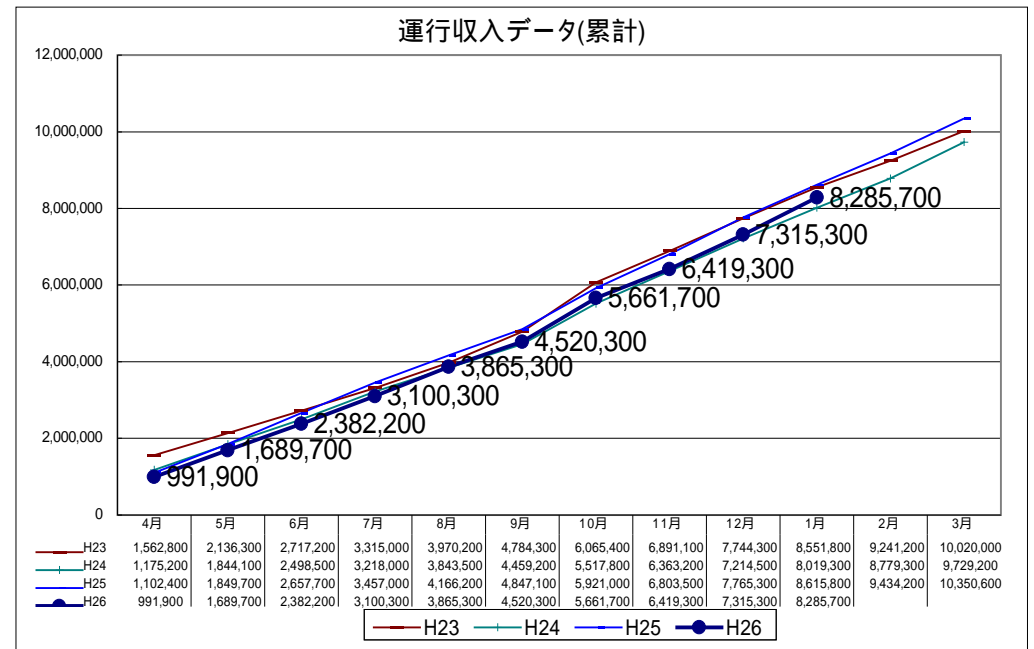
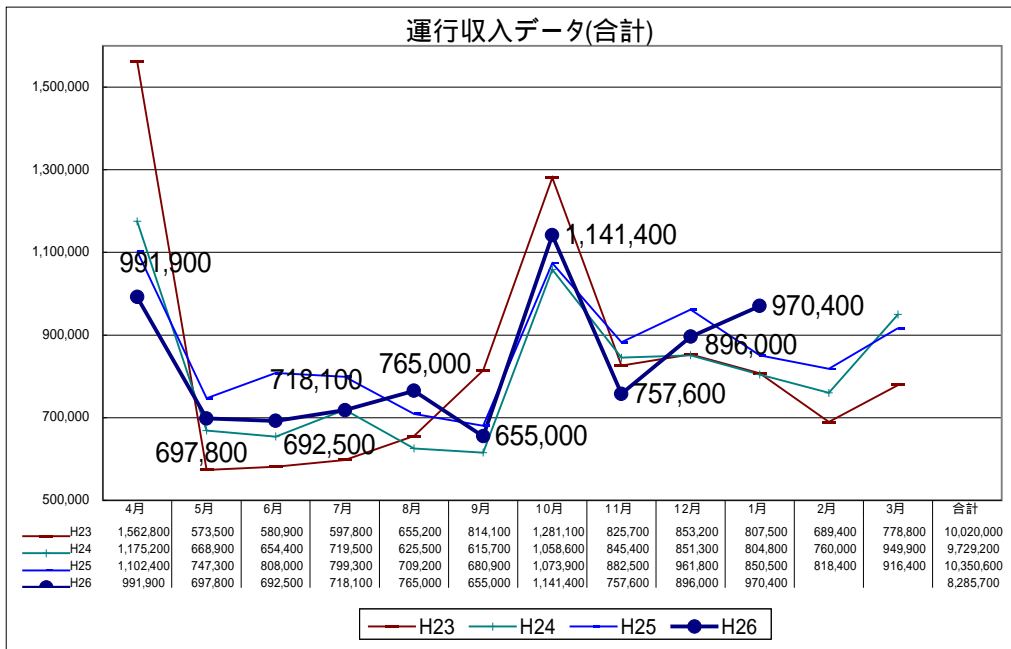
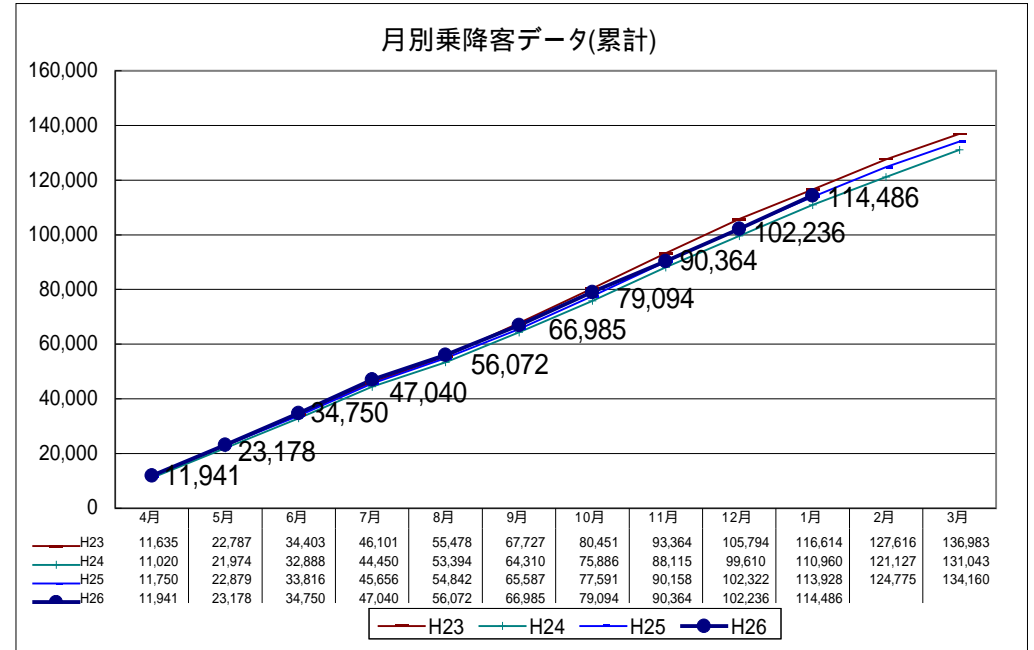
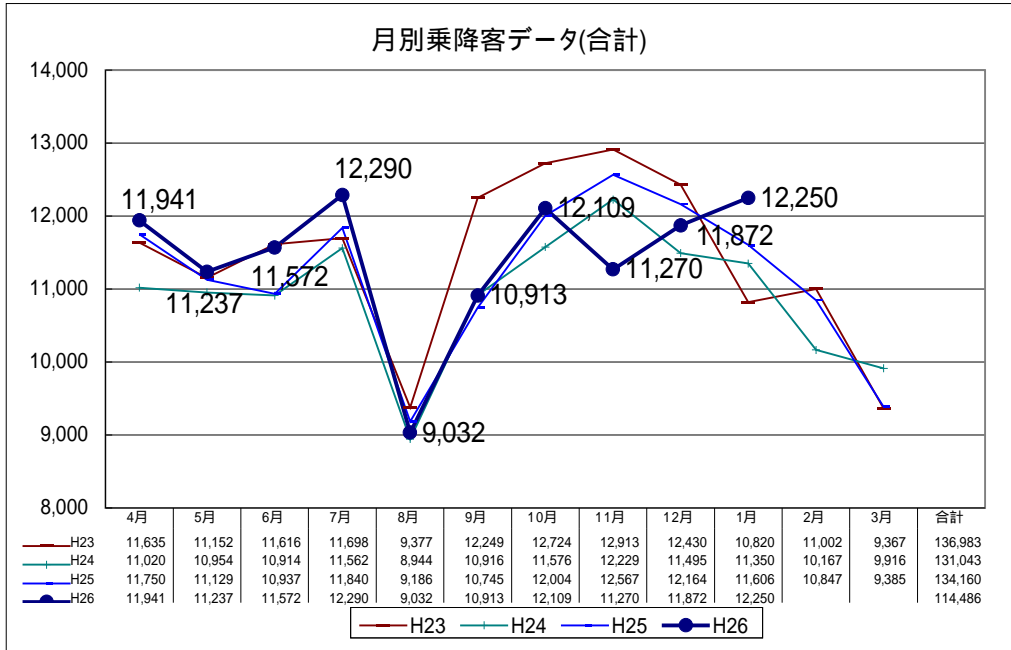
月別乗降客データ(金沢線)



月別乗降客データ(みどり野線・青山線)



西当別・あいの里線及び金沢線については平成23年10月からの統合により乗り継ぎ利用者のダブルカウント分が少なくなる



乗降客データについては西当別・あいの里線及び金沢線を平成23年10月から統合したことにより乗り継ぎ利用者のダブルカウント分が少なくなる

## 当別町コミュニティバス 運行事業 収入比較

### 平成23年度 応援券・運賃・回数券 実績

	応援券 売上金額	運賃収入	回数券	一日乗車券	収入合計	前年比	累計	前年比 (累計)
4月	1,025,700円	282,000円	248,000円	7,100円	1,562,800円	84.70%	1,562,800円	84.70%
5月	46,900円	295,300円	224,000円	7,300円	573,500円	86.93%	2,136,300円	85.29%
6月	72,400円	283,500円	220,000円	5,000円	580,900円	96.96%	2,717,200円	87.54%
7月	128,400円	275,600円	188,000円	5,800円	597,800円	88.62%	3,315,000円	87.74%
8月	88,500円	334,200円	228,000円	4,500円	655,200円	101.88%	3,970,200円	89.79%
9月	242,100円	418,500円	150,000円	3,500円	814,100円	70.31%	4,784,300円	85.75%
10月	611,700円	461,300円	206,000円	2,100円	1,281,100円	125.67%	6,065,400円	91.92%
11月	189,100円	344,300円	290,000円	2,300円	825,700円	119.10%	6,891,100円	94.50%
12月	143,200円	425,000円	282,000円	3,000円	853,200円	107.31%	7,744,300円	95.76%
1月	179,000円	359,000円	268,000円	1,500円	807,500円	118.54%	8,551,800円	97.53%
2月	83,300円	359,600円	244,000円	2,500円	689,400円	104.09%	9,241,200円	97.99%
3月	120,500円	365,300円	292,000円	1,000円	778,800円	110.66%	10,020,000円	98.87%
合計	2,930,800円	4,203,600円	2,840,000円	45,600円	10,020,000円	98.87%		

### 平成24年度 応援券・運賃・回数券 実績

	応援券 売上金額	運賃収入	回数券	一日乗車券	収入合計	前年比	累計	前年比 (累計)
4月	632,800円	269,900円	270,000円	2,500円	1,175,200円	75.20%	1,175,200円	75.20%
5月	166,100円	278,800円	222,000円	2,000円	668,900円	116.63%	1,844,100円	86.32%
6月	90,200円	294,200円	266,000円	4,000円	654,400円	112.65%	2,498,500円	91.95%
7月	176,300円	296,600円	244,000円	2,600円	719,500円	120.36%	3,218,000円	97.07%
8月	88,300円	319,200円	214,000円	4,000円	625,500円	95.47%	3,843,500円	96.81%
9月	124,900円	296,700円	190,000円	4,100円	615,700円	75.63%	4,459,200円	93.20%
10月	548,000円	271,800円	234,000円	4,800円	1,058,600円	82.63%	5,517,800円	90.97%
11月	255,800円	300,300円	288,000円	1,300円	845,400円	102.39%	6,363,200円	92.34%
12月	166,800円	380,500円	302,000円	2,000円	851,300円	99.78%	7,214,500円	93.16%
1月	198,000円	331,000円	274,000円	1,800円	804,800円	99.67%	8,019,300円	93.77%
2月	174,800円	321,700円	262,000円	1,500円	760,000円	110.24%	8,779,300円	95.00%
3月	248,800円	392,400円	302,000円	6,700円	949,900円	121.97%	9,729,200円	97.10%
合計	2,870,800円	3,753,100円	3,068,000円	37,300円	9,729,200円	97.10%		

### 平成25年度 応援券・運賃・回数券 実績

	応援券 売上金額	運賃収入	回数券	一日乗車券	収入合計	前年比	累計	前年比 (累計)
4月	560,900円	268,700円	270,000円	2,800円	1,102,400円	93.81%	1,102,400円	93.81%
5月	239,800円	273,300円	230,000円	4,200円	747,300円	111.72%	1,849,700円	100.30%
6月	117,500円	490,000円	200,000円	500円	808,000円	123.47%	2,657,700円	106.37%
7月	197,100円	326,400円	272,000円	3,800円	799,300円	111.09%	3,457,000円	107.43%
8月	158,000円	316,100円	226,000円	9,100円	709,200円	113.38%	4,166,200円	108.40%
9月	158,800円	286,200円	232,000円	3,900円	680,900円	110.59%	4,847,100円	108.70%
10月	561,100円	292,900円	218,000円	1,900円	1,073,900円	101.45%	5,921,000円	107.31%
11月	299,200円	308,400円	274,000円	900円	882,500円	104.39%	6,803,500円	106.92%
12月	275,200円	357,300円	324,000円	5,300円	961,800円	112.98%	7,765,300円	107.63%
1月	250,400円	325,400円	270,000円	4,700円	850,500円	105.68%	8,615,800円	107.44%
2月	197,900円	317,200円	300,000円	3,300円	818,400円	107.68%	9,434,200円	107.46%
3月	300,200円	317,400円	294,000円	4,800円	916,400円	96.47%	10,350,600円	106.39%
合計	3,316,100円	3,879,300円	3,110,000円	45,200円	10,350,600円	106.39%		

### 平成26年度 応援券・運賃・回数券 実績

	応援券 売上金額	運賃収入	回数券	一日乗車券	収入合計	前年比	累計	前年比 (累計)	備考
4月	454,900円	246,700円	288,000円	2,300円	991,900円	89.98%	991,900円	89.98%	991,900円
5月	229,900円	210,100円	254,000円	3,800円	697,800円	93.38%	1,689,700円	91.35%	697,800円
6月	177,500円	274,700円	236,000円	4,300円	692,500円	85.71%	2,382,200円	89.63%	692,500円
7月	197,200円	265,000円	252,000円	3,900円	718,100円	89.84%	3,100,300円	89.68%	718,100円
8月	195,100円	306,200円	258,000円	5,700円	765,000円	107.87%	3,865,300円	92.78%	765,000円
9月	169,200円	248,300円	234,000円	3,500円	655,000円	96.20%	4,520,300円	93.26%	655,000円
10月	558,800円	267,200円	310,000円	5,400円	1,141,400円	106.29%	5,661,700円	95.62%	1,141,400円
11月	284,800円	242,300円	228,000円	2,500円	757,600円	85.85%	6,419,300円	94.35%	757,600円
12月	276,500円	331,000円	284,000円	4,500円	896,000円	93.16%	7,315,300円	94.20%	896,000円
1月	290,900円	383,200円	290,000円	6,300円	970,400円	114.10%	8,285,700円	96.17%	970,400円
2月	0円	0円	0円	0円	0円				818,400円
3月	0円	0円	0円	0円	0円				916,400円
合計	2,834,800円	2,774,700円	2,634,000円	42,200円	8,285,700円	80.05%			10,020,500円