

健康ひろば 7月の予定

乳幼児

母子健康手帳をお持ち下さい。

種類	受付日時 / 会場 / 対象
健診	4ヵ月・10ヵ月児健診 7 木 13:00～14:00 ゆとろ
健診	1歳8ヵ月・3歳児健診 15 金 13:00～14:00 ゆとろ
予防接種	BCG (結核) 7 木 13:45～14:00 ゆとろ 生後6ヵ月未満
	DPT (三種混合) 随時個人で接種可能。
	DT (二種混合) 右記医療機関へ予約の上、母子健康手帳を持参してください。
	MR (麻疹・風疹)

※詳細は「ゆとろ発信！あかちゃんだより」(ゆとろにて配布)に掲載しています。

成人

事前申し込みが必要です。

種類	受付日時 / 会場 / 対象
集団検診	胃・肺・大腸がん検診 15 金 7:00～9:30 西コミ
	31 日 7:00～9:30 ゆとろ
バス送迎検診【各種がん検診】	5 火 7:55～8:10 ゆとろ
	19 火 7:55～8:10 西コミ 受付後、対がん協会(札幌)へバスで送迎
個別健診	個別検診【各種がん検診】 対がん協会(札幌)【各種がん検診】 江別市立病院【子宮・乳がんのみ】 で受けることができます。
	★肝炎ウイルス検診 B・C型肝炎ウイルス検査
	★特定健診 当別町国保で40～74歳の方
	★後期高齢者健診 後期高齢者医療制度加入の方

※上記★印の健(検)診は、右記医療機関にて随時実施。

■各種健診・予防接種についての詳細・申込み

福祉課保健サービス係 (ゆとろ内・☎23-2346)

■特定健診・後期高齢者健診についての詳細・申込み

住民課国保・後期高齢者医療係 (☎23-4044)

各種健(検)診の詳細については、当別町ホームページまたは、『ゆとろ発信！健康だより』(ゆとろ配布)に掲載しています。

相談

種類 / 内容	日時 / 会場 / 申込み等
健康相談 【健康についてのご相談】	随時、受付しています(要予約) 保健サービス係 (☎23-2346)
心の健康相談 【心の悩みについて専門医が相談】	14 木 13:30～16:00 江別保健所 (☎011-383-2111)
もの忘れ相談 【もの忘れについてのご相談】	14 木 13:30～17:00 ゆとろ 地域包括支援センター 28 木 (☎25-5152)

つどい

事前にお問合せください。

種類 / 対象	日時 / 会場 / 申込み等
断酒会 【お酒で悩んでいる方と家族】	4 月 18:00～21:00 ゆとろ 日中 江別保健所 (☎011-383-2111) 18 月 夜間 工藤 (☎22-2510)
身体障害者カラオケの会 【障がい者の方どなたでも】	12 火 13:00～17:00 ゆとろ 社会福祉協議会 (☎22-2301)

実施医療機関

肝炎ウイルス・特定健診
後期高齢者健診は全ての医療機関で実施

医療機関名	電話番号	乳幼児の予防接種
勤医協当別診療所	23-3010	○
近藤医院	23-2021	○
さわざき医院	25-2055	○
スウェーデン通り内科 循環器科クリニック	25-3151	○
とうべつ内科クリニック	22-1313	
堀江病院	22-3111	
北海道医療大学 歯科内科クリニック	23-1604	
おくやま内科・外科 クリニック	27-5522	

※特定健診は、江別市立病院、北海道医療大学病院(あいの里)、北海道対がん協会札幌がん検診センターでも受診できます。

広 告

救急当番医（内科系）

- ◆ 平日 19時～21時
- ◆ 土曜 14時～17時
- ◆ 日曜・祝日 9時～12時・14時～17時

日	月	火	水	木	金	土
					7/1 堀江	2 とうべつ
3 近藤	4 堀江	5 堀江	6 スウェーデン	7 勤医協	8 さわざき	9 堀江
10 とうべつ	11 近藤	12 堀江	13 堀江	14 堀江	15 スウェーデン	16 勤医協
17 さわざき	18 とうべつ	19 近藤	20 堀江	21 堀江	22 堀江	23 スウェーデン
24 勤医協	25 さわざき	26 堀江	27 近藤	28 堀江	29 堀江	30 堀江
31 スウェーデン	8/1 勤医協	2 さわざき	3 堀江	4 とうべつ	5 堀江	6 堀江
7 堀江	8 スウェーデン	9 勤医協	10 さわざき	11 堀江	12 とうべつ	13 近藤

■江別市夜間急病センター（江別市錦町 14 番地 5）

内科・小児科の急病の方の診察をします。
 応急対応をします。薬は 1 日分の処方です。
受付時間 18 時 30 分～翌朝 6 時 30 分（年中無休）
 ☎ 011 - 391 - 0022

■北海道救急医療情報システム

休日・夜間当番医や診療科目（小児科・耳鼻科など）、地域・時間を指定して受診可能な医療機関を検索できます。

☎ 0120 - 20 - 8699

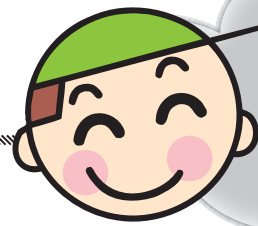
☎ 011 - 221 - 8699（携帯電話から）

FAX 011 - 272 - 8699

URL <http://www.qq.pref.hokkaido.jp>

【8月上旬の予定】

1	月	胃・肺・大腸がん検診	ゆとろ	7:00～9:30
4	木	フッ素塗布・歯科健診	ゆとろ	13:00～15:00
11	木	4カ月・10カ月児健診	ゆとろ	13:00～14:00
		BCG 予防接種	ゆとろ	13:45～14:00



いきいき
健康生活

熱中症を予防し夏を乗り切ろう！

これからの季節、特に気をつけたい熱中症は、高温・多湿の環境で体の水分や塩分のバランスが崩れたり、体内の調整ができなくなることでおこります。

どんな症状になるの？

- ◆軽度～こむら返り、筋肉痛、めまい、大量の発汗
- ◆中等度～強い疲労感、頭痛、吐き気
- ◆重症～意識がはっきりしない、けいれん、汗が引いて体が熱い

中等度、重度では病院への搬送が必要となります。

熱中症にならないためにはどうすればいいの？

- ◆暑さや直射日光を避け、室内では風通しをよくしましょう。
- ◆通気性や吸水性の良い服装を選びましょう。
- ◆こまめな水分補給が大切です。のどが渴いたと感じる前、また、仕事や運動など活動する前にコップ 1 杯程度の水分を取りましょう。ただし、お酒やコーヒーは利尿作用があるので水分補給とはなりません。
- ◆暑さには徐々に慣れることが大切です。急に暑くなった日は要注意です。
- ◆高齢者や乳幼児は暑さに対する抵抗力が弱いので、周囲の方の配慮が必要です。また、睡眠不足や体調不良の時は無理をしないようにしましょう。
- ◆普段からウォーキングなどで暑さに強い体づくりに努めましょう。

▼詳細 福祉課保健サービス係
 (ゆとろ内・☎ 23 - 2346)

広 告