

## 健康ひろば 3月の予定

## 乳幼児

母子健康手帳をお持ち下さい。

種類	受付日時 / 会場 / 対象
健診	4ヵ月・10ヵ月児健診 3 木 13:00～14:00 ゆとろ
健診	1歳8ヵ月・3歳児健診 18 金 13:00～14:00 西コミ
予防接種	BCG (結核) 3 木 14:00 ゆとろ 生後3ヵ月～90ヵ月未満児 ※要予約
	DPT (三種混合) 随時個人で接種可能。
	DT (二種混合) 右記医療機関へ予約の上、母子健康手帳を持参してください。
	MR (麻疹・風疹)

※詳細は「ゆとろ発信！あかちゃんだより」(ゆとろにて配布)に掲載しています。

## 成人

事前申込みが必要です。

種類	受付日時 / 会場 / 対象
集団検診	バス送迎検診【各種がん検診】 3 木 7:55～8:10 ゆとろ 受付後、対がん協会(札幌)へバスで送迎
個別健診	対がん協会(札幌)【各種がん検診】 あいの里産婦人科【子宮がんのみ】 で受けることができます
★肝炎ウイルス検診	B・C型肝炎ウイルス検査
★特定健診	当別町国保で40～74歳の方
★後期高齢者健診	後期高齢者医療制度加入の方

※上記★印の健(検)診は、右記医療機関にて随時実施。

## インフルエンザ

予防接種	随時、個人で接種可能(平成22年10月1日～平成23年3月31日)。右記実施医療機関かとうべつ整形外科(☎25-5040)へ予約の上、受診してください。
------	------------------------------------------------------------------------------

## ■各種健診・予防接種についての詳細・申込み

福祉課保健サービス係(ゆとろ内・☎23-2346)

## ■特定健診・後期高齢者健診についての詳細・申込み

住民課国保・後期高齢者医療係(☎23-4044)

## 相談

種類 / 内容	日時 / 会場 / 申込み等
健康相談 【健康についてのご相談】	23 水 9:30～11:30 ゆとろ 保健サービス係
心の健康相談 【心の悩みについて専門医が相談】	17 木 13:30～16:00 江別保健所 (☎011-383-2111)
もの忘れ相談 【もの忘れについてのご相談】	10 木 13:30～17:00 ゆとろ 地域包括支援センター 24 木 (☎25-5152)

## つどい

事前にお問合せください。

種類 / 対象	日時 / 会場 / 申込み等
断酒会 【お酒で悩んでいる方と家族】	7 月 18:00～21:00 ゆとろ 日中 江別保健所 (☎011-383-2111) 21 月 夜間 工藤(☎22-2510)
身体障害者カラオケの会 【障がい者の方どなたでも】	8 火 13:00～17:00 ゆとろ 社会福祉協議会 (☎22-2301)

## 実施医療機関

肝炎ウイルス・特定健診  
後期高齢者健診は全ての医療機関で実施

医療機関名	電話番号	乳幼児の予防接種
勤医協当別診療所	23-3010	○
近藤医院	23-2021	○
さわぎき医院	25-2055	○
スウェーデン通り内科 循環器科クリニック	25-3151	○
とうべつ内科クリニック	22-1313	
堀江病院	22-3111	
北海道医療大学 歯科内科クリニック	23-1604	
おくやま内科・外科 クリニック	27-5522	

※特定健診は、江別市立病院、北海道医療大学病院(あいの里)、北海道対がん協会札幌がん検診センターでも受診できます。

各種健(検)診の詳細については、当別町ホームページまたは、『ゆとろ発信！健康だより』(ゆとろ配布)に掲載しています。

# 広 告

## 救急当番医（内科系）

- ◆ 平日 19時～21時
- ◆ 土曜 14時～17時
- ◆ 日曜・祝日 9時～12時・14時～17時

日	月	火	水	木	金	土
		3/1 勤医協	2 堀江	3 とうべつ	4 さわざき	5 近藤
6 スウェーデン	7 堀江	8 堀江	9 勤医協	10 堀江	11 とうべつ	12 さわざき
13 堀江	14 スウェーデン	15 堀江	16 堀江	17 勤医協	18 堀江	19 とうべつ
20 堀江	21 さわざき	22 近藤	23 堀江	24 堀江	25 勤医協	26 堀江
27 とうべつ	28 さわざき	29 堀江	30 近藤	31 スウェーデン	4/1 スウェーデン	2 勤医協
3 さわざき	4 堀江	5 とうべつ	6 近藤	7 堀江	8 堀江	9 堀江
10 勤医協	11 さわざき	12 堀江	13 とうべつ	14 近藤	15 堀江	16 堀江

### ■江別市夜間急病センター（江別市錦町 14 番地 5）

内科・小児科の急病の方の診察をします。  
応急対応をします。薬は 1 日分の処方です。

**受付時間** 19時～翌朝 6時 30分（年中無休）

☎ 011 - 391 - 0022

### ■北海道救急医療情報システム

休日・夜間当番医や診療科目（小児科・耳鼻科など）、地域・時間を指定して受診可能な医療機関を検索できます。

📞 0120 - 20 - 8699

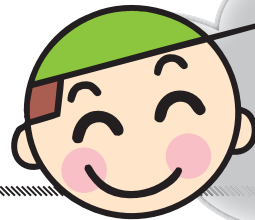
☎ 011 - 221 - 8699（携帯電話から）

FAX 011 - 272 - 8699

URL <http://www.qq.pref.hokkaido.jp>

### 【4月上旬の予定】

4 月	バス送迎検診	ゆとろ	7:55～8:10
6 水	ポリオ	西コミ	13:00～13:30
7 木		ゆとろ	13:00～13:30



いきいき  
健康生活

### ご応募ください！親と子のよい歯のコンクール

昨年は、当別町から 3 組の親子が江別保健所管内の審査に参加し、1 組が北海道大会に推薦されました。



昨年度の審査風景（平成 22 年 6 月）

参加した 3 組の親子の生活は、

- ① 1 日 2 回以上、食後に歯をみがいている
- ② 定期的に歯科健診を受けている
- ③ お子さんはフッ素塗布を定期的に受けている
- ④ お子さんの間食は時間を決めている
- ⑤ お子さんがよく飲む飲み物はお茶や牛乳など、歯に良い習慣が身につけていました。

今年も「親と子のよい歯のコンクール」があります。家族みんなで歯に良い習慣を身につけ、コンクールをめざしてみませんか？

▼対象者 平成 22 年 4 月～平成 23 年 3 月の間に 3 歳児健診を受診した幼児とその親

#### ▼推薦基準

- ① むし歯がない（治療済みでも差し支えない）
- ② 歯並び、かみ合わせがよい
- ③ 歯みがき、口の中の清掃状況が良好

▼申込期限 4 月 28 日（木）

▼詳細 福祉課保健サービス係  
（ゆとろ内・☎ 23 - 2346）

# 広 告