

道民の森へ行こう



道民の森が5月1日にオープンします。自然観察や散策、キャンプ場、バンガローの利用のほか、サイクリングやパークゴルフもできます。是非、ご利用ください。

神居尻地区

催事名	開催月日	対象者
森の観察会	5/1～10/31 土・日・祝日・ 夏休期間	どなたでも
森の体験工房		先着 18名
星の観察会	5/2 (土) 8/13 (木) 9/19 (土)	どなたでも
野鳥観察会	5/23・24 (土・日)	どなたでも
森の体験隊	6/20・21 (土・日)	親子 40名
水源林の森づくり	9月・10月 土・日・祝日	どなたでも
森のようちえん (※1)	6/6、7/11、 8/22、9/5 (全て土曜)	幼児と親 15組
魚の放流体験	5/23 (土)	どなたでも
山菜の日	5/17 (日)	どなたでも
キノコの日	9/27 (日)	どなたでも
登山&高山植物 観察会	6/7 (日)	どなたでも
森のサイクリング	7/26 (日)	予約 30名
森で休日	10/3・4 (土・日)	家族 8組
夏休み森の体験工房	7/30～8/3	どなたでも
オリジナルリース 作り	10/10・11 (土・日)	予約 20名

一番川地区

催事名	開催月日	対象者
森のクッキング教室	7/18 (土)	予約 30名
森の七夕まつり	8/7 (金)	どなたでも

牧場南地区

催事名	開催月日	対象者
ハーブティーの試飲	6～10月	どなたでも
森と健康とハーブ を楽しもう	6/6(土)7/18(土) 9/12(土)	予約 30名
草木染め体験教室	7/25 (土)	予約 20名

月形地区

催事名	開催月日	対象者
キノコの森づくり	5/5 (祝・火)	予約 30名
陶芸	5/1～10/12	予約 20名
陶芸教室	6/13・14 (土・日) 7/4・5 (土・日)	予約 20名
トンカチ広場	7/24～8/17	どなたでも

青山ダム地区

催事名	開催月日	対象者
森のパークゴルフ大会	9/8 (火)	予約 100名

(※1) 森の幼稚園参加者募集

森の中で歌を歌ったり、ゲームをしたり、自然のものをよーく見たり、こどもたちの好奇心や冒険心を大いに発揮し、優しい心とたくましい身体を育みます。

4回シリーズで、それぞれのテーマを持っています。

▼参加費 無料 (ただし、プログラムにより、一部負担となる場合があります。)

▼時間 10時～13時

▼持ち物 水筒、お弁当、おやつ、軍手、帽子

▼詳細・予約受付

道民の森管理事務所 (☎ 22 - 3911/FAX 22 - 3993/
ホームページ http://www.do-sinrin.jp/dominno_mori/)



体 験

北海道医療大学
第31回九十九祭開催

▼期日

6月20・21日(土・日)

▼会場

北海道医療大学当別キャンパス
JR石狩当別駅前から無料送迎バスを運行します

▼イベント内容

スペシャルライブ(未定)
YOSAKOIソーラン演舞
各種出店および学術発表
フリーマーケット
吹奏楽団演奏
アトラクションステージ
など

フリーマーケット出店者募集

▼出店料 300円

(2日間出店しても同じ)

▼申込方法 住所、氏名、連絡先、出店希望日を記入して、5月22日までにFAXまたはEメールで下記連絡先までお送りください

▼問合せ・申込み

北海道医療大学大学祭実行委員会
(☎23-1211/
FAX23-1669/Eメール
tukumo@hoku-iryuu-u.ac.jp)

相 談

女性サポートセンターを
開設しています

江別保健所では、女性の健康サポートセンターを開設しています。

センターでは、妊娠、出産等をはじめとした女性特有の身体的特徴から生じる様々な健康についての相談を随時実施しています。お気軽にご相談ください。

女性の健康相談の日の予約も受け付けます。

◆女性の健康相談ダイヤル

江別保健所
(☎011-383-2111)

◆女性の健康相談の日

▼日時 毎月第2火曜日

13時30分～15時30分
変更になる場合がありますので事前に予約の電話を入れてください。

▼場所 江別保健所

(江別市錦町4番地の1)
保健師が相談に応じます。

▼申込先 相談は予約制です。

前日までに事前にお電話で予約してください。
江別保健所子ども・保健推進課
(☎011-383-2111)



地域オープンサロン
1日コックさん
今月の出店者・メニュー

- ☆11(月) 京美華彩さん
京風ランチ 500円
- ☆14(木) 藤澤初美さん
あんかけ焼そばセット 700円
- ☆18(月) キッチン千恵ちゃん
ビビンバ丼ランチ 550円
- ☆20(水) 磯石万里さん・熊坂貴子さん
こだわりヘルシーベジランチ 550円
- ☆22(金) マダムおきらくどう
タイ風屋台の昼飯プレート 700円
- ☆26(火) 弥生さくら館さぽーと隊
特製カレーランチ 500円
- ☆27(水) ねこ&ポくらぶ
ピザランチ 500円
- ☆28(木) 熊坂貴子さん
こだわりヘルシーベジランチ 550円

▼詳細 共生型地域オープンサロン
(☎22-0775)

◎ボランティア募集◎

1日コックさんでのお料理の配膳や盛り付けなど、オープンサロンの補助的なお仕事をお願いしています。

▼連絡先 ボランティアセンター
(☎22-0400)

自 衛 官 募 集

募集種目	資格	受付期間	試験日
幹部候補生	一般・技術 22歳以上26歳未満の者【大学修士課程修了者(海上技術幹部候補生志願者は、理工学課程修了者に限る)は28歳未満】22歳未満の者は大卒見込み含む	5月12日(火)まで	〈1次試験〉 5月16・17日 (土・日) ※17日は飛行要員のみ 〈2次試験〉 ※1次試験合格者のみ 6月16～18日 (火～木)の指定する日
	歯科・薬剤 専門の大学を卒業した30歳未満の者。 ※薬剤は26歳未満の者(薬学修士取得者は28歳未満)		
2等陸・海・空士(男)	18歳以上27歳未満(採用予定月の1日現在)	通年	受付時にお知らせします
自衛隊江別地域事務所 (☎011-383-8955) 町環境生活課町民生活係 (☎23-3209)			

山火事予防運動実施中

■山火事予防の注意点

- ・強風時、空気が乾燥している時は、たき火や火入れは止めましょう。
- ・たき火から離れる際には、火が完全に消えているか確認しましょう。
- ・たばこの投げ捨てはやめましょう。
- ・山火事を発見したら、すぐ消防署に連絡しましょう。

▼詳細 農林課耕地林政係
(☎23-3096)

20% プレミアム商品券販売 お得



販売開始日時

5月14日(木) 10時～17時

販売会場

ふれあい倉庫
西当別コミュニティーセンター

5月15日(金)から22日(金)までは、土・日を除き当別町商工会で販売します。ただし、完売した場合は、その時点終了させていただきます。

販売内容

- ☆ 10,000円で12,000円分の商品券(500円券24枚綴り)を購入できます。
- ☆ 1人2セット20,000円分まで購入できます。
(購入は、16歳以上の方に限る)
- ☆ 先着5,000セット限定です。

使用できる店舗は、販売当日に販売会場へ貼り出すほか、5月中旬の新聞折り込みでお知らせします。

▼問合せ 当別町商工会 (☎ 23 - 2447)

6月1日より

景観法に基づく届出制度が始まります

当別町では、当別町景観計画を定め、一定規模を超える建築物の新築などの行為について、事前(着工30日前)に届出をしていただくことにより、良好な景観形成を目指します。

届出により、周辺の景観を著しく阻害するような場合には、景観法に基づく勧告や変更命令がなされ、必要な変更をしていただく場合があります。

▼届出が必要な行為

- ・一定規模を超える建築物および工作物の新築、増築または移転、外観修繕、1/2以上の色彩変更
- ・一定規模を超える開発行為、土地の形質変更
- ・一定規模を超える土石、廃棄物等の堆積

※建築確認申請や開発行為許可申請などの従来の手続きとは別に事前の届出義務が生じることになります。

▼開始時期

6月1日(7月2日以降に着手する行為から)

▼届出先・問合せ

美しいまちづくり課美しいまちづくり係
(☎ 23 - 3073)

各種相談員のご紹介

●行政相談委員

行政相談委員は、行政に関する苦情や要望などの相談を受けて助言や関係機関への通知を行います。秘密は厳守します。



秋場 信一 委員
(弥生・☎ 23 - 2316)



古谷 陽一 委員
(中小屋・☎ 27 - 2203)

●人権擁護委員(6月1日は人権擁護委員の日)

人権擁護委員は、地域住民からの家庭内の問題や、隣近所のもめごとなど、幅広い内容の相談に応じています。お気軽にご相談ください。



岩田 伸一 委員
(太美南☎ 26 - 3388)



菅 純子 委員
(六軒町☎ 23 - 1523)



堀内 教子 委員
(北栄町☎ 23 - 1608)

相談

法律相談 町の顧問弁護士が、皆様の相談に応じます。

▼日時 6月4日(木)

13時30分～

▼申込 福祉係 (☎23-3019)

介護相談 介護や高齢者虐待に関する相談に応じます。

▼日時 月～金曜日

8時45分～17時15分

▼申込み 地域包括支援センター
(☎25-5152)

心配ごと相談

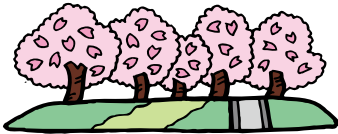
心配や悩み相談を受け付けます。

(毎月第4木曜日)

▼日時 5月28日

13時～16時

▼申込み 社会福祉協議会
(☎22-2301)



寄付

☆当別町社会福祉協議会へ

▼(故)石綿千穂さんより 10万円

▼(有)トライ印刷取締役

齋藤春雄さんより 5万円

▼千川原下賜子さんより 5万円

▼東谷たまえさんより 5万円

▼吉泉勇さんより 3万円

▼当別町カラオケ連合会より 3万円

▼葛西和子さんより 3万円

▼川原二三子さんより 3万円

▼匿名の方より 27,000円

▼高木馥美さんより 2万円

▼山本幸子さんより 1万円

▼増田敏子さんよりタオル10・雑巾81枚

▼北石狩農協女性部当別ブロック

よりタオル127枚

▼竹治愛子さんより タオル52枚

▼川下老人クラブより

タオル46枚・雑巾68枚

☆社協 愛の小箱へ

▼いとうジンギスカンより 4,783円

☆まちづくり基金へ

▼匿名の方より 1万円

☆当別町教育委員会へ

▼阿部鶴雄さんより 32,000円

交通安全情報

「春」行楽のシーズンになりました

ハンドルを握ったら、ゆとりのある気持ちを持って安全運転を!

- ・スピードダウンで安全運転を
- ・疲れや眠気を感じたら休息を

飲酒運転の根絶を

飲酒をする機会が増える時期ですが、飲酒運転は犯罪です。

乗るのならみんなで止めよう その一杯(平成21年3月末の交通事故累計)

	H21年	H20年	増減数
発生件数	14	33	-19
死者数	0	0	0
傷者数	21	49	-28

■人の動き 4月1日現在 ■ ()は前月との比較

人口	18,958 人	(111人減)
世帯	7,725 世帯	(44世帯減)
男	9,266 人	(64人減)
女	9,692 人	(47人減)

SuiSuiふれバをご利用ください。

「SuiSuiふれバ」は、金・土曜日限定運行の「予約制」深夜バスです。バスはJRあいの里公園駅を0:35に出発して、ご希望のふれあいバス停留所まで運行いたします。(一部バス停を除く)

■予約方法 利用2週間前～当日20時までに、電話予約してください

■料金【応援券提示あり】おとな500円 子ども・障害者・介護人250円
【応援券提示なし】おとな1,000円 子ども・障害者・介護人500円

■予約・連絡先 (有)下段モータース(☎23-2630)

※予約のない場合でも乗車可能ですが、利用状況により、乗車をお断りする場合があります。

●詳細 当別町地域公共交通活性化協議会事務局
(役場企画課内・☎23-3042)

ゆとりっち稲穂

26区画分譲中 87.1坪(626.5万円)～141.6坪(1008.9万円)

4大特典

- 融雪槽・ロードヒーティングの設置助成を行います
- 家庭菜園を無償で貸し出します
- 購入者を紹介してくれた方に、謝礼金を支払います
- 固定資産税の減免措置もあります

売主 当別町土地開発公社 ☎23-3073

E-mail:machi@town.tobetsu.hokkaido.jp

お店・事業所・イベントの**宣伝は**
広報とうべつがお得

広告

募集中

毎月7,700部発行
1枠×1月

8,000円から

お問合せは
役場広報広聴係

TEL23-3069

防犯協会ニュース

●不審者に注意を

春になり、暖かくなると子どもに対する不審者の発生が増加する傾向にあります。各町内会において、巡回パトロールの強化等で被害防止にご協力ください。

●平成21年中の刑法犯発生状況(平成21年3月末)

侵入窃盗	自動車盗	車上狙い	タイヤ盗	自転車盗	万引き	不審者
8件	0件	4件	3件	1件	3件	2件

●当別町防犯協会・☎23-2711