

福 社

2 月末日までに申請を  
灯油購入費の一部を助成

町では、灯油価格の急激な高騰による緊急の経済支援策として、次の対象世帯に灯油の購入費の一部を助成します。

▼対象世帯 平成 19 年 12 月 1 日現在、町の住民基本台帳に登録があり現に居住している次の世帯で、同じ住宅に居住している全世帯員が住民税非課税世帯。

(生活保護世帯、平成 19 年 12 月 1 日から 2 月 29 日までの間に施設・病院等に 66 日以上入所・入院している世帯を除く。)

①高齢者世帯 70 歳以上の単身世帯または一方が 70 歳以上で、その配偶者もしくは同居人が 65 歳以上で構成される世帯

②障がい児・者のいる世帯 身体障害者手帳 1 級と 2 級、療育手帳 A、精神障害者保健福祉手帳 1 級を所持している方がいる世帯

③ひとり親家庭等世帯 ひとり親家庭等医療費受給者証を所持している方がいる世帯

▼申請期限 2 月 29 日(金)

▼支給額 1 世帯当り 1 万円

▼持参するもの

通帳(郵便局以外)と印鑑

※事実と異なる申請の場合、返還請求を行うことがあります。

▼申請・問合せ先 福祉課福祉係  
(ゆとり内・☎ 23 - 3019)

町 人 事

平成 19 年 12 月 31 日付  
人事異動(退職)

▼福祉部福祉課保健サービス係主査  
前川 実

▼建設水道部上下水道課浄水係主査  
髭右近 政博

当別ふれあいバスからのお知らせ

◆ 4 月からの応援券料金が変わります

平成 18 年度から「試験」運行を始めたコミュニティバス「当別ふれあいバス」は、これまでバスの需要を把握する事はもちろん、より多くの方にバスを利用して頂くとの目的でお求めやすい金額で応援券を販売してきました。平成 20 年 4 月からは、国からの補助金に頼らない「これからも継続できるバス」を目的に、より良い運行を目指すため応援券の金額を見直します。

これからも、皆様の「当別ふれあいバス」へのご理解とご協力を、よろしくお願いします。

◆ 4 月からの応援券価格

(発売は 3 月 17 日(月)から)

| 月 / 区分   | 一 般      | 小・中・高校生<br>障がい者・<br>介護人 |
|--|----------|-------------------------|
| 1 ヶ月   | 4,000 円  | 2,000 円                 |
| 3 ヶ月   | 10,000 円 | 5,000 円                 |
| 6 カ月   | 16,000 円 | 8,000 円                 |
| ※運賃および回数券は今まで通りです<br>運賃:200 円 回数券(12 枚綴):2,000 円 |          |                         |

◆ご確認ください。今年度の応援券、回数券の有効期限

今年度発売した「応援券及び回数券」の有効期限は、実証運行期間中のため、平成 20 年 3 月 31 日まで(平成 19 年度内)となっております。

今後、応援券及び回数券を購入される方はお間違えのないよう、お願いします。また、すでに平成 20 年 4 月 1 日以降まで有効期限表示のある応援券(期限の押印ミス)をお持ちの方は、ご連絡をお願いします。

※一度購入された応援券と回数券は払戻しできませんので、ご注意ください。

▼詳細 当別町コミバス運行事業者連絡会議事務局  
(町企画課内・☎ 23 - 3042)

福 社

特別弔慰金の請求は  
お済みですか

戦没者などの死亡当時のご遺族で、平成 17 年 4 月 1 日において、公務扶助料、遺族年金などを受け方がいない場合、特別弔慰金が支給されます。

対象となるご遺族の方でまだ請求されていない方は、問い合わせください。

▼請求期限

3 月 31 日

▼給付内容 額面 40 万円、10 年償還の記名国債

▼請求窓口 福祉課福祉係  
(ゆとり内・☎ 23 - 3019)

福 社

北海道心身障害者扶養共済制度  
が改正されます

心身障害者の保護者が生存中掛金を納付し、保護者死亡時などに障害者に終身年金を支給する任意加入の制度です。

財政状況の悪化等により掛金が平成 20 年 4 月から引き上げられます。改正前の加入は、2 月末日までに手続きの必要がありますので、加入を検討されている方はお早めに手続きをお願いします。

▼詳細

石狩支庁保健福祉事務所社会福祉課  
(☎ 011 - 204 - 5861)

# 町臨時職員登録・非常勤職員等募集等のご案内

## ①【町臨時職員登録】

- ▼職種 一般事務・保育士・雑役婦(夫)
- ▼年齢 満60歳未満の方
- ▼採用期間 5か月以内。ただし、更に5か月以内で更新する場合があります。(最長10か月)
- ▼賃金及び諸手当 各職種毎に町の規定により支給
- ▼勤務日時 平日8時45分～17時15分(一般事務) 土・日・祝日・年末年始休み 規定により年次有給休暇を付与(職種により異なる場合あり)
- ▼社会保険 健康保険、厚生年金、雇用保険に加入
- ▼登録方法 町総務課に備え付けの用紙に必要事項を記入し、写真と住民票を添付して提出
- ▼登録受付期間 2月1日(金)～29日(金)
- ▼申込み・詳細 総務課人事係(☎23-2330 内線257・258)

## ②【特別支援学級介助員】

- ▼勤務先 町内の小中学校 ▼募集人数 1名
- ▼内容 特別支援学級に在籍する児童生徒の介助
- ▼資格 介護福祉士またはホームヘルパー養成研修2級以上 満50歳未満の方、普通自動車運転免許所持者
- ▼勤務日時 4月1日～平成21年3月31日 月曜～金曜の8時15分～15時 週29時間以内
- ▼報酬 月額131,900円(19年度)
- ▼応募書類 履歴書、資格証明書(写)、本人の住民票、運転免許証(写)を提出

## ③【学校事務職員】

- ▼勤務先 当別中学校 ▼募集人数 1名
- ▼勤務内容 学校事務補助 ▼応募要件 満50歳未満の方
- ▼勤務日時 4月1日～平成21年3月31日 月曜～金曜、7時50分～14時45分、週29時間以内
- ▼報酬 月額131,900円(19年度)
- ▼応募書類 履歴書、本人の住民票を提出

## ④【特別支援教育支援員】

- ▼勤務先 町内の小中学校 ▼募集人数 数名
- ▼勤務内容 普通学級に在籍する児童生徒の学習支援
- ▼資格 教員免許の有資格者または支援員経験者、普通自動車運転免許所持者
- ▼勤務日時 4月1日～平成21年3月31日 月曜～金曜、8時15分～15時、週29時間以内
- ▼報酬 月額141,100円(予定)
- ▼応募書類 履歴書、資格証明書(写) 本人の住民票 運転免許証(写) を提出
- ▼締切(②、③、④共通) 2月22日(金)
- ▼申込・詳細 町教委管理課学校教育係(☎23-2689)

## ⑤【西当別コミュニティセンター図書室管理人】

- ▼勤務先 西当別コミュニティセンター図書室
- ▼募集人数 1名 ▼業務内容 図書室運營業務等
- ▼募集要件 図書館司書資格を有する50歳未満の方
- ▼勤務日時 4月1日～平成21年3月31日 火～日曜日の内週3日間、10時～17時15分
- ▼報酬 月額71,700円(19年度)

## ⑥【社会教育指導員】

- ▼勤務先 西当別コミュニティセンター ▼募集人数 1名
- ▼業務内容 社会教育講座、生涯学習に関する相談指導業務 および西当別コミュニティセンター維持管理等業務
- ▼募集要件 教育に関する知識、経験があり、生涯学習に関する指導・援助ができる方
- ▼勤務日時 4月1日～平成21年3月31日 火～土曜日の10時～17時15分、週28時間45分
- ▼報酬 月額141,100円(19年度)

## ⑦【総合体育館窓口業務管理人】

- ▼勤務先 総合体育館 ▼募集人数 1名
- ▼業務内容 窓口対応、一般事務等
- ▼募集要件 パソコン(エクセル・ワード)使用可能な50歳未満の方
- ▼勤務日時 4月1日～平成21年3月31日 月～金曜日(祝祭日を除く) 10時～16時30分
- ▼報酬 月額105,600円(19年度)
- ▼応募方法(⑤、⑥、⑦共通) 履歴書、本人の住民票 有資格者は資格証明書(写)を提出
- ▼締切(⑤、⑥、⑦共通) 2月22日(金)
- ▼申込・詳細
  - ⑤、⑥ 町教委社会教育係(白樺コミュニティセンター内・☎23-2511)
  - ⑦ 町教委スポーツ振興係(総合体育館内・☎22-3833)

## ⑧【非常勤管理栄養士】【非常勤保健師】

- ▼勤務先 役場・ゆとろ<sup>な</sup>ど ▼募集人数 各々若干名
- ▼内容 栄養指導業務、保健指導業務
- ▼資格 応募職種いずれかの有資格者(取得予定の方も可)
- ▼勤務日時 4月1日～平成21年3月31日 8時45分～17時15分、週29時間以内
- ▼報酬 月額163,600円
- ▼応募書類 履歴書、資格免許証(写)、本人の住民票
- ▼締切 2月25日(月)
- ▼申込・詳細 住民生活課国保年金係(☎23-2467) 福祉課保健サービス係(☎23-2346)

## 雪害予防

### 冬を乗り越えよう 雪、氷の注意点

例年、冬期間ではケガや死亡事故が発生します。事故防止のため、次のことに注意をお願いします。

・屋根の雪や氷、つららなどが道路に落ちる構造の建物は事故防止のための滑り止めを

・軒下の通行には注意し、子どもを遊ばせない

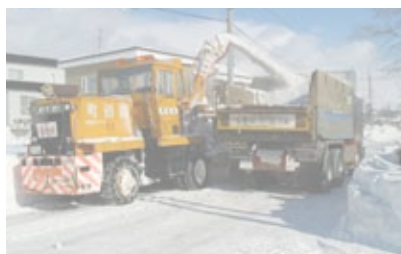
・たくさんの雪が落ちたら人が巻き込まれていないかを確認し、速やかに処理を

・歩行者や車の通行の支障になるので、敷地内の雪は道路に絶対に出さない

▼詳細 建設課 (☎ 23 - 3197)

当別環境整備協同組合

(☎ 25 - 3666)



## 都市計画

### 当別幸町土地区画整理事業 宅地を分譲します

次のとおり募集しますので、申し込みください。

▼場所 幸町

▼面積 343.83㎡  
(104.01坪)

▼価格 7,186,000円  
(20,900円/㎡)

▼分譲方法 抽選方式

▼受付期間 2月4日～22日

▼申込・詳細

都市計画課区画整理係

(☎ 23 - 3198)

## 火災予防

### 住宅用火災警報器の 早期設置を

今年の6月からは全ての住宅に「住宅用火災警報器」の設置が義務付けられますので早期設置をお願いします。

火の元には十分注意し、安心して暮らせる当別町を町民一丸となり目指しましょう！



店頭での啓発活動の様相

当別消防署では、町民の防火・防災意識を更に高めるため、年末火災予防特別警戒期間中にラルズストアとフレッティーで、住宅用火災警報器の実物を展示し、住宅用火災警報器の早期設置と火災予防を呼びかけました。

▼詳細 当別消防署消防課予防係

(☎ 23 - 2537)

## 教育

### 青少年善行賞・文化賞 スポーツ賞授与式のお知らせ

町教委では毎年、地域や学校などで活躍された青少年や文化・スポーツの分野で優秀な成績を収められた団体および個人などに、「当別町青少年善行賞・文化賞・スポーツ賞」をお贈りしています。

19年度の授与式は次の日程で行います。

▼日時 2月23日(土) 10時～

▼場所 ゆとろ 多目的ホール

▼詳細 町教委管理課

(☎ 23 - 2689)

## 困ったときの納税Q&A

**Q** 引っ越して銀行が遠くなったのですが、税金の便利な納付方法はありますか？

**A** 口座振替が便利です。手続きは、納付書、預金口座振替依頼書等、預金通帳に届けてある印鑑を持参し金融機関の窓口へ届け出だけです。預金口座振替依頼書は、各金融機関・郵便局に備えられています。次の金融機関等の本・支店・支所がご利用できます。

・北海道銀行 ・北洋銀行  
・札幌信用金庫 ・ゆうちょ銀行、郵便局  
・北石狩農業協同組合

▼夜間納税相談

毎月第2・4木曜日 19時30分まで

▼問合せ 納税課 (☎ 23 - 2341)

## 給食

### 学校給食物資用納入業者 指定申請を受け付けます

町では、平成20・21年度の学校給食物資用納入業者の指定申請を受け付けます。

▼期間 2月7日(木)～22日(金)

(土・日曜・祝日は除く)

▼申請書配置場所・詳細

町学校給食センター

(若葉2224・☎ 22 - 4401)

## 福祉

### 恩給欠格者、戦後強制抑留者 引揚者の皆様へ

恩給欠格者、戦後強制抑留者、引揚者の方に、平和記念事業特別基金より、特別慰労品を贈呈しています。

▼請求期限

平成21年3月31日

▼詳細 福祉課福祉係

(ゆとろ内・☎ 23 - 3019)