

平成 18 年度 人事行政の運営等の状況

人事行政の公平性・透明性の確保を目的として、人事行政の運営等状況を公表することになっています。平成 18 年度の勤務条件、服務などについて皆さんに紹介します。

▼問合せ 総務課人事係 (☎ 23 - 2330)

1. 職員の任免・職員数

(1) 採用と退職の内訳

区 分	採用者数	区 分	退職者数
一般行政職（上級）	1 人	定年退職	6 人
一般事務職（初級）	2 人	勸奨退職	2 人
そのほか（保健師）	1 人	普通退職	3 人
合 計	4 人	合 計	11 人

(3) 職員の定員管理

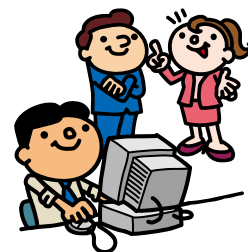
区 分	17 年度	18 年度	19 年度	20 年度	21 年度	
計 画	職員数	230 人	227 人	223 人	221 人	213 人
	増減	△ 6 人	△ 3 人	△ 4 人	△ 2 人	△ 8 人
実 数	職員数	227 人	224 人	220 人		
	増減	△ 9 人	△ 3 人	△ 4 人		

2. 職員の給与の状況

(1) 職員の給料、諸手当の状況

① 給料（一般行政職員）

区分	初任給	経験年数			平均給与額	平均年齢
		10～15年	15～20年	20～25年		
高校卒	138,800 円	220,400 円	282,300 円	368,500 円	363,600 円	46.1 歳
大学卒	170,700 円	286,000 円	356,000 円	396,200 円	325,700 円	40.3 歳



② 諸手当

ア. 扶養手当

区 分	手当額	
配偶者	13,000 円	
扶養親族	配偶者扶養で 1～2 人目	6,000 円
	配偶者非扶養で 1 人目	6,500 円
	配偶者無しで 1 人目	11,000 円
	扶養親族 3 人目から	5,000 円
その他（15～22 歳の間加算）	5,000 円	

イ. 住居手当

区 分	手 当 額	
自 己 所 有	10,000 円	
借 家	家賃 18,000 円以内	7,000 円を控除した額
	家賃 18,000 円以上	27,000 円を限度に支給

(2) 職員数（各年 4 月 1 日現在）

部門	区分	職員数		増減
		18 年度	19 年度	
一般行政	議 会	4 人	3 人	△ 1 人
	総 務	54 人	54 人	—
	税 務	15 人	15 人	—
	民 生	43 人	43 人	—
	衛 生	16 人	11 人	△ 5 人
	農林水産	14 人	14 人	—
	商 工	7 人	9 人	2 人
	土 木	24 人	20 人	△ 4 人
	そ の 他	8 人	10 人	2 人
特別行政	教 育	25 人	27 人	2 人
公営企業など	水 道	9 人	10 人	1 人
	下 水道	5 人	4 人	△ 1 人
総合計		224 人	220 人	△ 4 人

調査方法の違いにより採用と退職の内訳と職員数の増減を比較した人数が違ってきます。

ウ. 通勤手当

通勤距離が 2km 以上の職員が対象。

公共交通機関通勤者

6 か月定期などの価格により一括支給

車などによる通勤者

通勤距離に応じて 24,500 円を上限に支給

エ. 期末勤勉手当

区分	支給月数	
期末手当	6 月期	1.4 月分
	12 月期	1.6 月分
勤勉手当	6 月期	0.725 月分
	12 月期	0.75 月分

期末勤勉手当合計額より 11% 削減して支給。
職務の級による役職加算あり。
(5 ~ 15%)

オ. 退職手当

勤続年	定年、勸奨	自己都合
20 年	27.30 月分	21.00 月分
25 年	42.12 月分	33.75 月分
35 年	59.28 月分	47.50 月分

カ. 管理職手当

区分	支給率
部長職	給料月額の 12%
課長職	給料月額の 8%
浄水場長	給料月額の 6%
保育所長、幼稚園副園長	給料月額の 5%

キ. 時間外勤務手当・特殊勤務手当

時間外勤務手当 時間外に勤務した場合や休日に勤務した場合に支給しています。

特殊勤務手当 徴税徴収手当、保育手当、幼稚園教諭手当などがあります。

ク. 寒冷地手当

区分	支給額	
世帯主の職員	扶養有	116,800 円
	扶養無	65,300 円
その他の職員	44,000 円	

(2) 特別職などの給料・報酬

	給料月額	期末手当
町長	850,000 円	年間 3.3 月分支給
助役	700,000 円	※町長 60%、助役・教育長 30% 減額して支給
教育長	610,000 円	

	報酬月額	期末手当
議長	310,000 円	年間 3.3 月分支給 ※議長、副議長、議員 25% 削減して支給
副議長	260,000 円	
議員	240,000 円	

3. 職員の勤務時間・勤務条件の状況

(1) 勤務時間

勤務時間(1週間)	始業	終業	休憩時間	休憩時間	週休日
38 時間 45 分	8 時 45 分	17 時 15 分	15 分	45 分	土・日曜日

(2) 年次有給休暇

総付与日数	総取得日数	職員数	一人当たり平均取得日数
8,726 日	2,218 日	224 人	9.9 日

4. 職員の分限・懲戒処分の状況

分限および懲戒処分の事案はありません。

6. 職員の福祉・利益の保護の状況

(1) 福利厚生について

- ①職員健康診断 200 名
- ②職員健康相談 36 名
- ③当別町職員福利厚生会補助 補助金 346,500 円

(2) 公務災害と通勤災害の状況について

- ①公務災害認定
発生件数 1 件(1 人) うち認定件数 1 件(1 人)
- ②通勤災害 発生なし

5. 職員研修の状況

北海道市町村職員研修センターや札幌広域圏組合、石狩管内町村会などでのべ 84 人が受講しました。

北石狩公平委員会の報告

- (1) 勤務条件に関する要求 0 件
- (2) 不利益処分に関する不服申し立て 0 件