

3月に入ると、役場税務窓口や税務署が混雑します。早めの手続きを！

# 給与所得者・年金受給者の還付申告

今月からサラリーマンの方や年金を受給されている方の還付申告を受け付け

◆詳細・問合せ 税務課税務係 ☎23-2332◆

## 所得税の還付を受けられる方

給与所得者や年金収入のみの方で、源泉税額があり他に申告する所得がない次の方。

- ◆医療費控除を受ける方
- ◆年末調整後、扶養する人数が増えた方。
- ◆年の途中で退職し、年末調整を受けていない方。

### ◎還付申告に必要なもの

- ①平成16年中の収入額などを証明できる書類（源泉徴収票など）
- ②印鑑
- ③申告者の振込み金融機関と口座番号
- ④控除に必要な書類
  - ①平成16年中に支払った生命保険料控除証明書、損害保険料控除証明書
  - ②国保税、他の健康保険料、国民年金などの納付済確認通知書や領収書

## 医療費控除と住宅借入金等

### 特別控除の申告

#### ■医療費控除

必要書類

- ・医療費の領収書
- ・医療費控除の明細書（個人・病院それぞれの内訳が分かるもの）

#### ■住宅借入金等特別控除

必要書類

- ・住宅取得資金に係る借入金の年末残高等証明書
- ・売買契約書の写し
- ・住宅借入金等特別控除の計算明細書
- ・登記簿謄本（全部事項証明書）
- ・住民票の写し
- ・増改築の場合は増改築等工事証明書が必要

### 申告手続

申告書に住所、氏名などを記入し、添付書類を整理の上、窓口に

お越しください。

還付申告は、3月に入ると役場の税務担当窓口や税務署が混雑し、申告手続きに時間がかかりますので、早めに済ませましょう。

### 『法定調書』の提出を

給与・報酬などの支払者は、支払先の住所・氏名・支払金額などを記載した「法定調書」を提出しなければなりません。

「法定調書」は、平成16年分を取りまとめて提出するもので、提出期限は利子・配当などの一部を除き次のとおりです。

▼提出期限 1月31日（月）

### ▼支払調書の主な種類

- ①給与所得者の源泉徴収票・給与支払い報告書
- ②報酬・料金・契約金及び賞金の支払調書
- ③不動産の使用料などの支払調書

## 町税は納期限までに確実に納めましょう

### 滞納をすると延滞金が発生します

- ・納期限の翌月から1カ月間→4.1%
- ・納期限の翌々月から納付日まで→14.6%



（例）平成16年6月30日納期限の町道民税24,500円を平成16年12月24日（176日滞納）に納付した場合。

☑7月1日から7月31日まで

滞納税額（1,000円未満切捨て）×4.1%×納付日までの日数÷365日

24,000円×4.1%×31日÷365日＝83円（1円未満切捨て） ①

☑8月1日から12月24日まで

滞納税額（上に同じ）×14.6%×納期限の翌々月から納付日までの日数÷365日

24,000円×14.6%×145日÷365日＝1,392円（1円未満切捨て） ②

①+②＝1,475円→100円未満切捨て 延滞金は1,400円となります。

町税を滞納すると町から督促状が出され、滞納が度重なりと財産の差押などの処分を受けることがあります。

なお、特別の事情がある場合には、お早めに税務課納税係までご相談ください。第2・第4木曜日に開設している夜間相談窓口もご利用ください。

### ▼詳細・問合せ

税務課納税係（☎23-2332）



# あそ雪の広場

2月19日(土)・20日(日)・阿蘇公園(元町)



大雪像、滑り台、よさこいソーラン、花火大会、シャンシャン馬そり、スノーモービルの運行、子供ジャズダンス、もちまき、飲食コーナー

## 雪像コンクール

家庭・職場・地域などで参加してください。(自宅などの敷地内で作成できない場合は、阿蘇公園内の敷地を提供します。)

◆雪像のテーマ 「ハッスル! ハッスル!」

◆表彰 大賞ほか各賞あり

◆申込 ①自宅製作の場合～2月17日(木)まで。  
②会場内製作の場合1月28日(金)まで。

◆その他 別途チラシを配布

◆申込先・詳細 チラシの申込用紙に必要事項を記入の上、商工会へ。

主催 あそ雪の広場実行委員会  
詳細 町商工会 (☎23-2447)

## 町民綱引き大会

町内会や団体、サークルなどで参加してください。

チーム編成

中学生以上6名(男5名・女1名)

◆賞 豪華商品を用意

## スノーマンファンタジー 2005

町内にたくさんの雪だるまを作りましょう。  
(参加者には、お楽しみ抽選会あり)

## ボランティアスタッフ募集

一緒に楽しみながら参加しませんか?

■すべり台上の雪像作り

■当日のイベント・会場スタッフ

対象 高校生以上

## 私の当別を見てください

### 夢いっぱい絵画コンクール展

#### ◇展示期間

1月18日(火)～21日(金)

#### ◇展示場所

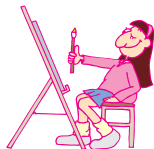
総合体育館ロビー

#### ◇詳細

企画課企画振興係  
(☎23-3042)

石狩管内の小中学生を対象に石狩支庁が実施した「私の住む大好きなまち絵画コンクール」に、町内からも119点と多数の応募がありました。

豊かな感性で子供たちが描いた「大好きな当別・未来の当別」全応募作品のほか、管内入賞作品を展示しますので、ぜひご覧ください!



#### 特別賞を受賞しました

◇小学生部門 = 島崎奈穂さん(中小屋小5年生)

八幡紗綾さん(西当小6年生)

◇中学生部門 = 家永彩里菜さん(西当中2年生)

## 自衛官募集

詳細・問合せ 江別募集事務所・☎011-383-8955  
住民生活課住民生活係・☎23-3209

募集項目	応募資格	受付	試験
2等陸・空・海士	男子 18歳以上27歳未満の者	随時	受付時に連絡

下記の方は町内の募集相談員です。お気軽にご連絡ください。  
■木屋路喜一郎(若葉☎22-3406) ■中川昭典(弁華別☎23-2687)  
■下段寿之(樺戸町☎23-1622) ■野口和之(白樺町☎23-2226)

## 募集

### 第22回夏至祭を企画しませんか



当別・レクサンド都市交流協会では、6月19日(日)

に開催を予定している夏至祭の企画班員を募集しています。

募集人数 10人程度(町内在住の方)

受付締切 1月20日(木)

申込・詳細 同協会事務局(「商工会」内・☎23-2447)

## 募集

### 公民館図書室管理人を募集します

- ▼勤務先 公民館図書室（末広）  
募集要件 図書司書の資格のある方。  
▼募集人数 1名  
勤務期間 平成17年4月1日～平成18年3月31日  
勤務日 週3日勤務（土・日曜とその他1日）有給休暇は年5日。  
勤務時間 10時～17時15分  
報酬 月額61,300円  
応募方法 社会教育課所定の様式に必要事項を記載し、本人の住民票・図書司書の資格を有していることを証明できるもの（修了証書の写し可）を添付し提出のこと。  
応募締切 1月31日（月）  
申込・詳細 町教委社会教育課（「総合体育館」内・☎22-3834）

## 募集

### 当別こどもプレイハウス非常勤指導員を募集します

- ▼勤務先 当別こどもプレイハウス（錦町・町青少年センター内）  
募集要件 要件は特にありませんが、保育士、幼稚園教諭などの有資格者を優遇。  
▼募集人数 1名  
勤務期間 平成17年4月1日～平成18年3月31日  
勤務形態 平日は放課後から17時30分まで。春夏冬休み期間中は8時30分から17時30分まで。週21時間以内の勤務。（土・日曜・祝日は除く）。  
報酬 月額82,500円  
応募書類 履歴書と本人の住民票  
応募締切 1月31日（月）  
申込・詳細 福祉部子育て担当（「ゆとろ」内・☎23-3024）

## 当別消防出初式

- 当別消防署では、次のとおり「出初式」を行います。  
▼日時 1月7日（金）11時～  
会場 総合体育館（白樺町）



## 参加者募集

### 「ナイタースキー教室」

- ウィンタースポーツの代表、スキークーの腕前を上げませんか。  
日程 1月19日（水）・21日（金）・26日（水）・28日（金）の4日間。  
時間 18時30分～20時30分  
会場 石狩平原スキー場（弁華別）  
対象 町内在住か町内に勤務する18歳以上の男女。（定員30名）  
内容 スキーの基礎・基本  
指導者 当別スキー連盟指導員  
受講料 1,500円  
（傷害保険料含む）  
申込み 受講料を添えて1月14日（金）までに総合体育館（☎22-3833）へ。  
その他  
■スキー場へは各自で集合してください。  
■リフト券は個人負担となりますのでご了承ください。



## 当別町内限定の電話帳を発行します

### 個人電話番号掲載の可否をお知らせください

町商工会では、町民向けに独自の電話帳発行の準備を進めており、3月末に道医療大学生を含む全戸に無料配布します。

この電話帳は町内限定版で、各戸の電話番号のほか、官公施設、学校、医療機関、暮らしの便利帳、商工会会員所在地図など、便利で利用しやすいものをお届けしたいと考えています。

現在、NTTの電話帳に掲載されている番号は、そのまま掲載を予定していますが、次の方はご連絡をお願いします。



- ◆NTT電話帳に掲載していないが、町内限定の電話帳であれば掲載しても構わない方。
- ◆各種サークル・同好会などの番号を載せたい方。
- ◆掲載を希望しない方。

ご連絡は、1月20日（木）までをお願いします。

詳細・連絡先 町商工会（錦町・☎23-2447）

傍聴しませんか

### 第6回「当別町子育て行動計画策定委員会」

- 日時 1月17日（月）19時（2時間程度）  
場所 ゆとろ（西町） 議題 基本理念と基本目標の検討  
詳細 福祉部子育て担当（☎23-3024）

