

セミナー

「年金」をテーマに 当別町労働セミナーを開催

町内の事業主、従業員の方を対象に「当別町労働セミナー」を開催します。将来が気になる年金問題をテーマにしたセミナーです。

関心のある方はどなたでも参加できますので、多数のご来場をお待ちしています。

日時 11月30日(火)18時~20時

会場 役場第二庁舎(役場西隣)

テーマ 「どうなる!これからの年金」

講師 ファイナンシャルプランナー 須藤^{とみ}臣^みさん(プランDO代表)

受講料 無料

共催 石狩支庁

問合せ 商工課商工労政係(☎23-3129)

雇用

道外事業所の集団現地選考会 が開催されます

冬期間、道外での就労を希望する方を対象に、東京、大阪などの事業所による「集団現地選考会」を開催します。

日時 12月16日(木)10時~15時

場所 札幌サンプラザ(札幌市北区北24条西5丁目)

業種 おもに建設業、製造業

問合せ ハローワーク札幌(札幌公共職業安定所・☎011-562-0101・内線252)

11月は「建設雇用改善推進月間」です。建設業などにたずさわの方は、雇用改善の各種援助制度を活用し、労働者の雇用の安定化に努めましょう。

詳細・問合せ ハローワーク札幌北事業所1部門(☎011-743-8609・内線144)

募集

応募しませんか 気になる当別写真コンテスト



町観光協会では、当別で見つけた美しい風景や自然、建物やイベントの写真を募集します。

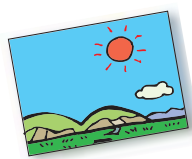
募集資格 小学生以上

部門 小中学生の部 一般の部(高校生以上)

写真サイズ

サービス版以上

2L版以下のカラープリント(デジタル画像可)



応募締切 12月29日(水)

▼入選発表 平成17年1月中旬に発表予定(部門ごとに最優秀賞ほか数点を表彰)

▼応募方法ほか詳細 同会事務局(役場商工課内)・公共施設・アラキ写真館・末田写真館に備え付けの応募用紙をご覧ください。

問合せ 同会事務局(☎23-3129)

募集

西当別こどもプレイハウス 臨時指導員募集

町では、西当別こどもプレイハウスで月14日以内勤務の臨時指導員を募集します。

募集要件 平成16年4月1日現在で満60歳未満の方。

雇用期間 12月から平成17年3月31日までの間で町が定める期間。

勤務形態 平日は、放課後から17時30分までの指定する日及び時間。冬・春の休業期間中は、8時30分から17時30分までの指定する日及び時間。(いずれも土・日曜・祝日を除く。)

日額賃金 6,100円(半日勤務は半額。)

応募書類 「臨時職員登録カード」(子育て担当に備え付け)と本人の住民票

応募締切 11月19日(金)

申込・詳細 福祉部子育て担当(「ゆとろ」内・☎23-3024)

融資

ご存知ですか 「国の教育ローン」

「国の教育ローン」は、教育のために必要な資金を融資する公的な制度で、入学時や在学中の費用と



して幅広く使うことができます。

問合せ 国民生活金融公庫札幌北支店(☎011-726-4221)

融資の概要

利用できる方	高校・大学・短大・専修学校・各種学校などへ入学・在学される方の保護者または本人で、年収が1世帯990万円(事業所得者は770万円)以内の方
融資額	一人につき200万円以内
返済期間	10年以内(交通遺児家庭または母子家庭は11年以内)措置期間(在学期間以内)
使いみち	①入学時に必要な費用~入学金・受験費用など ②在学中に必要な費用~授業料・下宿代・通学時の交通費など
利率・返済保証(人)	年1.65%(9月30日現在)・元利均等毎月払いほか(財)教育資金融資保証基金または保証人1名以上

調査

該当と思われる方は連絡を町スポーツ賞の受賞対象者

町教委では、全国・全道規模の大会で優秀な成績を収めた方を称える「当別町スポーツ賞」の受賞対象者を調査しています。

対象と思われる方は、問い合わせてください。

授与基準 全国大会出場、または全道大会入賞の個人と団体。(国・都道府県・市町村の主催が後援に限る。)

対象者 授与基準などに該当する高校生以上の町民。

出場・入賞の期間

平成16年1月～12月

申請期限

12月30日(木)

問合せ

町教委総務係
(23-2689)



募集

当別・鉄北幼稚園の17年度幼稚園児を募集します

募集園児

4歳児～平成12年4月2日から平成13年4月1日までに生まれた子

5歳児～平成11年4月2日から平成12年4月1日までに生まれた子

通園区域

当別幼稚園～おおむねJR学園都市線より南側地域と西当別地区
鉄北幼稚園～おおむねJR学園都市線より北側地域

募集人数

当別幼稚園	鉄北幼稚園
4歳児60名	4歳児30名
5歳児8名	5歳児7名

応募状況により、通園する幼稚園の調整をします。

入園願書配付場所・期間

場所 当別・鉄北幼稚園、西当別コミュニティセンター

期間 11月4日(木)～11月9日(火) 9時～15時

申込方法 願書に必要事項を記入の上、11月11日(木)までに各幼稚園に提出してください。

面接日時・場所

当別地区 11月17日(水) 13時～15時、当別・鉄北幼稚園
西当別地区 11月18日(木) 13時～15時、当別幼稚園

経費

入園料 4,000円

保育料 8,900円(月額)

詳細 当別幼稚園(元町・23-2567)、鉄北幼稚園(北栄町・23-1567)、または町教委学校教育係(23-2689)へ。

冬期間は休館します

伊達記念館・開拓郷土館

今年度から伊達記念館と開拓郷土館は冬期間を休館しますのでご了承願います。

▶▶▶ 休館期間 ◀◀◀

12月1日から3月31日まで

▼問合せ 町教委社会教育係
(「総合体育館」内・22-3834)

生徒募集

NHK学園高等学校・福祉教育の生徒・学生を募集します

NHK学園は、どこでも誰でも学べる全国を一学区とする広域通信制の高等学校や、福祉の専門職を養成する社会福祉士養成過程などを開設しています。

案内書など必要な方は、下記へお問い合わせください。

☑案内書・願書の請求先

NHK学園(☎186-8001東京都国立市富士見台2-36・042-572-3151 / ホームページhttp://www.n-gaku.jp)

人権教育アニメ映画

「ハードル」

上映会



子供たちの心の声を描いた物語
今、心の扉を切り開こう!

日時 11月29日(月) 18時～
場所 西当別コミュニティセンター(太美町)

入場料 無料

この上映会は(財)自治総合センターの宝くじ普及広報事業です。



詳細 町教委社会教育係(「総合体育館」内・22-3834)

『町少年の意見発表会』と『青少年健全育成町民の集い』

町内の小学生・中学生・高校生の代表が日常生活の体験や普段考えていること、感じていることなどを発表します。是非、ご来場ください。

■日時 11月20日(土) 9時30分～12時

■場所 白樺コミュニティセンター(白樺町)

■問合せ 町教委社会教育係(「総合体育館」内・22-3834)

