

当別町立西当別小学校 学校だより
令和6年4月6日 第1号

ときめく

【学校教育目標】

心ゆさぶる感性 のびのび語り合う子
学び求める知性 ぐんぐん学び合う子
生き方磨く個性 もりもりきたえ合う子

今こそ「早寝、早起き、朝ごはん」運動を！
家庭学習時間 学年×10分+10分

☎ 0133-26-2170 学校HP <http://portal.town.tobetsu.hokkaido.jp/school/nishitobetsu-el/>

チーム西当小の協働による、「主体的・対話的に学ぶ、 意欲あふれる子どもの育成」に向けて

当別町立西当別小学校
校長

恵庭市立和光小学校から来ました、潟沼 史朗(かたぬま ふみあき)です。

簡単に自己紹介をさせていただきますが、石狩管内の中学校1校、小学校4校、途中、北海道教育委員会での勤務を経て、この4月に本校に着任しました。

当別町は、初めての勤務となりますが、子どもたちの笑顔と意欲あふれる学校となるよう、職員一丸となって頑張っていきたいと考えておりますので、皆様の変わらぬご支援を賜りますようお願いいたします。

■ 令和6年度の教育活動がスタートします！

今年度は、表題にあるとおり、子どもたちが主体的・対話的な学びを通じて、意欲あふれる子どもの育成を、「チーム西当小」で進めてまいります。

この「チーム西当小」は学校の職員が中心ではありますが、保護者や地域の皆様にも加わっていただくと大変ありがたいと感じております。様々な場面で、子どもたちの教育活動の充実のためにお願いすることが多くなりますが、ご協力をお願いします。

■ ご入学おめでとうございます

本日36名の新1年生を迎え、児童数212名、学級数11学級で、令和6年度が始まりました。

新入生は、これから始まる学校生活を楽しみに、笑顔を輝かせながら、入学式に参加していました。これから、新しい出会いと生活があります。保護者の皆様も不安を感じられているかと思いますが、義務教育9年間のスタートがよいものとなるよう、「チーム西当小」で子どもたちを指導、支援していきたいと思っております。

■ 今年度の重点教育目標は次の5点です！

- ① 確かな学力の向上を図る学習指導の充実
- ② 心豊かな心を育む生徒指導の充実
- ③ 体力の向上と健康安全教育の推進
- ④ 一人一人を大切にされた特別支援教育の充実
- ⑤ 小中一貫教育・幼保小、地域保護者連携の推進

これら5点は、「**支持的風土の学年・学級づくり**」につながっていきます！

※支持的風土=失敗や間違いも受け入れられる、どの子にとっても居心地のよい環境。

これらの取組が、子どもたちの意欲の高まりにつながっていくと考えております。

<詳しくは学校説明会等でお話させていただきます。>

～この1年も、皆様のご理解とご協力をよろしくお願いいたします～

☆令和6年度 西当別小の職員です☆

担当	氏名	PTA担当	校務分掌
校長		☆	☆
教頭		事務局長	☆
主幹教諭		事務局員	☆
1年1組		文化厚生部	道徳地域連携係
2年1組		学校活動部	図書係
3年1組		学校活動部	文化係
3年2組		学校活動部	研究係
4年1組		生活環境部	体育係
4年2組		生活環境部	生徒指導係
5年1組		文化厚生部	研修係
6年1組		生活環境部	児童会係
たんぼぼ学級		学校活動部	特別支援係・特別支援コーディネーター
たんぼぼ学級		文化厚生部	教務係
たんぼぼ学級		文化厚生部	管理情報機器係・特別支援コーディネーター
たんぼぼ学級		文化厚生部	生活係
担外		生活環境部	教務係
担外		☆	教務係
養護教諭		安全互助会	保健・食育・環境係
事務職員		事務局員	学校事務係
支援員		☆	☆
支援員		☆	☆
支援員		☆	☆
介助員		☆	☆
退職教員等活用加配		☆	☆
事務嘱託員		☆	☆
学校管理人		☆	☆
学力向上推進講師		主に月・水・木⇒西当小、火・金⇒西当中 在籍は西当中	
学力向上推進講師		主に火・水・木・金⇒西当小、月⇒西当中 在籍は西当小	
体育専科加配教員		主に月・火・木・金⇒西当小、水⇒西当中 在籍は西当中	
A L T		☆	☆
A L T		☆	☆
給食配膳員		☆	☆
給食配膳員		☆	☆

★いつでも 学校へどうぞ★

本校では、「開かれた学校づくり」を推進しています。授業参観日にかぎらず、いつでも学校に足を運んでいただき、子どもたちの頑張っている様子をご覧ください。

お子さんのことで気になることがありましたら、担任をはじめとして、特別支援コーディネーター、校長、教頭、主幹教諭、教務にいつでもご相談ください。

【☎26-2170】

今年度は、指導方法工夫改善加配、退職教員等活用加配が本校に配置されました。

今年度は、谷口寿光先生と担任外の2名が配置されます。

今年度も、体育専科加配として、西当別中学校の先生が来て、体育を教えてくださいます。

3～6年生を木瀬尚貴先生が担当します。よろしく願います。

西当小の児童は
212名
になりました

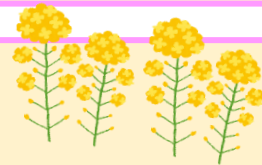
学年組	1年	2年	3年		4年		5年	6年	たんぼぼ			合計
	1	1	1	2	1	2	1	1	1	2	3	11
男子	19	15	16	15	10	9	10	14	7	1	1	117
女子	16	16	8	8	9	9	16	13	0	0	0	95
合計	35	31	24	23	19	18	26	27	7	1	1	212
	35	31	47		37		26	27	9			

着任のご挨拶



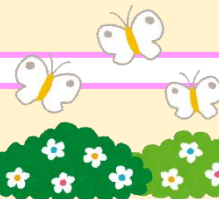
校長 (恵庭市立和光小学校より)

全校児童750名の恵庭市立和光小学校から来ました、
です。当別町での勤務は初めてですが、素晴らしい環境の中、保護者の皆様や地域の皆様と共に、子どもたちの教育活動を進めていくことができることを大変嬉しく感じております。子どもたちの笑顔溢れる学校となるよう、皆様の御支援を賜りながら職員一丸となって教育活動を進めてまいりますので、変わらぬ御支援を賜りますようお願いいたします。



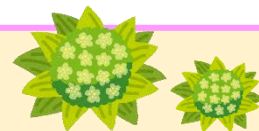
教諭 (恵庭市立恵み野小学校より)

恵庭市立恵み野小学校より参りました。 と申します。この度、ご縁をいただき西当別小学校に赴任することができました。西当別小学校の皆さんにお会いできることをとても楽しみにしていました。新しい土地でわからないことばかりですが、1日も早く学校、地域に慣れ、子どもたちの成長のために貢献できるよう努力してまいります。どうぞ、よろしくお願い致します。



教諭 (石狩市立花川小学校より)

西当別小学校の子どもたちとまた一緒に学習することとなり、とても嬉しく思っています。大変なことや困ったことがあっても、みんなでよく考え、伝え合いながら、子どもたちと一緒に学び、成長していくことができるように精一杯頑張ります。子どもたちと笑顔いっぱいの学校生活を送ることができると楽しみにしています。どうぞよろしくお願いいたします。



養護教諭 (千歳市立向陽台小学校より)

千歳市立向陽台小学校より異動してまいりました保健室を担当します養護教諭の
です。西当別小学校の皆さんにお会いできる日を楽しみにしていました。微力ではありますが、保護者の皆様や地域の方々に支えていただきながら、子どもたちのサポートをしていきたいと思っております。どうぞよろしくお願いいたします。



今後の学校活動について～連絡とお願い～



4月の行事



全校参観日・PTA総会 4月13日(土)

授業参観 8:40～ 9:25
 学校説明会・PTA総会 9:55～10:40
 学級懇談 10:45～11:15

短時間ではありますが、子どもたちの様子をご覧いただき、担任と子どもたちのことを話し合い、本校の教育についてご理解をいただける機会となればと考えます。また、PTA総会議案文書は後日配付します。当日は忘れずにご持参ください。

お気持ちは嬉しいのですが・・・ おみやげはご遠慮申し上げます

ご家族でご旅行に行かれた際に、お子さんから「おみやげ」をいただくことがあります。本校児童の中には食物アレルギーのため、せっかくいただいたお菓子を食べられない子もいます。また、学級全員分となると、かなりの金額となり、ご負担をおかけすることになります。

お気持ちは大変嬉しいのですが、本校では「おみやげ」についてはご遠慮いたします。よろしく願いいたします。

用事などでお子さんの登校が遅れた場合、**8時半以降は職員玄関から入る**ようお願いいたします。

今年度より、欠席・遅刻・早退の連絡をグループフォームで、スマートフォンからでも簡単に入力できるようになりました。ぜひご活用ください。



日	曜	行 事
1	月	年度始休業(5日まで)
2	火	
3	水	
4	木	
5	金	
6	土	着任式・始業式・入学式
7	日	
8	月	振替休業日
9	火	朝の交通安全指導～11日 二計測(4～6年)
10	水	会議日 学力検査(2～6年)*2・3校時
11	木	二計測(1～3年)
12	金	知能検査(2・5年)*2校時 児童委員会(1) 歯科検診(3・4年)
13	土	全校参観日 PTA総会
14	日	
15	月	振替休業日
16	火	視力検査(6年)4年校外学習(浄水場)
17	水	会議日 視力・聴力検査(5年)
18	木	全国学力・学習状況調査(6年)
19	金	短縮:4時間(給食なし) 歯科検診(5・6年)
20	土	
21	日	
22	月	1年生給食開始
23	火	交通安全教室(1・2年、たんぼぼ)6年全国学力 学習状況調査児童質問紙調査(オンライン)
24	水	会議日 視力・聴力検査(2年) 交通安全教室 (3・4年)
25	木	眼科検診(4年)交通安全教室(5・6年) 西小タイム(1)
26	金	児童委員会(2)視力・聴力検査(3年) 避難訓練(火災)
27	土	
28	日	
29	月	
30	火	避難訓練(予備日)内科検診(1・2年)

【西当別小学校ホームページはこちら】

<http://portal.town.tobetsu.hokkaido.jp/school/nishitobetsu-el/>

ホームページには、行事などの紹介、子どもたちや学校の様子等を掲載しています。また、学校便りや学年だより等も載せますので、ぜひ、ご覧ください。