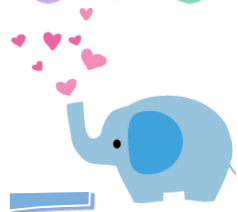


令和6年度 子育て世代包括支援センター



当別町では、安心して妊娠期から子育て期まで過ごせるようにサポートを行っています。

こんな時は保健師にご相談ください…

町の保健師や管理栄養士等がご相談をお聞きし、必要なかたには、関係機関と連携し、専門家の情報提供や、相談の場を調整いたします。来所やメール等でもご相談をお受けしています。

妊娠期

- ・初めての妊娠で不安がいっぱい
- ・出産・育児のイメージができない
- ・妊婦健診では、時間が短くて聞けない

子育て期

- ・子どもの体重や身長が心配
- ・子どもとの遊び方がわからない
- ・身近に相談者がいない、どこに相談できるのかな

妊娠期から子育て期までの様々な相談の窓口です！

妊婦さん、お子さん、子育て中の保護者が対象の事業です。

妊 娠 期

出 産 ・ 産 後

子 育 て 期

- ①妊娠届出
- ②妊婦訪問

- ①新生児訪問
- ②産後ケア

- ①乳幼児健診
4か月・10か月・1歳6か月・3歳児健診
- ②ぱくぱく教室
- ③5歳児相談

★すくすく相談

すくすく相談

妊娠期から子育て期の様々な相談をお受けしています。相談内容によっては関係機関と連携し、継続的に支援が受けられるよう調整していきます。

日 程 月1回 10:00~16:00のうち1回1時間程度
会 場 当別町総合保健福祉センターゆとろ

実施日	
令和6年	4月17日(水)
	5月22日(水)
	6月19日(水)
	7月24日(水)
	8月28日(水)
	9月25日(水)
	10月30日(水)

実施日	
	11月27日(水)
	12月18日(水)
令和7年	1月22日(水)
	2月26日(水)
	3月19日(水)

相談のご希望がある方はこちらからお申込みください
(2次元バーコード)



内 容 相談には、保健師や管理栄養士、保育士等が対応します。

申込・問合せ

TEL : 0133-23-4044

Mail : hoken1@town.tobetsu.hokkaido.jp

FAX : 0133-25-5018