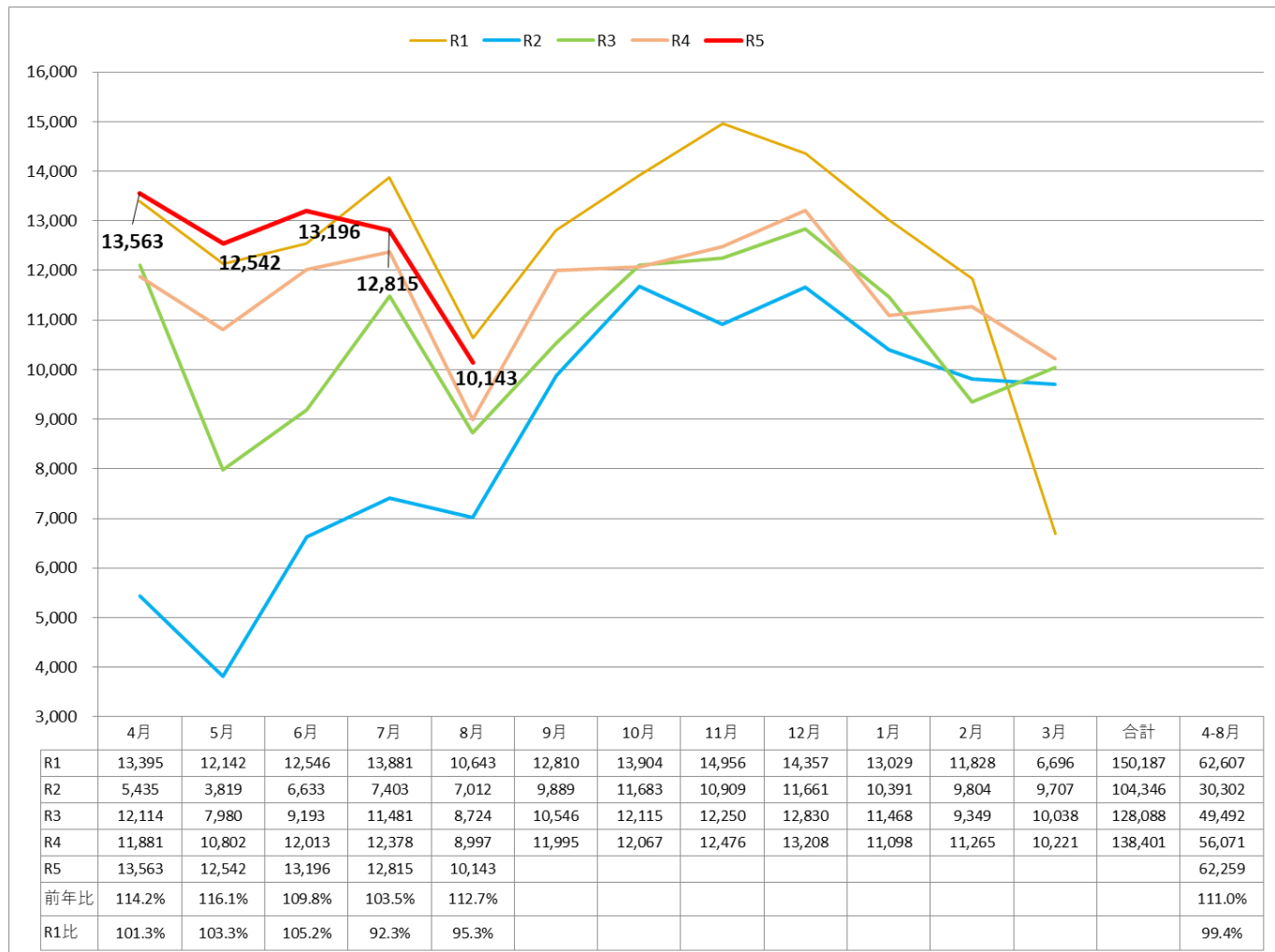


**当別町コミュニティバス
令和5年8月までの実績報告について**

1. 運行データの分析

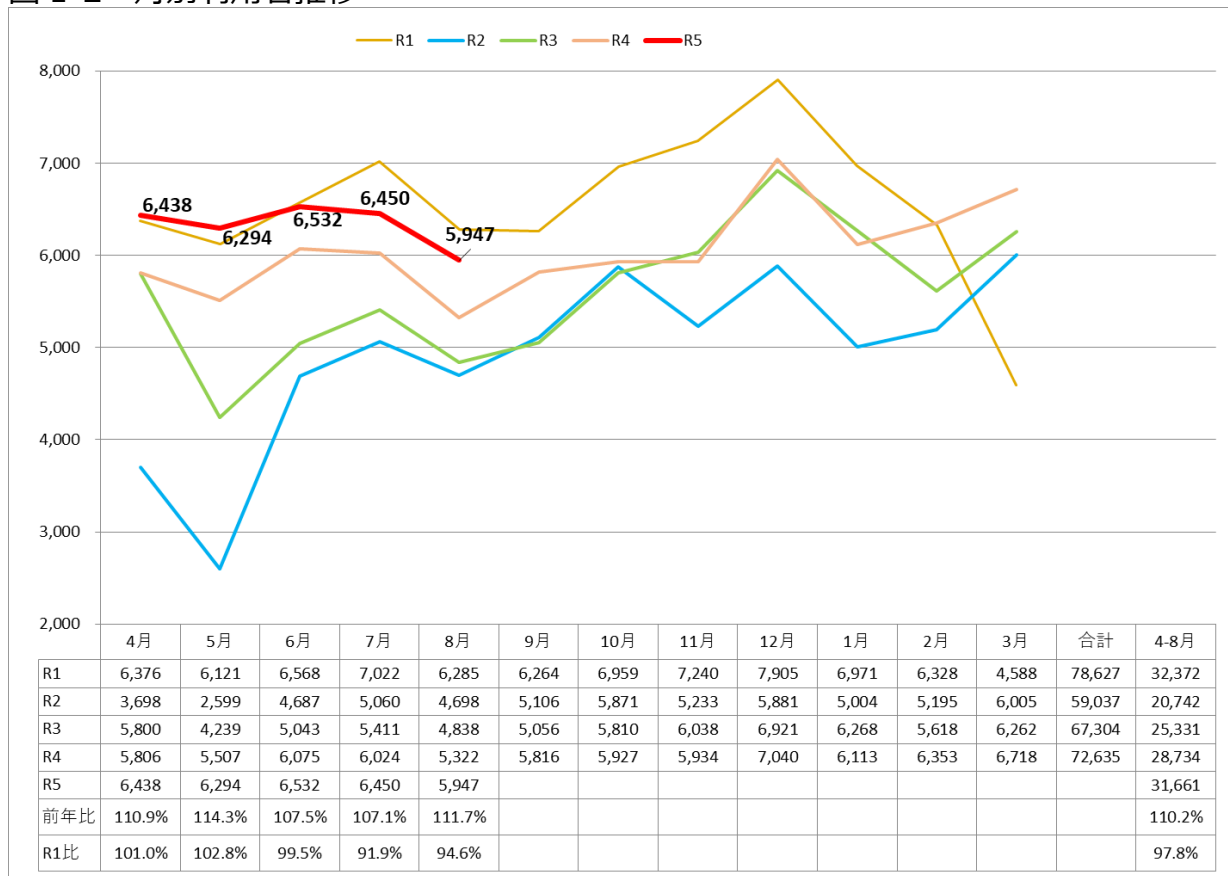
(1) 全体利用者数の推移

図 1-1 月別利用者推移



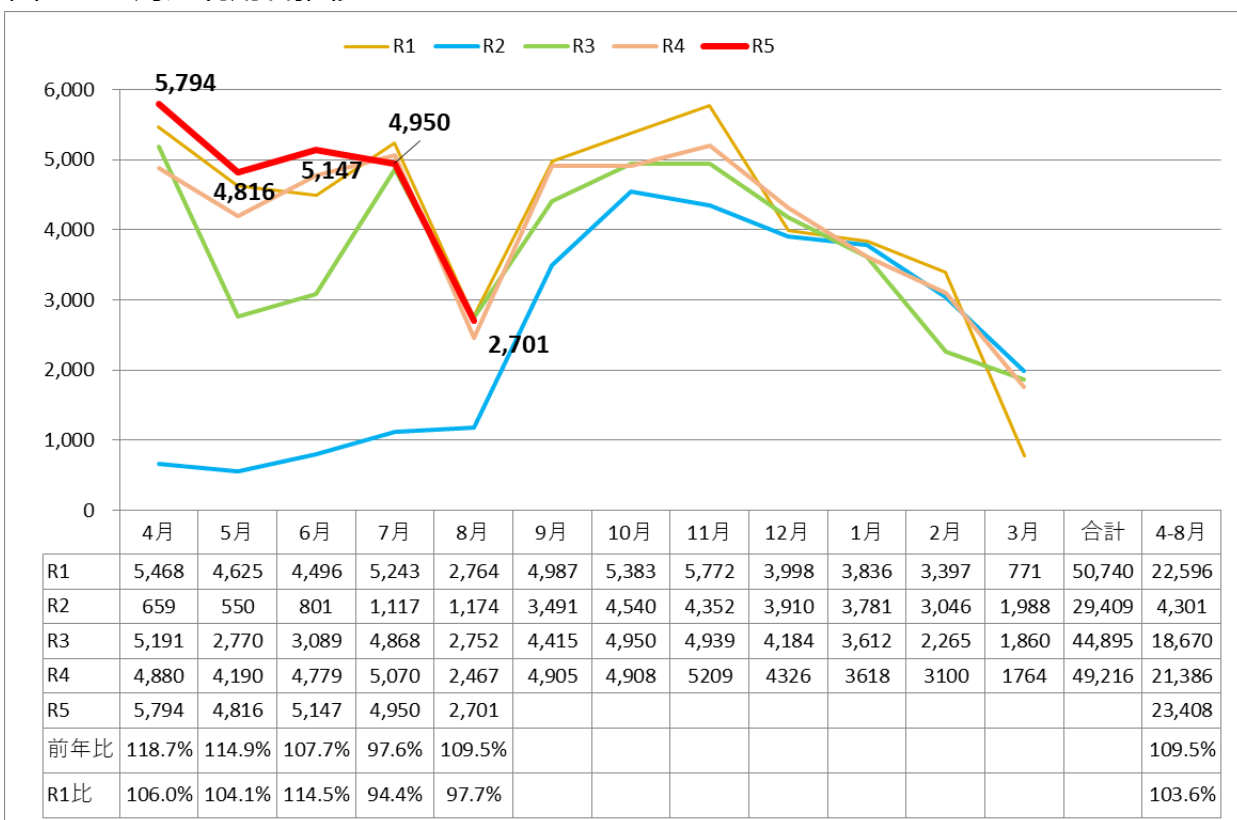
(2) あいの里金沢線 (JR 当別駅南口～医療大あいの里キャンパス) の推移

図 1-2 月別利用者推移



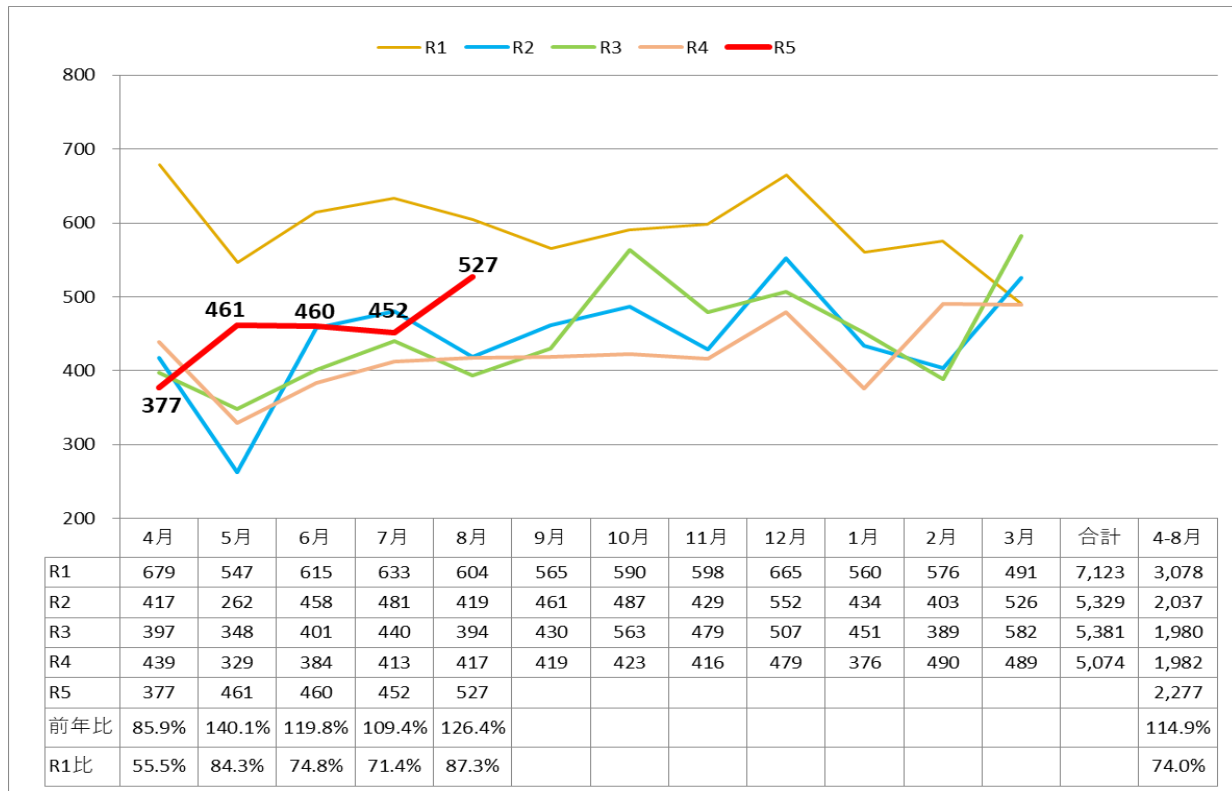
(3) あいの里金沢線 (北海道医療大学～JR 当別駅南口) の推移

図 1-3 月別利用者推移



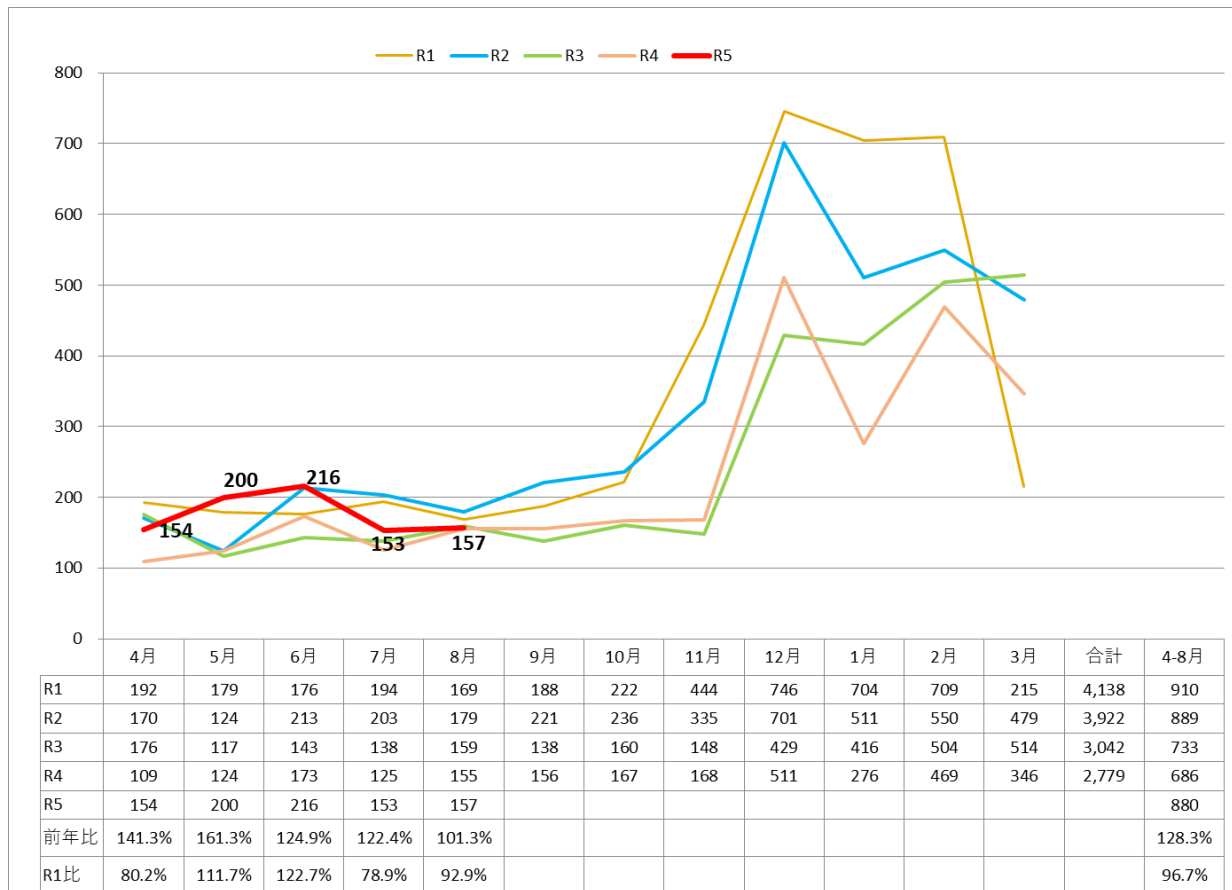
(4) 青山線の推移

図 1-4 月別利用者推移



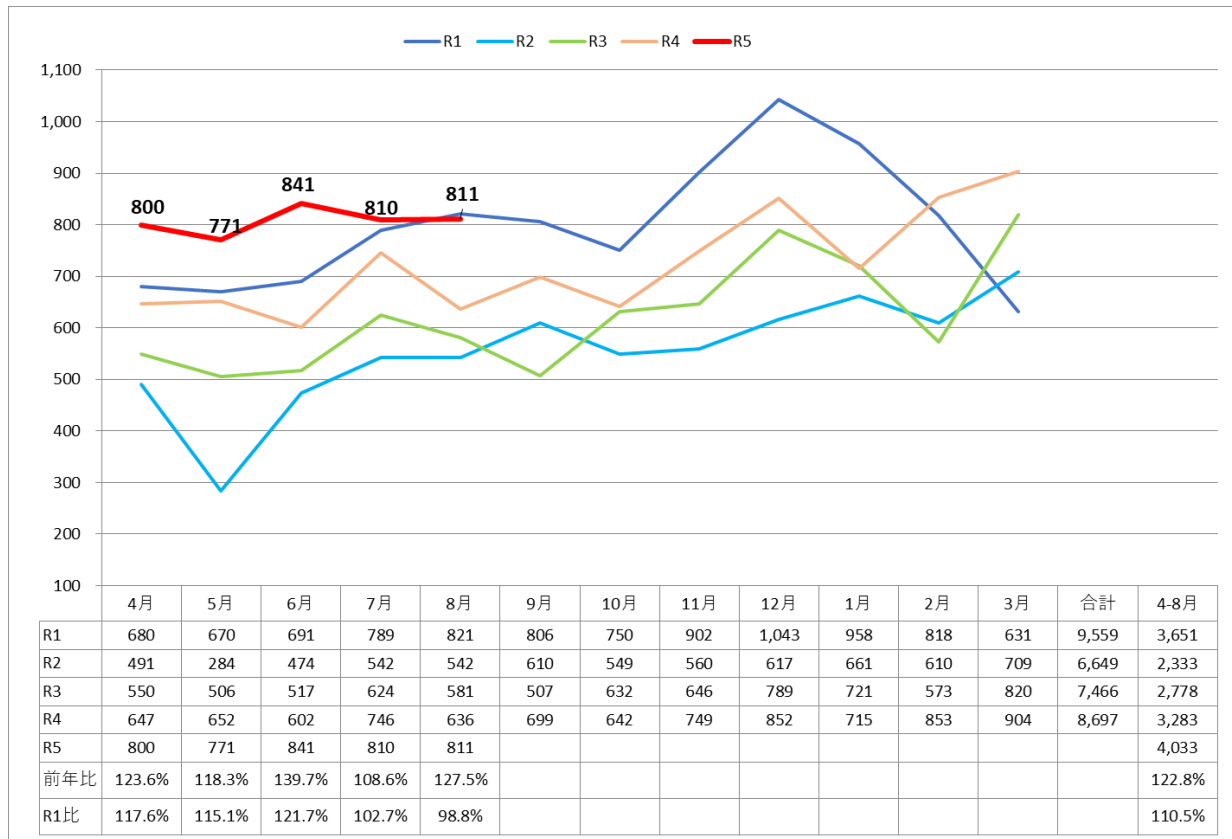
(5) 市街地予約型線（デマンド）の推移

図 1-5 月別利用数



(6) 西当別道の駅線の推移

図 1-6 月別利用数



2. 運行収入等

運行収入は、現金による運賃収入、全路線乗り放題の応援券（定期券）、回数券、1日乗車券の販売収入がある。応援券については、町内に6か所の販売所を設け、販売枚数1枚につき、100円の手数料を販売所に対して支払い、その差額が運行収入となっている。

運行収入の推移

図 2-1 月別運行収入推移

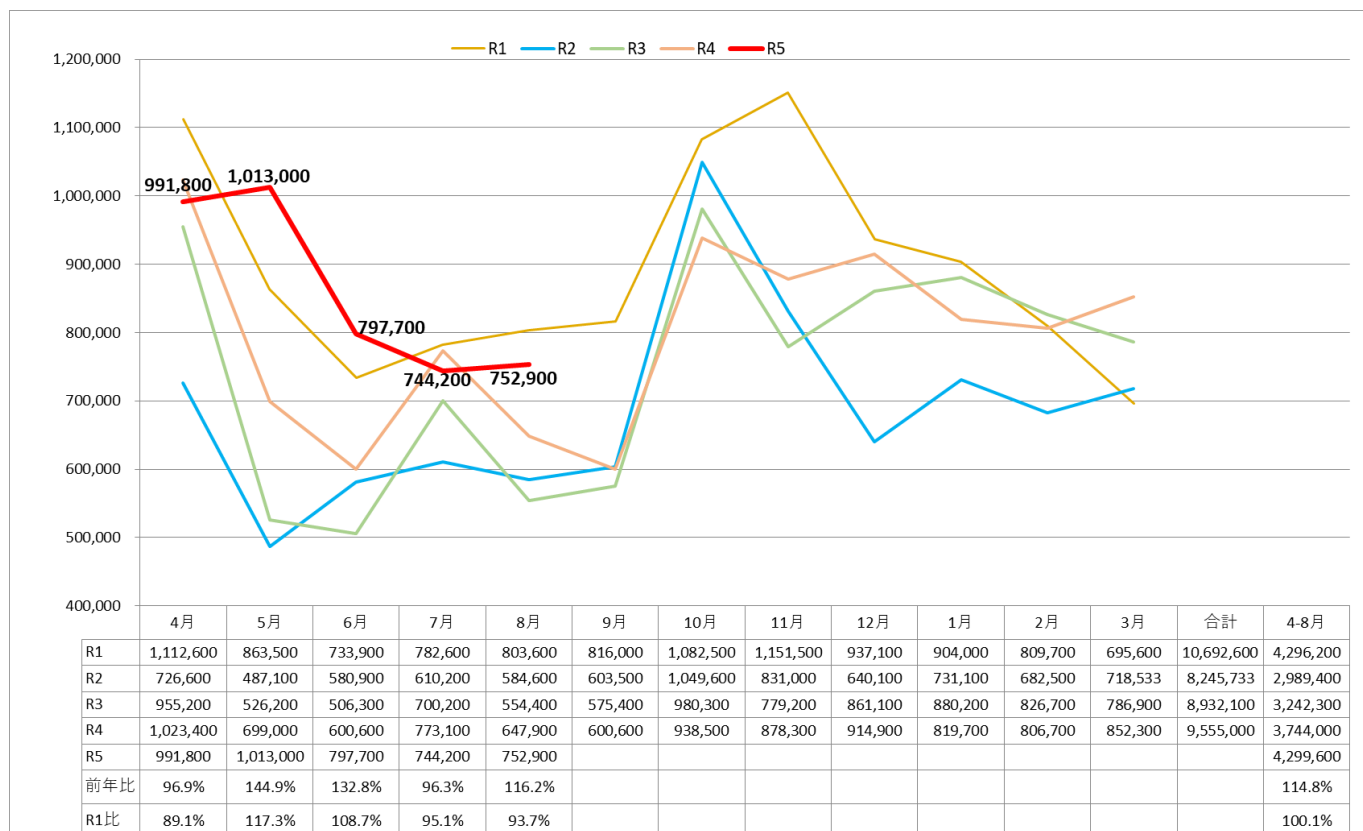


表 2-1 収入一覧

	運行収入				運行収入合計
	運賃収入	応援券販売額	回数券販売額	一日乗車券販売額	
R5.4月	212,900円	497,600円	278,000円	3,300円	991,800円
5月	212,300円	485,400円	312,000円	3,300円	1,013,000円
6月	210,600円	267,600円	318,000円	1,500円	797,700円
7月	211,500円	261,200円	270,000円	1,500円	744,200円
8月	245,300円	219,100円	286,000円	2,500円	752,900円
合計	1,092,600円	1,730,900円	1,464,000円	12,100円	4,299,600円

表 2-2 応援券・回数券・1日乗車券販売枚数一覧

	一般				小中学生・高校生・障がい者・介護人						応援券 売上枚数 合計
	1ヶ月	3ヶ月	6ヶ月	小計	1ヶ月	3ヶ月	6ヶ月	限定小学生	限定中学生	小計	
	(4,000円)	(10,000円)	(16,000円)		(2,000円)	(5,000円)	(8,000円)	(500円)	(1,000円)		
R5.4月	8枚	6枚	17枚	31枚	6枚	3枚	14枚	0枚	0枚	23枚	54枚
5月	12枚	3枚	9枚	24枚	3枚	16枚	23枚	0枚	0枚	8枚	32枚
6月	12枚	3枚	10枚	25枚	5枚	3枚	1枚	0枚	0枚	8枚	33枚
7月	15枚	2枚	8枚	25枚	17枚	0枚	1枚	14枚	11枚	24枚	49枚
8月	10枚	5枚	7枚	22枚	6枚	0枚	1枚	0枚	0枚	14枚	36枚
合計	57枚	19枚	51枚	127枚	37枚	22枚	40枚	14枚	11枚	124枚	204枚

	回数券			一日乗車券		
	200円	100円	合計	大人	小人	合計
	(2,000円)	(2,000円)		(500円)	(300円)	
R5.4月	132冊	7冊	139冊	6枚	1枚	7冊
5月	148冊	8冊	156冊	6枚	1枚	7冊
6月	152冊	7冊	159冊	3枚	0枚	3冊
7月	130冊	5冊	135冊	3枚	0枚	3冊
8月	134冊	9冊	143冊	5枚	0枚	5冊
合計	696冊	36冊	732冊	23枚	2枚	25冊