

## 月形当別線(JR 札沼線代替バス)令和4年度実績

## 1. 概要

○月形当別線は、廃止となった JR 札沼線(北海道医療大学～新十津川間)の代替交通として、JR 当別駅南口～月形駅までの区間を運行する路線バスで、令和2年4月より運行している。

## (1)運賃

## ●普通運賃[片道]

区 間	大人(中学生以上)	小学生・障がい者
当別町内・月形町内	200円	100円
町の境界をまたぐ4停留所 (旧中小屋小中学校前～林間住宅前)		
当別町内 ↔ 月形町内	400円	200円
当別町内 ↔ 浦臼町内 (乗継券を使用した場合)	600円	300円

## ●回数券

区 分	回数券
大人(中学生以上)	2,000円(200円×11枚)
小学生・障がい者	1,000円(100円×11枚)

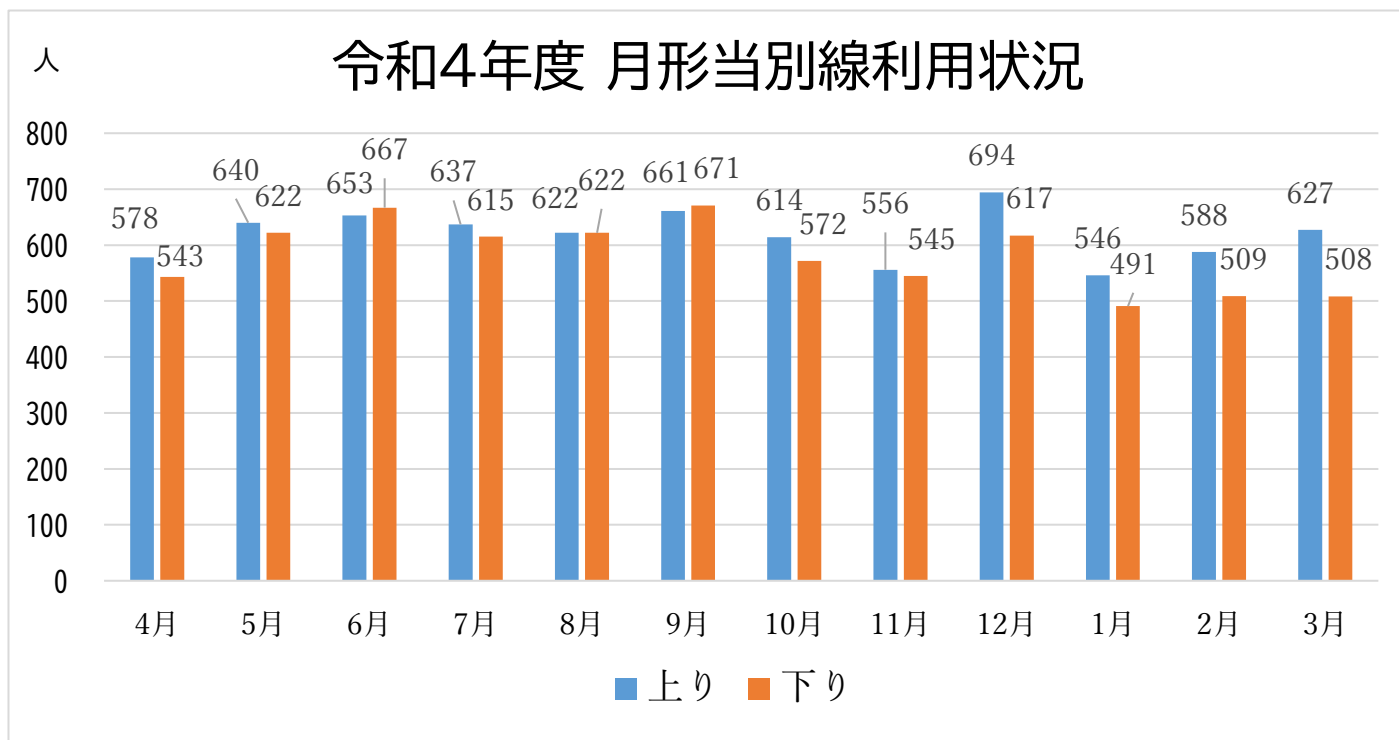
## ●定期券

区 分	区 間	1か月	3か月	6か月
一般	当別町内・月形町内	8,400円	23,400円	43,200円
	当別町内 ↔ 月形町内	16,800円	46,800円	86,400円
	当別町内 ↔ 浦臼町内	25,200円	70,200円	129,600円
学生 (中学生・高校生・ 専門学校生・大学生)	当別町内・月形町内	6,000円	16,200円	28,800円
	当別町内 ↔ 月形町内	12,000円	32,400円	57,600円
	当別町内 ↔ 浦臼町内	18,000円	48,600円	86,400円
子ども(小学生) 障がい者	当別町内・月形町内	3,000円	8,100円	14,400円
	当別町内 ↔ 月形町内	6,000円	16,200円	28,800円
	当別町内 ↔ 浦臼町内	9,000円	24,300円	43,200円

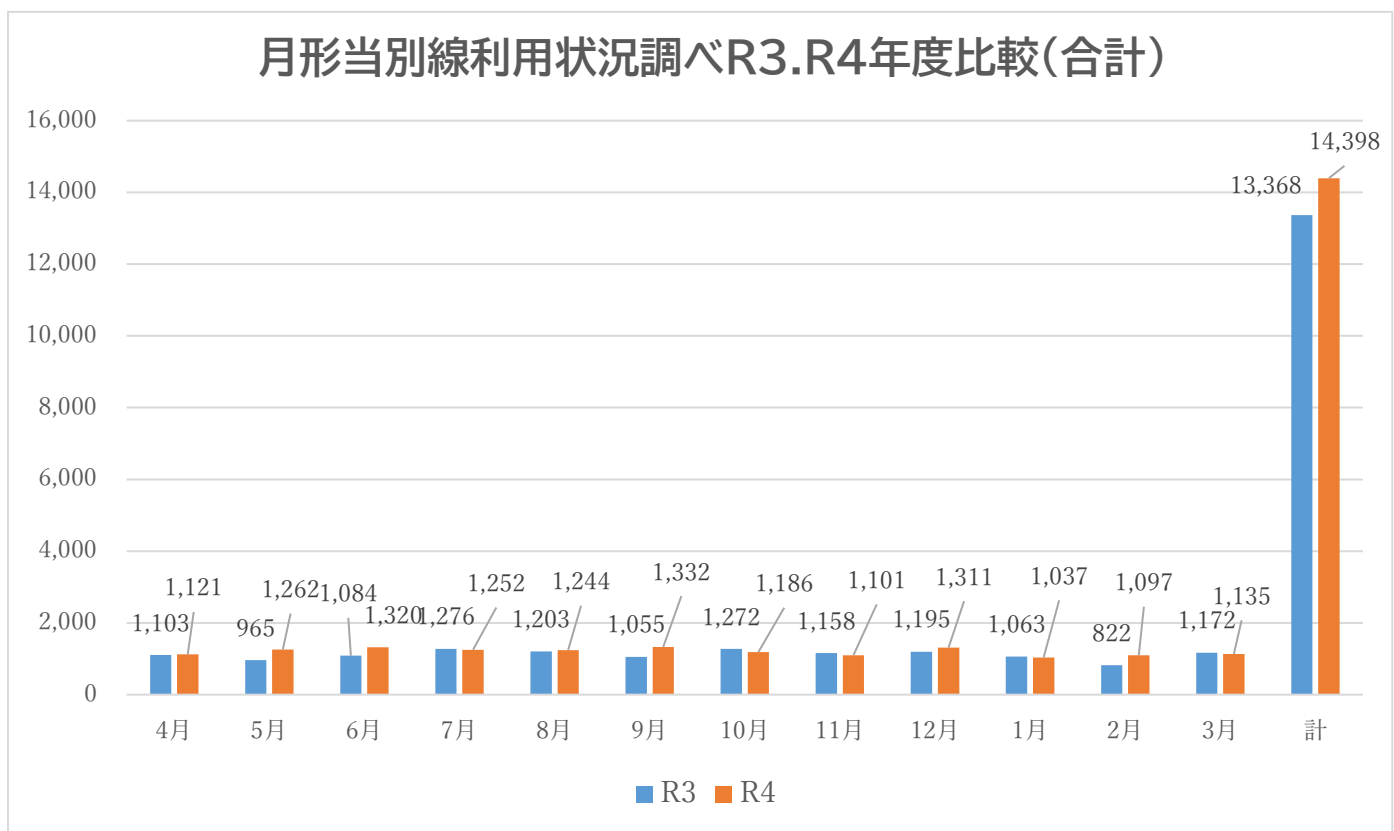
(2)バス路線図



## 2. 利用状況

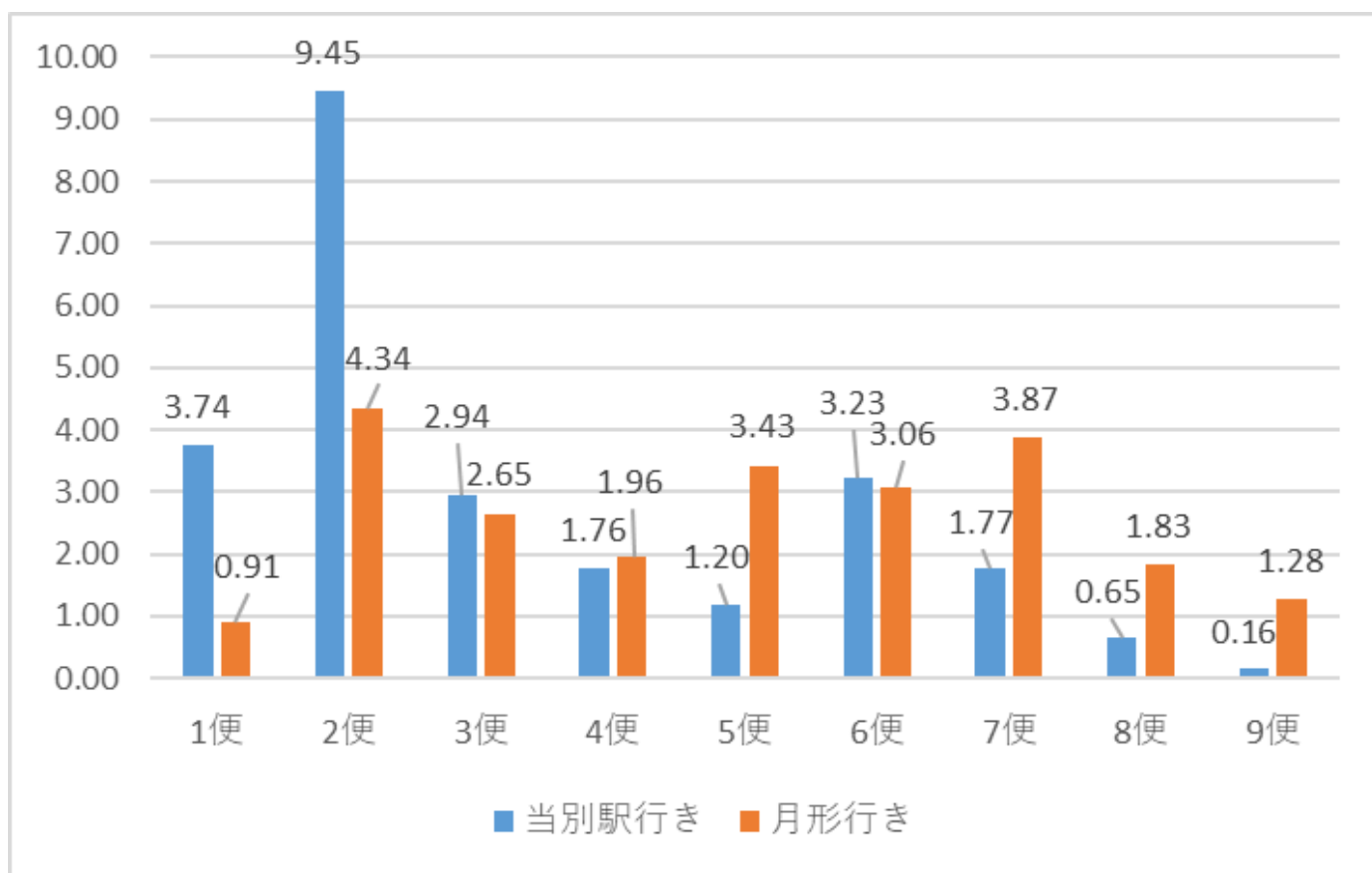


	4月	5月	6月	7月	8月	9月	10月	11月	12月	1月	2月	3月	計
上り	578	640	653	637	622	661	614	556	694	546	588	627	7,416
下り	543	622	667	615	622	671	572	545	617	491	509	508	6,982
計	1,121	1,262	1,320	1,252	1,244	1,332	1,186	1,101	1,311	1,037	1,097	1,135	14,398

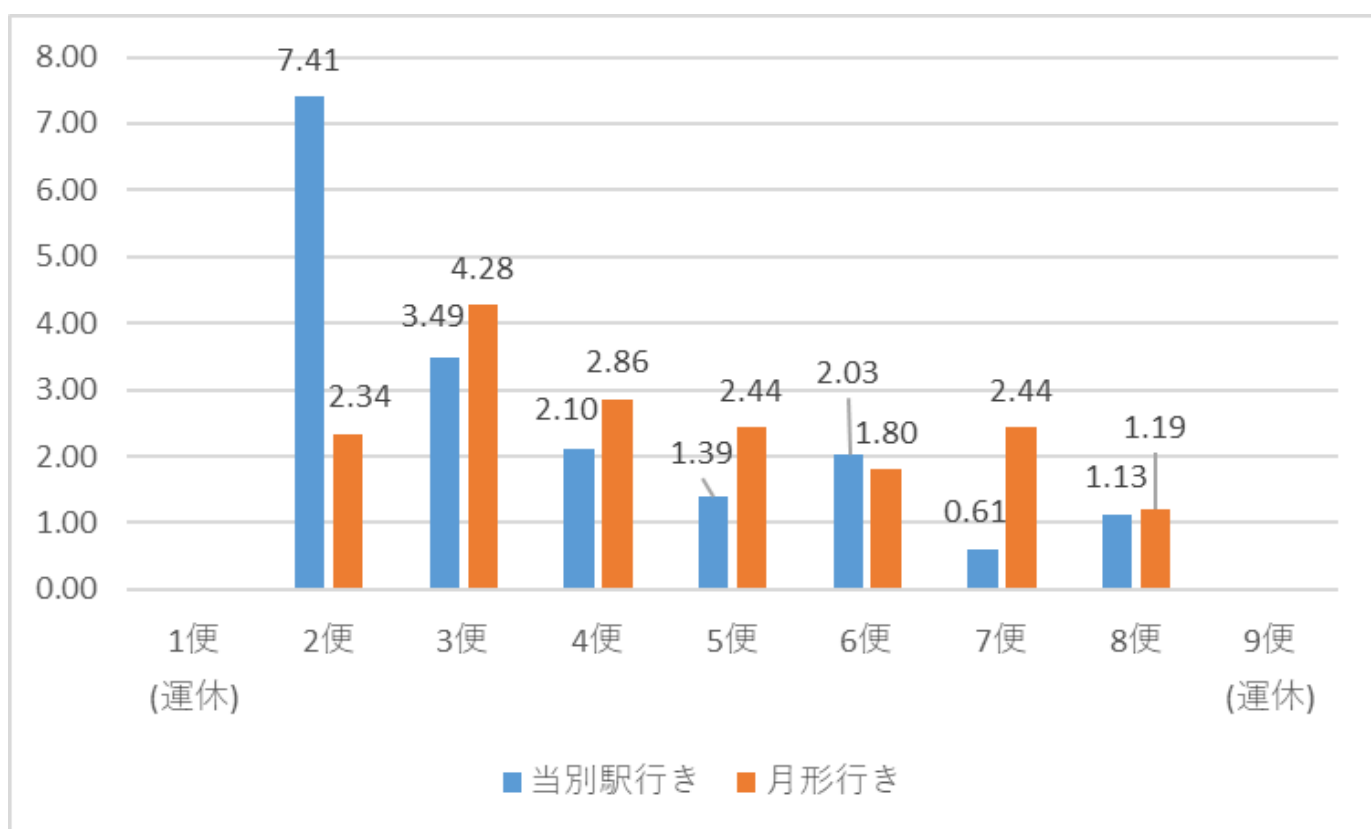


	4月	5月	6月	7月	8月	9月	10月	11月	12月	1月	2月	3月	計
R3	1,103	965	1,084	1,276	1,203	1,055	1,272	1,158	1,195	1,063	822	1,172	13,368
R4	1,121	1,262	1,320	1,252	1,244	1,332	1,186	1,101	1,311	1,037	1,097	1,135	14,398
増減率	+1.0%	+1.3%	+1.2%	+1.0%	+1.0%	+1.3%	+0.9%	+1.0%	+1.1%	+1.0%	+1.3%	+1.0%	+1.1%

### 平日各便 1日当たりの平均利用者数



### 土日祝各便 1日当たりの平均利用者数





### 3. 運行収入及び経費

#### ○収入

単位：円

項目	金額	内容
運賃収入	4,061,400	運賃、回数券、定期券
国費補助金	8,392,500	地域間幹線系統補助金 (R3.10月～R4.9月分)
	3,414,000	車両減価償却費等補助 (R3.10月～R4.9月分)
町費補助金	26,909,619	当別町 18,500,619、月形町 8,409,000
その他収入	410,775	事業者間精算分 等
合計	43,188,294	

#### ○経費

単位：円

項目	金額	内容
人件費	33,617,400	運転手・事務員・運行管理者
車両費	2,077,190	車両メンテナンス料、保険料、代替車両使用費
燃料費	4,463,537	軽油、アドブルー、ガソリン燃料
バス停等管理費	94,412	バス停修理、新設等費用
その他諸経費	2,935,755	運行管理費、アプリ使用料、車内 Wi-Fi、消耗品 等
合計	43,188,294	

#### ○参考(月別収入一覧)

	運賃収入	定期券販売額	回数券販売額	収入合計
R4.4月	127,400	138,000	99,400	364,800
5月	163,700	106,200	113,400	383,300
6月	147,200	79,200	115,800	342,200
7月	144,700	136,800	97,600	379,100
8月	174,000	48,600	82,200	304,800
9月	173,000	114,000	115,000	402,000
10月	142,500	20,400	104,800	267,700
11月	123,800	94,200	108,800	326,800
12月	168,900	67,200	139,600	375,700
R5.1月	129,600	6,000	113,400	249,000
2月	146,000	57,000	122,800	325,800
3月	139,000	80,400	120,800	340,200
合計	1,779,800	948,000	1,333,600	4,061,400