

# 洪水ハザードマップ

## ①当別地区(北)



縮尺1:5,000  
0 75 150m

※このハザードマップに示した浸水範囲は、各河川流域に想定しうる最大規模の降雨があった場合を想定しています。

【想定しうる最大規模の降雨量】

石狩川 : 7.2時間総雨量 35.6mm  
当別川 : 7.2時間総雨量 48.0mm

### 凡例

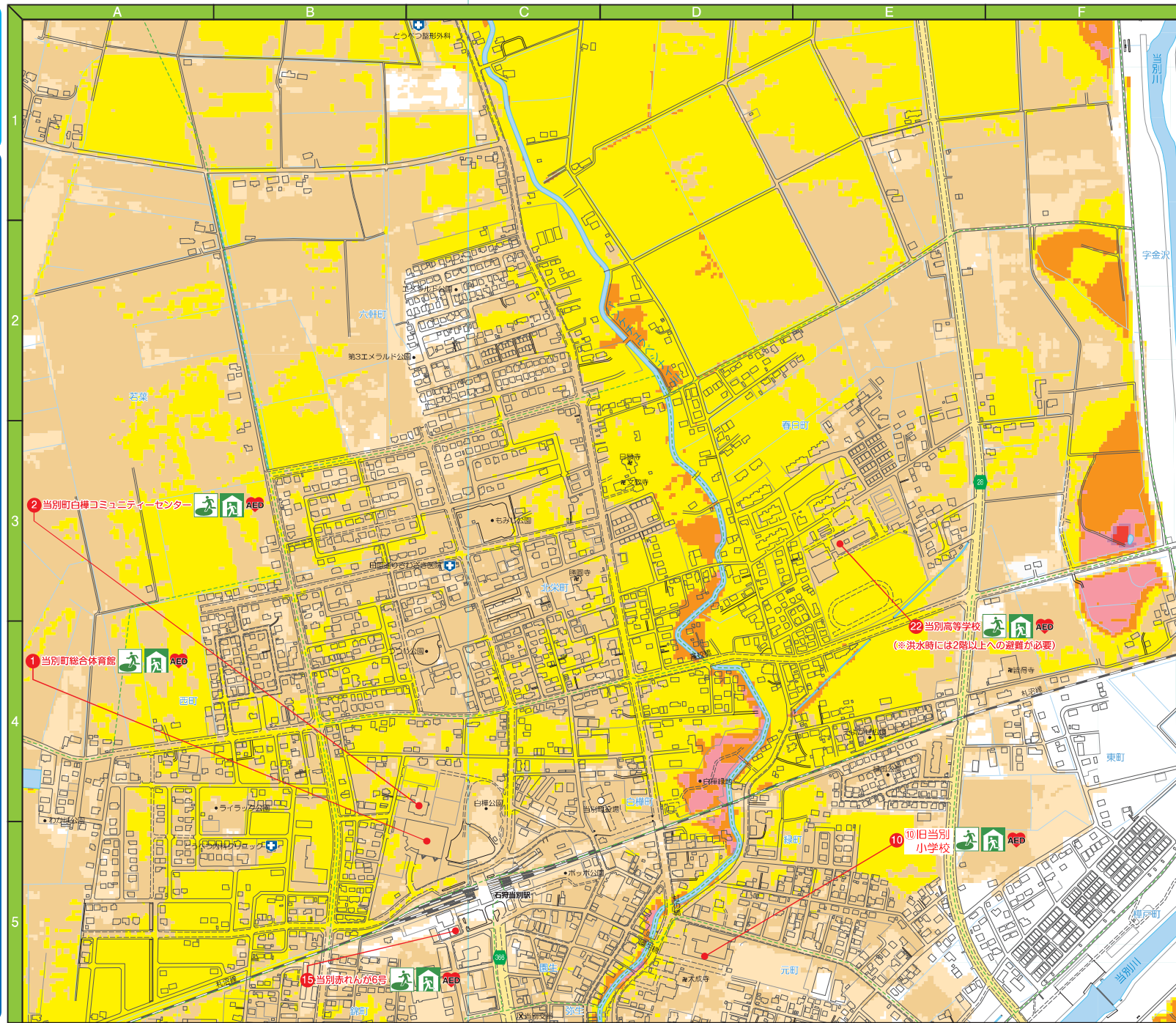
洪水想定浸水深

- 5.0m以上の区域
- 4.0m～5.0m未満
- 3.0m～4.0m未満
- 2.0m～3.0m未満
- 1.0m～2.0m未満
- 0.5m～1.0m未満
- 0.5m未満

- 指定緊急避難場所
- 指定避難所
- AED設置箇所
- 病院
- 国道
- 地区界
- 道道
- 市町村界

### 浸水深と浸水の目安

- |   |                |
|---|----------------|
| <span style="display: inline-block; width: 15px; height: 15px; background-color: red; margin-right: 5px;"></span> 5.0m以上の区域       | 2階の天井以上が浸水する程度 |
| <span style="display: inline-block; width: 15px; height: 15px; background-color: #800080; margin-right: 5px;"></span> 4.0m～5.0m未満 | 2階の天井まで浸水する程度  |
| <span style="display: inline-block; width: 15px; height: 15px; background-color: #FF69B4; margin-right: 5px;"></span> 3.0m～4.0m未満 | 2階まで浸水する程度     |
| <span style="display: inline-block; width: 15px; height: 15px; background-color: #FF8C00; margin-right: 5px;"></span> 2.0m～3.0m未満 | 2階まで浸水する程度     |
| <span style="display: inline-block; width: 15px; height: 15px; background-color: #FFD700; margin-right: 5px;"></span> 1.0m～2.0m未満 | 1階まで浸水する程度     |
| <span style="display: inline-block; width: 15px; height: 15px; background-color: #D2B48C; margin-right: 5px;"></span> 0.5m～1.0m未満 | 大人の腰までつかる程度    |
| <span style="display: inline-block; width: 15px; height: 15px; background-color: #F5DEB3; margin-right: 5px;"></span> 0.5m未満      | 大人の膝までつかる程度    |



洪水

土砂

地震

避難所等情報一覧

共通



# 洪水ハザードマップ ②当別地区(南)

縮尺 1 : 5,000  
0 75 150m

※このハザードマップに示した浸水範囲は、各河川流域に想定しうる最大規模の降雨があった場合を想定しています。  
【想定しうる最大規模の降雨】  
石狩川 : 7.2時間総雨量 35.8mm  
当別川 : 7.2時間総雨量 48.0mm

## 凡例

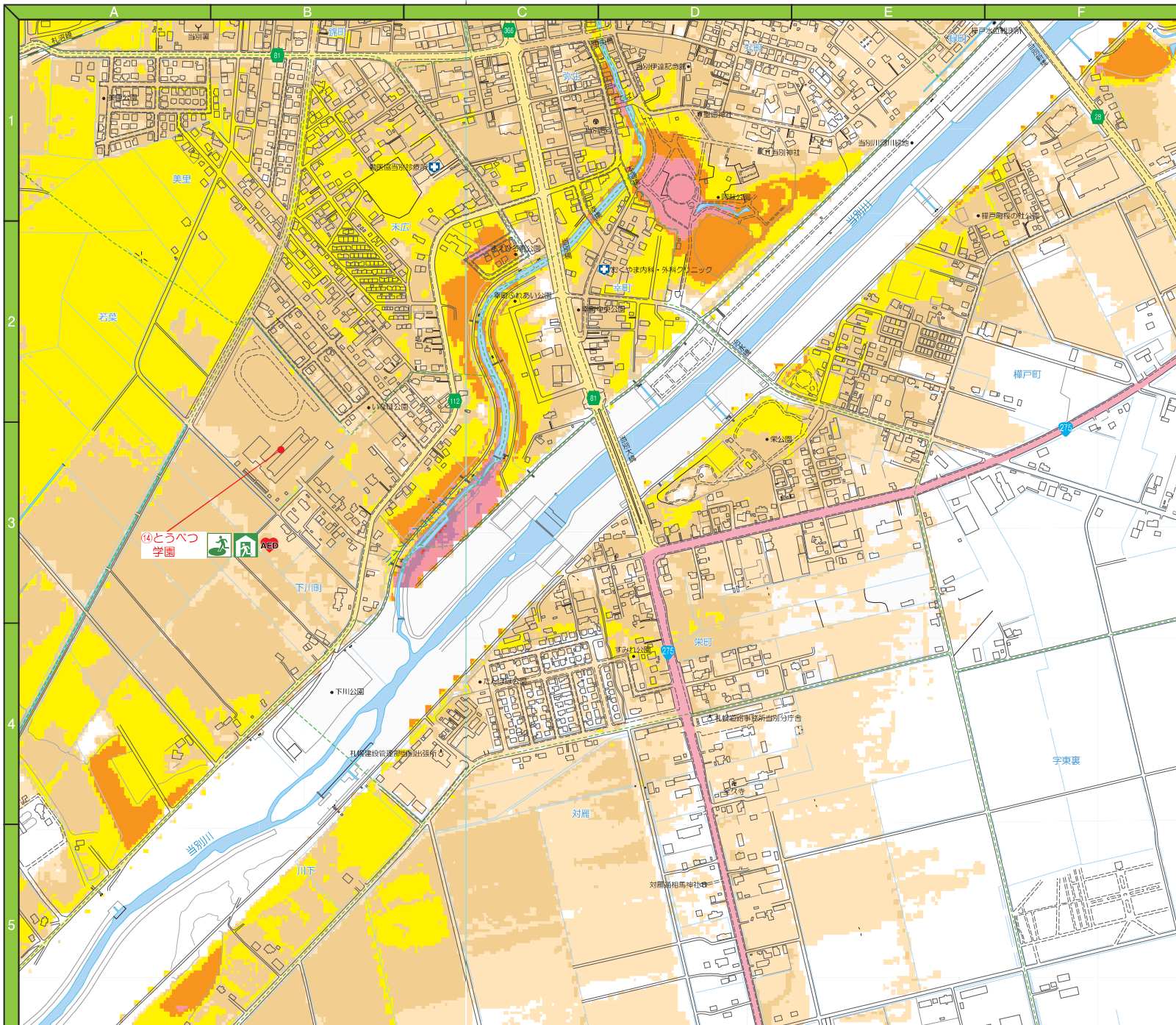
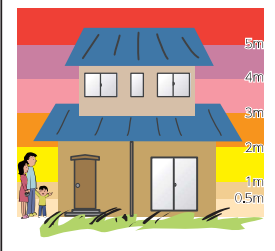
### 洪水想定浸水深

- 5.0m以上の区域
- 4.0m～5.0m未満
- 3.0m～4.0m未満
- 2.0m～3.0m未満
- 1.0m～2.0m未満
- 0.5m～1.0m未満
- 0.5m未満

- 指定緊急避難場所
- 指定避難所
- AED設置箇所
- 病院
- 国道
- 地区界
- 道道
- 市町村界

## 浸水深と浸水の目安

- 5.0m以上の区域 2階の天井以上が浸水する程度
- 4.0m～5.0m未満 2階の天井まで浸水する程度
- 3.0m～4.0m未満 2階まで浸水する程度
- 2.0m～3.0m未満 2階まで浸水する程度
- 1.0m～2.0m未満 1階まで浸水する程度
- 0.5m～1.0m未満 大人の腰までつかる程度
- 0.5m未満 大人の膝までつかる程度



洪水

土砂

地震

避難所等情報一覧

共通