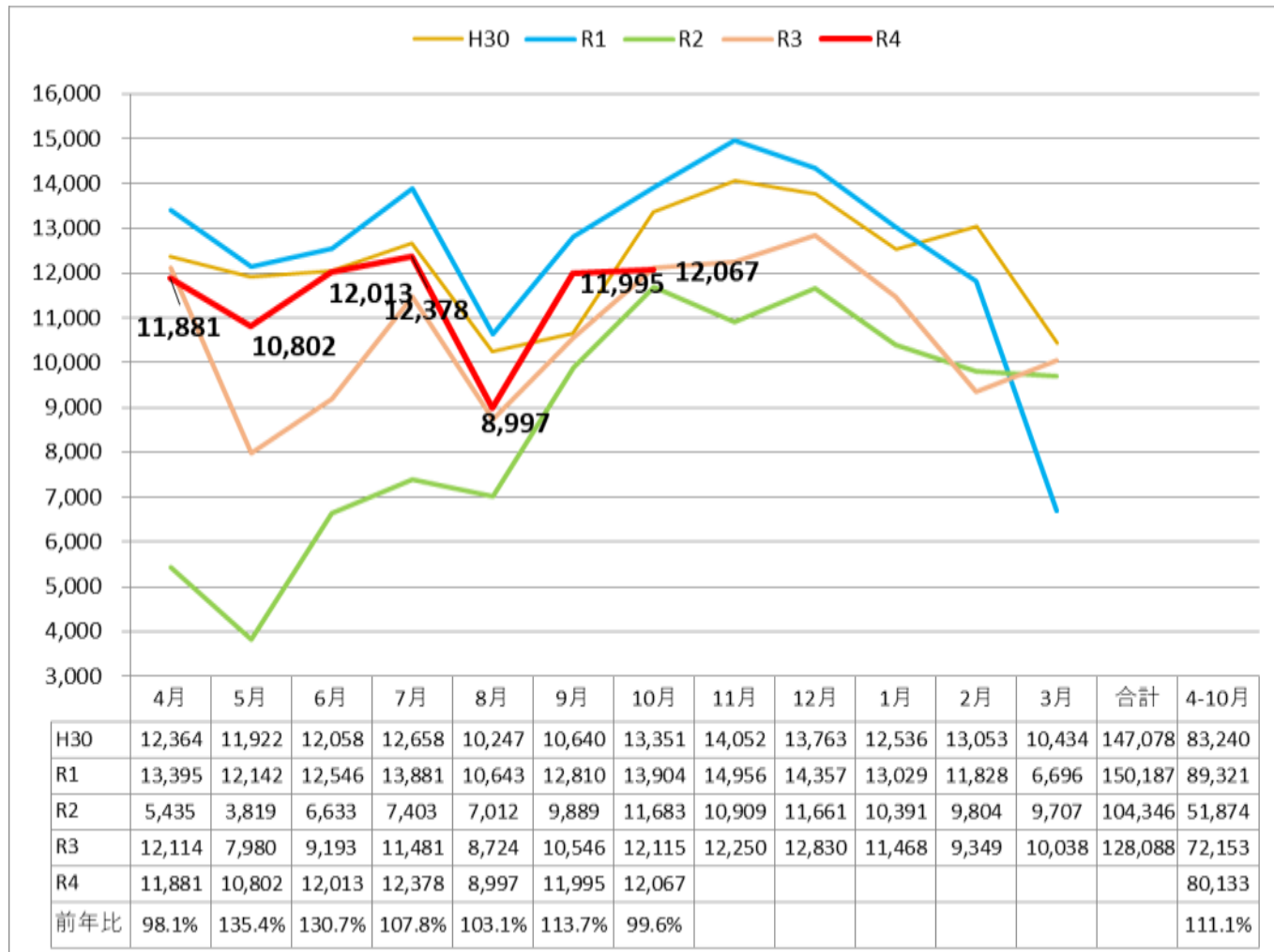


**当別町コミュニティバス  
令和4年10月までの実績報告について**

# 1. 運行データの分析

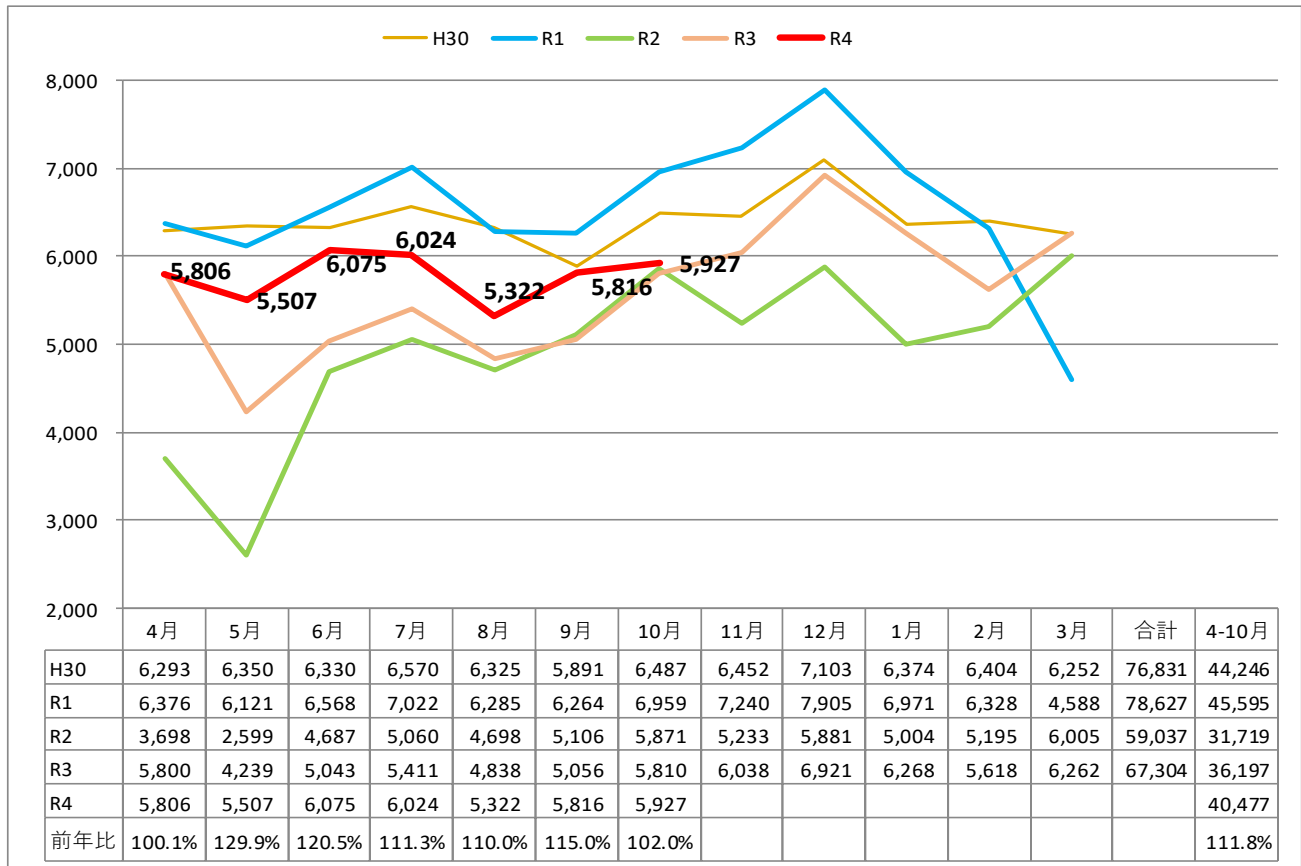
## (1) 全体利用者数の推移

図 1-1 月別利用者推移



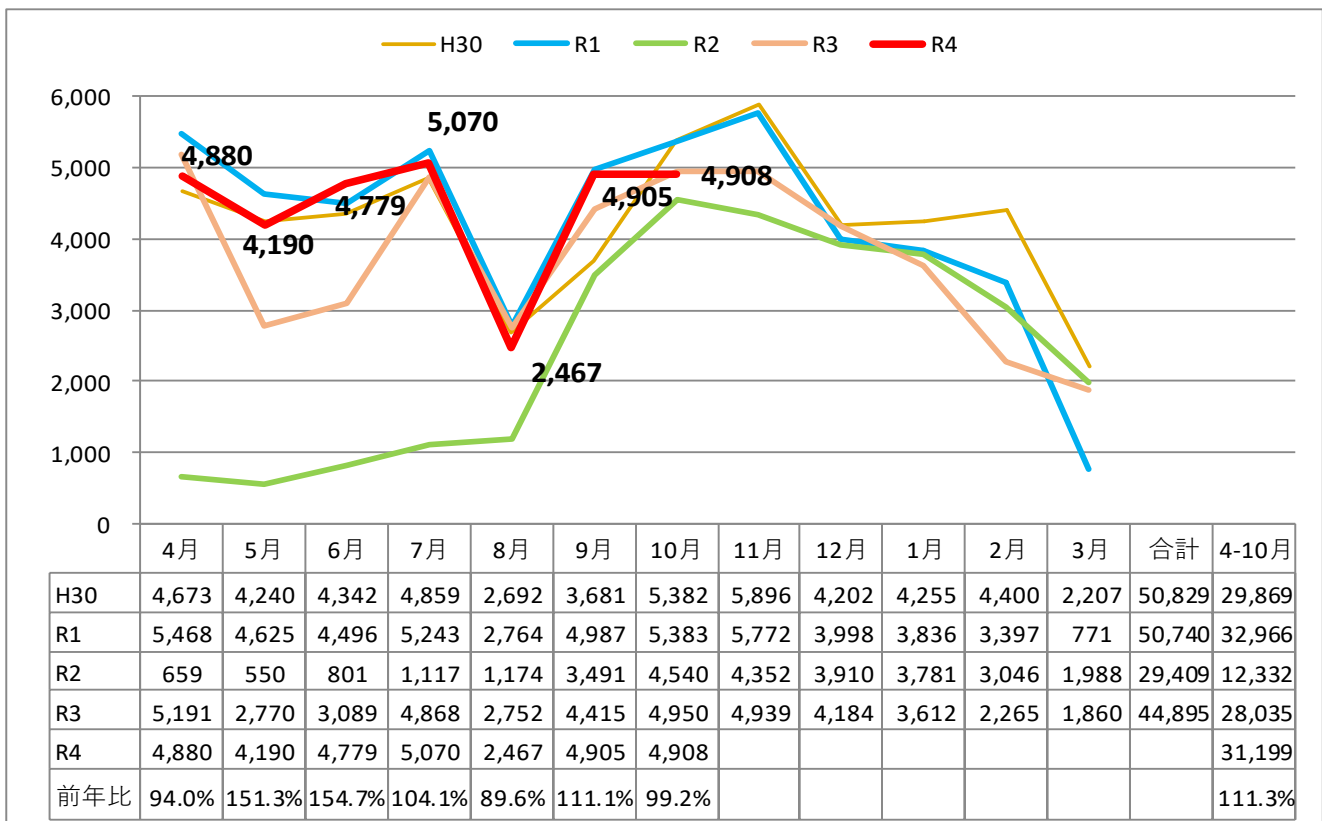
## (2) あいの里金沢線（JR 当別駅南口～医療大あいの里キャンパス）の推移

図 1-2 月別利用者推移



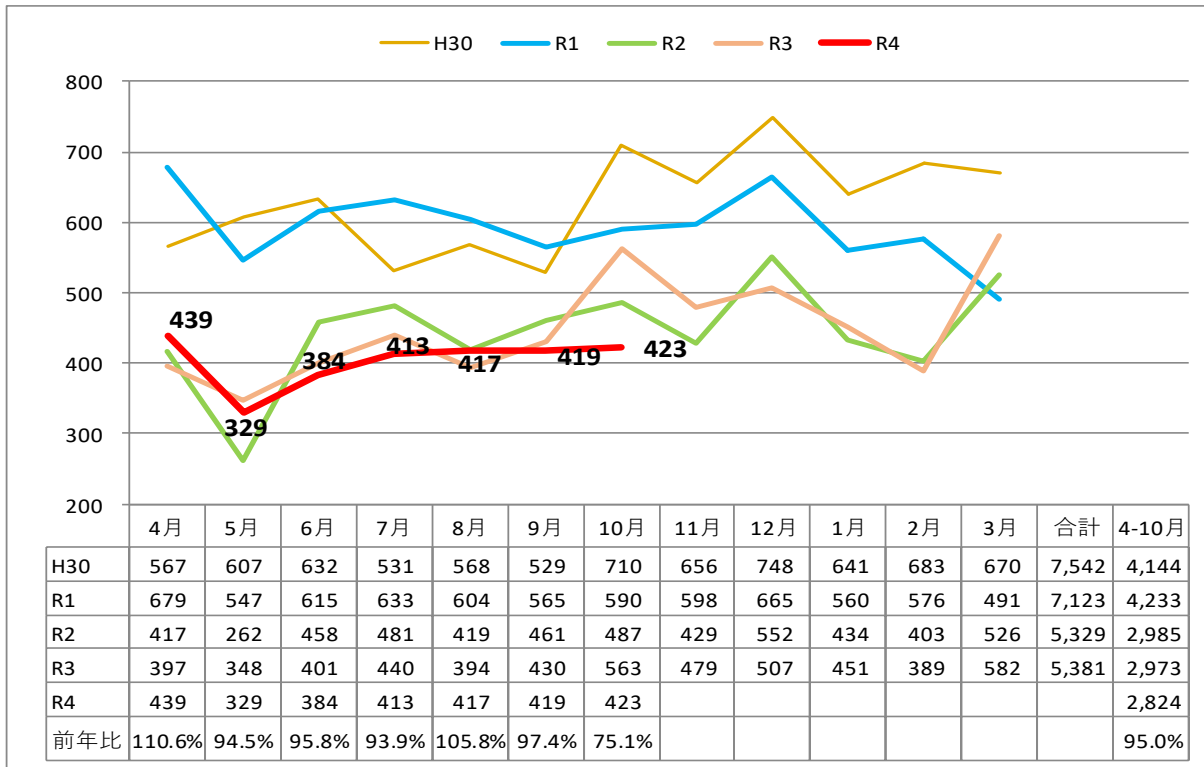
## (3) あいの里金沢線（北海道医療大学～JR 当別駅南口）の推移

図 1-3 月別利用者推移



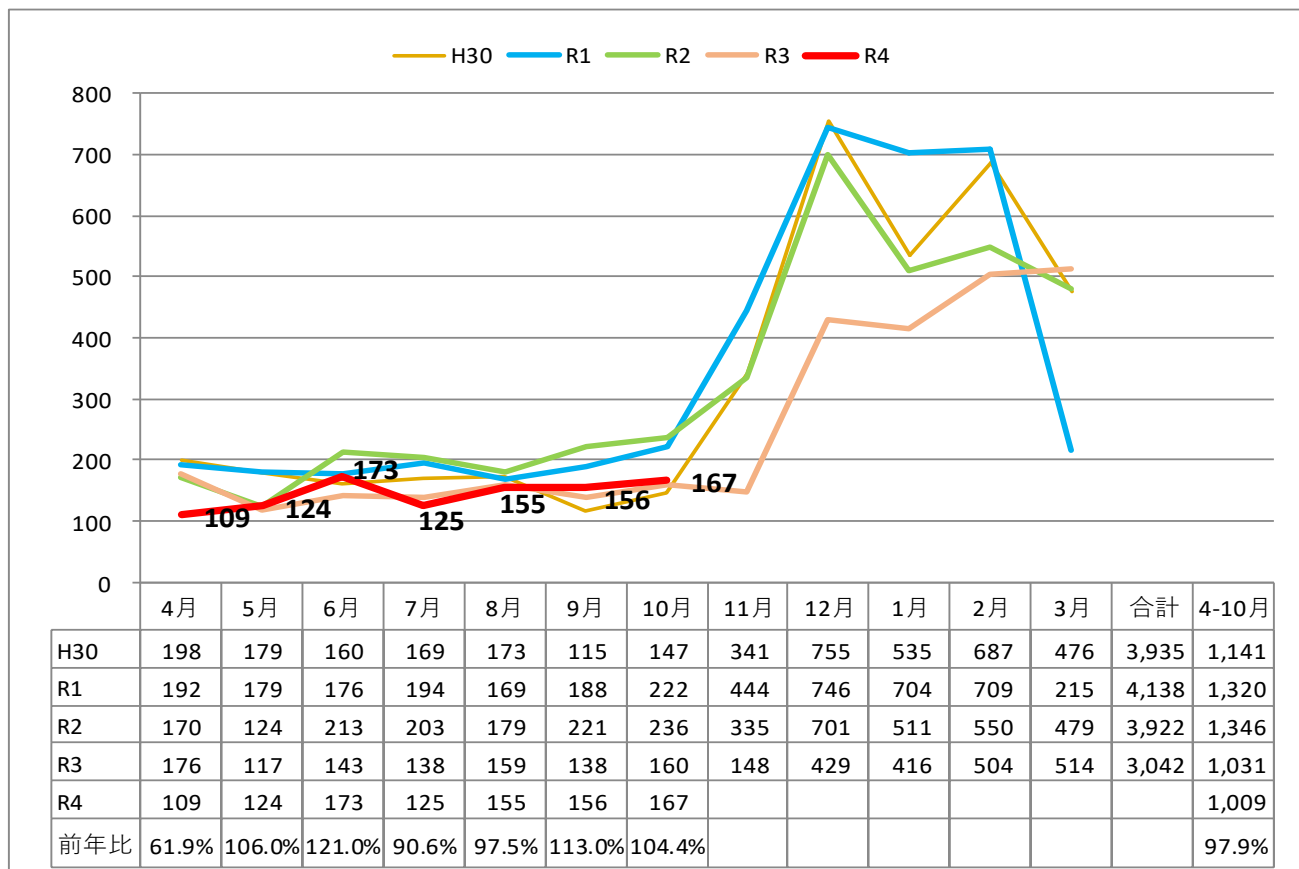
## (4) 青山線の推移

図 1-4 月別利用者推移



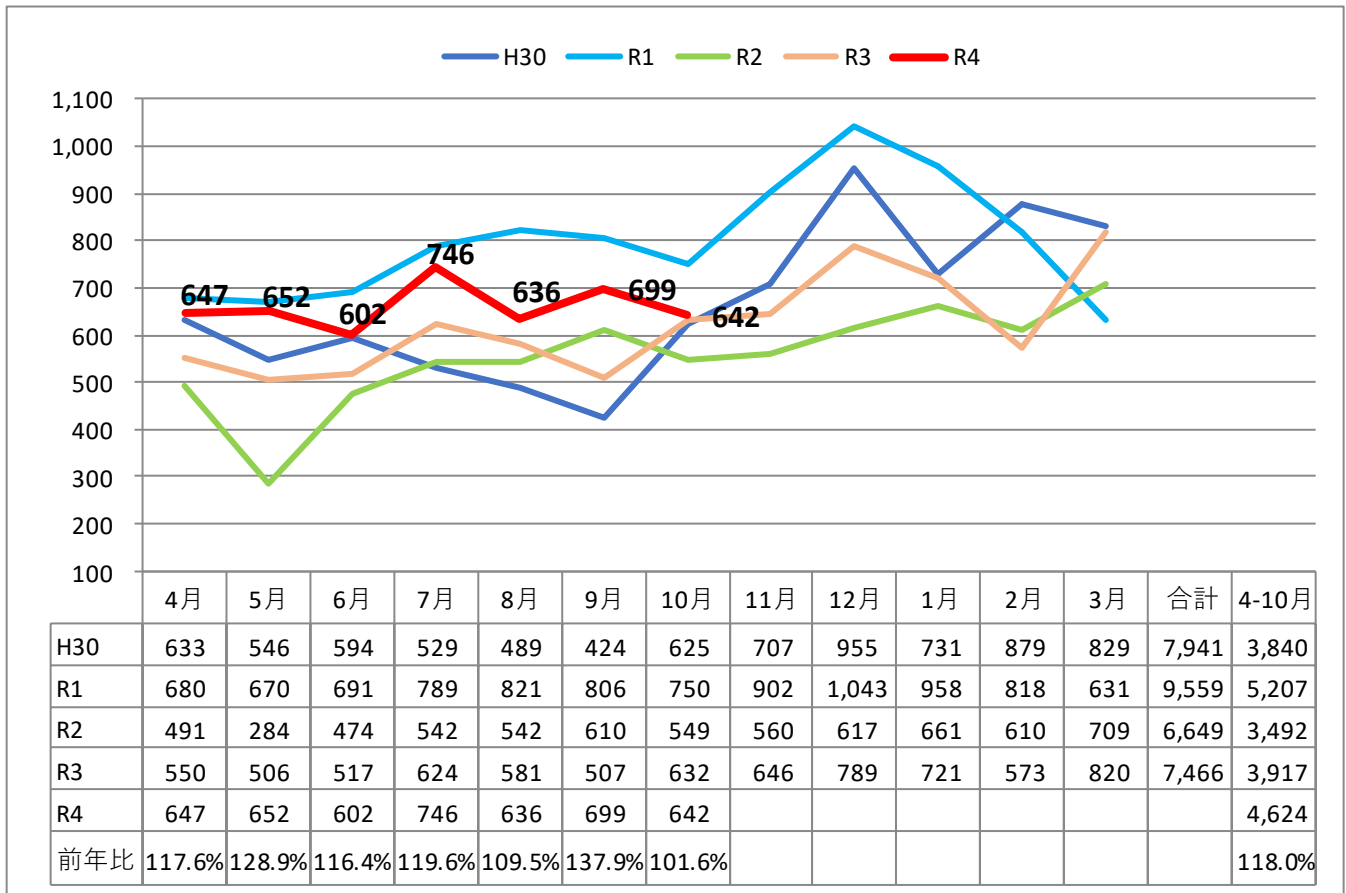
## (5) 市街地予約型線（デマンド）の推移

図 1-5 月別利用数



## (6) 西当別道の駅線の推移

図 1-6 月別利用数



## 2. 運行収入等

運行収入は、現金による運賃収入、全路線乗り放題の応援券（定期券）、回数券、1日乗車券の販売収入がある。応援券については、町内に6か所の販売所を設け、販売枚数1枚につき、100円の手数料を販売所に対して支払い、その差額が運行収入となっている。

### 運行収入の推移

図 2-1 月別運行収入推移

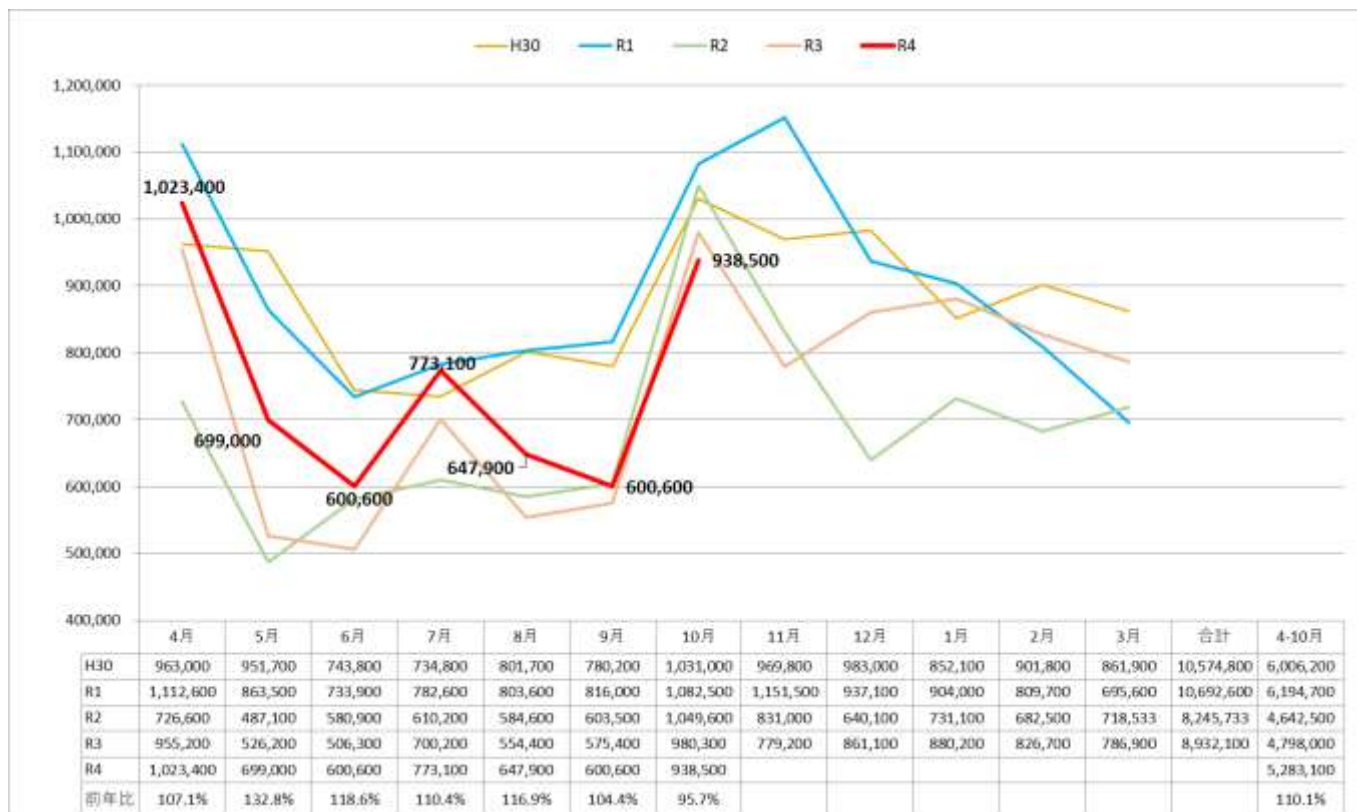


表 2-1 収入一覧

	運行収入				運行収入合計
	運賃収入	応援券販売額	回数券販売額	一日乗車券販売額	
R4.4月	195,900円	530,000円	294,000円	3,500円	1,023,400円
5月	174,800円	274,700円	248,000円	1,500円	699,000円
6月	192,900円	160,700円	244,000円	3,000円	600,600円
7月	183,200円	322,900円	264,000円	3,000円	773,100円
8月	188,900円	213,200円	244,000円	1,800円	647,900円
9月	200,900円	184,100円	212,000円	3,600円	600,600円
10月	196,700円	485,300円	256,000円	500円	938,500円
合計	1,333,300円	2,170,900円	1,762,000円	16,900円	5,283,100円

表 2-2 応援券・回数券・1日乗車券販売枚数一覧

	一般				小中学生・高校生・障がい者・介護人						応援券 売上枚数 合計
	1ヶ月	3ヶ月	6ヶ月	小計	1ヶ月	3ヶ月	6ヶ月	限定小学生	限定中学生	小計	
	(4,000円)	(10,000円)	(16,000円)		(2,000円)	(5,000円)	(8,000円)	(500円)	(1,000円)		
R4.4月	10枚	11枚	16枚	37枚	7枚	4枚	12枚	0枚	0枚	23枚	60枚
5月	11枚	3枚	11枚	25枚	6枚	0枚	2枚	0枚	0枚	8枚	33枚
6月	8枚	1枚	6枚	15枚	6枚	1枚	1枚	0枚	0枚	8枚	23枚
7月	10枚	6枚	11枚	27枚	7枚	2枚	2枚	2枚	11枚	24枚	51枚
8月	15枚	3枚	6枚	24枚	7枚	1枚	1枚	2枚	3枚	14枚	38枚
9月	10枚	4枚	4枚	18枚	7枚	1枚	3枚	0枚	0枚	11枚	29枚
10月	12枚	7枚	15枚	34枚	7枚	3枚	13枚	0枚	0枚	23枚	57枚
合計	76枚	35枚	69枚	180枚	47枚	12枚	34枚	4枚	14枚	111枚	291枚

	回数券			一日乗車券		
	200円	100円	合計	大人	小人	合計
	(2,000円)	(2,000円)		(500円)	(300円)	
R4.4月	141冊	6冊	147冊	7枚	0枚	7冊
5月	119冊	5冊	124冊	3枚	0枚	3冊
6月	116冊	6冊	122冊	6枚	0枚	6冊
7月	126冊	6冊	132冊	6枚	0枚	6冊
8月	115冊	7冊	122冊	3枚	1枚	4冊
9月	99冊	7冊	106冊	6枚	2枚	8冊
10月	119冊	9冊	128冊	1枚	0枚	1冊
合計	835冊	46冊	881冊	32枚	3枚	35冊