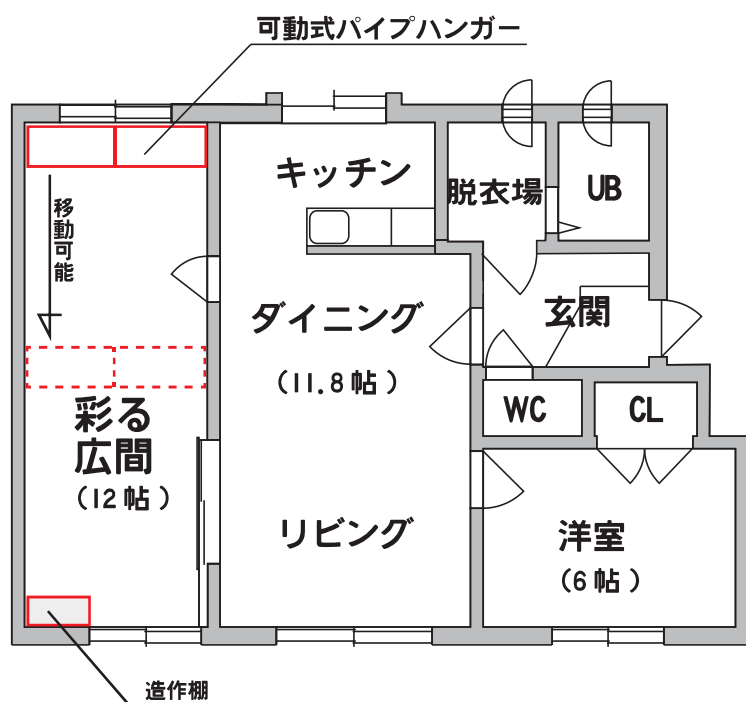


木のぬくもりに囲まれて
自然豊かな当別町で
子育てしませんか？

子育て世帯向け
公共賃貸住宅

COCOTTO 2

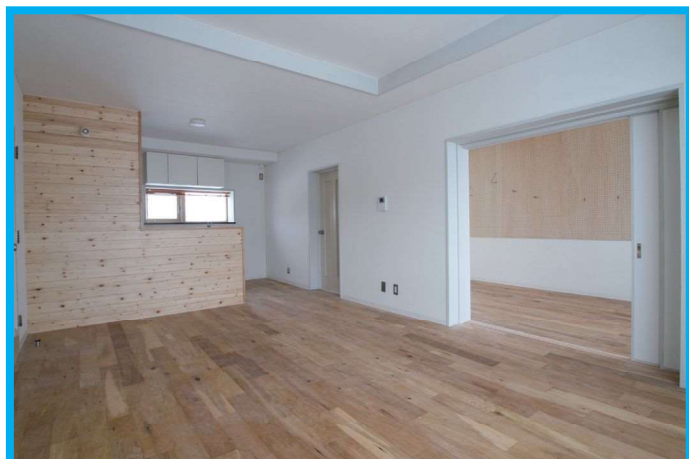


建物概要

- ・住所 : 石狩郡当別町下川町 125 番地 30
- ・構造 : 鉄筋コンクリート造 2 階建て
- ・占有面積 : 68.68 m²
- ・建築年 : 昭和 62 年 (令和 3 年度改修)
- ・戸数 : 4 戸
- ・間取り : 3LDK (可動式)
- ・その他 : 別棟外部物置あり (3.24 m²)

昭和60年代に設計された教職員住宅を改修し、キッチン・浴室・トイレ・洗面脱衣室などの水回りはフルリフォームして、使いやすくきれいに仕上げています。カウンターキッチンの背面はバックカウンターを備えて、収納力は抜群。リビングと彩る広間のフローリングはナラ材です。

2号棟では、台所から居間が見渡せる「オープンキッチン」など、子育て世帯に配慮した仕様はそのままに、移動式パイプハンガー収納により自由に仕切ることが可能な連続した大空間や有孔ボードを用いた壁面収納など、令和2年度に完成した1号棟とは異なる仕様となっています。



対面式キッチン仕様のリビング



彩る広間と可動式パイプハンガー

周辺環境

交通機関

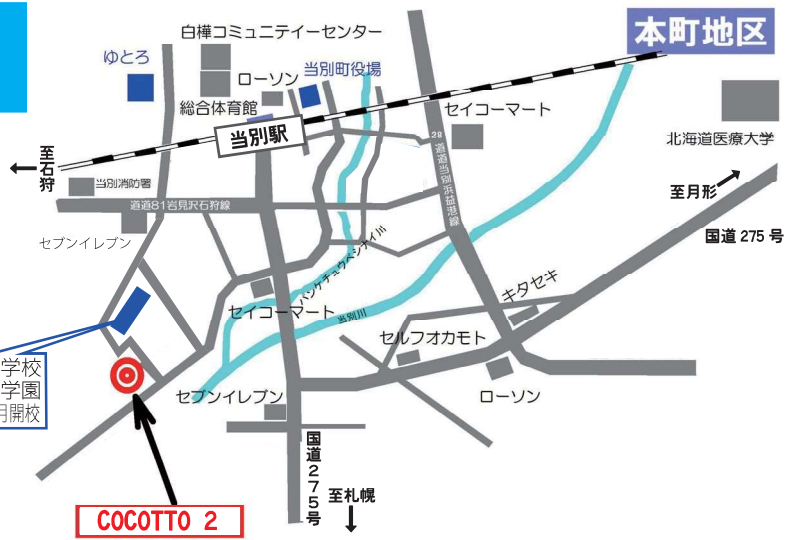
- ・ JR 石狩当別駅まで徒歩15分。JR 学園都市線で札幌駅まで40分。
- ・ 「ふれあいバス」の市街地予約型線が運行、主要な公共施設まではバスが利用できます。

最寄りの施設

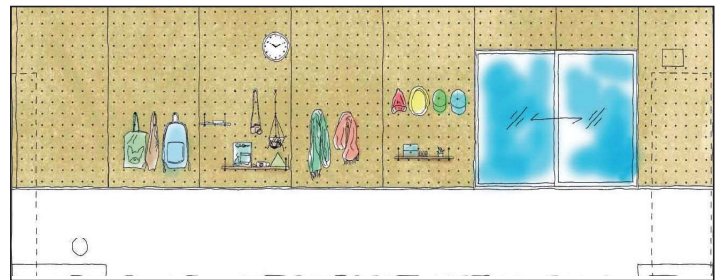
- ・ サンドラ当別店（徒歩5分）
- ・ セブンイレブン石狩当別末広店（徒歩5分）
- ・ セイコーマート当別弥生店（徒歩5分）
- ・ ラルズマート当別駅前店（徒歩15分）
- ・ 北洋銀行当別支店（徒歩15分）
- ・ 北海道銀行当別支店（徒歩15分）
- ・ 当別郵便局（徒歩15分）

義務教育学校「とうべつ学園」

令和4年4月に開校する一体型義務教育学校「とうべつ学園」の隣に位置します。9年間の成長に応じた多様な学習、コミュニケーションを重視した施設、GIGA スクール構想による ICT を活用した教育などに取り組みます。



彩る広間について



有孔ボードを用いた壁面

連続した一つの部屋（約12帖）です。壁の一面全てを有孔ボードとし、フックや棚板を付けることで、家具を増やさず収納を確保することができます。壁全面が有孔ボードなので、用途や模様替えに応じた組み換えやレイアウト変更が簡単に行えます。

募集について

- ・ 申込者複数の場合は、抽選にて選定いたします。
- ・ 空き室が発生し、入居補欠者がいなかった場合、その都度入居者を募集します。
- ・ 申し込みにあわせて内覧を実施しています。希望する方は下記までお申し込みください。

入居について

入居資格

- ・ 過去一年間の継続的な収入の合計額を12で割った額が、家賃の4倍以上ある者。
- ・ 町税等を滞納していない者、反社会的勢力ではない者。
- ・ 中学生以下の同居人がいる入居希望者を優先します。
- ・ 空き部屋がある場合は、中学生以下の同居人がいない入居希望者も入居可能とします。

入居期間

- ・ 契約期間は2年間。更新手続きにより延長可能。
- ・ ただし、中学生以下の同居人がいる世帯を優先し、優先世帯による入居希望がある場合は、優先世帯ではない入居者との契約更新は行いません。

家賃

子育て世帯 47,200 円
上記以外（通常家賃）59,000 円

- ※ 申込み時に中学生以下の同居の子がいる場合は、子の人数に関わらず通常家賃から2割を減額します。
- ※ 入居中に上記に該当しなくなった場合は、通常の家賃に変更となります。

申込・問い合わせ

当別町建設水道部建設課建築住宅係
電話 0133-23-3147

詳細な情報は町ホームページをご覧ください

