



「あいの里金沢線」バス停留所【中央通り】を新設します！

当別ふれあいバス「あいの里金沢線」のルート変更に伴い、利便性向上を目的として、1月11日（火）からバス停留所【中央通り】を新設します。停留所新設に伴う時刻表の変更はありません。詳しくは町ホームページ、または「とべナビ」アプリをご確認ください。

▼問合せ 企画課企画係
(☎ 23 - 2393)

＜バス停留所【中央通り】位置図＞



※【中央通り】発着時刻について

「北海道医療大学・JR 当別駅行」

→ **【JR 当別駅南口】** と同時刻の発着

「医療大あいの里キャンパス・JR 太美駅行」

→ **【当別小学校】** と同時刻の発着

広 告

広 告

広 告

ふれあい倉庫

- 問合せ (☎ 27 - 6600)
- ★新年は1月4日(火)9時から営業開始します!

宇和島フェアを開催します



姉妹都市・宇和島市の柑橘、みかんジュース、じゃこカツなどをご用意! ぜひご賞味ください。
※天候などで入荷できない場合がありますので、ご了承ください。
▼期間 1月13日(木)～1月23日(日) ※17日はお休み

消費者ホットライン いやや 188をご存知ですか

消費者ホットライン188(局番なし)は、お近くの消費生活相談窓口(町は環境生活課)につなぎ、消費トラブルなどの解決に向けた最初の一步をお手伝いします。「強引な訪問販売で契約させられた」「通販で注文した商品が届かない」などの消費者トラブルで困っていることがあれば、全国どこからでも3桁の番号でつながる消費者ホットライン「188」にご相談ください。

▼受付時間 8時45分～17時15分(平日のみ) ※ダイヤル後、音声ガイダンスに従ってお住まいの郵便番号を入力してください。

▼問合せ 環境生活課町民生活係 (☎ 23 - 3209)



寄付・寄贈

☆当別町ふるさと納税へ

■11月1日～11月30日納入分
計44,526人から5億4,561万円 ご寄付いただきました。
※ご寄付いただいた方の氏名等は町ホームページに掲載しています。

☆当別町社会福祉協議会へ

- ▼山田 豊さんより 10万円
- ▼尾崎 真一さんより 10万円
- ▼故)伊東 定吉さんより 7万円
- ▼織田 ミヤ子さんより 5万円
- ▼当別ライオンズクラブより 3万円

☆「愛の小箱」募金へ

- ▼万葉倶楽部(株)より 4万6,875円
- ▼J-BOXより 546円

広告

広告

広告

広告

北欧の風 道の駅とうべつ

新年は1月4日(火)から営業開始します。『真鯛のいずし』が大好評販売中! ぜひご賞味ください。

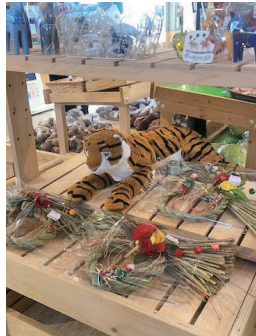


■問合せ 27-5260
■場所 当別太 774 番地 11
<営業時間>

本館 9時～17時
レストラン 11時～

※ラストオーダー 16時
農産物直売所 今季終了
※営業時間の短縮を行う場合があります。詳細はホームページをご確認ください。

道の駅とうべつ
公式ホームページ→



新年のご挨拶

明けましておめでとうございます。
本年もどうぞよろしくお願い申し上げます。
2022年は寅年。道の駅とうべつの「トラ (IKEA 出身)」が皆さんをお出迎えします。来館される際は、天候・道路状況などお気をつけてお越しくださいませ。
北いしかり農協女性部の皆さんが制作した「しめ縄」は大好評で、即完売! 一つひとつ丁寧に飾りつけされたしめ縄はとてもキレイでした。これからも伝統が受け継がれていきますように。

新春お買い上げプレゼント!!

1/4(火)～16(日)まで、2,500円(税込)以上お買い上げの方にスウェーデンブランド・mozの「カラフルマグ」を先着100名様にプレゼント! 集めたいくなるかわいさのマグカップです。



※1会計につき1個。色は選べません。
※TOBEST、SWEETS ショップの商品が対象です。

柑橘 情報!!

宇和島市直送・温州みかん絶賛販売中! 1月下旬から2月下旬にかけて、独特の食感と強い甘みを持つ「甘平(かんぺい)」が入荷予定です。



※入荷状況はお気軽に問合せください。

広 告

広 告

広 告