



「国際ロマンス詐欺」

恋愛感情や親切心に付け込んだ
詐欺にご注意ください！

「国際ロマンス詐欺」とは
インターネット上のSNS（フェイスブック・インスタなど）やマッチング
アプリ（恋人や結婚などの出会いを目的としたアプリ）で知り合った外国人
（日本人がなりすます場合もある）の異性からアプローチを受け、恋愛感情
を抱かせて、現金を送金させる振り込め詐欺。

特徴

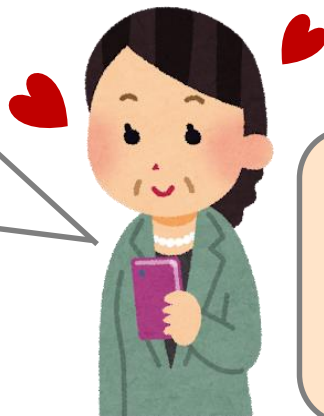
- ➡ 突然、SNSなどで素敵な異性から連絡が来る
- ➡ 外国人に多い職業は『軍人・医者・起業家・国連職員』
- ➡ 時間をかけ恋愛関係を作ろうとする。
- ➡ しばらくしてお金が絡む話が出る。

- ・荷物やお金を
受け取るための手数料
- ・会いに行くための旅費
- ・親の治療費等……



被害にあいやすい人

- ・30～60代(男女)
- ・知らない人からの連絡でも
すぐ返信してしまう人



どんな理由があっても・・・

- お金を送金しない！
- 手数料を請求されても
支払わない！
- 自分は大丈夫と思わない！
- お金の話が出たら、周りの
人に相談する！

インターネット上での
お金の要求には
絶対応じない！



◆当別町では、訪問販売など消費者トラブルの相談窓口を開設しています◆

開設時間：午前8時45分～午後5時15分（月曜日～金曜日 年末年始・祝日は除く）

開設場所：当別町役場 環境生活課町民生活係（1階）☎（0133）23-3209



「国際ロマンス詐欺」

恋愛感情や親切心に付け込んだ
詐欺にご注意ください！

「国際ロマンス詐欺」とは
インターネット上のSNS（フェイスブック・インスタなど）やマッチング
アプリ（恋人や結婚などの出会いを目的としたアプリ）で知り合った外国人
（日本人がなりすます場合もある）の異性からアプローチを受け、恋愛感情
を抱かせて、現金を送金させる振り込め詐欺。

特徴

- ➡ 突然、SNSなどで素敵な異性から連絡が来る
- ➡ 外国人に多い職業は『軍人・医者・起業家・国連職員』
- ➡ 時間をかけ恋愛関係を作ろうとする。
- ➡ しばらくしてお金が絡む話が出る。
 - ・荷物やお金を
受け取るための手数料
 - ・会いに行くための旅費
 - ・親の治療費等……



被害にあいやすい人

- ・30～60代(男女)
- ・知らない人からの連絡でも
すぐ返信してしまう人



どんな理由があっても・・・

- お金を送金しない！
- 手数料を請求されても
支払わない！
- 自分は大丈夫と思わない！
- お金の話が出たら、周りの
人に相談する！

インターネット上での
お金の要求には
絶対応じない！



◆当別町では、訪問販売など消費者トラブルの相談窓口を開設しています◆

開設時間：午前8時45分～午後5時15分（月曜日～金曜日 年末年始・祝日は除く）

開設場所：当別町役場 環境生活課町民生活係（1階）☎（0133）23-3209