

**当別町コミュニティバス  
令和3年8月までの実績報告について**

# 1. 運行データの分析

## (1) 全体利用者数の推移

図 1-1 月別利用者推移

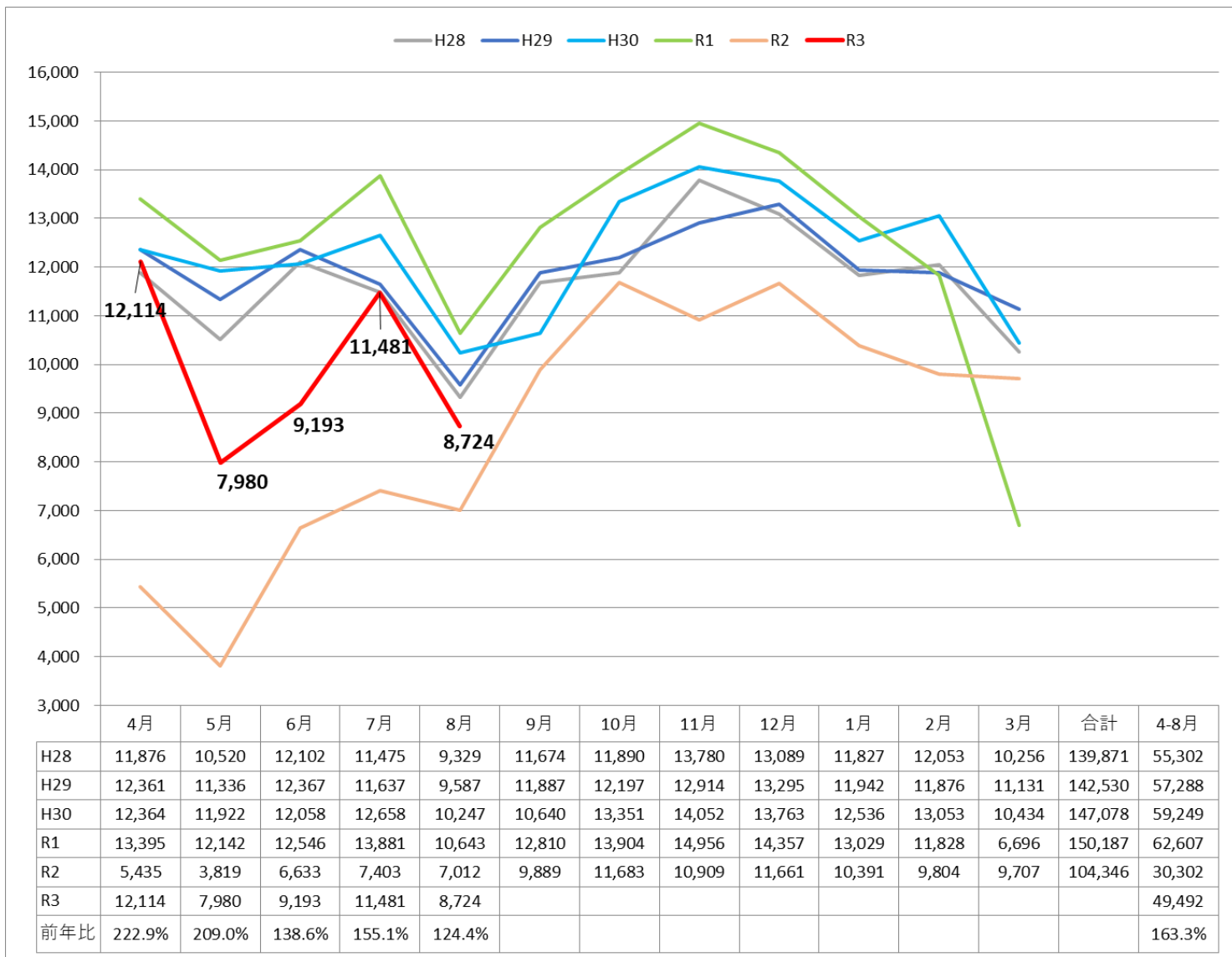


表 1-1 4月から8月の平均利用者数

	H28	H29	H30	R1	R2	R3
平日：運行日数（日）	103	104	106	102	102	102
平均利用者数（人/日）	496.2	509.6	512.9	558.4	265.8	448.9
休日：運行日数（日）	50	49	47	51	51	51
平均利用者数（人/日）	83.9	87.5	103.9	110.7	62.6	72.5
合計：運行日数（日）	153	153	153	153	153	153
平均利用者数（人/日）	361.5	374.4	387.2	409.2	198.1	323.5

## (2) あいの里金沢線（JR 当別駅南口～医療大あいの里キャンパス）の推移

図 1-2 月別利用者推移

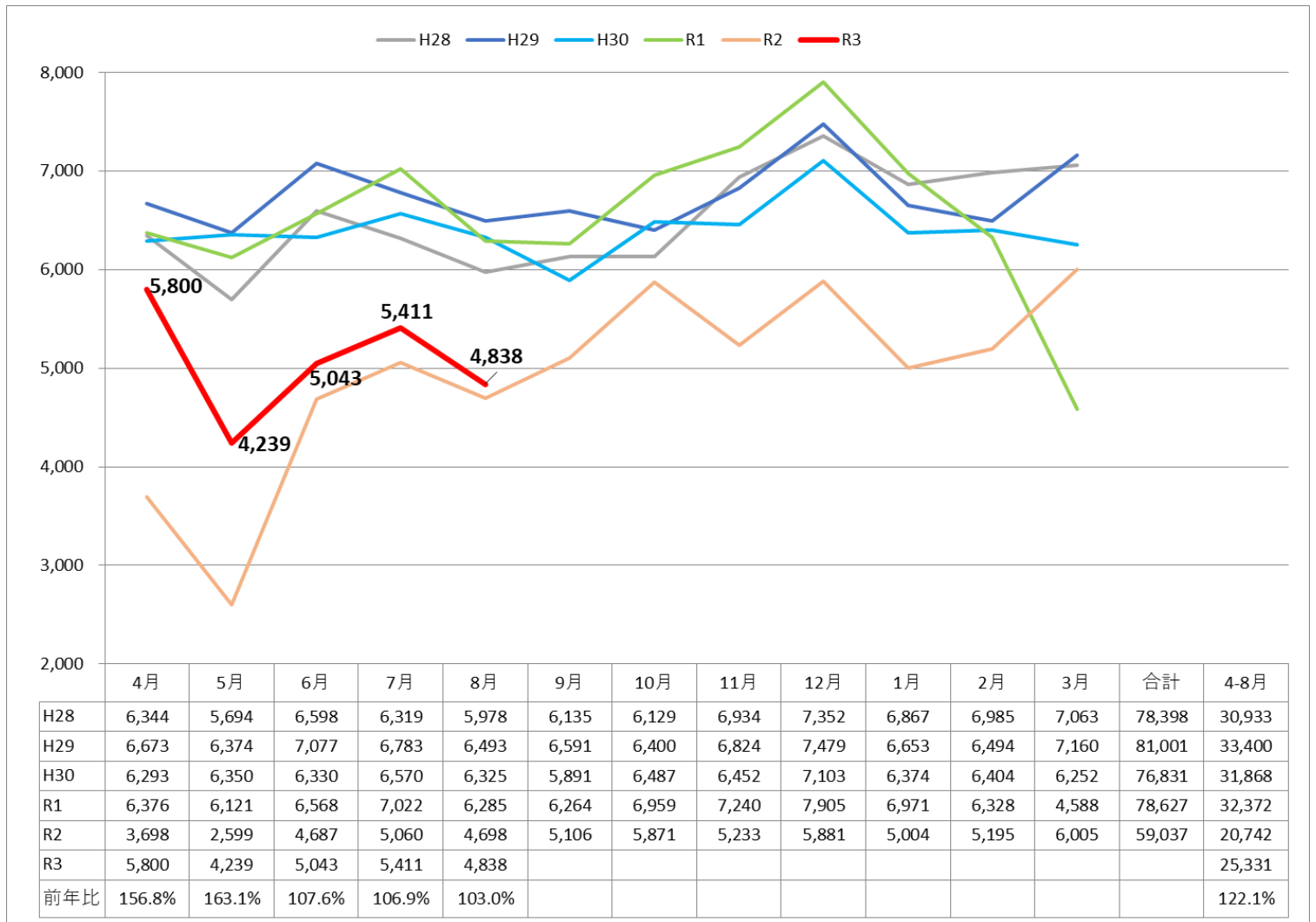


表 1-2 4月から8月の平均利用者数

	H28	H29	H30	R1	R2	R3
平日：運行日数（日）	103	104	106	102	102	102
平均利用者数（人/日）	264.0	282.6	264.5	277.1	180.0	222.3
休日：運行日数（日）	50	49	47	51	51	51
平均利用者数（人/日）	74.9	81.9	81.4	80.6	46.7	52.1
合計：運行日数（日）	153	153	153	153	153	153
平均利用者数（人/日）	202.2	218.3	208.3	211.6	135.6	165.6

### (3) あいの里金沢線（北海道医療大学～JR 当別駅南口）の推移

図 1-3 月別利用者推移

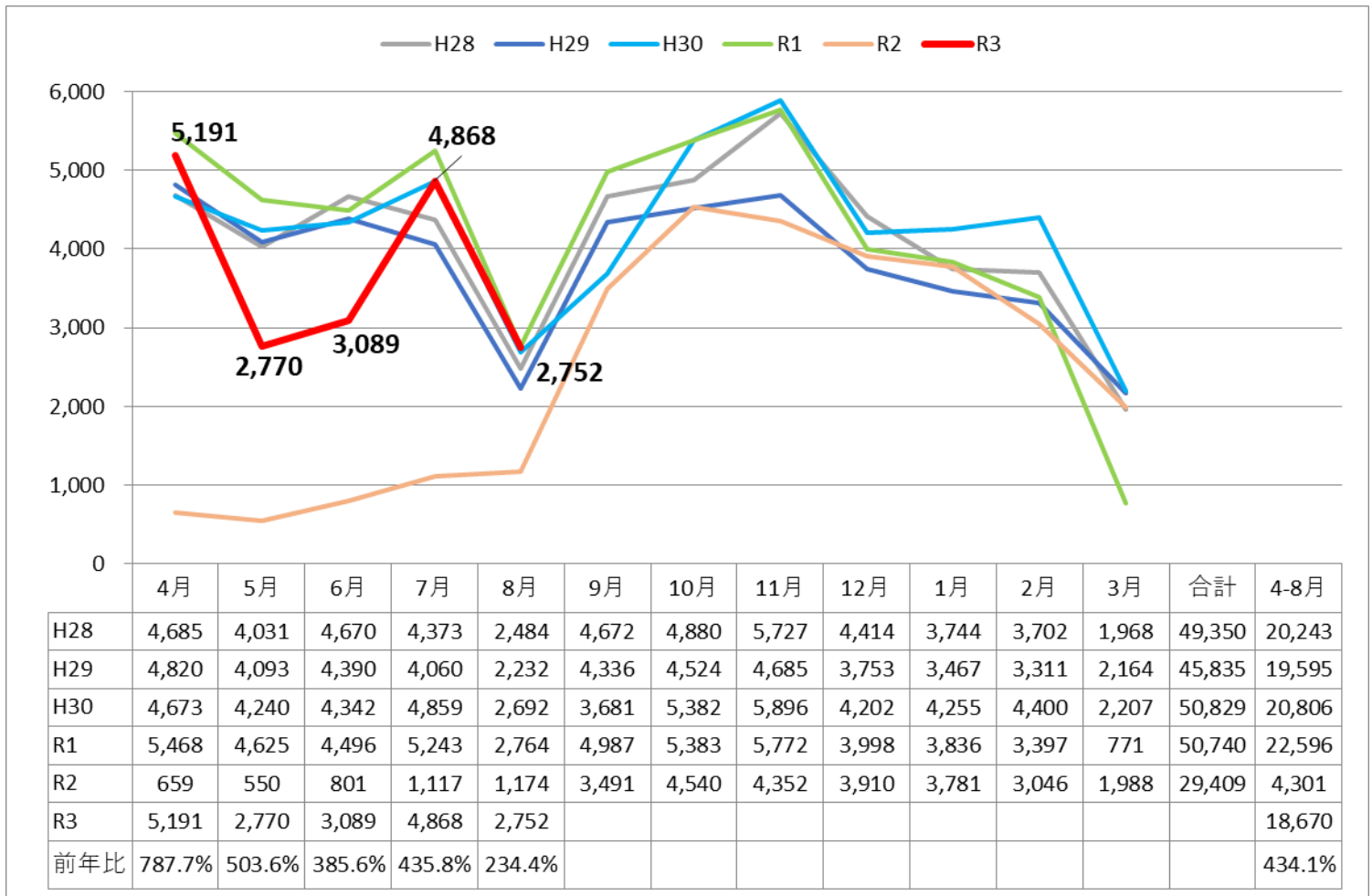


表 1-3 4月から8月の平均利用者数

	H28	H29	H30	R1	R2	R3
運行日（日）	103	104	106	102	102	102
平均利用者数（人/日）	196.5	188.4	196.3	221.5	42.2	183.0

※平日のみ運行

## (4) 青山線の推移

図 1-4 月別利用者推移

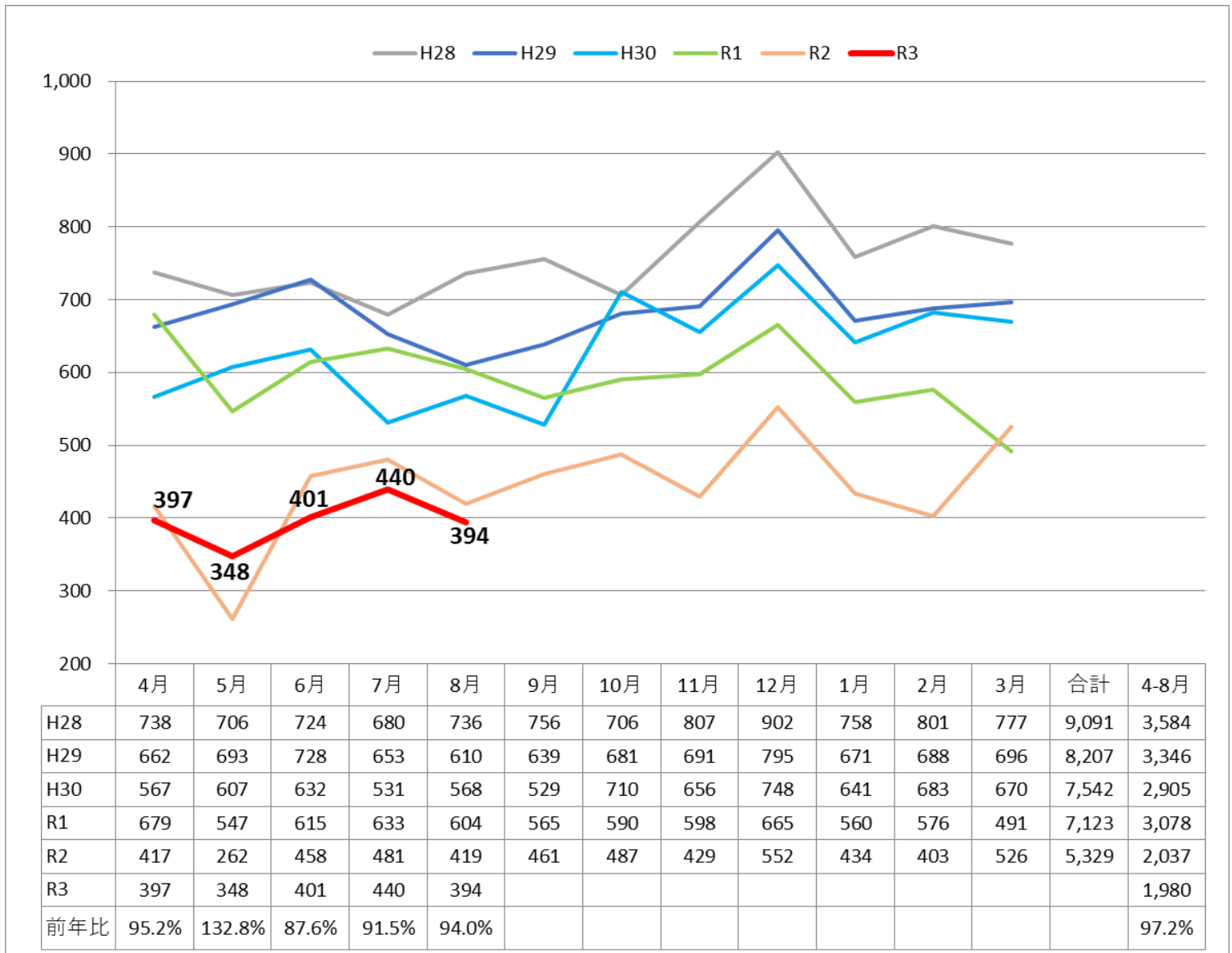


表 1-4 4月から8月の平均利用者数

	H28	H29	H30	R1	R2	R3
平日：運行日数（日）	103	104	106	102	102	102
平均利用者数（人/日）	30.4	29.5	24.8	26.8	18.4	17.2
休日：運行日数（日）	50	49	47	51	51	51
平均利用者数（人/日）	9.0	5.6	6.0	6.7	3.2	4.4
合計：運行日数（日）	153	153	153	153	153	153
平均利用者数（人/日）	23.4	21.8	19.0	20.1	13.3	12.9

## (5) 市街地予約型線（デマンド）の推移

図 1-5 月別利用数

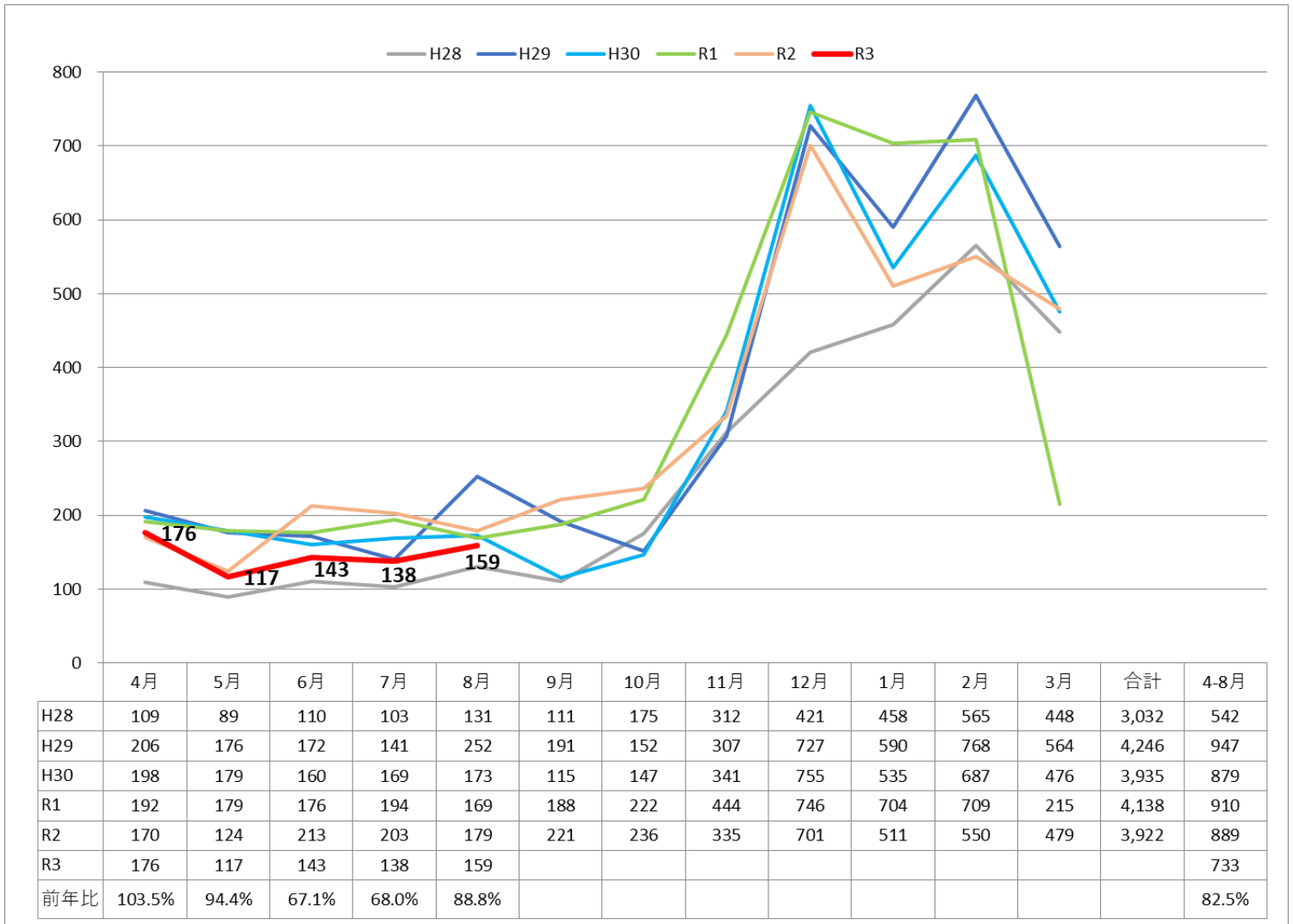


表 1-5 利用状況

	4月	5月	6月	7月	8月	合計
利用者人数 (人)	176	117	143	138	159	733
運行日数 (日)	21	18	21	20	21	101
運行便数 (回)	89	66	89	81	95	420
稼働率 (%)	52.98	45.83	52.98	50.63	56.55	51.79
日平均利用者数 (人/日)	8.38	6.50	6.81	6.90	7.57	7.23
便平均利用者数 (人/便)	1.98	1.77	1.61	1.70	1.67	1.75

表 1-6 便別利用者数

	4月	5月	6月	7月	8月	総計
1便	1	0	3	5	22	31
2便	52	17	23	38	32	162
3便	29	38	35	31	31	164
4便	15	12	12	8	7	54
5便	18	13	22	24	27	104
6便	56	34	38	25	28	181
7便	3	1	4	1	7	16
8便	2	2	6	6	5	21
合計	176	117	143	138	159	733

・1便 6:30~8:00    ・2便 8:30~9:30    ・3便 10:00~11:00    ・4便 11:30~12:30  
 ・5便 13:00~14:00    ・6便 14:30~15:30    ・7便 16:00~17:00    ・8便 17:30~18:30

表 1-7 乗車場所別利用者数

区分	名称	4月	5月	6月	7月	8月	総計	割合
自宅	自宅	84	67	78	86	96	411	56.07%
駅	JR石狩当別駅	5	6	7	14	18	50	6.82%
公共施設	当別町役場	0	0	1	0	1	2	0.27%
	当別小学校	0	0	0	0	0	0	0.00%
	当別中学校	14	15	17	9	7	62	8.46%
	当別高校	0	0	1	1	2	4	0.55%
	総合体育館	0	0	0	0	0	0	0.00%
	白樺コミュニティーセンター	0	0	0	0	0	0	0.00%
	学習交流センター	0	0	0	0	0	0	0.00%
	当別交番	0	0	0	0	0	0	0.00%
	総合保健福祉センター（ゆとろ）	2	1	0	0	1	4	0.55%
	当別消防署	0	0	0	0	0	0	0.00%
	伊達記念館	0	0	0	0	0	0	0.00%
	札幌建設管理部当別出張所	0	0	0	0	0	0	0.00%
	道民の森管理事務所	0	0	0	0	0	0	0.00%
	商工会館	0	0	0	0	0	0	0.00%
	東裏墓地	0	0	0	0	0	0	0.00%
	運行エリア内の公園	0	0	0	0	0	0	0.00%
	運行エリア内の町内会館	0	0	0	0	0	0	0.00%
運行エリア内の神社及び寺院	0	0	0	0	0	0	0.00%	
金融機関	北海道銀行	0	0	0	0	0	0	0.00%
	北洋銀行	0	0	0	0	0	0	0.00%
	北海道信用金庫	0	0	0	0	0	0	0.00%
	当別郵便局	0	0	0	0	0	0	0.00%
	北石狩農協	0	0	0	0	0	0	0.00%
東裏簡易郵便局	0	0	0	0	0	0	0.00%	
商業施設	スーパーアークス（旧ラルズストア）	3	1	5	2	1	12	1.64%
	ラルズスマート	2	2	3	2	2	11	1.50%
	ポイントショップ	0	0	0	0	0	0	0.00%
	つじの蔵	0	0	0	0	0	0	0.00%
	ホームマックニコット	0	0	1	0	0	1	0.14%
	サッポロドラッグストア	0	1	0	1	1	3	0.41%
	ツルハドラッグ	0	0	0	0	0	0	0.00%
	なみかわステラホール	0	0	0	0	0	0	0.00%
	コメリ	0	0	0	0	0	0	0.00%
	運行エリア内のコンビニエンスストア	0	0	0	0	0	0	0.00%
堀商店	0	0	0	0	0	0	0.00%	
病院	さわぎき医院	0	0	0	0	0	0	0.00%
	勤医協当別診療所	0	0	0	0	1	1	0.14%
	とうべつ内科クリニック	0	0	0	0	0	0	0.00%
	おくやま内科外科クリニック	0	0	0	0	0	0	0.00%
	当別眼科	4	3	5	4	3	19	2.59%
	とうべつ整形外科	0	0	0	0	0	0	0.00%
	石井整骨院	0	0	0	0	0	0	0.00%
当別整骨院	0	0	0	0	0	0	0.00%	
歯科	当別駅前クリニック田西歯科	0	0	0	0	0	0	0.00%
	くろさわ歯科クリニック	1	1	0	0	0	2	0.27%
	当別ファミリー歯科	0	0	0	0	0	0	0.00%
バス停	②田西会館前	0	0	0	0	0	0	0.00%
	④東町団地	0	0	0	0	0	0	0.00%
	⑧森林管理署	16	0	0	0	0	16	2.18%
	⑨もみじ公園	0	0	0	0	0	0	0.00%
	⑩北栄団地	0	0	0	0	0	0	0.00%
	⑪中央団地	0	0	0	0	0	0	0.00%
	⑬当小プール前	0	0	0	0	0	0	0.00%
その他	オープンサロン	0	0	0	0	0	0	0.00%
	シルバー人材センター	45	20	25	19	26	135	18.42%
	弥生さくら館	0	0	0	0	0	0	0.00%
	合計	176	117	143	138	159	733	100.00%



表 1-8 降車場所別利用者数

区分	名称	4月	5月	6月	7月	8月	総計	割合
自宅	自宅	52	48	63	51	59	273	37.24%
駅	JR石狩当別駅	15	5	13	16	13	62	8.46%
公共施設	当別町役場	0	2	1	5	6	14	1.91%
	当別小学校	1	0	0	0	1	2	0.27%
	当別中学校	12	16	16	10	8	62	8.46%
	当別高校	0	0	0	0	0	0	0.00%
	総合体育館	0	0	0	2	4	6	0.82%
	白樺コミュニティーセンター	2	0	0	0	0	2	0.27%
	学習交流センター	0	0	0	0	0	0	0.00%
	当別交番	0	0	0	0	0	0	0.00%
	総合保健福祉センター（ゆとろ）	4	1	0	2	1	8	1.09%
	当別消防署	0	0	0	0	0	0	0.00%
	伊達記念館	0	0	0	0	0	0	0.00%
	札幌建設管理部当別出張所	0	0	0	0	0	0	0.00%
	道民の森管理事務所	0	0	0	0	0	0	0.00%
	商工会館	0	0	0	0	1	1	0.14%
	東裏墓地	0	0	0	0	0	0	0.00%
	運行エリア内の公園	0	0	0	0	0	0	0.00%
	運行エリア内の町内会館	1	0	0	0	0	1	0.14%
運行エリア内の神社及び寺院	0	0	0	0	0	0	0.00%	
金融機関	北海道銀行	0	0	2	2	4	8	1.09%
	北洋銀行	0	1	0	0	1	2	0.27%
	北海道信用金庫	3	1	0	0	1	5	0.68%
	当別郵便局	0	3	0	3	3	9	1.23%
	北石狩農協	3	1	2	1	2	9	1.23%
	東裏簡易郵便局	0	0	0	0	0	0	0.00%
商業施設	スーパーアークス（旧ラルズストア）	5	0	2	1	4	12	1.64%
	ラルズスマート	1	2	8	1	1	13	1.77%
	ポイントショップ	0	0	0	0	0	0	0.00%
	つじの蔵	0	0	0	0	0	0	0.00%
	ホームマクニコット	1	3	1	1	1	7	0.95%
	サッポロドラッグストア	0	0	0	1	0	1	0.14%
	ツルハドラッグ	0	0	0	0	0	0	0.00%
	なみかわステラホール	0	0	0	0	0	0	0.00%
	コメリ	0	0	0	0	0	0	0.00%
	運行エリア内のコンビニエンスストア	1	2	0	3	7	13	1.77%
	堀商店	0	0	0	0	0	0	0.00%
病院	さわぎき医院	2	2	2	1	3	10	1.36%
	勤医協当別診療所	0	1	2	2	6	11	1.50%
	とうべつ内科クリニック	1	0	0	1	0	2	0.27%
	おくやま内科外科クリニック	2	3	4	7	7	23	3.14%
	当別眼科	5	2	2	4	3	16	2.18%
	とうべつ整形外科	2	1	2	4	1	10	1.36%
	石井整骨院	0	0	0	0	0	0	0.00%
	当別整骨院	0	0	0	0	0	0	0.00%
歯科	当別駅前クリニック田西歯科	0	0	0	0	0	0	0.00%
	くろさわ歯科クリニック	3	4	1	0	0	8	1.09%
	当別ファミリー歯科	1	0	0	0	1	2	0.27%
バス停	②田西会館前	0	1	0	0	1	2	0.27%
	④東町団地	0	0	0	0	0	0	0.00%
	⑥森林管理署	16	0	0	0	0	16	2.18%
	⑨もみじ公園	0	0	0	0	0	0	0.00%
	⑩北栄団地	0	0	0	0	0	0	0.00%
	⑪中央団地	5	1	0	0	0	6	0.82%
	⑬当小プール前	4	0	1	0	0	5	0.68%
その他	オープンサロン	3	5	5	6	3	22	3.00%
	シルバー人材センター	31	12	16	14	17	90	12.28%
	弥生さくら館	0	0	0	0	0	0	0.00%
合計		176	117	143	138	159	733	100.00%

## (6) 西当別道の駅線の推移

図 1-6 月別利用数

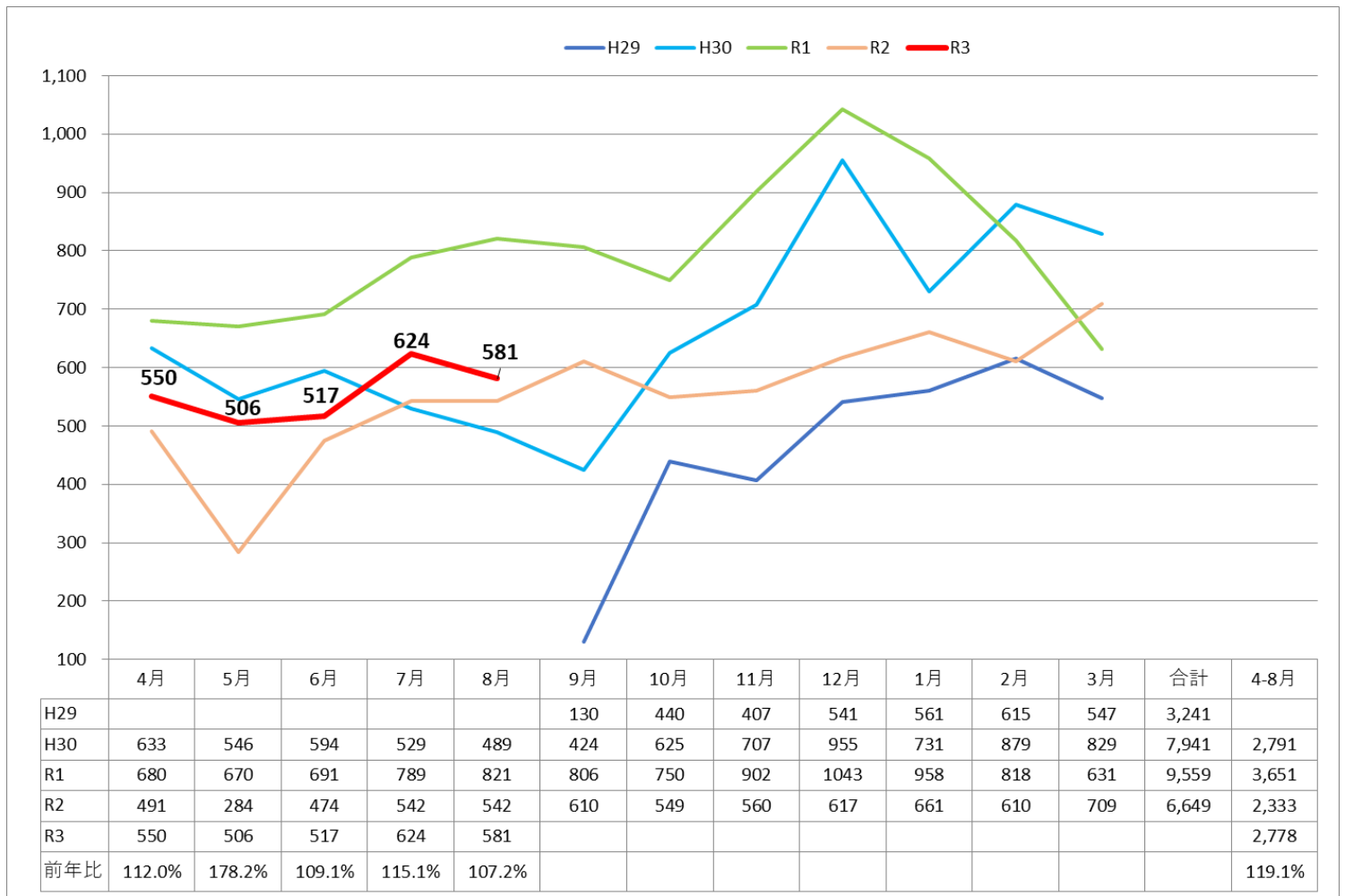


表 1-9 4月から8月の平均利用者数

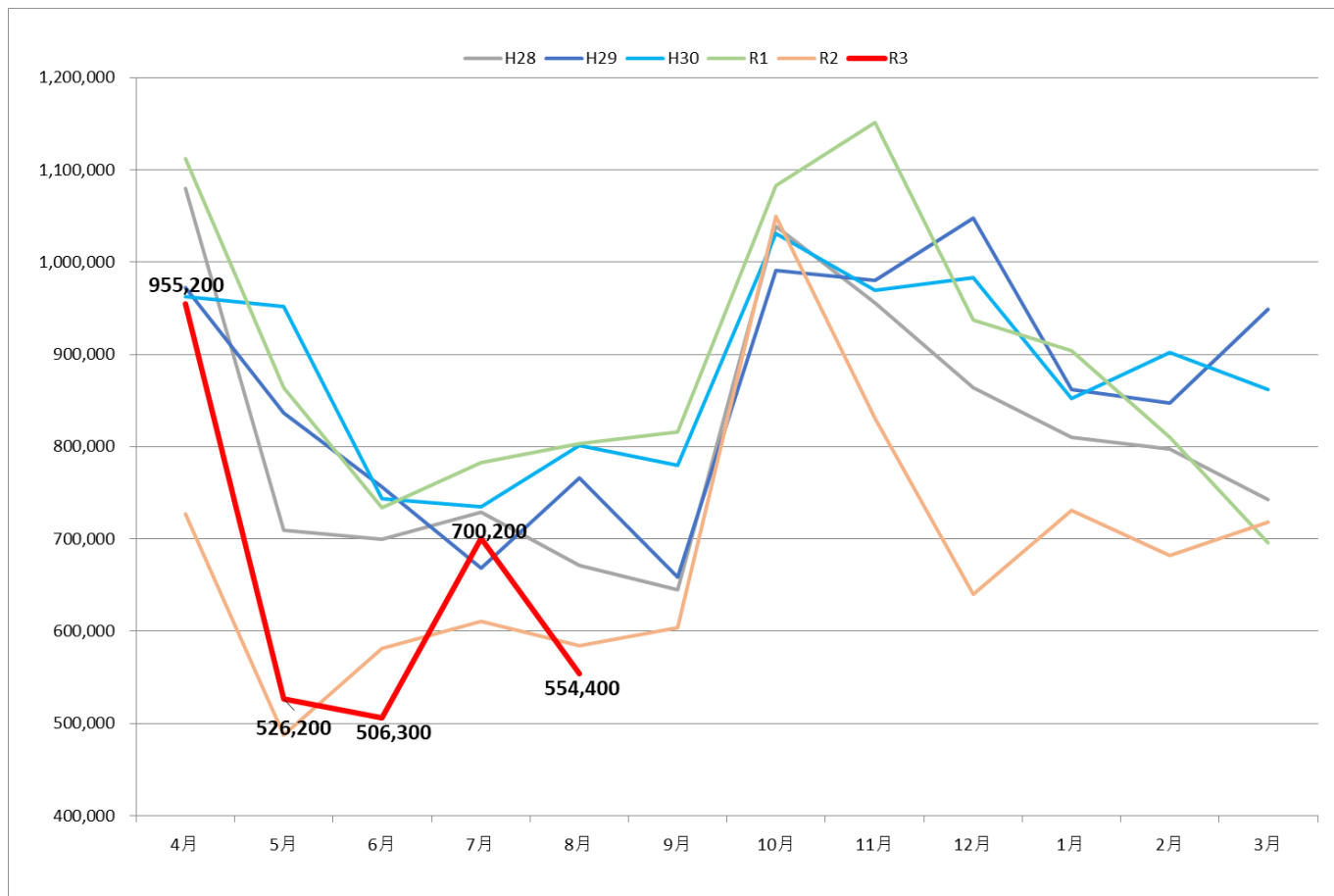
	H30	R1	R2	R3
平日：運行日数（日）	106	102	102	102
平均利用者数（人/日）	19.0	24.1	16.5	19.2
休日：運行日数（日）	47	51	51	51
平均利用者数（人/日）	16.5	23.4	12.8	16.1
合計：運行日数（日）	153	153	153	153
平均利用者数（人/日）	18.2	23.9	15.2	18.2

## 2. 運行収入等

運行収入は、現金による運賃収入、全路線乗り放題の応援券（定期券）、回数券、1日乗車券の販売収入がある。応援券については、町内に6か所の販売所を設け、販売枚数1枚につき、100円の手数料を販売所に対して支払い、その差額が運行収入となっている。

### 運行収入の推移

図 2-1 月別運行収入推移



	4月	5月	6月	7月	8月	9月	10月	11月	12月	1月	2月	3月	合計	4-8月
H28	1,079,900	709,100	699,800	728,900	671,200	644,700	1,038,500	955,900	863,900	810,400	797,200	742,800	9,742,300	3,888,900
H29	972,400	836,600	756,400	668,100	765,900	658,100	990,600	980,400	1,047,200	861,700	847,400	948,900	10,333,700	3,999,400
H30	963,000	951,700	743,800	734,800	801,700	780,200	1,031,000	969,800	983,000	852,100	901,800	861,900	10,574,800	4,195,000
R1	1,112,600	863,500	733,900	782,600	803,600	816,000	1,082,500	1,151,500	937,100	904,000	809,700	695,600	10,692,600	4,296,200
R2	726,600	487,100	580,900	610,200	584,600	603,500	1,049,600	831,000	640,100	731,100	682,500	718,533	8,245,733	2,989,400
R3	955,200	526,200	506,300	700,200	554,400									3,242,300
前年比	131.46%	108.03%	87.16%	114.75%	94.83%									108.46%

表 2-1 収入一覧

	運行収入				運行収入合計
	運賃収入	応援券販売額	回数券販売額	一日乗車券販売額	
R3.4月	168,100円	539,300円	246,000円	1,800円	955,200円
5月	137,400円	224,000円	162,000円	2,800円	526,200円
6月	166,900円	99,100円	236,000円	4,300円	506,300円
7月	194,000円	274,700円	230,000円	1,500円	700,200円
8月	178,500円	139,600円	236,000円	300円	554,400円
合計	844,900円	1,276,700円	1,110,000円	10,700円	3,242,300円

表 2-2 応援券・回数券・1日乗車券販売枚数一覧

	一般				小中学生・高校生・障がい者・介護人						応援券 売上枚数 合計
	1ヶ月	3ヶ月	6ヶ月	小計	1ヶ月	3ヶ月	6ヶ月	限定小学生	限定中学生	小計	
	(4,000円)	(10,000円)	(16,000円)		(2,000円)	(5,000円)	(8,000円)	(500円)	(1,000円)		
R3.4月	9枚	9枚	19枚	37枚	7枚	1枚	12枚	0枚	0枚	20枚	57枚
5月	9枚	1枚	9枚	19枚	8枚	1枚	2枚	0枚	0枚	11枚	30枚
6月	5枚	1枚	3枚	9枚	9枚	1枚	0枚	0枚	0枚	10枚	19枚
7月	8枚	5枚	8枚	21枚	4枚	1枚	6枚	6枚	5枚	22枚	43枚
8月	8枚	2枚	3枚	13枚	7枚	0枚	3枚	3枚	3枚	16枚	29枚
合計	39枚	18枚	42枚	99枚	35枚		23枚	9枚	8枚	75枚	178枚

	回数券			一日乗車券		
	200円	100円	合計	大人	小人	合計
	(2,000円)	(2,000円)		(500円)	(300円)	
R3.4月	117冊	6冊	123冊	0枚	6枚	6冊
5月	76冊	5冊	81冊	5枚	1枚	6冊
6月	112冊	6冊	118冊	8枚	1枚	9冊
7月	109冊	6冊	115冊	3枚	0枚	3冊
8月	111冊	7冊	118冊	0枚	1枚	1冊
合計	525冊	30冊	555冊	16枚	9枚	25冊

### 3. 利用促進事業の実績

#### (1) 夏休み子ども定期券の販売及びチラシの配布について

○小中学校向けモビリティ・マネジメントの一環として、学校の長期休暇（夏休み）にあわせて、格安の応援券の販売を行った。

#### 利用概要

料金 小学生 500 円、中学生 1,000 円  
利用期間 夏季：令和3年7月22日(木)～令和3年8月18日(水)  
購入場所 ふれあいバス応援券販売所  
利用方法 ふれあいバス応援券と同様

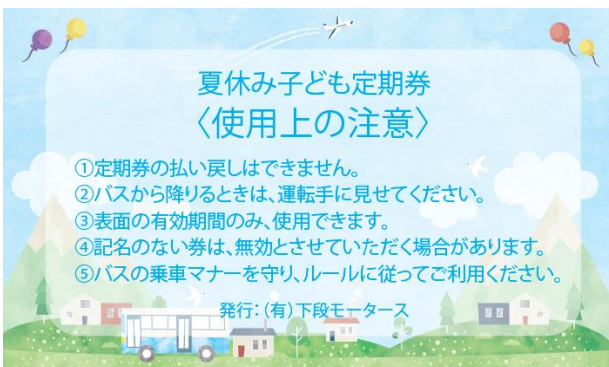
#### 利用実績

【R3】	小学生	9枚	中学生	8枚	合計	17枚
【R2】	小学生	5枚	中学生	1枚	合計	6枚

図 3-1 夏休み子ども定期券

表面

裏面



○子ども定期券の販売に当たっては、周知を図るために学校を通じて町内全小中学生にチラシを作成し配布した。

**配布数**

当別小学校 323枚 西当別小学校 257枚

当別中学校 214枚 西当別中学校 167枚

合計 961枚

図 3-2 子ども定期券周知用チラシ

表面



裏面

