

土砂災害ハザードマップ ④ 中小屋地区

縮尺 1 : 10,000
0 150 300m

凡例

土砂災害警戒区域

急傾斜地崩壊危険箇所指定
特別警戒区域

土石流危険渓流指定
特別警戒区域

避難経路

指定緊急避難場所 指定避難所

AED設置箇所 病院

国道 地区界

道道 市町村界

土砂災害警戒情報とは

大雨警報(土砂災害)が発表されている状況で、命に危険を及ぼす土砂災害がいつ発生してもおかしくない状況となったときに警戒を呼びかける情報で、北海道と気象庁が共同で発表しています。周囲の状況や雨の降り方にも注意し、土砂災害警戒情報等が発表されていなくても、危険を感じたら、躊躇することなく自主避難をしましょう。

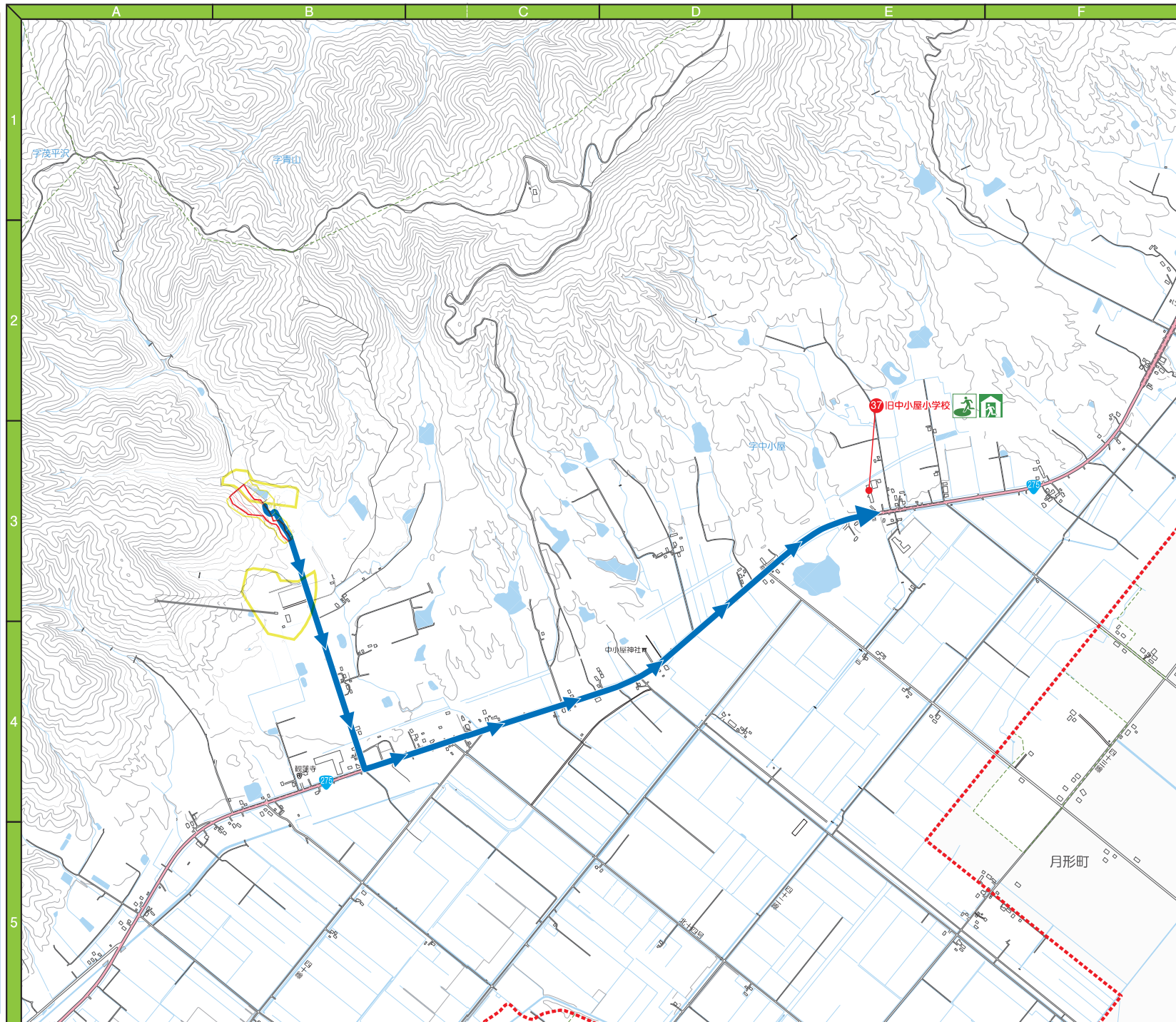
土砂災害警戒区域 (イエローゾーン)

住民等の生命又は身体に**危害が生ずる**
おそれがあると認められる土地の区域

土砂災害特別警戒区域 (レッドゾーン)

住民等の生命又は身体に**著しい危害が生ずる**
おそれがあると認められる土地の区域

| 土砂災害の種類 | 地図上の表示 |
|-----------------------------|------------|
| 急傾斜地の崩壊 (がけ崩れ) | 土砂災害特別警戒区域 |
| 傾斜度が30度以上である 土砂が崩壊する自然現象 | 土砂災害警戒区域 |
| 土石流 | 土砂災害特別警戒区域 |
| 崩壊した山腹や渓流の 土石等が流下する自然現象 | 土砂災害警戒区域 |



洪水

土砂

地震

避難所等情報一覧

共通