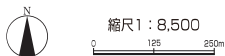


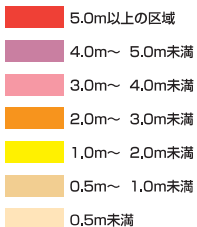
洪水ハザードマップ ⑧ スウェーデンヒルズ地区



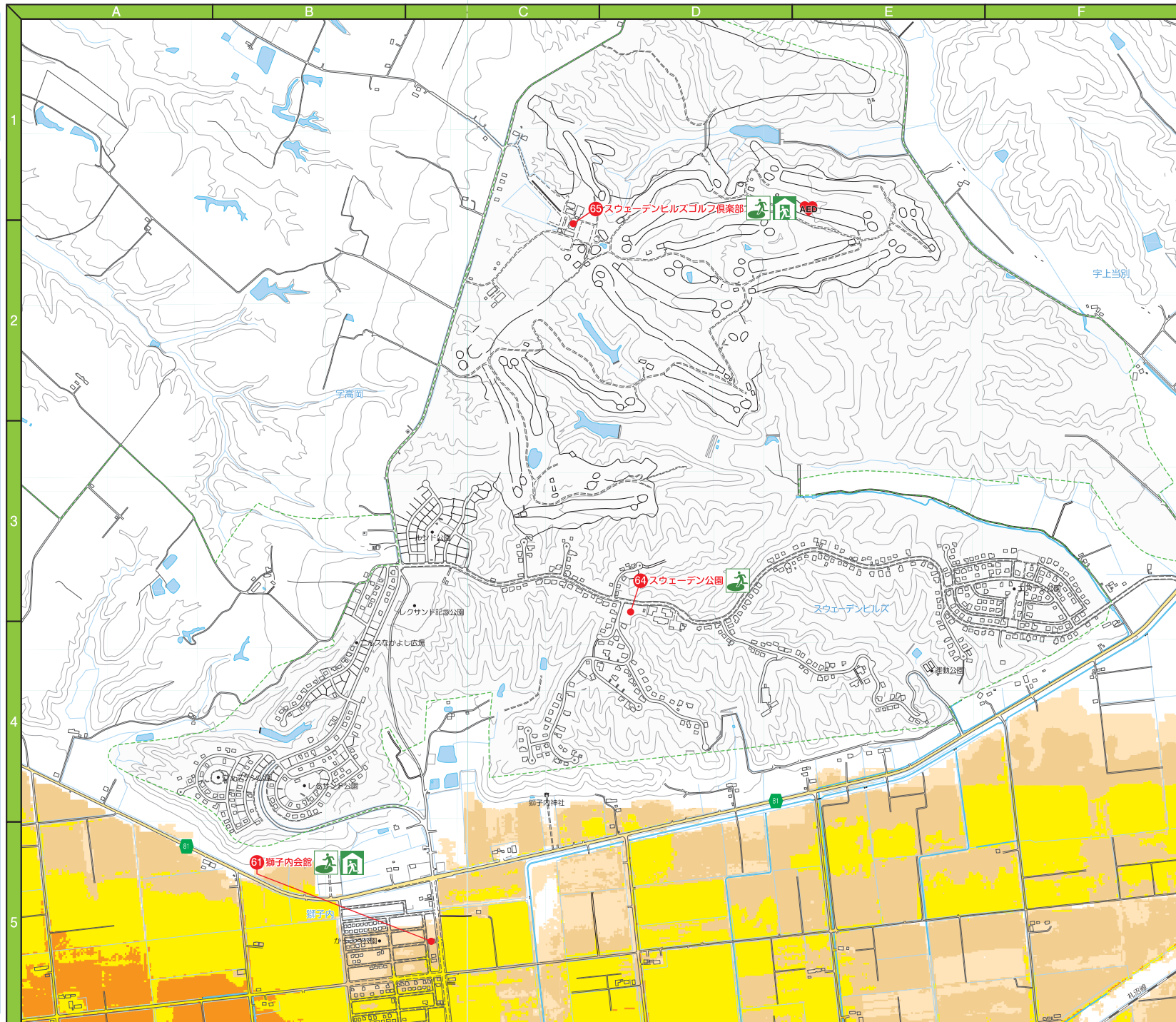
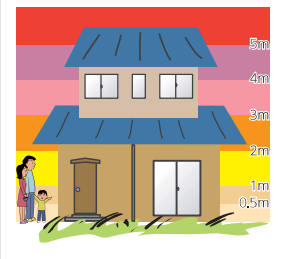
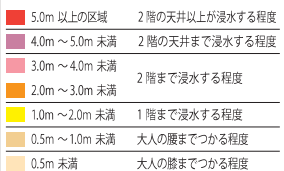
※このハザードマップに示した浸水範囲は、各河川
流域に想定しうる最大規模の降雨があった場合を
想定しています。
【想定しうる最大規模の降雨量】
石狩川 : 72時間総雨量 358mm
当別川 : 72時間総雨量 480mm

凡例

洪水想定浸水深



浸水深と浸水の目安



洪水
土砂
地震
避難所等情報一覧
共通

洪水ハザードマップ

⑨高岡地区



縮尺 1 : 18,000



※このハザードマップに示した浸水範囲は、各河川流域に想定しうる最大規模の降雨があった場合を想定しています。
【想定しうる最大規模の降雨量】
石狩川 : 7.2時間総雨量 35.8mm
当別川 : 7.2時間総雨量 48.0mm

凡例

洪水想定浸水深

- 5.0m以上の区域
- 4.0m～5.0m未満
- 3.0m～4.0m未満
- 2.0m～3.0m未満
- 1.0m～2.0m未満
- 0.5m～1.0m未満
- 0.5m未満

- | | |
|----------|-------|
| 指定緊急避難場所 | 指定避難所 |
| AED設置箇所 | 病院 |
| 国道 | 地区界 |
| 道道 | 市町村界 |

浸水深と浸水の目安

- | | |
|---|----------------|
| 5.0m以上の区域 | 2階の天井以上が浸水する程度 |
| 4.0m～5.0m未満 | 2階の天井まで浸水する程度 |
| 3.0m～4.0m未満 | 2階まで浸水する程度 |
| 2.0m～3.0m未満 | 1階まで浸水する程度 |
| 1.0m～2.0m未満 | 1階まで浸水する程度 |
| 0.5m～1.0m未満 | 大人の腰までつかる程度 |
| 0.5m未満 | 大人の膝までつかる程度 |

