

# 防災

## マップ

保存版  
2021年4月

# 当別町

洪水

土砂

地震

避難所等情報一覧

共通

## はじめに

自然災害に対応するためには、自分の命は自分で守る「自助」。向こう3軒両隣の精神のもと、皆さんが協力して地域を守る「共助」。行政による災害に強いまちづくり「公助」の連携が必要不可欠です。

災害から大切な命を守るためには、日頃より地域の危険箇所を知り、災害時の連絡方法や避難方法、防災用品などについて家庭や地域で話し合い、防災意識を高めて災害に備えましょう。

## 目次 Contents

○災害の記録	1・2
○警戒レベルを用いた避難行動	3
○洪水・風水害	4・5
○洪水ハザードマップ	
当別町全域	6・7
①当別地区（北）	8・9
②当別地区（南）	10・11
③六軒・榊戸地区	12・13
④弁華別地区	14・15
⑤藤岱地区	16・17
⑥中小屋地区	18・19
⑦太美地区	20・21
⑧スウェーデンヒルズ地区	22・23
⑨高岡地区	24・25
⑩ビトエ・当別太地区	26・27
○土砂災害	28・29
○土砂災害ハザードマップ	
①スウェーデンヒルズ地区	30・31
②金沢地区	32・33
③茂平沢地区	34・35
④中小屋地区	36・37
○地震発生！そんなときどうする	38・39
○地震ハザードマップ	
揺れやすさマップ	40・41
○避難所等情報一覧	
○避難所一覧	42・43
○非常時の持ち出し品・備蓄品チェックリスト	44・45
○マイ・タイムライン	46・47
○防災重点ため池	48
○わが家の「防災・緊急情報」メモ	49
○緊急時連絡先・防災情報発信	裏表紙

## 災害の記録

平成30年9月に発生した北海道胆振東部地震では、地震による災害だけでなく、北海道全域が停電する「ブラックアウト」に見舞われ、日常生活に大きな支障をきたしました。

また、近年は本州を中心に台風や集中豪雨の被害も多発しております。

当別町でもこれまで大雨による河川の氾濫や暴風、台風、融雪災害などが発生しております。

これら過去の災害を思い起こし、これからの防災対策に活かしましょう。

### 主な災害の記録

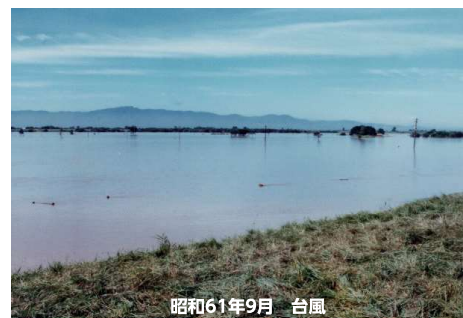
発生年月日	種別	被害状況
昭和36年7月25日	集中豪雨	当別川氾濫、死者2名
昭和37年4月4日	融雪災害	当別川氾濫
昭和40年8月9日	台風	台風9号、10号による集中豪雨
昭和45年5月11日	洪水	石狩川、材木川洪水
昭和47年9月23日	洪水	石狩川、材木川洪水
昭和50年8月23日	洪水	石狩川洪水
昭和56年8月3日	集中豪雨	石狩川他各河川氾濫
昭和56年8月21日	台風	台風15号の大雨による各河川の氾濫
昭和60年9月1日	台風	台風13号の大雨による各河川の氾濫
昭和61年9月4日	台風	台風15号の大雨による各河川の氾濫
平成4年9月1日	集中豪雨	台風17号と温帯低気圧の大雨、低温などのため農作物などの被害
平成13年9月11日	台風	台風15号と秋雨前線による大雨
平成16年9月8日	台風	台風18号の強風による家屋などの被害
平成30年9月5日	台風	台風21号の強風による停電、倒木、家屋などの被害
平成30年9月6日	地震	北海道胆振東部地震による停電など



昭和47年9月 洪水



昭和56年8月 集中豪雨



昭和61年9月 台風



平成30年9月 台風①

## 災害の記録



平成30年9月 台風②



平成30年9月 台風③



平成30年9月 胆振東部地震①



平成30年9月 胆振東部地震②