

# 健診は不要不急の外出ではありません 特定健診・がん検診

■問合せ 保健福祉課健康推進係  
(ゆとろ内・☎23-4044)

長引く外出自粛生活の中で、運動不足となり「コロナ太り」は起きていませんか。肥満は、糖尿病や高血圧、脂質異常症などの生活習慣病を引き起こすだけでなく、新型コロナウイルス感染症の重症化のリスク因子となります。また、がん検診を控えることは治るはずのがんの発見が遅れてしまうことにつながります。健診実施医療機関や集団健診会場では、換気や消毒、受付時間や受診者同士の間隔などに配慮しています。

健診を希望される方は、健診受診日の1週間前までに申し込みが必要です。申し込みは電話や、町ホームページ、二次元バーコードからできます。

※新型コロナウイルス感染症の町内でのまん延防止や安全確保の観点から、状況に応じて中止などの対応を行う場合があります。最新情報は、町ホームページまたは健康推進係へご確認ください。

## ☆胃・肺・大腸がん検診

### ▼受けられる健診項目

胃がん（バリウム検査）、肺がん、大腸がん



日程	会場	受付時間
7月15日(木)	西コミ	7時～10時
7月16日(金)	ゆとろ	

## 《検査内容・対象・料金一覧》

健診項目	検査内容	対象年齢	料金	
			当別町国保加入の方	一般の方
フレッシュ健診	問診、身体計測、血圧測定、尿検査、血液検査（脂質・血糖・肝機能・尿酸・腎機能・貧血）	18歳～39歳	1,000円	1,500円
特定健康診査	上記と同様の他、心電図	40歳～74歳の国保加入者	700円	-
基本健康診査		40歳以上の生活保護世帯の方	(無料)	
肝炎ウイルス検診	血液検査(B・C型肝炎検査)	検査を受けたことのない40歳以上の方	300円	600円
骨粗しょう症検診	骨密度測定	30歳～59歳の女性	300円	500円
胃がん	バリウム検査	50歳～	900円	1,600円
	内視鏡検査		3,000円	3,000円
肺がん	胸部レントゲン撮影	40歳～	300円	500円
	(必要者に喀たん検査)		650円	1,000円
大腸がん	便潜血検査(2日分)		500円	800円
子宮頸がん	細胞診	20歳～	1,000円	1,800円
	(必要者に体部がん検診)		450円	800円
乳がん	マンモグラフィ	40歳～49歳(マンモ2方向)	1,200円	2,200円
		50歳～(マンモ1方向)	1,050円	1,900円

※生活保護世帯は無料

## ☆巡回ドック

### ▼受けられる健診項目

フレッシュ健診、特定健康診査、基本健康診査、肝炎ウイルス検診、胃がん（バリウム検査）、肺がん、大腸がん



日程	会場	受付時間
6月15日(火)	ゆとろ	7時～9時30分
6月16日(水)		※フレッシュ健診の受付は9時30分～9時45分

## ☆バス送迎健診

### ▼受けられる健診項目

フレッシュ健診、特定健康診査、基本健康診査、肝炎ウイルス検診、骨粗しょう症検診、胃がん（バリウム検査・内視鏡検査）、肺がん、大腸がん、子宮頸がん、乳がん



日程	集合場所	バス出発時刻
7月6日(火)	ゆとろ	8時 ※7時55分までに お集まりください。
7月30日(金)	西コミ	

<その他> 巡回ドック・バス送迎健診ではオプションとして、ピロリ菌検査も受けられます。詳しくは申込みの際に問合せください。

## 健康づくりでオリジナルグッズがもらえる！ 当別版健康マイレージ事業

■問合せ 保健福祉課健康推進係  
(ゆとろ内・☎23-4044)

健康づくりに関する取り組みを行ったり、健康診断やがん検診などの健診を受けることでポイントが貯まる仕組みです。6ポイントで満点とし、満点となった方全員に当別町オリジナルグッズを贈呈します。さらに、満点となった方から抽選で2名の方に、1万5千円相当の特別特典を贈呈します。健康づくりに関する取り組みは、毎日体重を測るなど自分の生活に合わせた内容で自由に設定できます。ご自分の健康づくりも兼ねて楽しみながら参加してみませんか。

▼対象 20歳以上の当別町民の方

▼受付期間 令和4年2月28日(月)まで  
※郵送の場合は、当日消印有効

### ▼参加方法

- ①「健康チャレンジシート」を受け取る。
- ②健康づくりに関する取り組みなど(※右図参照)を行い、ポイントをためる。
- ③合計6ポイントたまったら、申請する。

### ▼申請方法

「申請書」を入手し、「健康チャレンジシート」など取り組んだ結果を、健康推進係窓口、郵送・FAXで提出、または下記申請フォームから申請する。



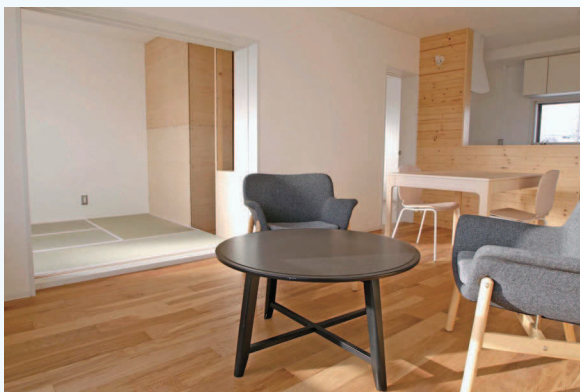
※「健康チャレンジシート」と「申請書」はゆとろ、役場、西当別コミセンにも設置しています。

### ★健康づくりに関する取り組みなどについて

対象となる取り組みや事業	ポイント数
<b>健康チャレンジを実施</b> …自身で健康に関する取り組み、目標を立て1カ月以上実施 ※体重を1kg落とす、毎日10分以上歩くなど内容は自由	1チャレンジごとに2ポイント
<b>健康診断</b> …令和3年4月1日以降に受けた血液検査を伴う特定健診や、職場健診、人間ドックなどの健康診断	2種類以上の組み合わせで1ポイント※
<b>がん検診などの検診</b> …令和3年4月1日以降に受けた胃・肺・大腸・子宮・乳がんなどの各種がん検診や、肝炎ウイルスなどの検診	
<b>町で行っている健康講座へ参加</b> …健診結果説明会など、町主催の事業が対象	1参加ごとに1ポイント

※「がん検診などの検診」のみの組み合わせはポイント対象外です。

## COCOTTO の入居者を追加募集します



4月号で紹介した子育て世帯向けの公共賃貸住宅「COCOTTO」の入居者を追加募集します。部屋の内覧も随時行っていますのでお気軽に問合せください。

■問合せ 建設課建築住宅係 (☎23-3147)

- ▼住所 当別町下川町 125 番地 30
- ▼家賃 子育て世帯(中学生以下同居) 47,200円  
上記以外(通常家賃) 59,000円
- ▼入居資格 過去1年間の継続的な収入の合計額を12で割った額が、家賃の4倍以上ある方。町税等を滞納していない方など。
- ▼入居期間 契約期間は2年間(更新により延長可)。ただし、中学生以下の同居人がいる世帯を優先し、優先世帯による入居希望がある場合は、優先世帯ではない入居者との契約更新は不可。
- ※その他詳細については、広報とうべつ4月号、町ホームページに掲載しています。