

当別町【全体】 ため池 ハザードマップ

～ため池決壊による、氾濫時の防災地図～

ため池ハザードマップは、ため池が満水時に同時に決壊した場合の被害範囲を予測し、地図として表したものです。このマップはため池決壊後1時間までの浸水の深さ、被害範囲を想定しています。

適切に避難するために

- ・日常的に避難所・避難ルートを確認しましょう。
- ・地震や大雨などの災害が発生するおそれのある時は、早めに避難しましょう。
- ・緊急時には、周囲の状況や情報を確認し、落ち着いて行動しましょう。

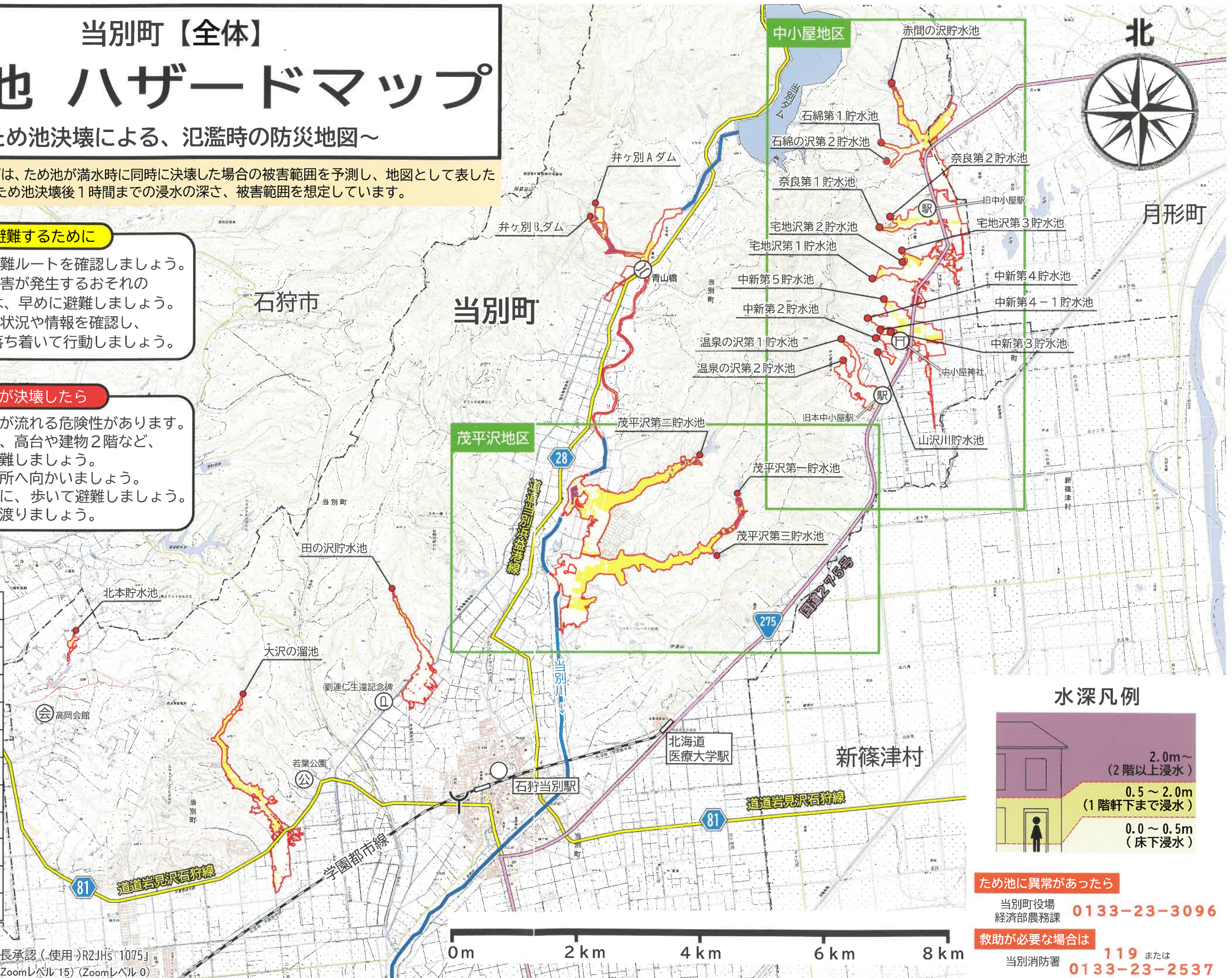
ため池が決壊したら

- ・上流から土砂、流木が流れる危険性があります。
- ・周囲の状況に応じて、高台や建物2階など、安全な場所へ一時避難しましょう。
- ・水が引いてから避難所へ向かいましょう。
- ・すばやく動けるように、歩いて避難しましょう。
- ・橋は安全を確認して渡りましょう。

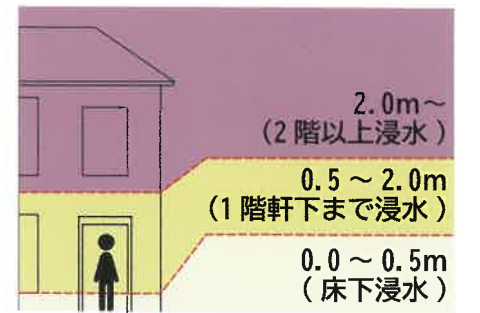
| 記号凡例 | |
|------|--------|
| ○ | 町役場 |
| 〒 | 消防署 |
| --- | 行政界 |
| ○ | 被害想定区域 |
| ● | ため池位置 |
| 橋 | 橋梁 |
| ⊠ | 神社 |
| Ⓚ | 記念碑 |
| 駅 | 旧 JR 駅 |
| 公 | 公園 |
| 会 | 会館 |

作成年月：2021年3月

「測量法に基づく国土地理院長承認（使用）R2JH5 1075」
地理院タイル 電子国土基本図（Zoomレベル15）（Zoomレベル0）



水深凡例



ため池に異常があったら

当別町役場 経済部農務課 **0133-23-3096**

救助が必要な場合は

119 または
当別消防署 **0133-23-2537**