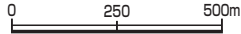


洪水ハザードマップ

④ 弁華別地区



縮尺1 : 18,000



※ このハザードマップに示した浸水範囲は、各河川流域に想定しうる最大規模の降雨があった場合を想定しています。

【想定しうる最大規模の降雨量】

石狩川 : 7.2時間総雨量 35.8mm
当別川 : 7.2時間総雨量 48.0mm

凡 例

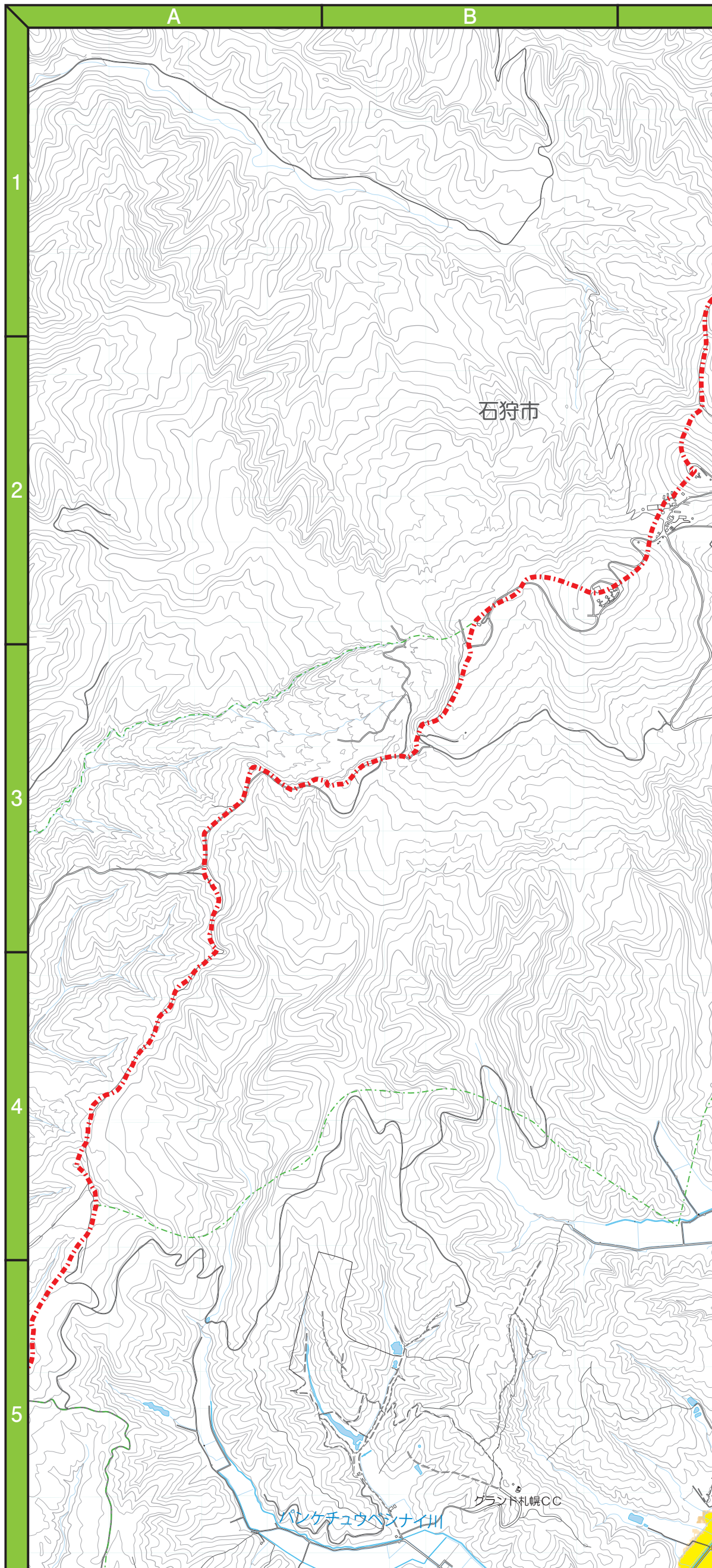
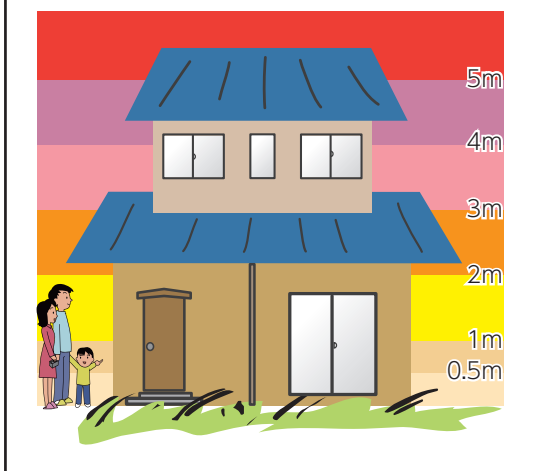
洪水想定浸水深

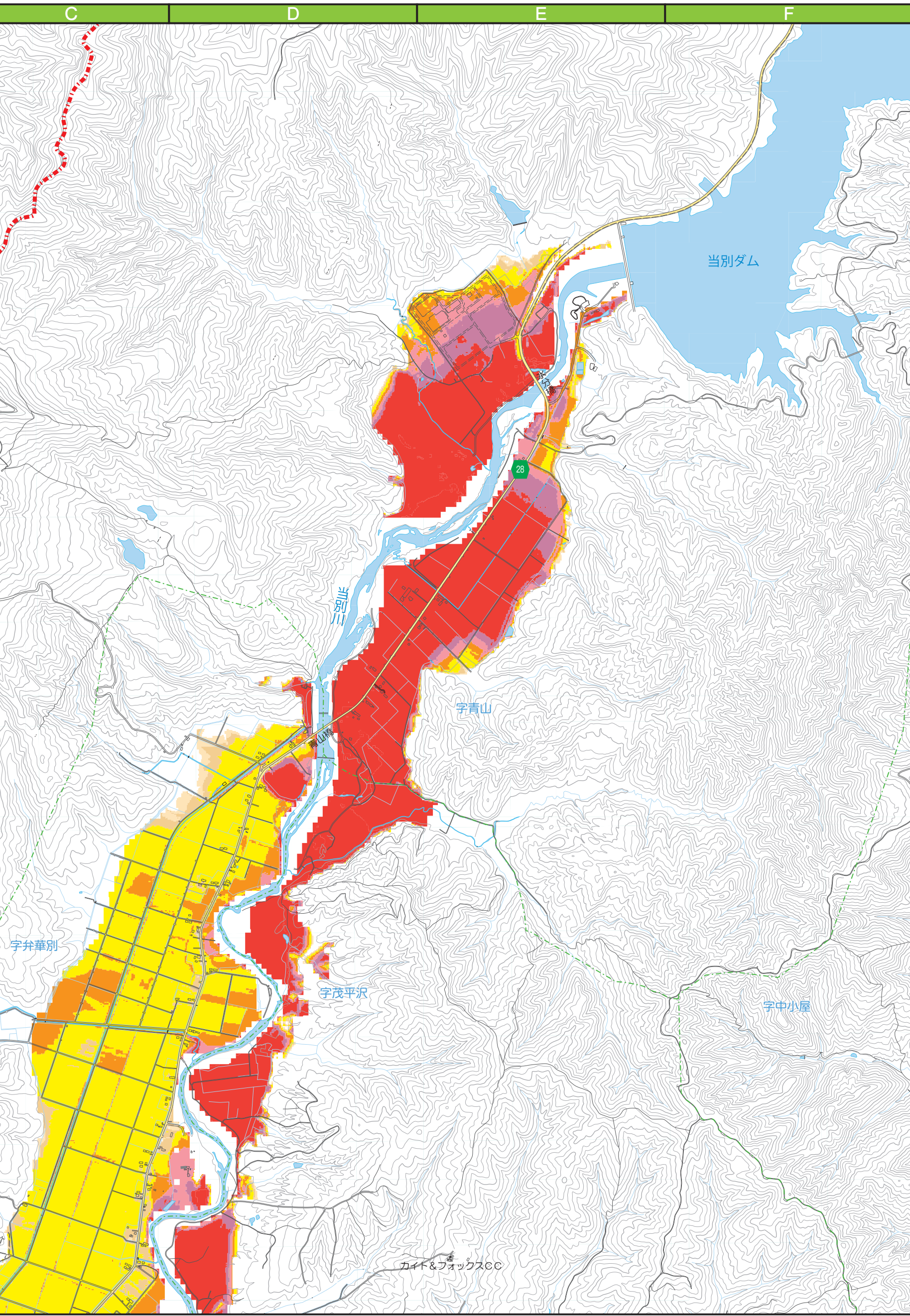
- 5.0m以上の区域
- 4.0m～ 5.0m未満
- 3.0m～ 4.0m未満
- 2.0m～ 3.0m未満
- 1.0m～ 2.0m未満
- 0.5m～ 1.0m未満
- 0.5m未満

指定緊急避難場所	指定避難所
AED設置箇所	病院
国道	地区界
道道	市町村界

浸水深と浸水の目安

 5.0m 以上の区域	2階の天井以上が浸水する程度
 4.0m～ 5.0m 未満	2階の天井まで浸水する程度
 3.0m～ 4.0m 未満	2階まで浸水する程度
 2.0m～ 3.0m 未満	2階まで浸水する程度
 1.0m～ 2.0m 未満	1階まで浸水する程度
 0.5m～ 1.0m 未満	大人の腰までつかる程度
 0.5m 未満	大人の膝までつかる程度





洪水

土砂

地震

避難所等情報一覧

共通

洪水ハザードマップ

⑤ 蕨岱地区



縮尺1 : 18,000

0 250 500m

※ このハザードマップに示した浸水範囲は、各河川流域に想定しうる最大規模の降雨があった場合を想定しています。

【想定しうる最大規模の降雨量】

石狩川 : 7 2時間総雨量 3 5 8mm
当別川 : 7 2時間総雨量 4 8 0mm

凡 例

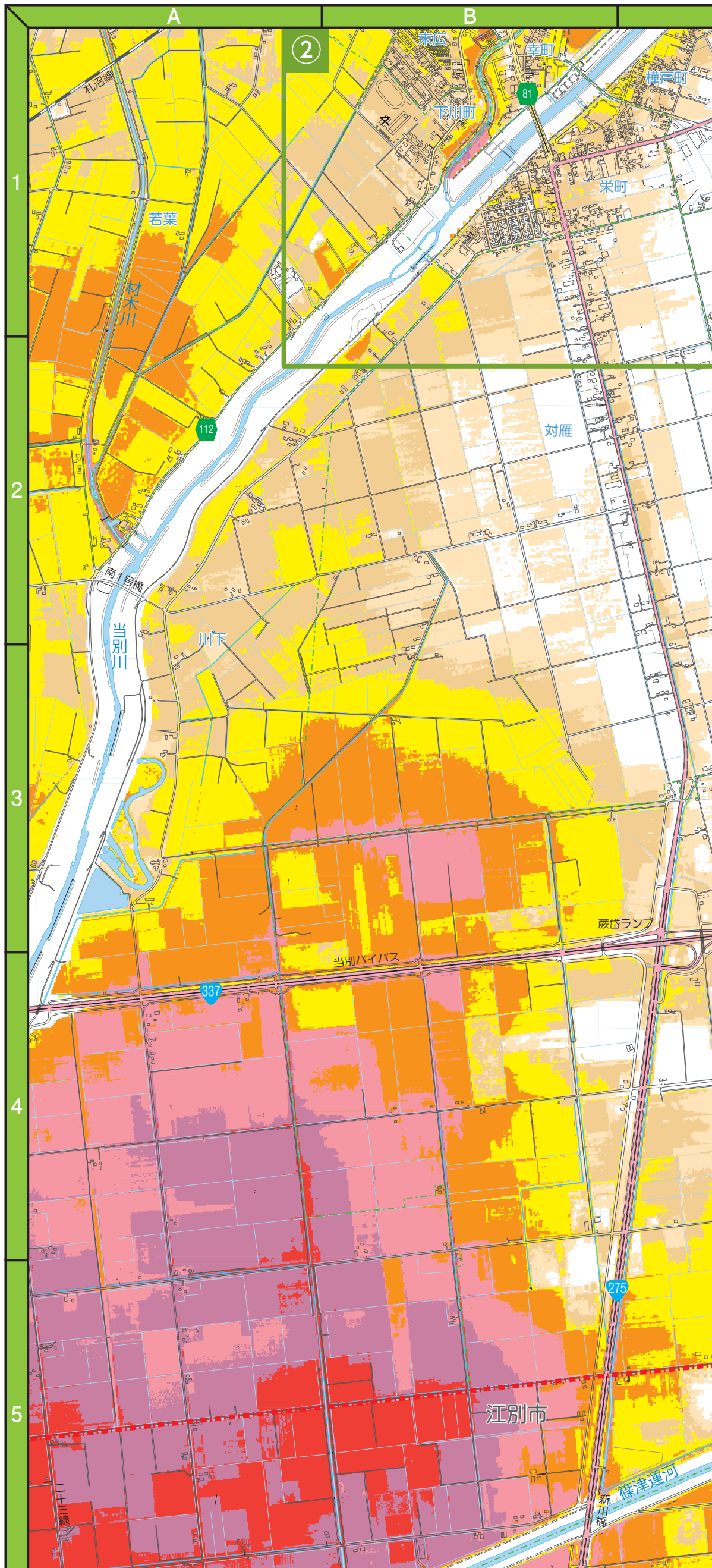
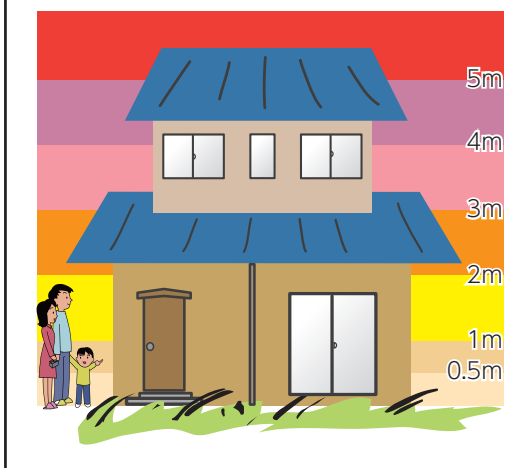
洪水想定浸水深

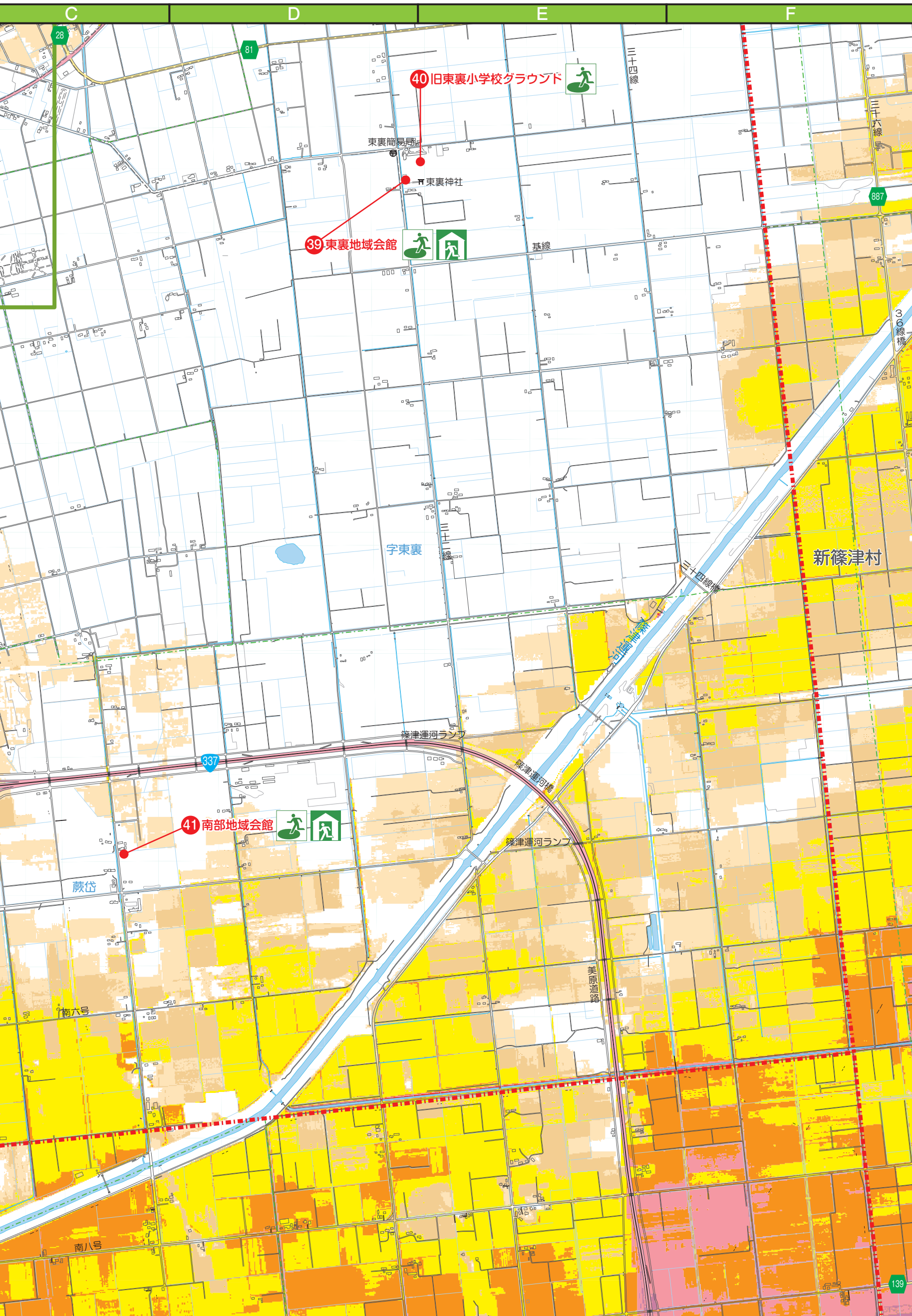
- 5.0m以上の区域
- 4.0m～ 5.0m未満
- 3.0m～ 4.0m未満
- 2.0m～ 3.0m未満
- 1.0m～ 2.0m未満
- 0.5m～ 1.0m未満
- 0.5m未満

指定緊急避難場所	指定避難所
AED設置箇所	病院
国道	地区界
道道	市町村界

浸水深と浸水の目安

 5.0m 以上の区域	2階の天井以上が浸水する程度
 4.0m ～ 5.0m 未満	2階の天井まで浸水する程度
 3.0m ～ 4.0m 未満	2階まで浸水する程度
 2.0m ～ 3.0m 未満	2階まで浸水する程度
 1.0m ～ 2.0m 未満	1階まで浸水する程度
 0.5m ～ 1.0m 未満	大人の腰までつかる程度
 0.5m 未満	大人の膝までつかる程度





洪水

土砂

地震

避難所等情報一覧

共通