

当別町コミュニティバスの利用状況について

(令和2年12月末現在)

1 【運行データの分析】

(1) 全体利用者数

図 1-1 月別利用者推移

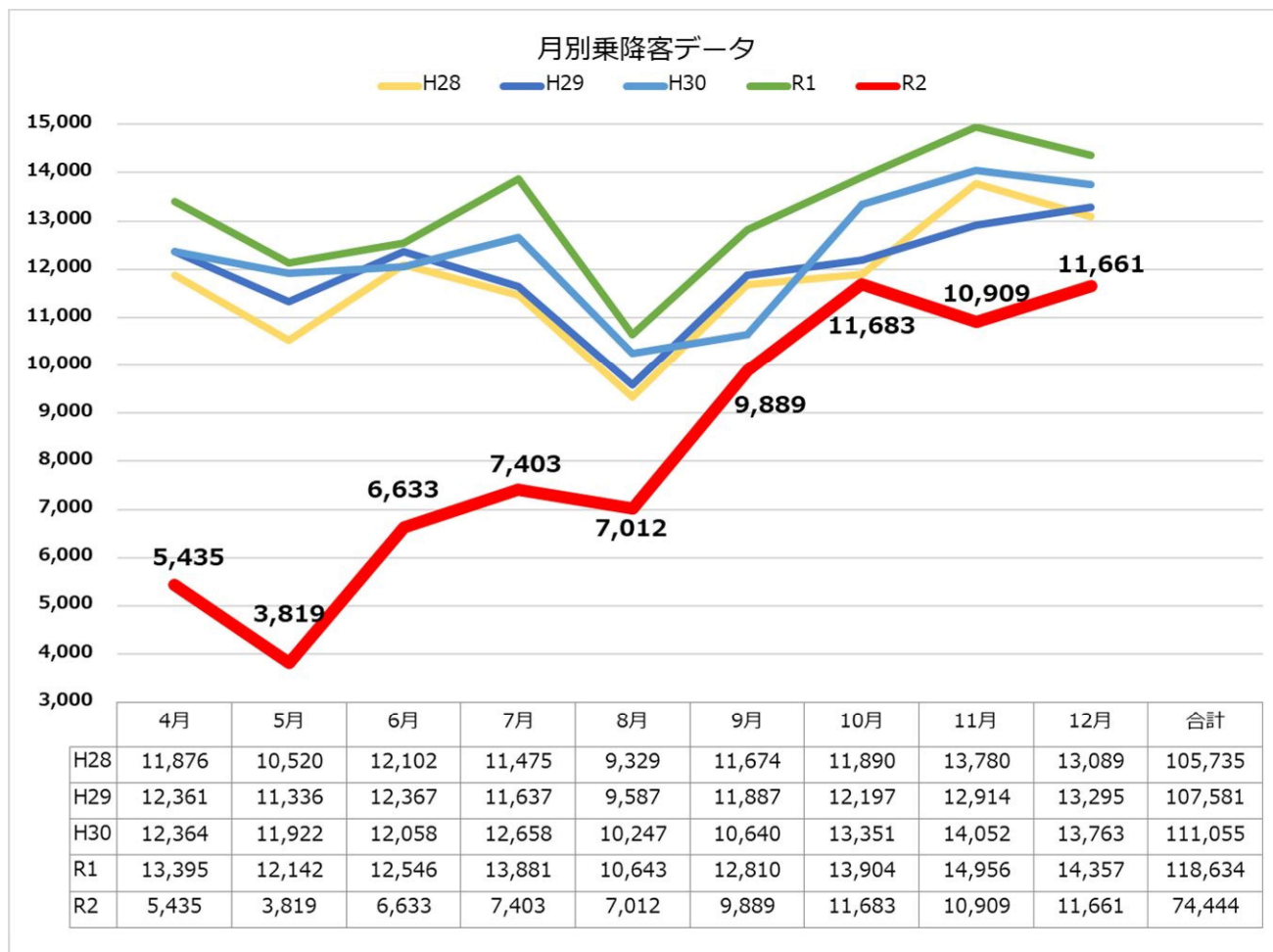


表 1-1 年度別利用者状況

	H28	H29	H30	R1	R2
【年間】利用者数（人）	139,871	142,530	147,078	150,187	—
【A】利用者数(4月～12月)	105,735	107,581	111,055	118,634	74,444
【B】運行日（日）	275	275	275	275	275
平均利用者数（人/日） 【A】 / 【B】	384.5	391.2	403.8	431.4	270.7

全体利用者数（平日）

図 1-2 月別利用者推移

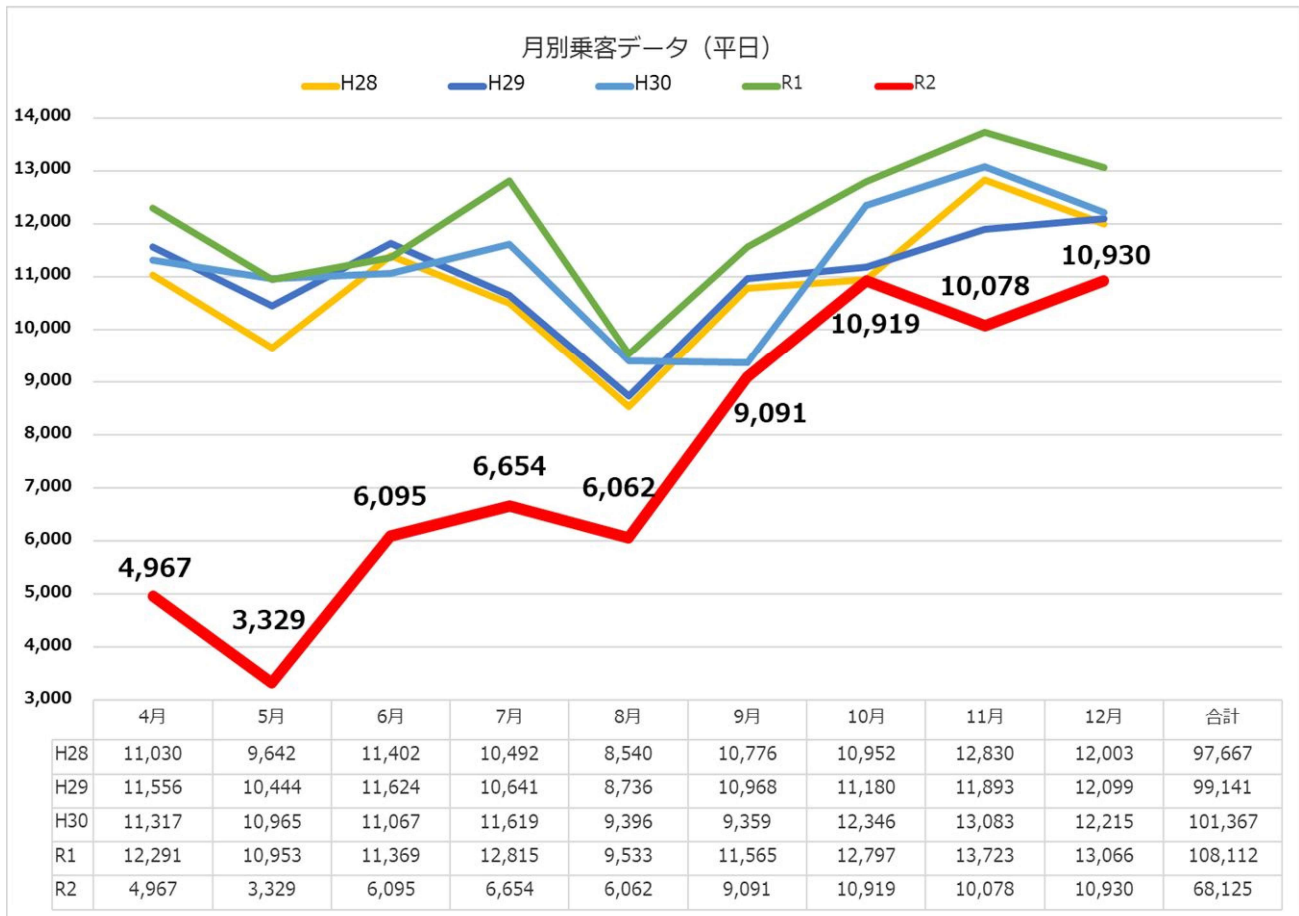


表 1-2 年度別利用者状況

	H28	H29	H30	R1	R2
【年間】利用者数（人）	125,909	123,656	129,804	136,475	—
【A】利用者数(4月～12月)	97,667	99,141	101,367	108,112	68,125
【B】運行日（日）	184	186	186	183	186
平均利用者数（人/日） 【A】 / 【B】	530.8	533.0	545.0	590.8	366.3

全体利用者数（休日）

図 1-3 月別利用者推移

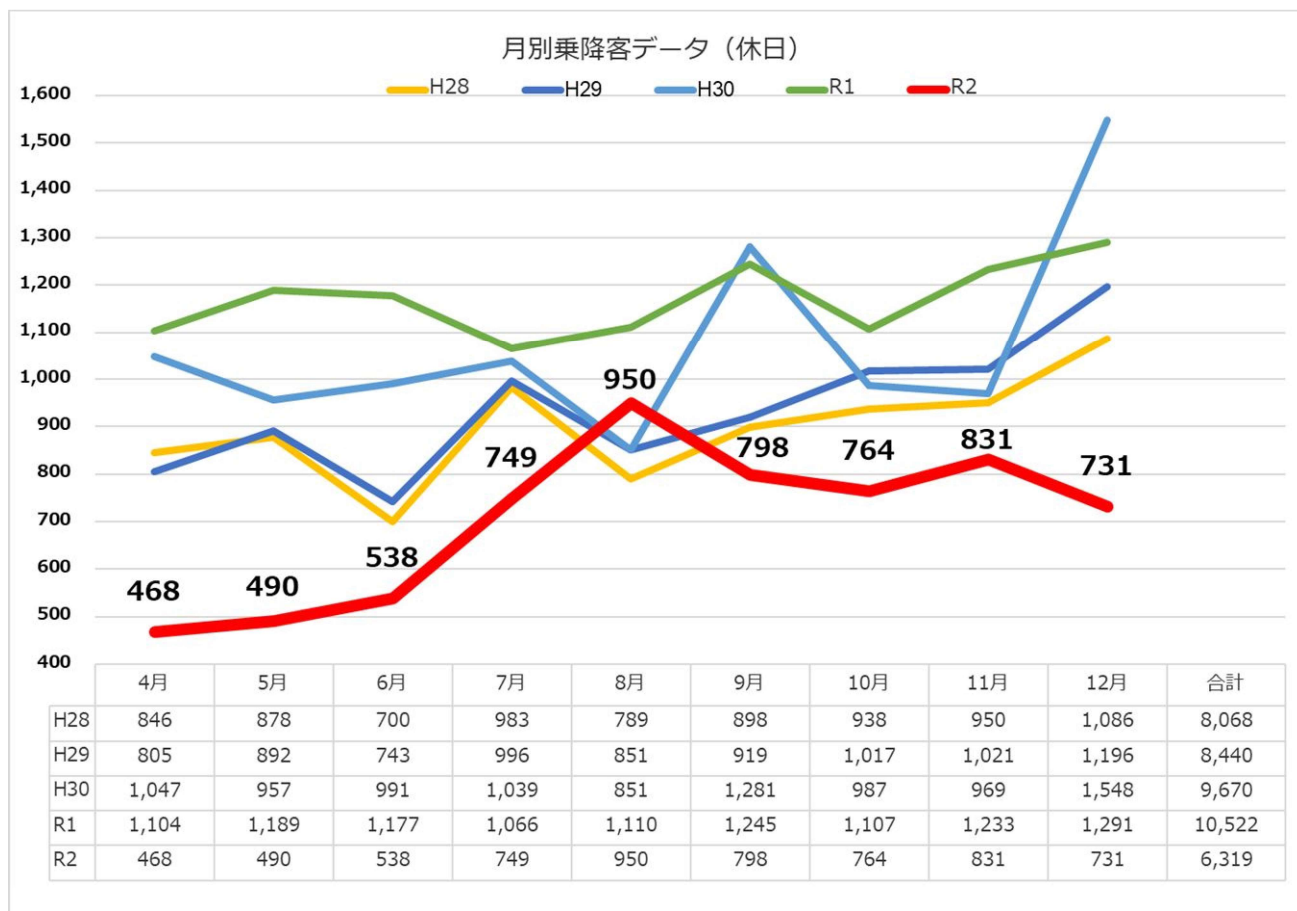


表 1-3 年度別利用者状況

	H28	H29	H30	R1	R2
【年間】利用者数（人）	10,930	11,387	13,339	13,712	—
【A】利用者数(4月～12月)	8,068	8,440	9,670	10,552	6,319
【B】運行日（日）	91	89	89	92	89
平均利用者数（人/日） 【A】 / 【B】	88.7	94.8	108.7	114.7	71.0

(2) 青山線の推移

図 1-4 月別利用者推移

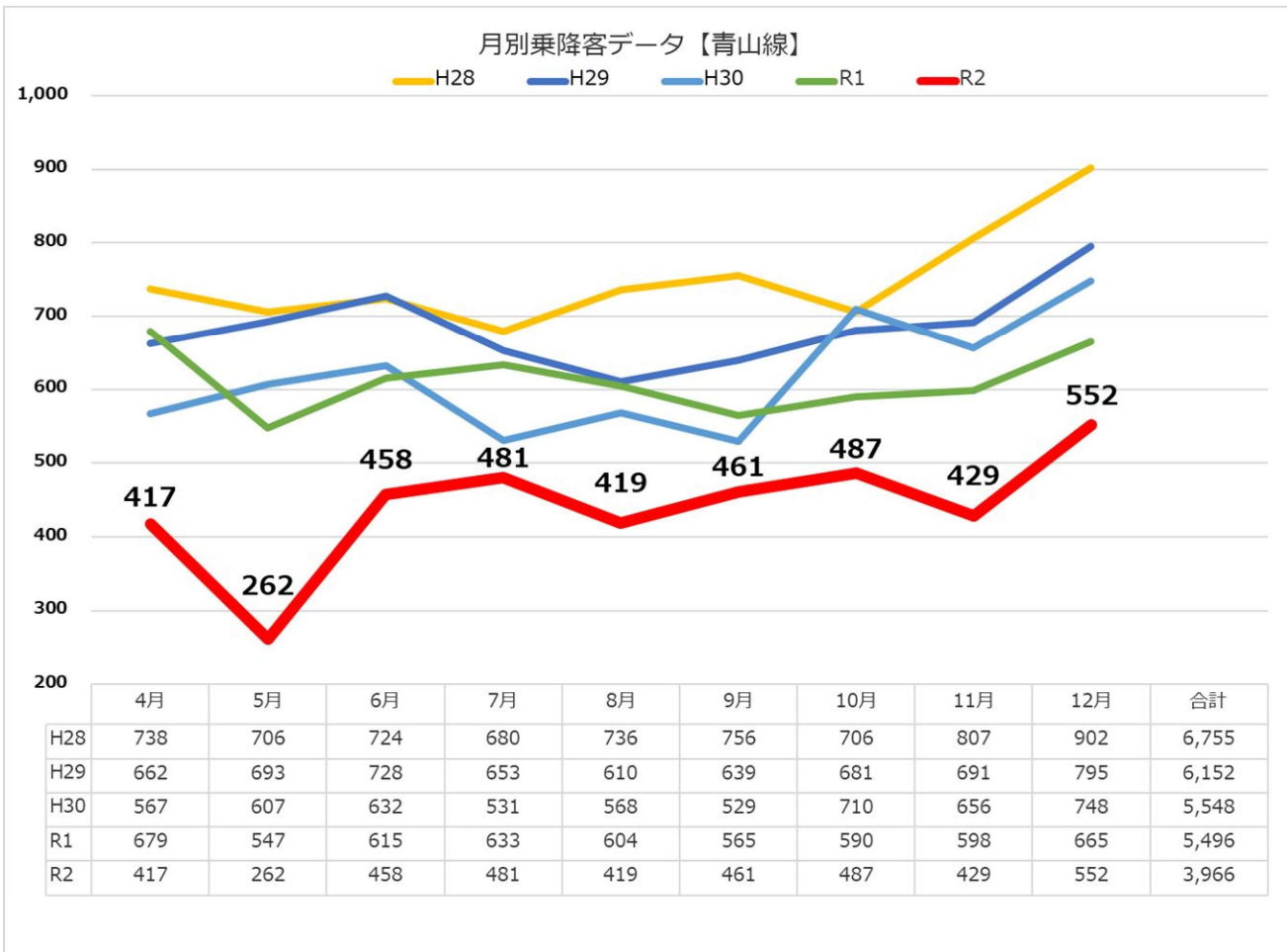


表 1-4 年度別利用者状況

	H28	H29	H30	R1	R2
【年間】利用者数（人）	9,091	8,207	7,542	7,123	—
【A】利用者数(4月～12月)	6,755	6,152	5,548	5,496	3,966
【B】運行日（日）	275	275	275	275	275
平均利用者数（人/日） 【A】 / 【B】	24.6	22.4	20.2	20.0	14.4

青山線（平日）の推移

図 1-5 月別利用者推移

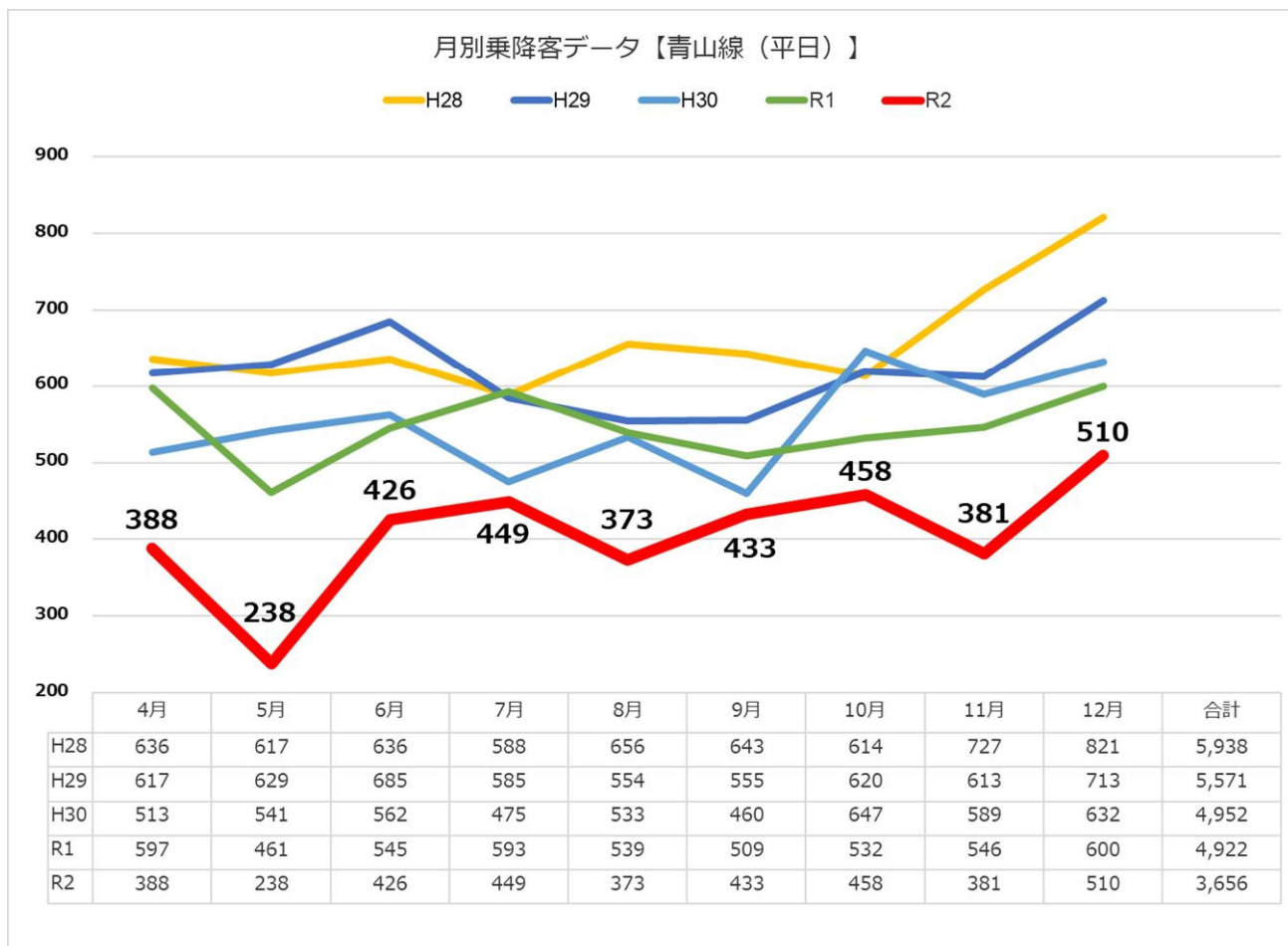


表 1-5 年度別利用者状況

	H28	H29	H30	R1	R2
【年間】利用者数	8,071	7,413	6,690	6,429	—
【A】利用者数(4月~12月)	5,938	5,571	4,952	4,922	3,656
【B】運行日(日)	184	186	186	183	186
【C】平均利用者数(人/日) 【A】 / 【B】	32.3	30.0	26.6	26.9	19.7
【D】運行便数(便/日)	16	16	16	16	16
平均利用者数(人/便) 【C】 / 【D】	2.0	1.9	1.7	1.7	1.2

青山線（休日）の推移

図 1-6 月別利用者推移

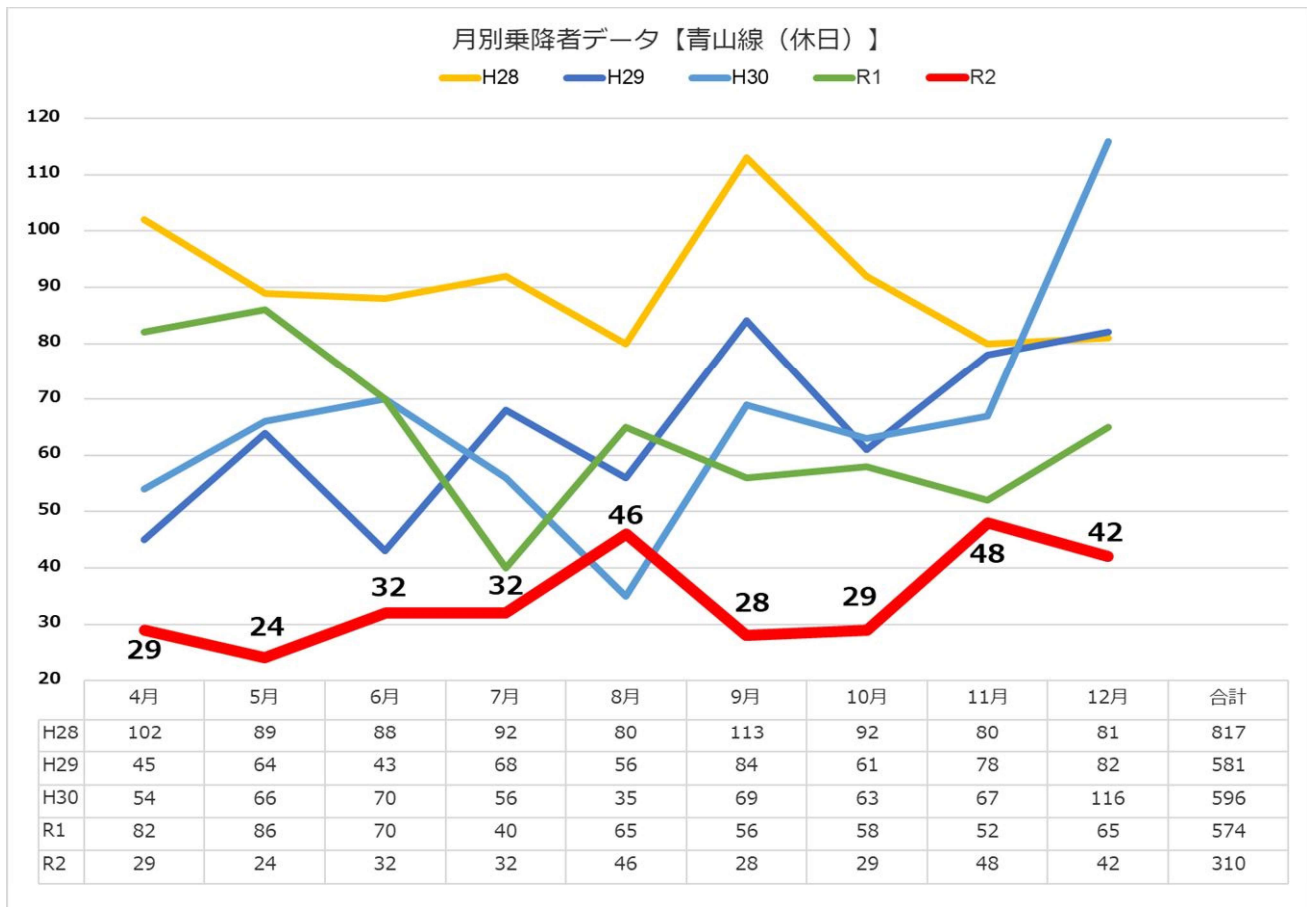


表 1-6 年度別利用者状況

	H28	H29	H30	R1	R2
【年間】利用者数	1,020	794	852	694	—
【A】利用者数(4月～12月)	817	581	596	574	310
【B】運行日(日)	91	89	89	92	89
【C】平均利用者数(人/日) 【A】 / 【B】	9.0	6.5	6.7	6.2	3.5
【D】運行便数(便/日)	6	6	6	6	6
平均利用者数(人/便) 【C】 / 【D】	1.5	1.1	1.1	1.0	0.6

(3) あいの里金沢線【旧西当別・あいの里線：JR 当別駅南口～医療大あいの里キャンパス】の推移

図 1-7 月別利用者推移

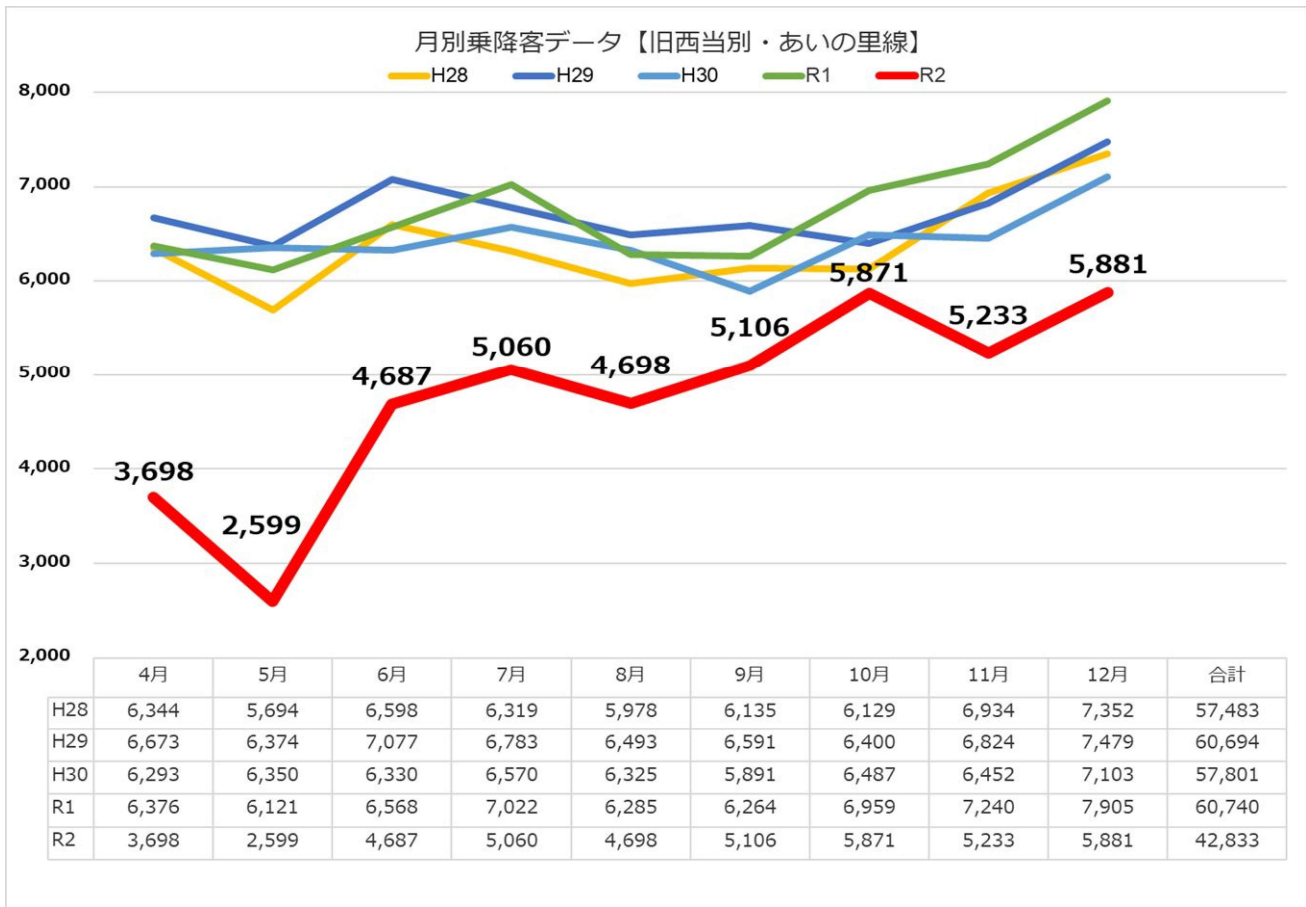


表 1-7 年度別利用者状況

	H28	H29	H30	R1	R2
【年間】利用者数（人）	78,398	81,001	76,831	78,627	—
【A】利用者数(4月～12月)	57,483	60,694	57,801	60,740	42,833
【B】運行日（日）	275	275	275	275	275
平均利用者数（人/日） 【A】 / 【B】	209.0	220.7	210.2	220.9	155.8

あいの里金沢線【旧西当別・あいの里線：JR 当別駅南口～医療大あいの里キャンパス】（平日）の推移

図 1-8 月別利用者推移

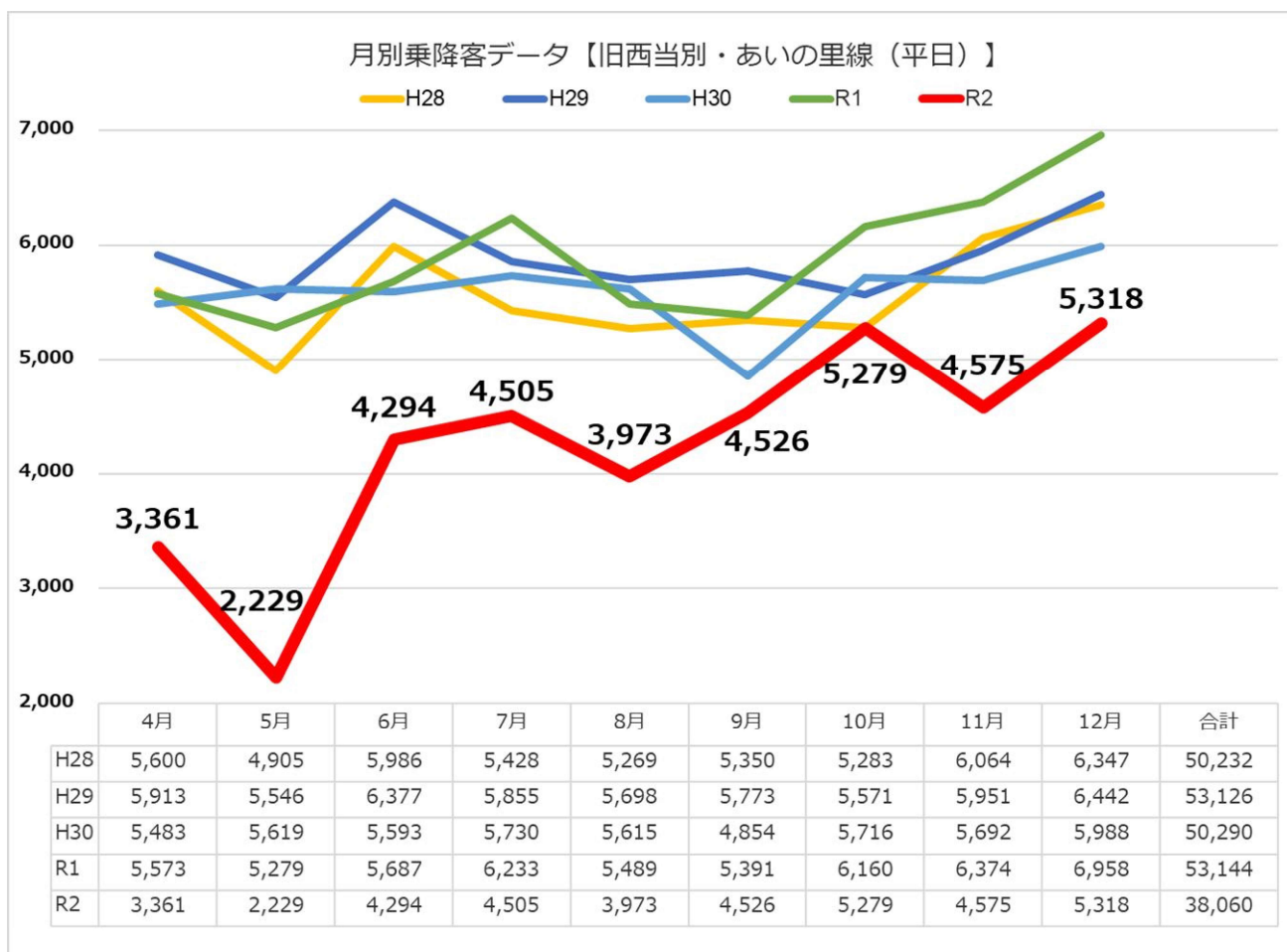


表 1-8 年度別利用者状況

	H28	H29	H30	R1	R2
【年間】利用者数	68,488	70,408	66,607	68,655	—
【A】利用者数(4月～12月)	50,232	53,126	50,290	53,144	38,060
【B】運行日(日)	184	186	186	183	186
【C】平均利用者数(人/日) 【A】 / 【B】	273.0	285.6	270.4	290.4	204.6
【D】運行便数(便/日)	40	40	42	42	42
平均利用者数(人/便) 【C】 / 【D】	6.8	7.1	6.4	6.9	4.9

あいの里金沢線【旧西当別・あいの里線：JR 当別駅南口～医療大あいの里キャンパス】（休日）の推移

図 1-9 月別利用者推移

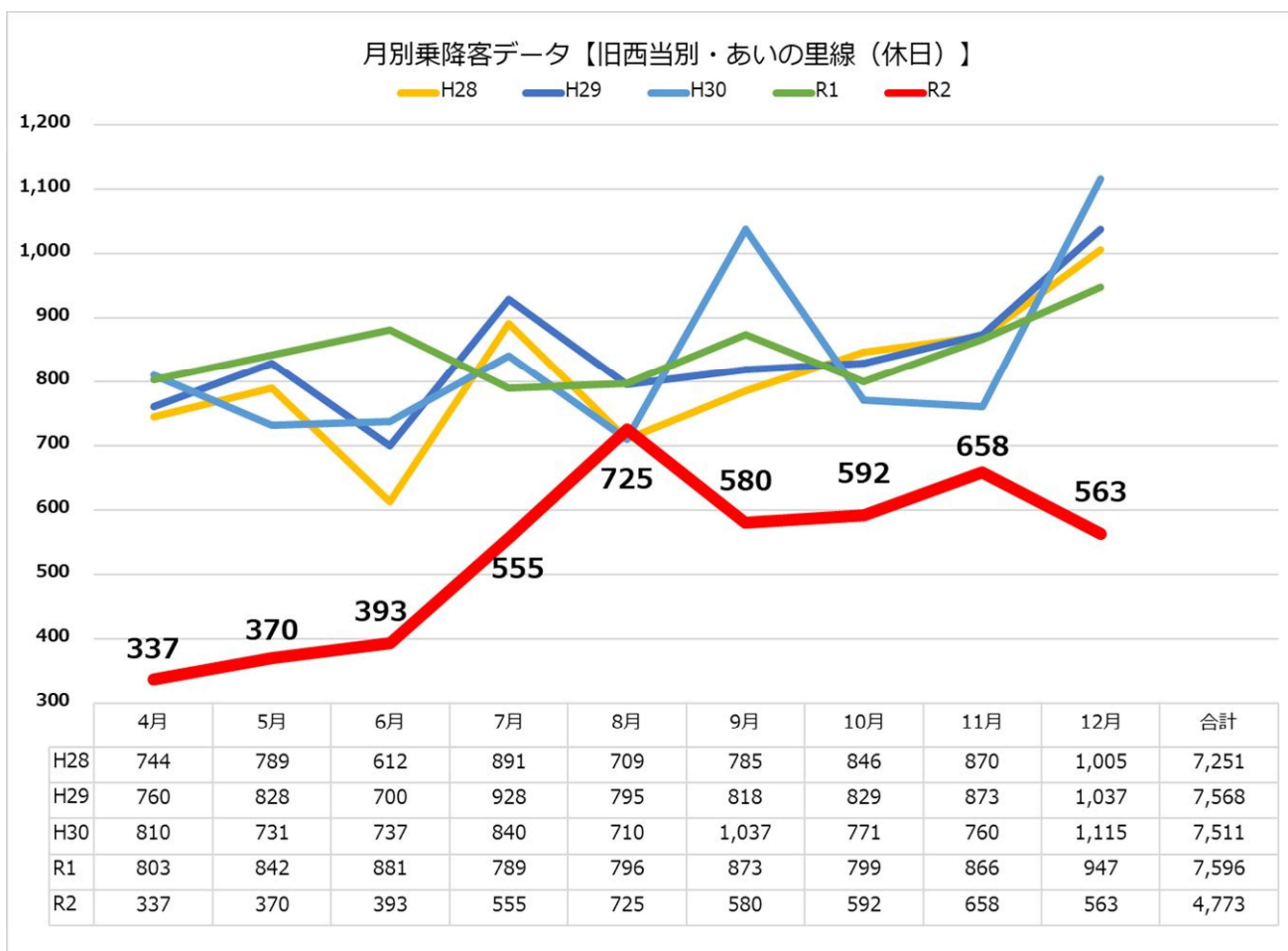


表 1-9 年度別利用者状況

	H28	H29	H30	R1	R2
【年間】利用者数	9,910	10,593	10,224	9,972	—
【A】利用者数(4月～12月)	7,251	7,568	7,511	7,596	4,773
【B】運行日(日)	91	89	89	92	89
【C】平均利用者数(人/日) 【A】 / 【B】	79.7	85.0	84.4	82.6	53.6
【D】運行便数(便/日)	22	22	22	22	22
平均利用者数(人/便) 【C】 / 【D】	3.6	3.9	3.8	3.8	2.4

(4) あいの里金沢線【旧金沢線：北海道医療大学～JR 当別駅南口】の推移 ※平日のみ運行

図 1-10 月別利用者推移

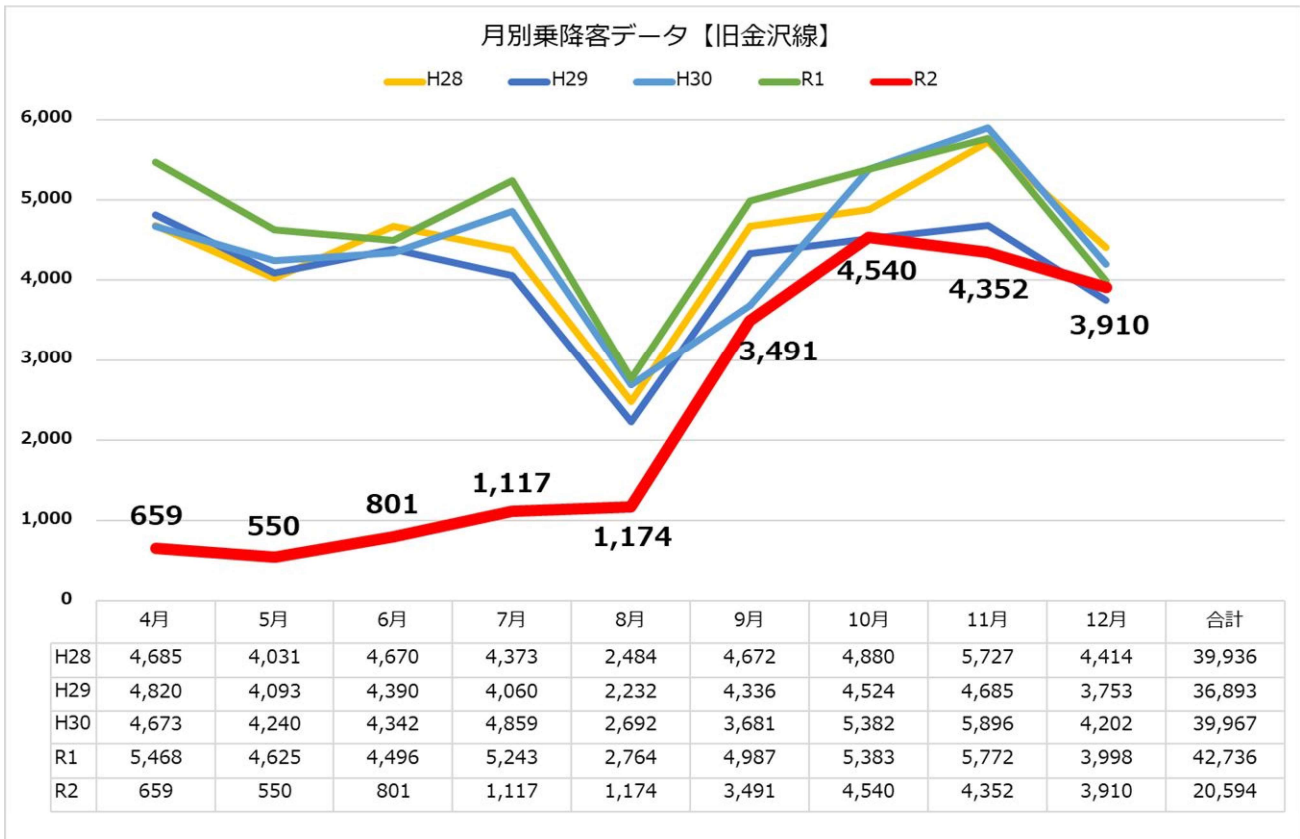


表 1-10 年度別利用者状況

	H28	H29	H30	R1	R2
【年間】利用者数	49,350	45,835	50,829	50,740	—
【A】利用者数(4月～12月)	39,936	36,893	39,967	42,736	20,594
【B】運行日(日)	184	186	186	183	186
【C】平均利用者数(人/日) 【A】 / 【B】	217.0	198.3	214.9	233.5	110.7
【D】運行便数(便/日)	25	25	26	26	26
平均利用者数(人/便) 【C】 / 【D】	8.7	8.0	8.3	9.0	4.3

(5) 市街地予約型線【デマンド】の推移 ※平日のみ運行

図 1-11 月別利用者推移

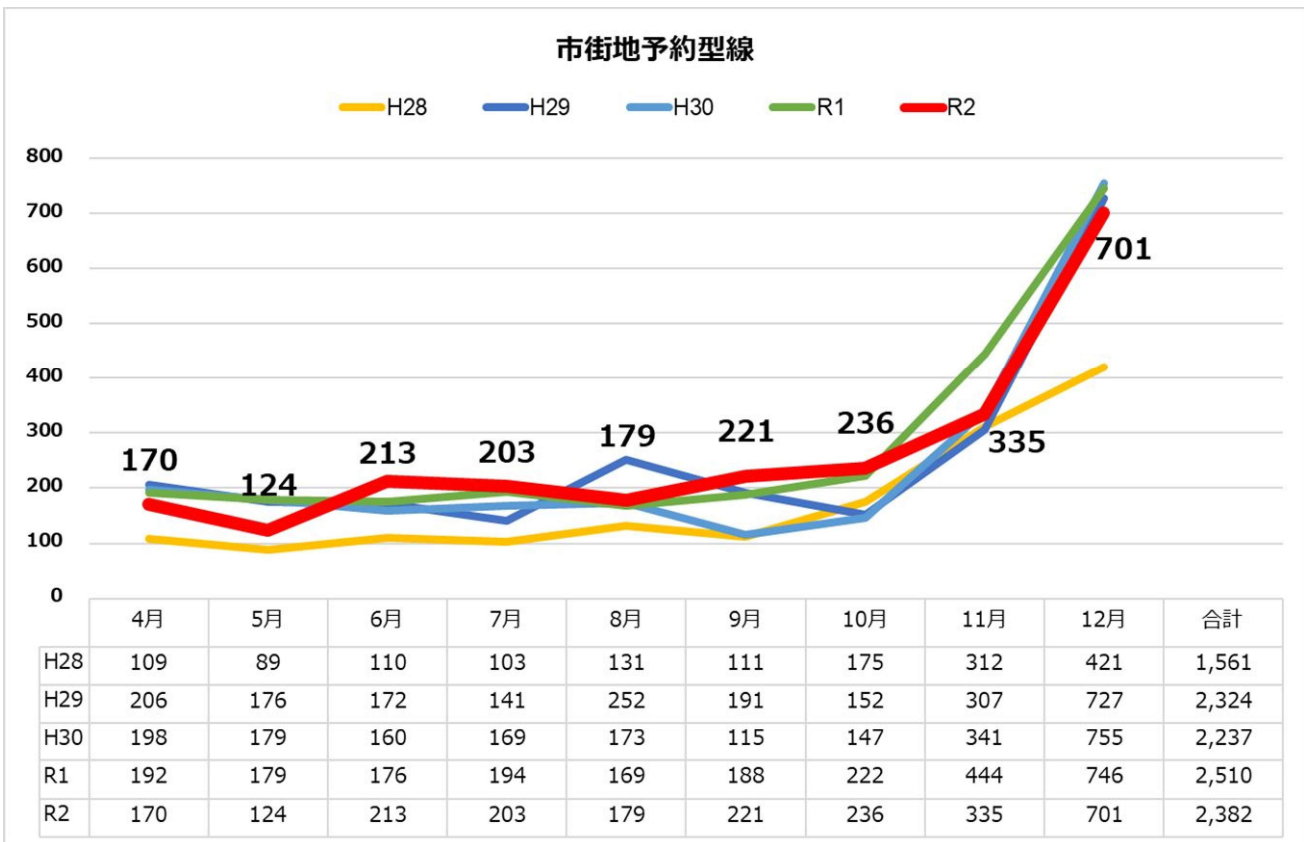


表 1-11 年度別年間利用者数

	H28	H29	H30	R1	R2
【年間】年間利用者数(人)	3,032	4,246	3,935	4,138	—

表 1-12 月別利用数

	4月	5月	6月	7月	8月	9月	10月	11月	12月	合計
【A】利用者人数（人）	170	124	213	203	179	221	236	335	701	2,382
【B】運行日数（日）	21	18	22	21	20	20	22	19	22	185
【C】運行回数（便）	100	73	122	119	100	125	124	115	141	1,019
【D】稼働率（%） 【C】 / (【B】 × 8 便)	59.52	50.69	69.32	70.83	62.50	78.13	70.45	75.66	80.11	68.85
【E】日平均利用者数（人/日） 【A】 / 【B】	8.10	6.89	9.68	9.67	8.95	11.05	10.73	17.63	31.86	12.88
【F】便平均利用者数（人/便） 【A】 / 【C】	1.70	1.70	1.75	1.71	1.79	1.77	1.90	2.91	4.97	2.34

表 1-13 便別利用者数

	4月	5月	6月	7月	8月	9月	10月	11月	12月	合計
1 便	13	11	31	44	26	39	38	107	311	620
2 便	51	38	54	43	38	52	63	48	40	427
3 便	29	18	31	24	30	28	21	39	54	274
4 便	11	2	18	13	10	14	12	14	18	112
5 便	17	40	20	20	19	20	24	23	27	210
6 便	38	7	45	41	38	39	48	54	50	360
7 便	1	0	2	1	4	6	4	20	124	162
8 便	10	8	12	17	14	23	26	30	77	217
合計	170	124	213	203	179	221	236	335	701	2,382

- ・ 1 便 6 : 30 ~ 8 : 00
- ・ 2 便 8 : 30 ~ 9 : 30
- ・ 3 便 10 : 00 ~ 11 : 00
- ・ 4 便 11 : 30 ~ 12 : 30
- ・ 5 便 13 : 00 ~ 14 : 00
- ・ 6 便 14 : 30 ~ 15 : 30
- ・ 7 便 16 : 00 ~ 17 : 00
- ・ 8 便 17 : 30 ~ 18 : 30

表 1-14 乗車場所別利用者数

区分	名称	4月	5月	6月	7月	8月	9月	10月	11月	12月	総計	割合	
自宅	自宅	68	43	84	83	79	90	100	177	380	1,104	46.35%	
駅	JR石狩当別駅	24	13	26	25	23	32	34	25	23	225	9.45%	
公共施設	当別町役場												
	当別小学校												
	当別中学校								43	192	235	9.87%	
	当別高校	7	9	16	17	12	16	18	14	12	121	5.08%	
	総合体育館												
	白樺コミュニティセンター												
	学習交流センター												
	当別交番												
	総合保健福祉センター(ゆとろ)								1	1	11	13	0.55%
	当別消防署												
	伊達記念館												
	当別建設管理部当別出張所												
	道民の森管理事務所												
	商工会館												
	東裏墓地												
運行エリア内の公園													
運行エリア内の町内会館									1		1	0.04%	
運行エリア内の神社及び寺院													
金融機関	北海道銀行												
	北洋銀行												
	北海道信用金庫				2		1		1		4	0.17%	
	当別郵便局						1		2	4	7	0.29%	
	北石狩農協								1	5	6	0.25%	
東裏簡易郵便局													
商業施設	スーパーアークス	2	1	4	2	1	1		2	5	18	0.76%	
	ラルズマート			4	1	2	4		1	3	15	0.63%	
	ポイントショップ									6	6	0.25%	
	つじの蔵												
	ホームマックニコット		1							1	2	0.08%	
	サッポロドラッグストア	1		1			1			1	4	0.17%	
	ツルハドラッグ												
	なみかわステラホール												
	コメリ												
	運行エリア内のコンビニエンスストア												
堀商店					1	7	7			15	0.63%		
病院	さわざき医院												
	勤医協当別診療所			1	2						3	0.13%	
	堀江病院												
	とうべつ内科クリニック						1				1	0.04%	
	おくやま内科外科クリニック							2	1		3	0.13%	
	当別眼科	3	2	3	4	3	2	4	4	3	28	1.18%	
	とうべつ整形外科												
	石井整骨院												
当別整骨院													
歯科	当別駅前クリニック田西歯科												
	くろさわ歯科クリニック	1			2	2	1		1		7	0.29%	
	扇谷歯科医院												
	当別ファミリー歯科												
江口歯科医院													
バス停	②田西会館												
	④東町団地												
	⑨森林管理署	18	15	20	19	16	19	20	19	18	164	6.88%	
	⑨もみじ公園												
	⑩北栄団地												
	⑪中央団地									1	1	0.04%	
⑬当小プール前													
その他	オープンサロン												
	シルバー人材センター	46	40	54	46	38	47	50	42	36	399	16.75%	
	弥生さくら館												
合計		170	124	213	203	179	221	236	335	701	2,382	100.00%	

表 1-15 降車場所別利用者数

区分	名称	4月	5月	6月	7月	8月	9月	10月	11月	12月	総計	割合	
自宅	自宅	42	31	46	42	41	58	52	90	243	645	27.08%	
駅	JR石狩当別駅	17	14	32	25	27	32	37	29	27	240	10.08%	
公共施設	当別町役場		1		1	3		2	2	2	11	0.46%	
	当別小学校												
	当別中学校								75	274	349	14.65%	
	当別高校	13	10	29	43	25	38	37	32	30	257	10.79%	
	総合体育館												
	白樺コミュニティセンター	3										3	0.13%
	学習交流センター												
	当別交番												
	総合保健福祉センター(ゆとろ)					3			3	2	15	23	0.97%
	当別消防署												
	伊達記念館												
	当別建設管理部当別出張所												
	道民の森管理事務所												
	商工会館									1		1	0.04%
	東裏墓地												
	運行エリア内の公園												
運行エリア内の町内会館									2		2	0.08%	
運行エリア内の神社及び寺院													
金融機関	北海道銀行	3	1	1	2	1		1	1	4	14	0.59%	
	北洋銀行		2	2	1	3			1	3	12	0.50%	
	北海道信用金庫	3	2		2		1		3		11	0.46%	
	当別郵便局	7	3	4	1	1	1	2	7	8	34	1.43%	
	北石狩農協		1	1		1			1	4	8	0.34%	
	東裏簡易郵便局												
商業施設	スーパーアークス	3	3	7	2	4	1	2	5	13	40	1.68%	
	ラルズマート	3	1	2	5	3	2	3	1	6	26	1.09%	
	ポイントショップ			1						1	2	0.08%	
	つじの蔵									1	1	0.04%	
	ホームマックニコット			2		4			2	1	9	0.38%	
	サッポロドラッグストア	2		1					1	2	6	0.25%	
	ツルハドラッグ												
	なみかわステラホール												
	コメリ								1			1	0.04%
	運行エリア内のコンビニエンスストア	3		1	2	1	2	1			10	0.42%	
	堀商店					1	7	8			16	0.67%	
病院	さわざき医院	2	1	2	2	2	2	2	2	3	18	0.76%	
	勤医協当別診療所	1		1	4		3	2	3	3	17	0.71%	
	堀江病院												
	とうべつ内科クリニック	1			1	2			1	2	7	0.29%	
	おくやま内科外科クリニック	4	4	6	3	3	7	5	7	3	42	1.76%	
	当別眼科	1	1	1		1		1		1	6	0.25%	
	とうべつ整形外科	4	2	3	1		3	1	1	1	16	0.67%	
	石井整骨院												
当別整骨院													
歯科	当別駅前クリニック田西歯科												
	くろさわ歯科クリニック	1			2	2	1	2	3		11	0.46%	
	扇谷歯科医院												
	当別ファミリー歯科	1	2	3	3	2		1	1	1	14	0.59%	
江口歯科医院													
バス停	②田西会館						1				1	0.04%	
	④東町団地												
	⑧森林管理署	20	16	22	20	17	20	21	17	20	173	7.26%	
	⑨もみじ公園												
	⑩北栄団地												
	⑪中央団地							3	3	2	8	0.34%	
⑬当小プール前			1	2			4	2	3	12	0.50%		
その他	オープンサロン	4		6	4	2	7	10	7	1	41	1.72%	
	シルバー人材センター	32	29	39	35	30	35	36	33	26	295	12.38%	
	弥生さくら館												
合計		170	124	213	203	179	221	236	335	701	2,382	100.00%	

(6) 西当別道の駅線の推移

図 1-12 月別利用者推移

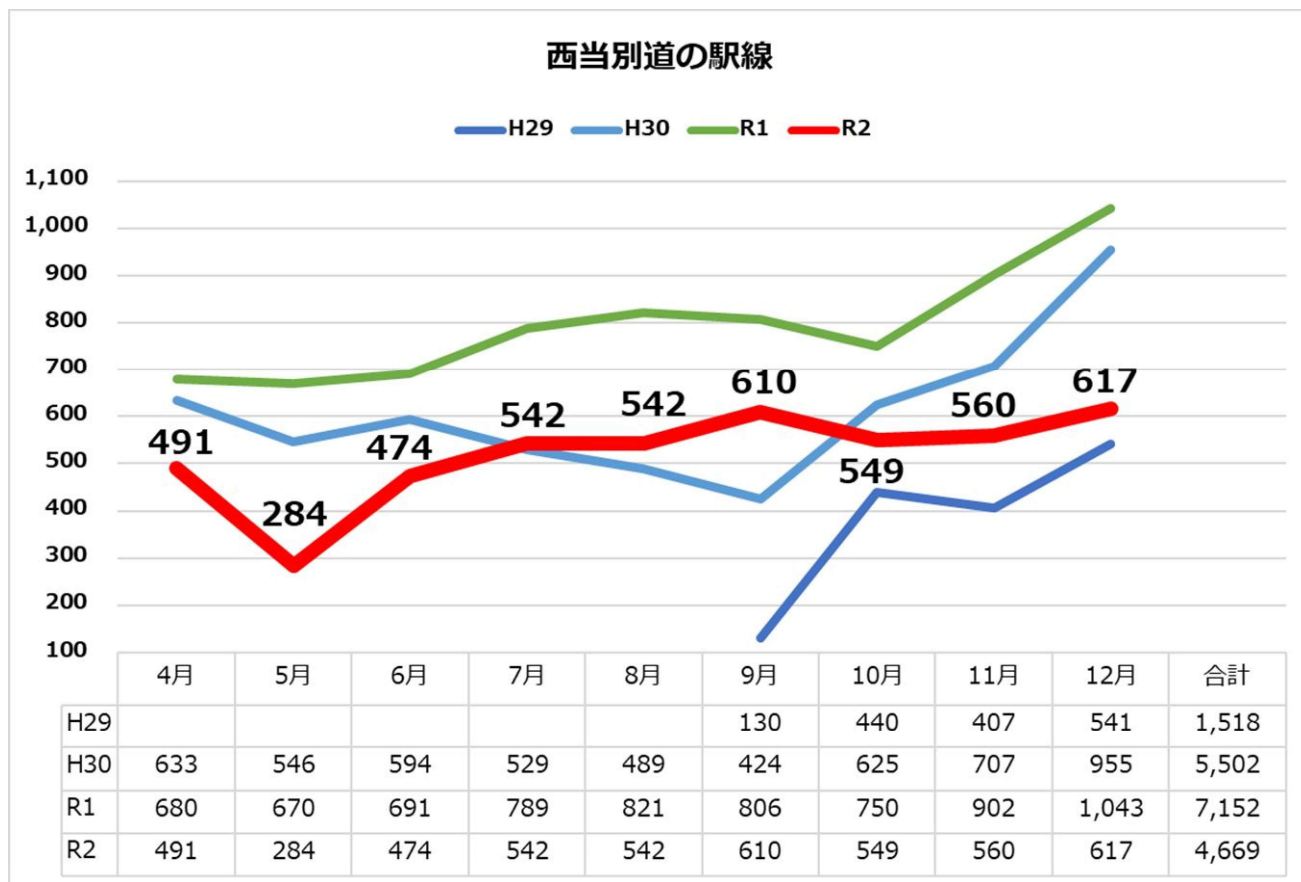


表 1-16 年度別年間利用者数

	H29	H30	R1	R2
【年間】利用者数	3,241	7,941	9,559	—
【A】利用者数(4月~12月)	1,518	5,502	7,152	4,669
【B】運行日(日)	98	275	275	275
平均利用者数(人/日) 【A】 / 【B】	15.5	20.0	26.0	17.0

西当別道の駅線（平日）の推移

図 1-13 月別利用者推移

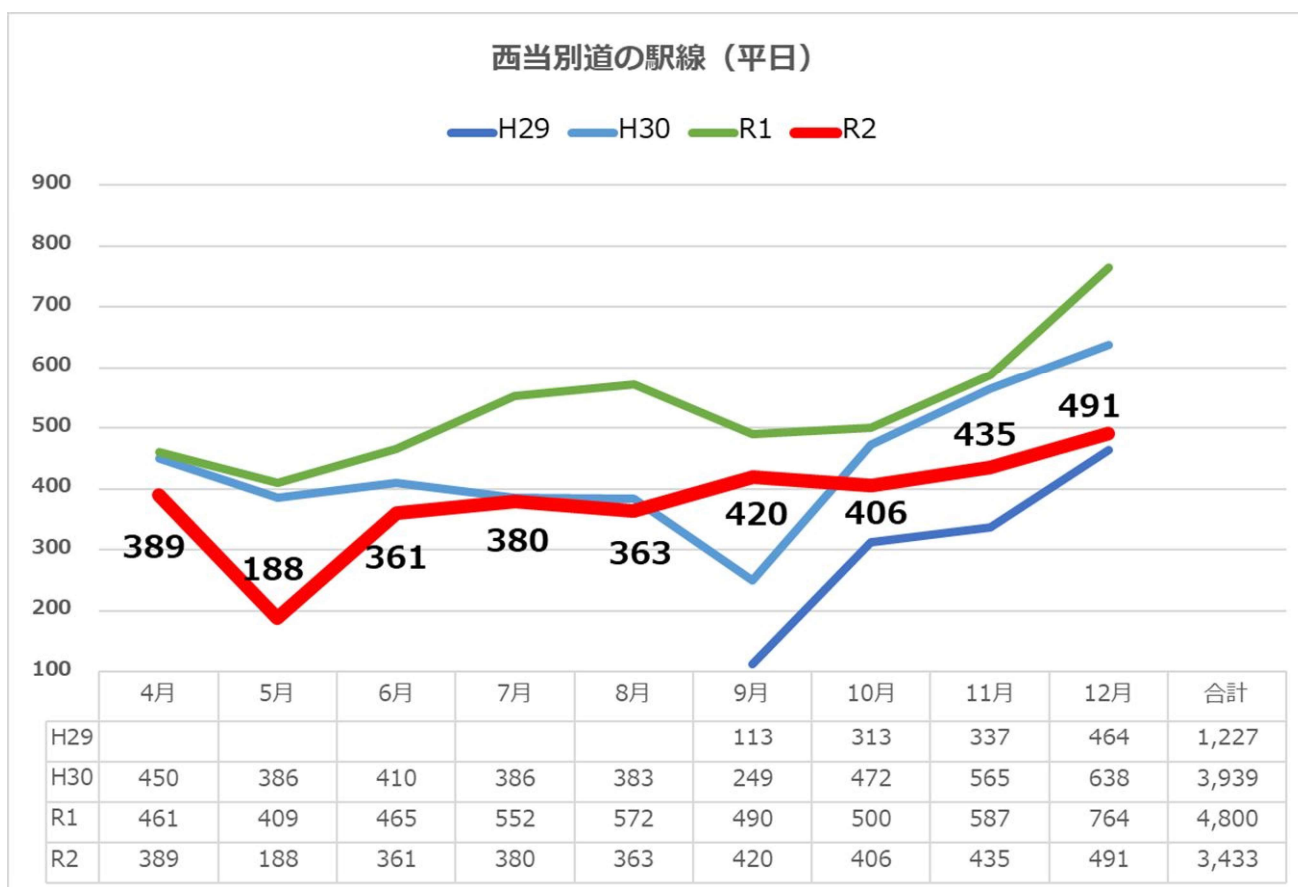


表 1-17 年度別年間利用者数

	H29	H30	R1	R2
【年間】利用者数	2,616	5,678	6,513	—
【A】利用者数(4月~12月)	1,227	3,939	4,800	3,433
【B】運行日(日)	67	186	183	186
【C】平均利用者数(人/日) 【A】 / 【B】	18.3	21.2	26.2	18.5
【D】運行便数(便/日)	19	19	19	19
平均利用者数(人/便) 【C】 / 【D】	1.0	1.1	1.4	1.0

西当別道の駅線（休日）の推移

図 1-14 月別利用者推移

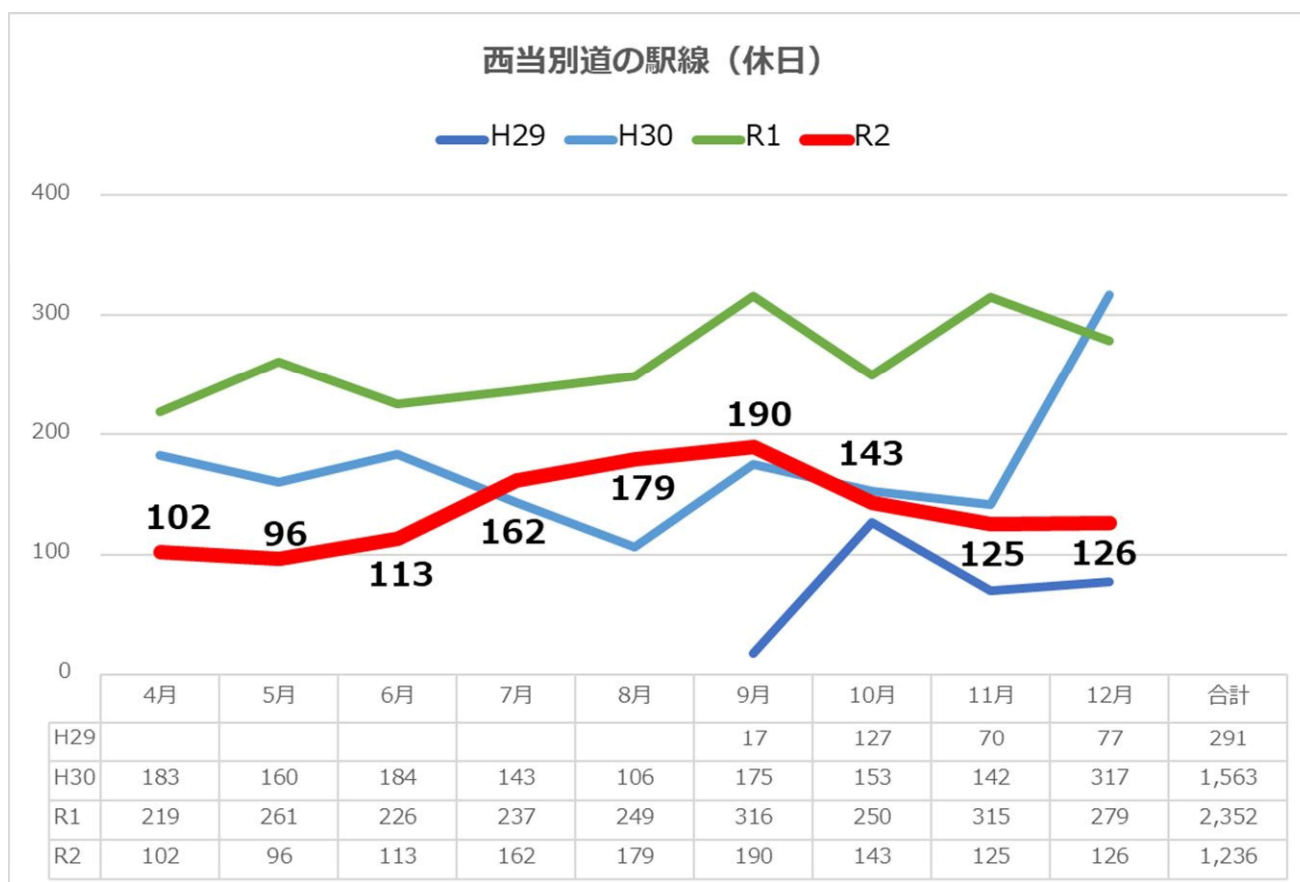


表 1-18 年度別年間利用者数

	H29	H30	R1	R2
【年間】利用者数	625	2,263	3,046	—
【A】利用者数(4月~12月)	291	1,563	2,352	1,236
【B】運行日(日)	31	89	92	89
【C】平均利用者数(人/日) 【A】 / 【B】	9.4	18.6	25.6	13.9
【D】運行便数(便/日)	18	18	18	18
平均利用者数(人/便) 【C】 / 【D】	0.5	1.0	1.4	0.8

2. 運行収入等

運行収入は、現金による運賃収入、全路線乗り放題の応援券（定期券）、回数券、1日乗車券の販売収入がある。

表 2-1 収入一覧

	運行収入					広告収入	収入合計
	運賃収入	応援券販売額	回数券販売額	一日乗車券販売額	運行収入合計		
R2.4月	146,400円	423,000円	156,000円	1,200円	726,600円	0円	726,600円
5月	108,400円	241,500円	136,000円	1,200円	487,100円	0円	487,100円
6月	185,500円	189,400円	204,000円	2,000円	580,900円	0円	580,900円
7月	196,100円	202,000円	210,000円	2,100円	610,200円	0円	610,200円
8月	188,600円	163,500円	226,000円	6,500円	584,600円	0円	584,600円
9月	180,300円	205,800円	210,000円	7,400円	603,500円	30,000円	633,500円
10月	167,200円	453,600円	424,000円	4,800円	1,049,600円	18,000円	1,067,600円
11月	161,100円	395,100円	272,000円	2,800円	831,000円	0円	831,000円
12月	232,500円	108,900円	296,000円	2,700円	640,100円	18,000円	658,100円
合計	1,566,100円	2,382,800円	2,134,000円	30,700円	6,113,600円	66,000円	6,179,600円

表 2-2 応援券販売枚数一覧

	一 般				小中学生・高校生・障がい者・介護人						応援券 売上枚数 合計
	1ヶ月	3ヶ月	6ヶ月	小計	1ヶ月	3ヶ月	6ヶ月	限定小学生	限定中学生	小計	
	(4,000円)	(10,000円)	(16,000円)		(2,000円)	(5,000円)	(8,000円)	(500円)	(1,000円)		
4月	14枚	3枚	15枚	32枚	6枚	2枚	10枚	0枚	0枚	18枚	50枚
5月	5枚	4枚	10枚	19枚	4枚	0枚	2枚	0枚	0枚	6枚	25枚
6月	11枚	1枚	5枚	17枚	15枚	1枚	3枚	0枚	0枚	19枚	36枚
7月	6枚	4枚	5枚	15枚	8枚	2枚	4枚	5枚	1枚	20枚	35枚
8月	8枚	2枚	6枚	16枚	9枚	0枚	0枚	0枚	0枚	9枚	25枚
9月	12枚	2枚	6枚	20枚	7枚	3枚	2枚	0枚	0枚	12枚	32枚
10月	12枚	5枚	16枚	33枚	9枚	3枚	9枚	0枚	0枚	21枚	54枚
11月	7枚	2枚	14枚	23枚	25枚	3枚	8枚	0枚	0枚	36枚	59枚
12月	7枚	3枚	1枚	11枚	8枚	2枚	1枚	1枚	3枚	15枚	26枚
1月				0枚						0枚	0枚
2月				0枚						0枚	0枚
3月				0枚						0枚	0枚
合計	82枚	26枚	78枚	186枚	91枚	16枚	39枚	6枚	4枚	156枚	342枚

表 2-3 回数券及び一日応援券販売一覧

	回数券		一日乗車券	
	200円	100円	大人	小人
	(2,000円)	(2,000円)	(500円)	(300円)
4月	70冊	8冊	0枚	4枚
5月	61冊	7冊	0枚	4枚
6月	96冊	6冊	1枚	5枚
7月	95冊	10冊	3枚	2枚
8月	105冊	8冊	10枚	5枚
9月	96冊	9冊	7枚	13枚
10月	200冊	12冊	6枚	6枚
11月	128冊	8冊	2枚	6枚
12月	138冊	10冊	3枚	4枚
合計	989冊	78冊	32枚	49枚

運行収入の推移

図 2-1 月別運行収入推移

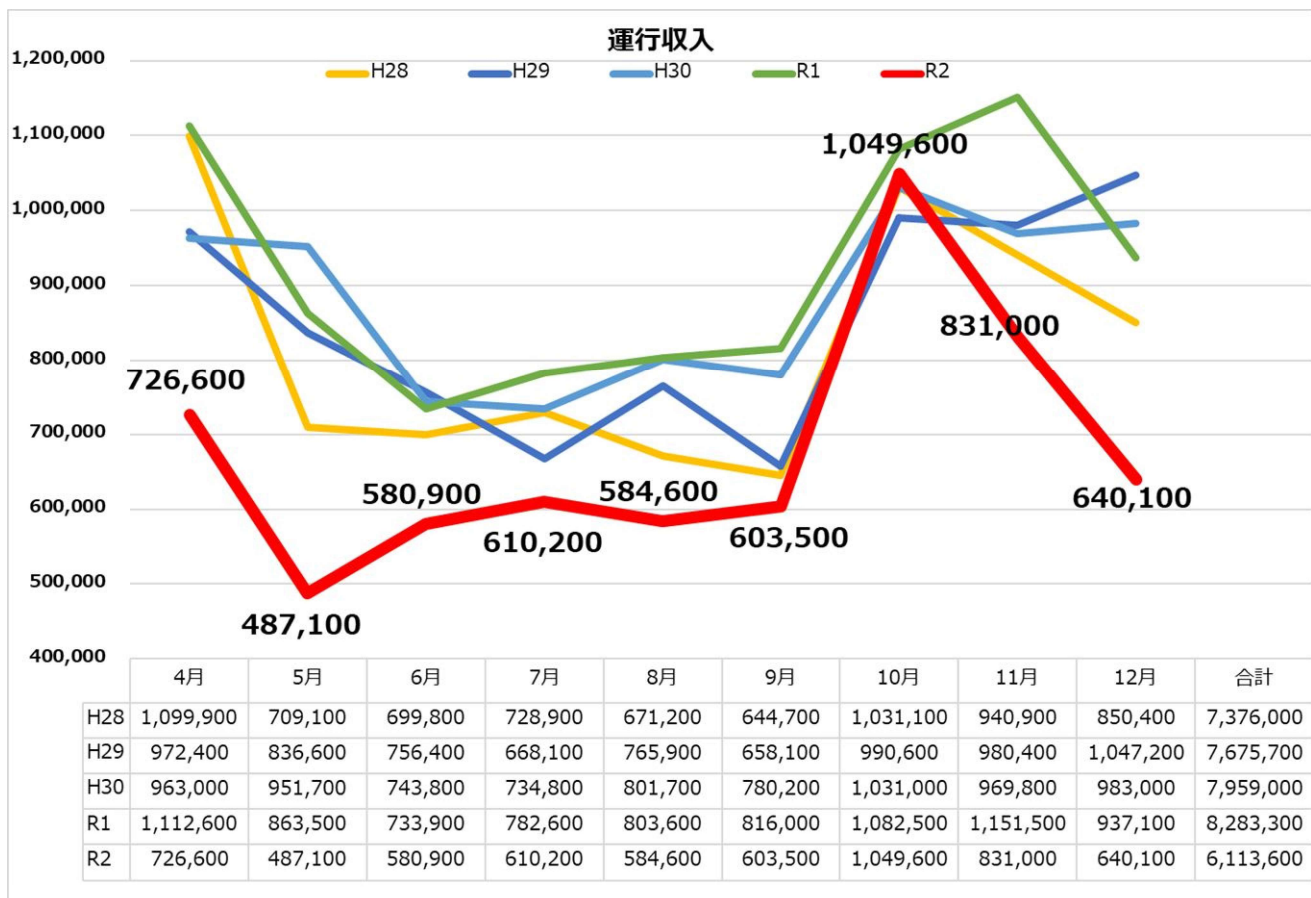


表 2-4 年度別年間運行収入

	H28	H29	H30	R1	R2
運行収入	9,742,300	10,333,700	10,574,800	10,692,600	—

図 2-2 運賃収入推移

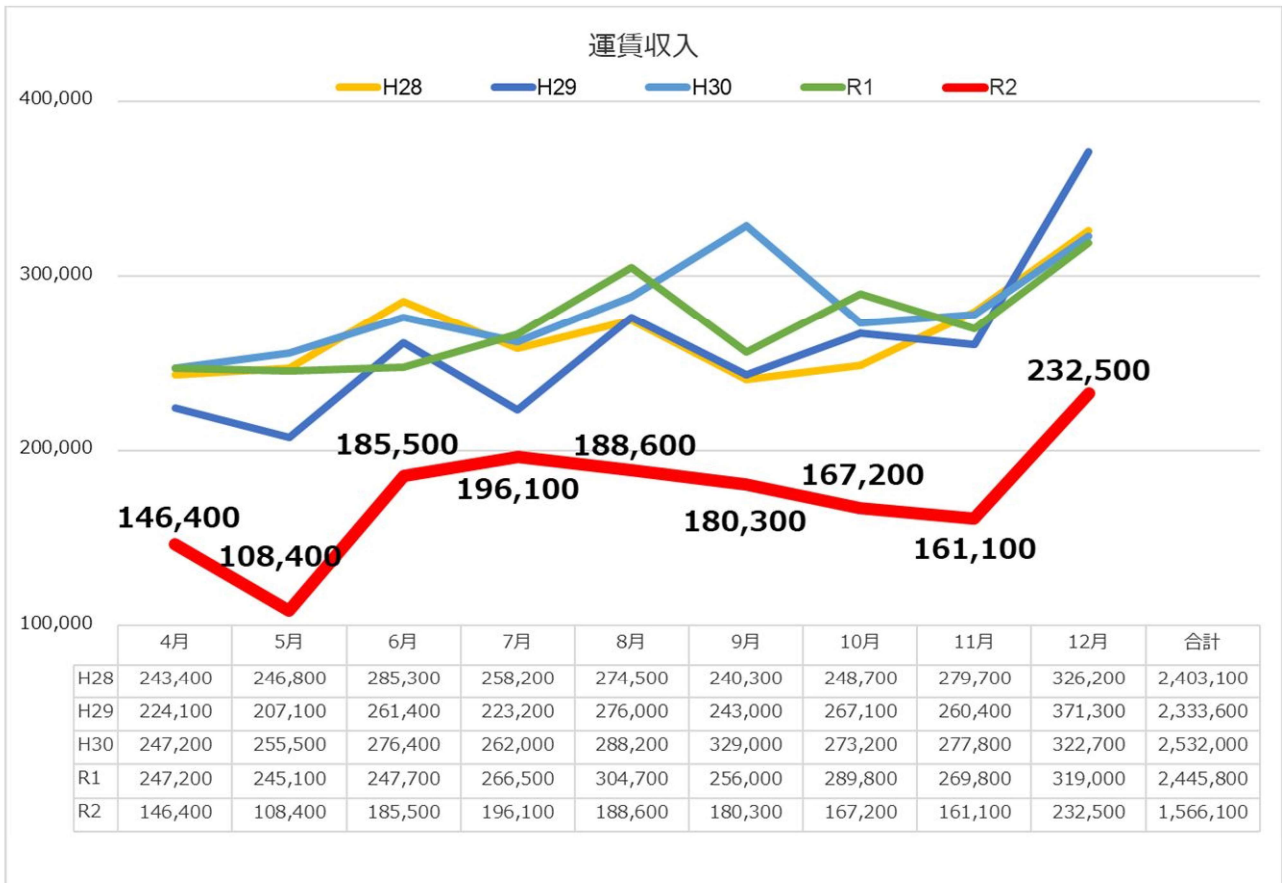


図 2-3 応援券収入推移

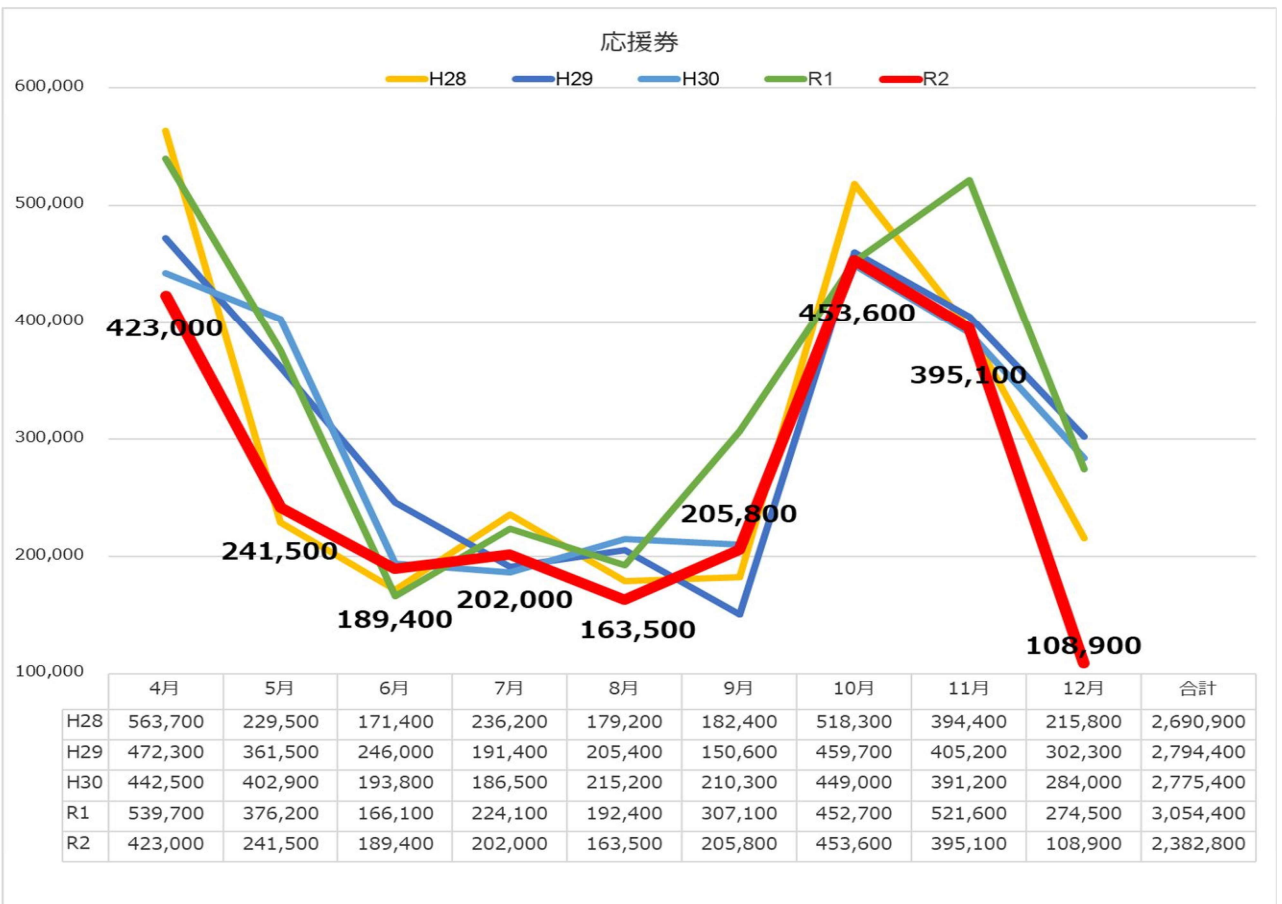


図 2-4 回数券収入推移

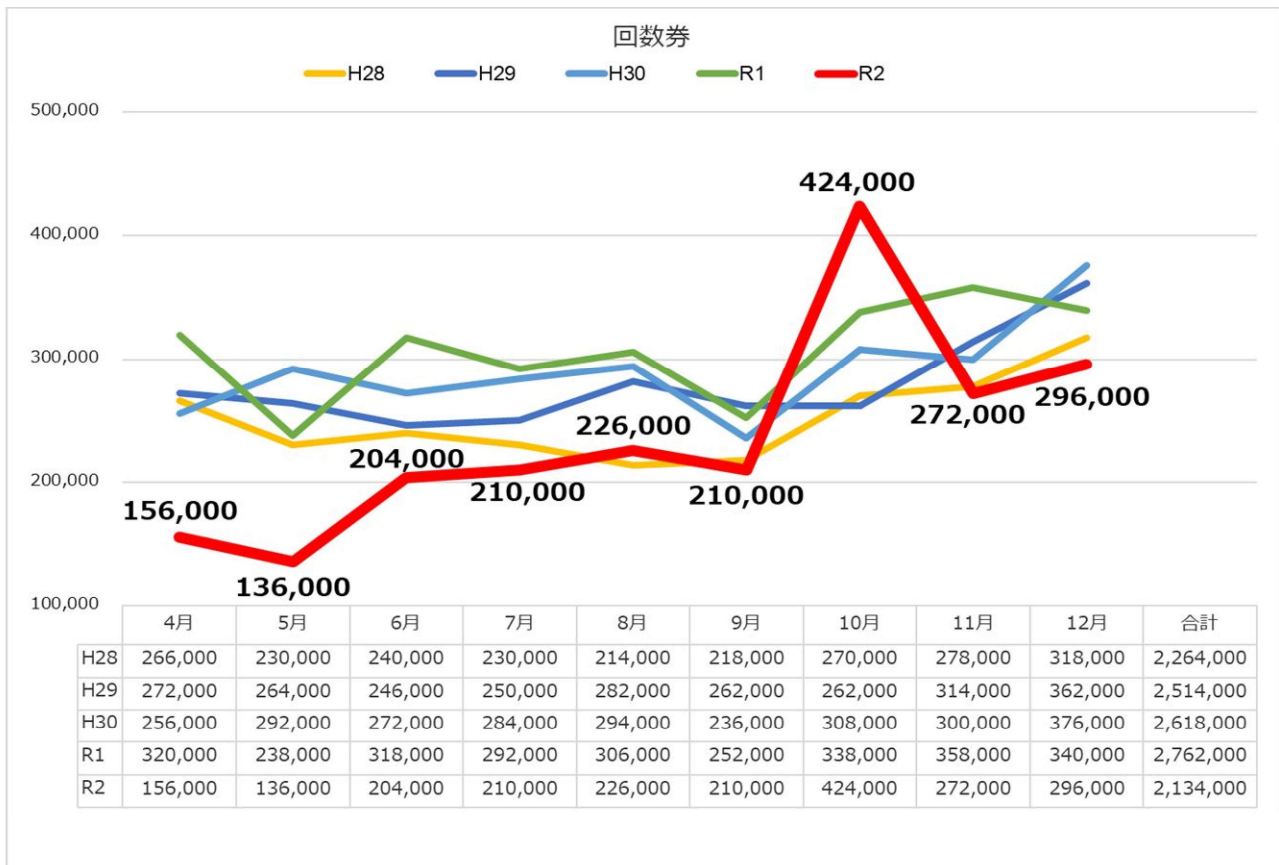
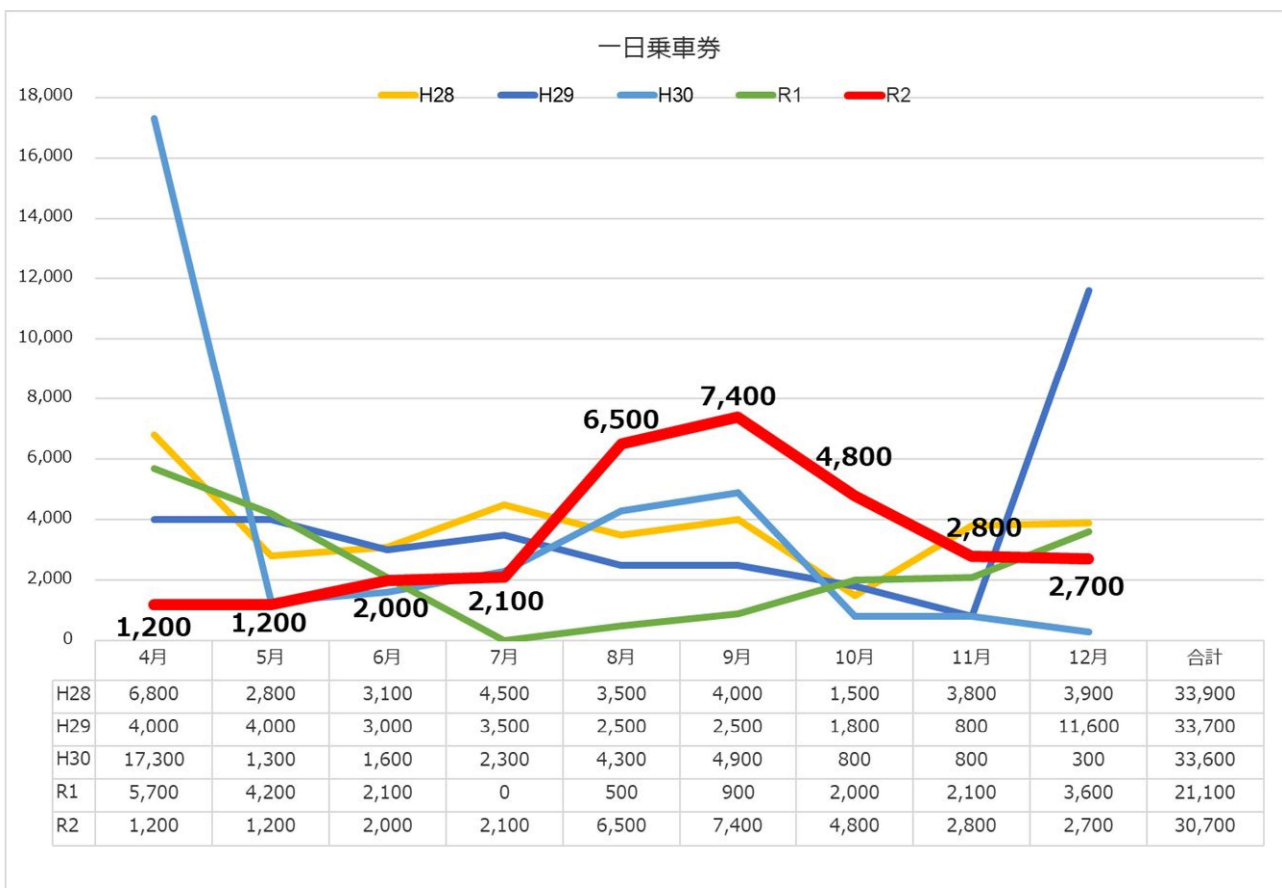


図 2-5 一日乗車券収入推移



3. 利用促進事業の実績

(1) 冬休み子ども定期券の販売及びチラシの配布

○昨年に引き続き、小中学校向けモビリティ・マネジメントの一環として、学校の長期休暇に合わせ、格安応援券の販売を行った。

利用概要

- 料金 小学生 500 円、中学生 1,000 円
- 利用期間 令和 2 年 12 月 24 日(木) ~ 令和 3 年 1 月 14 日 (木)
- 購入場所 ふれあいバス応援券販売所
- 利用方法 ふれあいバス応援券と同様

利用実績

- 【R2】 小学生 1 枚 中学生 3 枚 合計 4 枚
- 【R1】 小学生 16 枚 中学生 10 枚 合計 26 枚

図 3 冬休み子ども定期券周知用チラシ



(2) モビリティ・マネジメントの実施

【概要】

平成 20 年度から毎年町内小学校の 5 年生を対象に地球温暖化の視点から公共交通の重要性を説く「かしこいクルマの使い方」と当別ふれあいバスに興味を持ってもらうために「ふれあいバス乗車体験」の授業を実施した。

【実施】

- ・令和 2 年 11 月 19 日 当別小学校 5 年生 51 名
- ・令和 2 年 11 月 4 日 西当別小学校 5 年生 47 名

図 3-2 授業の様子



「かしこいクルマの使い方」



「ふれあいバス乗車体験」

※モビリティ・マネジメント

多様な交通施策を活用し、個人や組織・地域の移動状況が社会にも個人にも望ましい方向へ自発的に変化することを促す取組みのこと。