



## 一体型義務教育学校（とうべつ学園） 建設概要

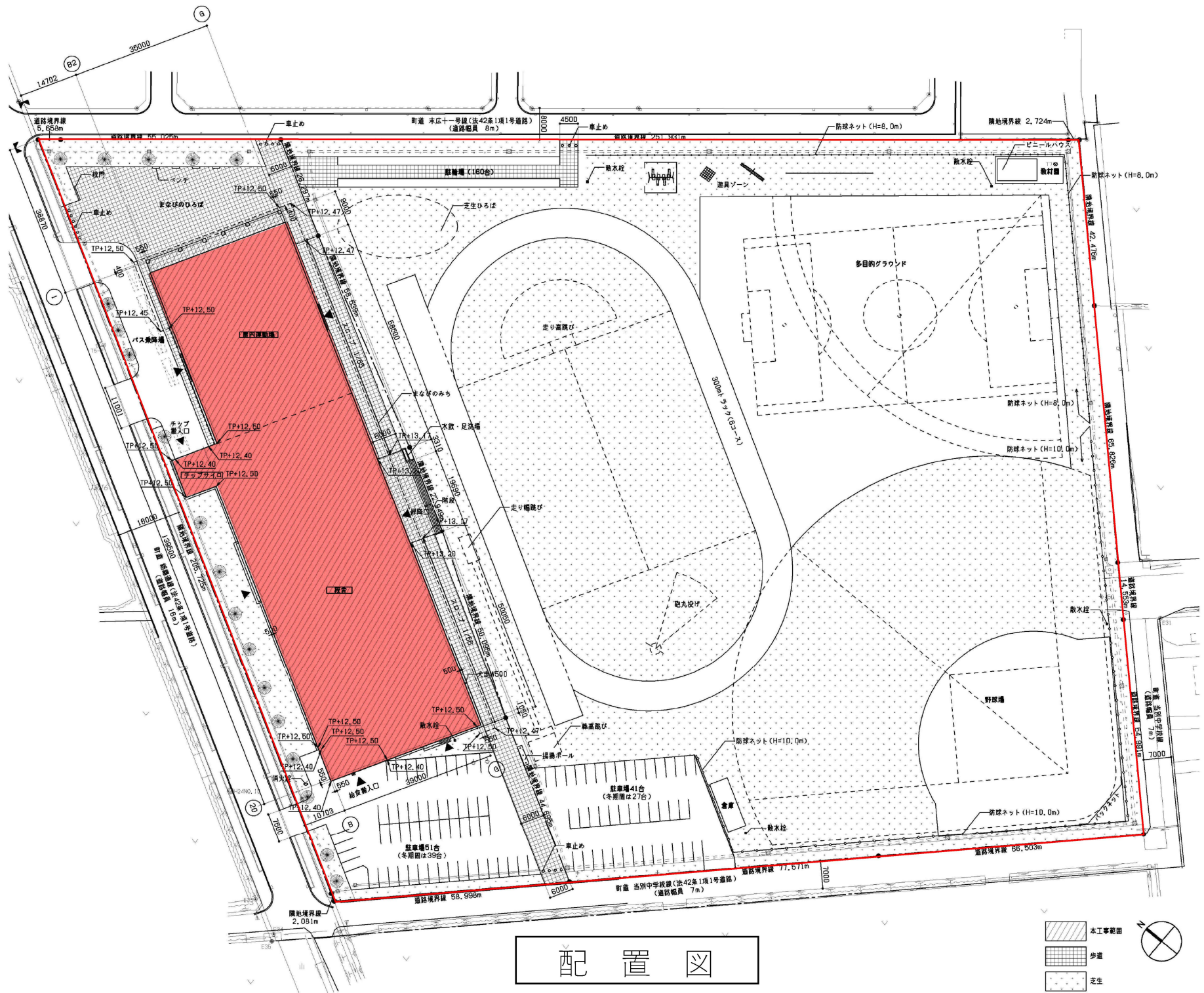
### 【敷地の概要】

建設場所 石狩郡当別町下川町125番地11(現当別中学校敷地)  
 敷地面積 43,309.77㎡(内校舎敷地11,798.23㎡、  
 グラウンド敷地31,511.54㎡)  
 屋外施設 300m陸上トラック、野球場、多目的グラウンド  
 (サッカー、ソフトボール)、防球ネット、遊具、  
 鉄棒、照明ほか





### 【建物の概要】

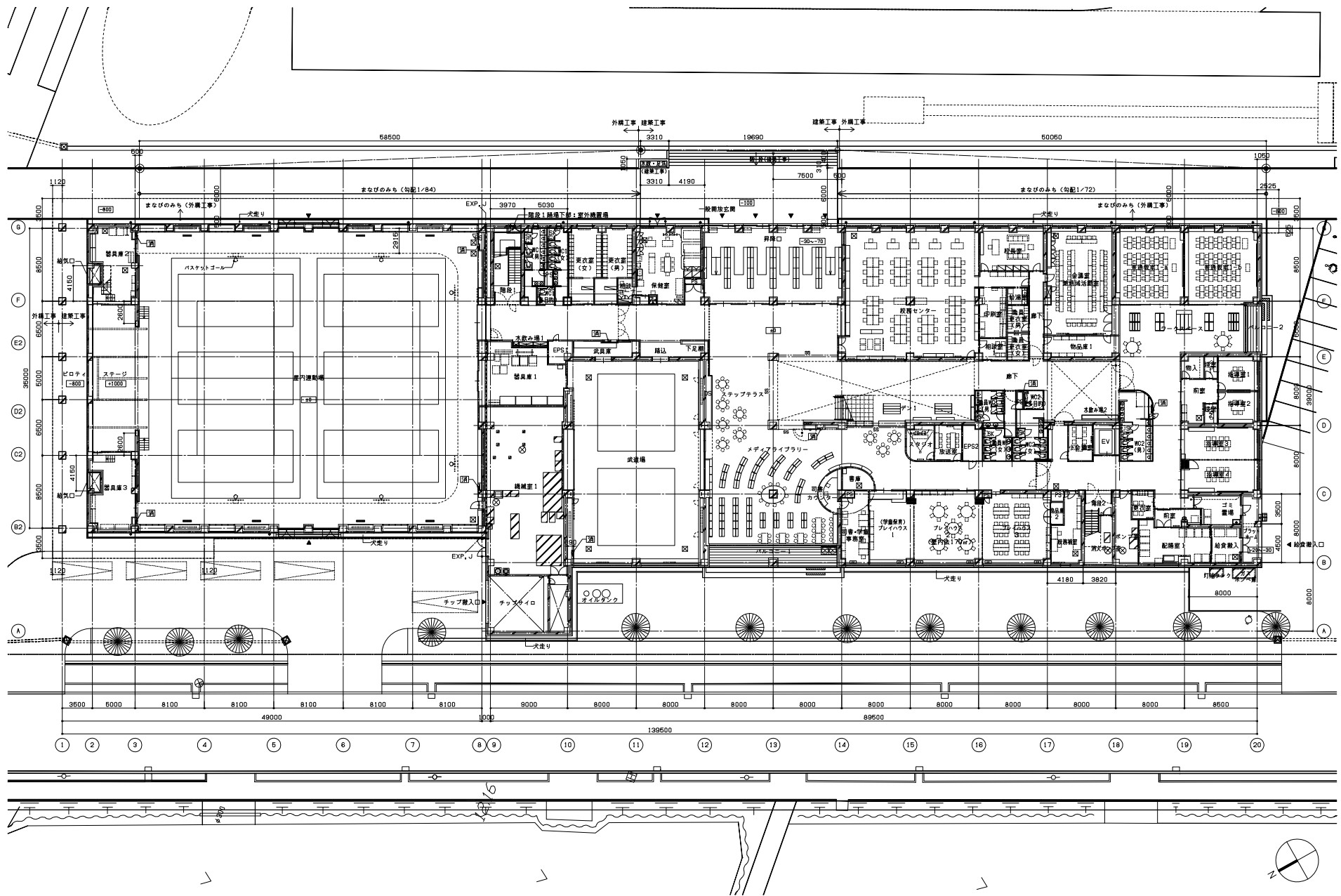
構造規模 鉄筋コンクリート造(一部鉄骨造) 3階建  
 建物面積 建築面積5,772.80㎡ 延床面積12,295.90㎡  
 (内校舎9,361.06㎡、屋内運動場2,293.48㎡、  
 武道場427.55㎡、プレイハウス213.81㎡)  
 主要室数 校舎棟 普通教室18室、特別支援教室6室、  
 通級指導教室3室、特別教室16室  
 (家庭科室1室、理科室3室、音楽室2室、  
 技術室1室、美術室1室、多目的室2室、  
 教育相談室3室、特別活動室2室、  
 進路指導コーナー1室)  
 メディアライブラリー(学校図書館)、  
 校務センターほか  
 体育館 バスケットボール2面  
 (一般2面、ミニバス2面)、  
 バレーボールコート2面  
 (一般2面、小学生2面)、  
 バドミントンコート6面、ステージ、  
 器具庫3、備蓄倉庫、放送室、  
 通路(ランニングコース約145m)  
 武道場 剣道・柔道2面(兼用)、武具庫  
 プレイハウス 活動室3室  
 主要設備 電気設備、太陽光発電設備、非常用発電設備、  
 衛生器具設備、暖房設備、換気設備、昇降機設備、  
 放送設備、自動火災報知設備、消火設備、  
 ガス設備、LAN設備ほか  
 暖房熱源 木質バイオマス(チップ)ボイラー、重油ボイラー併用  
 (エネルギー使用量等情報表示装置)  
 付属建物 外物置、自転車小屋



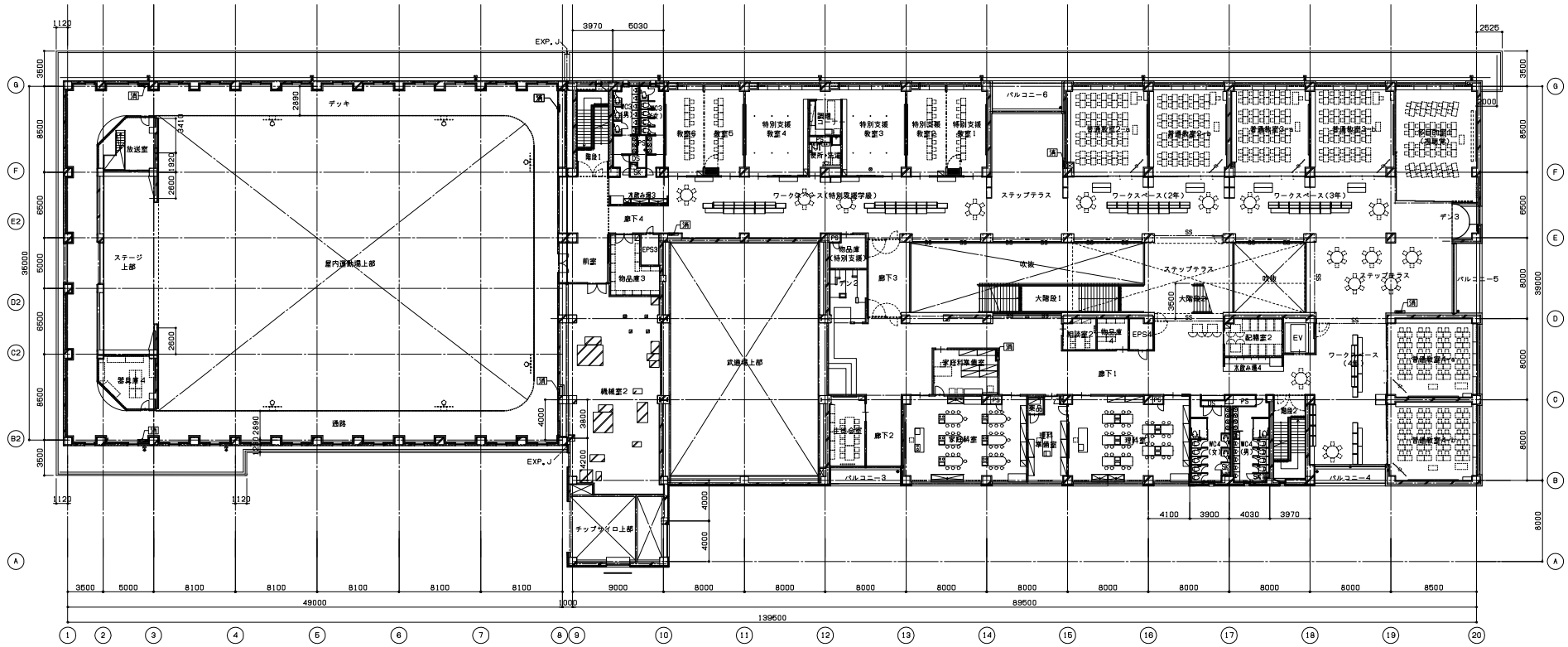


配置図

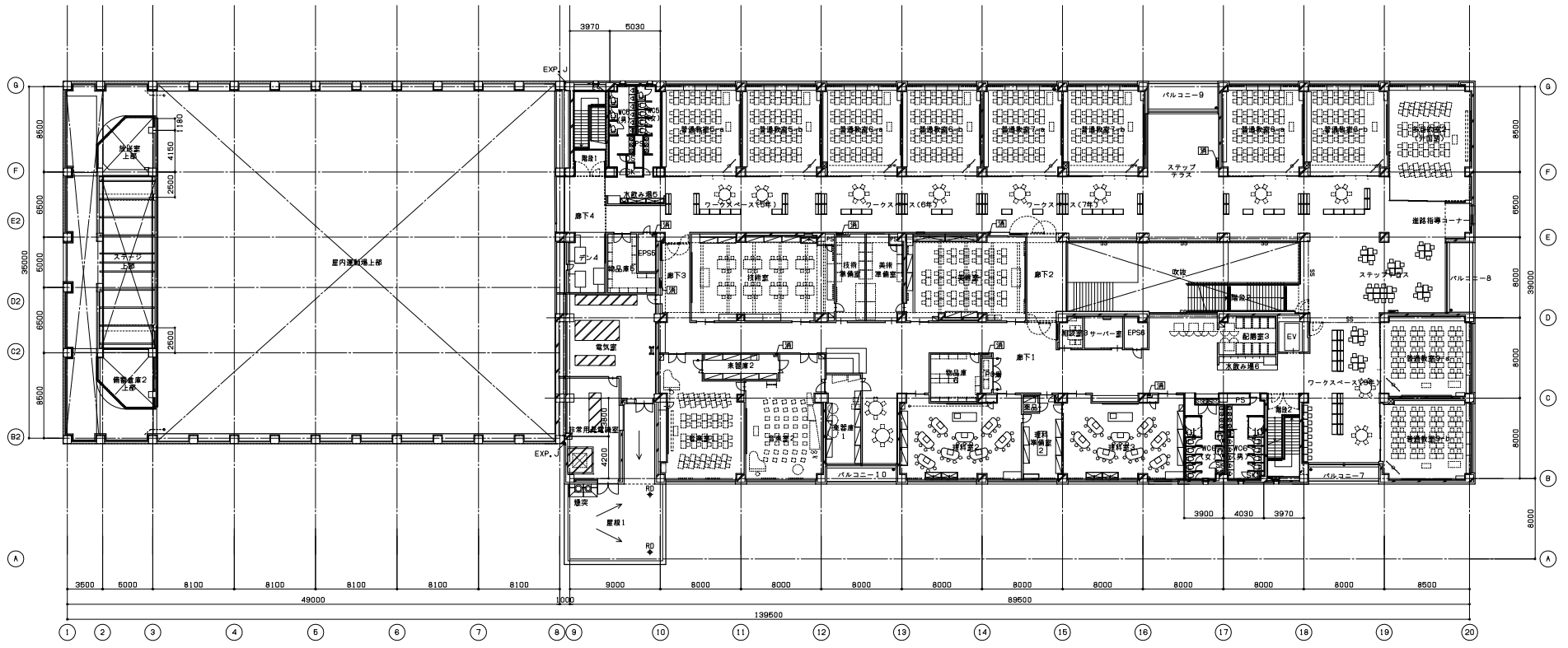
	本工程範囲	
	歩道	
	芝生	



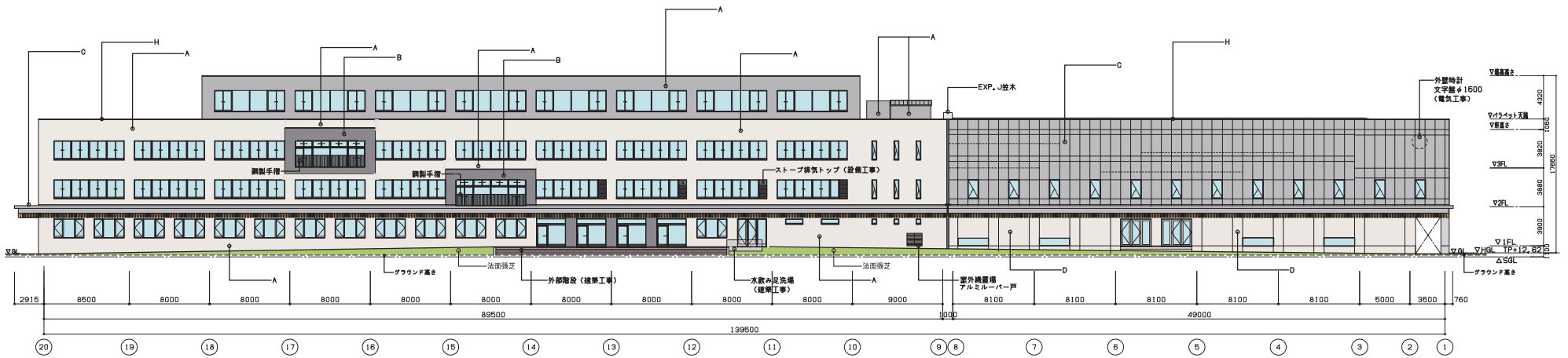
1階平面図



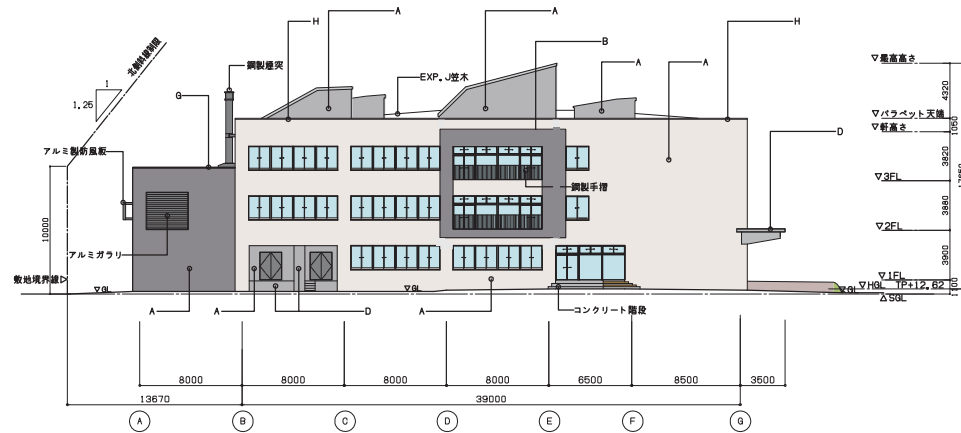
2階平面図



3階平面図

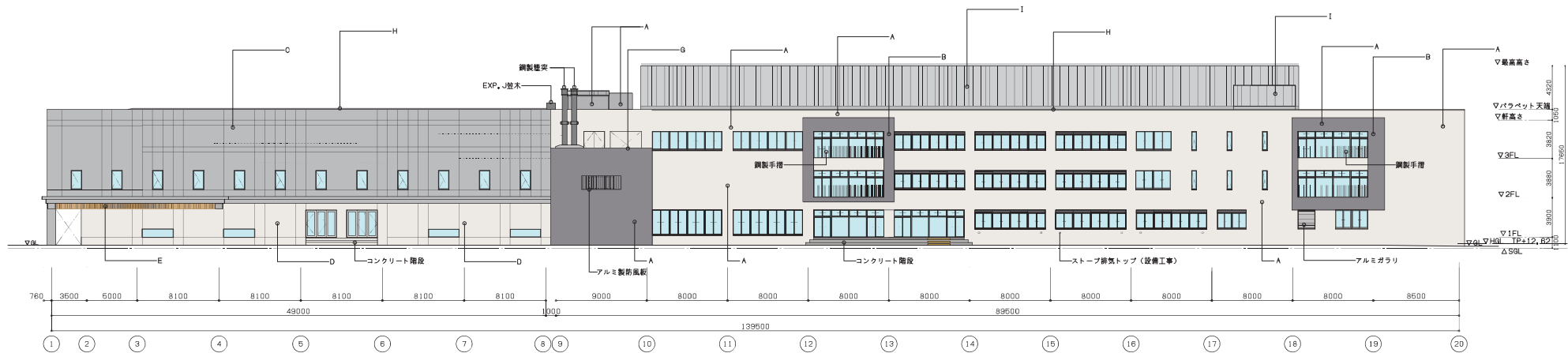


東立面図

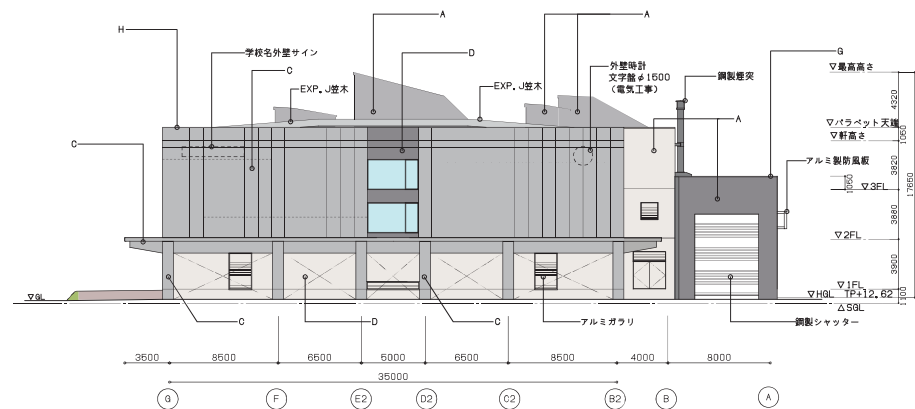


南立面図

凡例	A	透窓型複式外断熱工法A	E	トドマツルパー2	I	ガルバリウム鋼板葺き
	B	透窓型複式外断熱工法C	F	鋼製手すり	J	銅発目地 W20
	C	コンクリート打ち放し+機械目地+保護塗料	G	アルミ桝木-1	K	化粧目地 W20
	D	コンクリート打ち放し+複層塗料RE (外)	H	アルミ桝木-2		



西立面図



北立面図

凡例	A	透窓型階式外断熱工法A	E	トドマツルーパー2	I	ガルバリウム鋼板葺き
	B	透窓型階式外断熱工法C	F	鋼製手すり	J	鉄目地 W20
	C	コンクリート打ち出し+機材目地+保護塗装	G	アルミ窓木-1	K	化粧目地 W20
	D	コンクリート打ち出し+機材目地+機材目地RE (外)	H	アルミ窓木-2		