

とうべつの 平成を振り返る

平成の時代がまもなく幕を閉じようとしています。平成元年は1月8日に始まり、当別町の平成幕開けとなった行事は1月15日の「第41回当別町成人式」でした。その頃に存在した「小学校10校、中学校5校」は、児童生徒の減少などの理由から、現在は「小学校、中学校各2校」となりましたが、平成29年度からは「小中一貫教育」がスタートし、「一体型義務教育学校」の建設も進めています。また、平成の初めころ、札幌市の地価の高騰などが要因で、主に当別町西当別地区の宅地造成が進み、平成元年2月1日に1万6,048人だった当別町の人口は急激に増加。平成8年4月には2万人を超え、同時に公共施設の整備も進みました。今月号では、当別の平成時代を振り返ります。こんなこともあったと懐かしく思い返しながらご覧ください。

さて、新元号を迎えて来年2020年に、当別町は150年を迎えます。引き続き、皆さんにはさまざまなご協力をいただき、記念すべき当別町150年を迎えましょう。

H元年 総合体育館落成記念事業でバレーボールの日本リーグ「新日鉄 対 日本鋼管 (NKK)」の招待試合



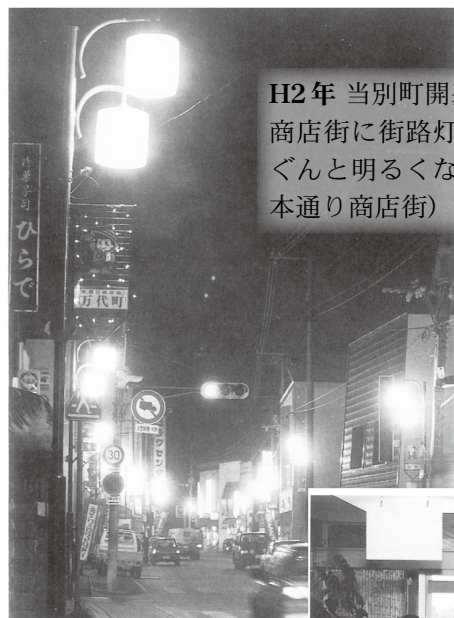
H2年
32年ぶりに当別町で大相撲巡業。人気力士の若花田・貴花田兄弟(後の横綱若乃花、貴乃花)や小錦も来町しました



H2年 パンケチュベシナイ川にサケが遡上しているのを町民が発見！10月23日から5日間で確認されただけでも16匹いたそう

平成の主なできごと～当別編～

年号	月	できごと
平成元年	3月	金沢小学校閉校
平成元年	10月	総合体育館完成、体育の日に落成式、記念事業としてバレーボール日本リーグの招待試合
平成2年	8月	32年振りの大相撲巡業、観客はなんと4,000人！
平成2年	9月	当別町開基120年記念式典、記念事業で商店街に街路灯を設置
平成2年	10月	パンケチュベシナイ川にサケが遡上
平成2年	11月	JR石狩太美駅改築
平成3年	3月	当別高岡小学校閉校
平成4年	4月	当別町第3次総合計画スタート
平成4年	5月	当別小学校水泳プール(昭和41年開設)改築
平成4年	12月	中小屋スキー場(昭和47年開設)にペアリフト、夜間照明が設置
平成5年	6月	「道民の森」全5地区オープン
平成6年	11月	JR石狩当別駅 新駅舎完成
平成7年	8月	当別町と石狩町(現石狩市)との境界線(上当別地区)が約100年振りに確定
平成8年	1月	小中学校で順次、学校給食開始
平成8年	4月	人口2万人を突破



H2年 当別町開基120年を記念し、商店街に街路灯を整備。夜の街がぐんと明るくなりました(写真は本通り商店街)



H8年4月26日
当別町が人口2万人を達成！お祝いのセレモニーが行われました

年号	月	できごと
平成 9 年	10 月	西当別コミュニティーセンター完成
平成 10 年	9 月	当別消防庁舎完成
平成 11 年	6 月	当別町第 4 次総合計画スタート
平成 12 年	1 月	ふとみ保育所完成
平成 12 年	3 月	青山中央小中学校閉校
平成 12 年	10 月	総合保健福祉センターゆとろ完成
平成 12 年	10 月	当別町 130 年記念事業
平成 12 年	10 月	宮城県岩出山町（現 大崎市）と姉妹都市盟約
平成 13 年	10 月	JR「石狩川橋梁」完成
平成 14 年	5 月	あいあい公園オープン
平成 14 年	5 月	当別町青少年活動センター「ゆうゆう 24」オープン
平成 15 年	3 月	国道 337 号「当別バイパス」完成
平成 16 年	3 月	町有牧野廃止
平成 16 年	3 月	中小屋スキー場休止
平成 16 年	3 月	川下小学校閉校
平成 16 年	7 月	本庄陸男生誕 100 年記念事業
平成 16 年	9 月	台風 18 号が北海道付近を通過 ※ p.4「平成の災害から学ぶ」に記載あり
平成 17 年	3 月	中小屋中学校閉校
平成 17 年	11 月	光ブロードバンドが開通
平成 17 年	11 月	当別青年会議所が創立 25 周年記念事業で町民劇「石狩川」を上演



H12 年

当別町 130 年記念式典

- ・岩出山町（現 大崎市）と姉妹都市盟約を締結
- ・町の鳥に制定された「ふくろう」をバックに、若者が 21 世紀へ向けたメッセージを伝えました



平成の歴代 当別町長と当別町議会議長

【歴代町長】

- 第 26.27.28 代 配野 定平
（昭和 56 年 8 月～平成 5 年 8 月）
- 第 29.30 代 伊達 寿之
（平成 5 年 8 月～平成 13 年 8 月）
- 第 31.32.33 代 泉亭 俊彦
（平成 13 年 8 月～平成 25 年 8 月）
- 第 34.35 代 宮司 正毅
（平成 25 年 8 月～現在）

【歴代議長】

- 第 13 代 宮本源之熊
（昭和 62 年 5 月～平成 3 年 4 月）
- 第 14 代 谷口 清治
（平成 3 年 5 月～平成 3 年 12 月）
- 第 15 代 宮本源之熊
（平成 4 年 1 月～平成 6 年 7 月）
- 第 16.17 代 谷保 茂一
（平成 6 年 8 月～平成 8 年 9 月）
- 第 18 代 青山 義虎
（平成 8 年 9 月～平成 10 年 3 月）
- 第 19 代 田畑富美雄
（平成 10 年 4 月～平成 11 年 4 月）
- 第 20 代 泉亭 俊彦
（平成 11 年 5 月～平成 13 年 6 月）
- 第 21 代 内海 英徳
（平成 13 年 6 月～平成 15 年 4 月）
- 第 22.23 代 竹田 和雄
（平成 15 年 5 月～平成 23 年 4 月）
- 第 24 代 高谷 茂
（平成 23 年 5 月～平成 27 年 4 月）
- 第 25 代 後藤 正洋
（平成 27 年 5 月～現在）

H16 年 本庄陸男生誕 100 年記念事業
石碑の前で当別音頭が盛り上げました



H21年
宇和島市と
姉妹都市盟約

H22年
当別町 140 年記念事業
町民 500 人で大合唱



H24年
当別ダム完成
(堤防前にて)



H24年
札沼線電化開業
町民による歓迎
(石狩太美駅にて)

年号	月	できごと
平成 18 年	3 月	中小屋小学校閉校
平成 18 年	3 月	岩出山町(現 大崎市)・宇和島市・当別町「友好交流の証」署名
平成 18 年	4 月	コミュニティバス実証運行開始
平成 19 年	3 月	藤岱小学校閉校
平成 19 年	4 月	ふれあい倉庫オープン
平成 19 年	5 月	遊遊公園オープン
平成 20 年	3 月	東裏小学校閉校
平成 20 年	7 月	共生型地域福祉ターミナル、共生型地域オープンサロン開設
平成 21 年	4 月	当別町第 5 次総合計画スタート
平成 21 年	7 月	愛媛県宇和島市と姉妹都市盟約
平成 22 年	4 月	当別観光情報プラザ「FIKA」オープン
平成 22 年	10 月	当別町 140 年記念事業
平成 23 年	3 月	当別幼稚園閉園
平成 23 年	4 月	コミュニティバス本格運行開始
平成 24 年	3 月	当別大通の拡幅工事完了
平成 24 年	10 月	当別ダム完成
平成 24 年	10 月	JR 札沼線 桑園駅－北海道医療大学駅間電化
平成 24 年	10 月	スウェーデン王国レクサンド市と姉妹都市提携 25 周年

平成の災害から学ぶ
～防災と減災、自助などの大切さ～

平成 30 年 9 月に立て続けに起こった台風と地震の自然災害、大規模停電（ブラックアウト）の体験から、災害に備える「防災」、被害を少しでも減らす「減災」など、日常から準備することの大切さを学びました。災害後には多くの町内会などでは、防災訓練や勉強会などの取り組みが積極的に行われました。平成の災害から学んだことを忘れることなく、引き続き災害に備えましょう。

・平成 30 年 9 月 5 日
未明から明け方にかけて、
台風 21 号が北海道付近を通過

当別町の最大瞬間風速は「30.8メートル」を観測（当別消防署設置「気象観測装置」午前 3 時 53 分の記録より）。

人的被害はなかったものの、屋根のトタンが飛ぶ、倒木、農家のビニールハウスの損壊などの被害が多くありました。

さかのぼること平成 16 年 9 月 8 日、台風 18 号が北海道を通過

当別町の最大瞬間風速は「33.5メートル」を観測。平成 30 年 9 月と同様の被害がありました。

・平成 30 年 9 月 6 日
午前 3 時 8 分ごろ
北海道胆振東部を震源とした
地震が発生、当別町では震度 4。
(北海道は観測史上初の震度 7)

人的や建物の大きな被害はなかったものの、地震直後に北海道全域が停電。数時間後には食料品やガソリンを買い求める方が町内店舗に列をつくり、品薄状態に。



とべのすけは
デビューして
愛され
丸4年♪



年号	月	できごと
平成 25 年	3 月	石狩西部広域水道企業団当別浄水場通水式
平成 25 年	11 月	北海道医療大学と包括連携推進協定
平成 27 年	1 月	当別町子ども発達支援センター完成
平成 27 年	2 月	イメージキャラクターとべのすけデビュー
平成 27 年	2 月	ゆとりっち稲穂太陽光発電所運転開始
平成 27 年	3 月	西保育所閉所
平成 27 年	4 月	総合戦略スタート
平成 28 年	1 月	国道 337 号当別バイパス (延長 15.4 km) 4 車線全線開通
平成 28 年	3 月	弁華別小学校・弁華別中学校閉校
平成 29 年	9 月	北欧の風 道の駅とうべつ開業
平成 29 年	10 月	スウェーデン王国レクサンド市と姉妹都市提携 30 周年
平成 30 年	8 月	第 1 回スウェーデンマラソン開催
平成 30 年	9 月	台風 21 号が北海道付近を通過
平成 30 年	9 月	北海道胆振地方東部地震による北海道全域がブラックアウト
平成 30 年	11 月	日本体育大学、北海道医療大学、北海道銀行、当別町による協定 (スポーツ・健康づくり分野の連携)
平成 30 年	12 月	JR 札沼線 北海道医療大学駅-新十津川駅間の廃線が正式決定
平成 31 年	3 月	ふとみ保育所閉所

H27 年

太陽光発電所運転開始



H28 年

当別バイパス
4 車線全線開通

H29 年

北欧の風 道の駅とうべつ開業!



H29 年

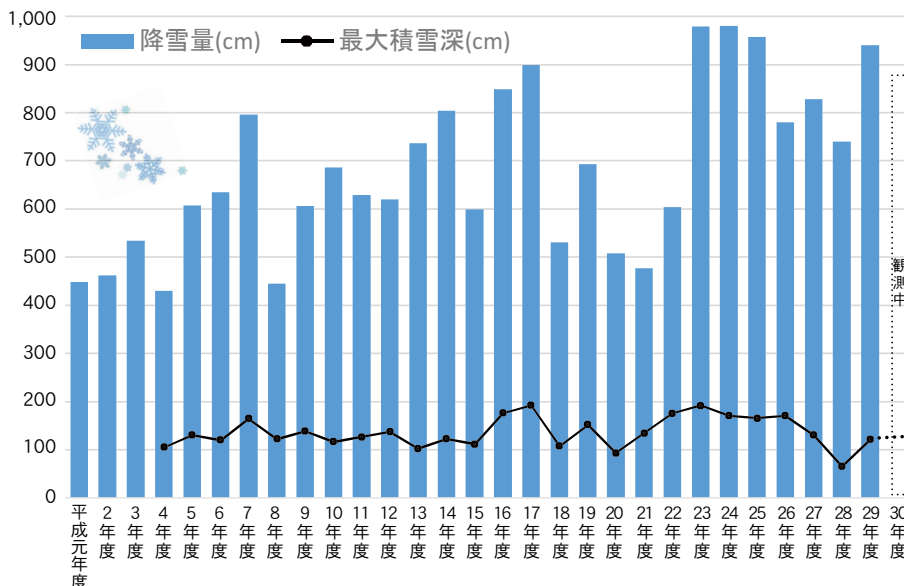
レクサンド市と姉妹都市提携 30 周年記念式典で、交流に尽力された方へ感謝状を贈呈



雄大な自然を感じる とうべつの冬

～平成の降雪量と最大積雪深をまとめました～

- ・観測地は札幌開発建設部札幌道路事務所当別分庁舎
- ・観測は 11 月から翌年 3 月
- ・積雪深の観測は平成 4 年度から



冬が近づくと「今年は雪が多くなるかな？」と気になる方が多いのではないのでしょうか。今シーズンの雪の降り始めはいつになく遅く、11月下旬でした。平成 31 年 1 月に入ると雪が一気に降り積もり、2 月 8 日には統計開始以来の「最強寒波」が北海道・東北地方にきました。当別町の平成の雪の状況は左のとおりです。平成の初めには降雪量は少なく、ここ数年は多くなっていることがわかります。新元号を迎えても、自然と上手にお付き合いしていきましょう。