

# 西当別道の駅線実証運行実績報告書（案）



## <目 次>

1 実証運行事業の背景・目的	
(1) 背景と目的	1
(2) 取組体制と検討の経緯	1
2 西当別道の駅線実証運行概要	
(1) 運行概要	2
(2) バス運行ダイヤの変更	3
(3) 期間別利用者数比較	6
3 西当別道の駅線 利用状況	
(1) 利用者数 (人)	8
(2) 日平均利用者数 (人/日)	9
(3) 便平均利用者数 (人/便)	10
(4) 便別利用者数 (人)【平日：250日 休日：120日】	11
(5) バス停別乗降者数	13
4 運行収支の状況	15
5 検証結果	
(1) 利用状況	16
(2) 満足度 (アンケート結果など)	17
(3) 運行コスト	17
6 実証運行結果を踏まえた見直し・改善の方向性	18
7 まとめ	21
8 資料編	22

# 1 実証運行事業の背景・目的

## (1) 背景と目的

平成 29 年 9 月に北欧の風道の駅とうべつが開業し、町外から多くの方が多様な交通機関で来客することが想定され、JRで来た方の足を確保することを目的として、JR太美駅から道の駅までのバス路線が必要となった。

また、当別町版CCRC構想（当別町生涯活躍のまちづくり基本構想）では西当別地区の地域公共交通の充実を図ることを目的としており、スウェーデンヒルズ地区からのJR太美駅までの便数の増加のほかスターライト地区や西当別コミュニティセンターがある太美西地区など新たな地区にバス路線を運行させて西当別地区の利便性の向上が必要となった。

上記の目的を達成するために、スウェーデンヒルズから道の駅とうべつまでのバス路線の実証運行を行った。

## (2) 取組体制と検討の経緯

実証運行にあたっては当別町地域公共交通活性化協議会にて、議論を交わした。

また、新たにバス路線が運行する地域に、赴き説明会を開催し地域の理解を得た。

開催日	会議名等	主な議論内容
平成 28 年 10 月 19 日(水)	平成 28 年度第 2 回当別町地域公共交通活性化協議会	新規路線（案）について、提案
平成 29 年 1 月 10 日（水）～ 平成 29 年 1 月 24 日（水）	平成 28 年度第 3 回当別町地域公共交通活性化協議会（書面会議）	各委員より道の駅線（案）について意見収集
平成 29 年 2 月 17 日（金）	平成 28 年度第 4 回当別町地域公共交通活性化協議会	意見集約後、運行ダイヤ（案）やバス停（案）の提案
平成 29 年 6 月 20 日（水）	西当別連絡協議会への説明会	実証運行内容の説明
平成 29 年 7 月 10 日（月）	平成 29 年度第 1 回当別町地域公共交通活性化協議会	実証運行内容の決定
平成 29 年 8 月 31 日（金）	西当別道の駅線実証運行チラシの配布	広報とうべつ 9 月とともに全戸配布
平成 30 年 1 月 19 日（金）	平成 29 年度第 3 回当別町地域公共交通活性化協議会	9 月 2 5 日～1 2 月 3 1 日までの実証運行の状況報告

## 2 西当別道の駅線実証運行概要

### (1) 運行概要

#### 【実証運行期間】

平成 29 年 9 月 25 日～平成 30 年 9 月 30 日

#### 【運行便数】

平日：19 便 休日：18 便

#### 【運行時間】

平日 7：00～19：29 休日 7：20～19：11

#### 【利用料金】

1 回 200 円 ※回数券・応援券・1 日乗車券も利用可能



## (2) バス運行ダイヤの変更

実証運行中、2度の運行ダイヤを変更。夏ダイヤと冬ダイヤへの変更。

①平成 29 年 9 月 25 日～11 月 30 日まで（2カ月6日間）

【便数】 平日：19 便 休日：18 便

【運行時間】 平日 7：00～19：26 休日 7：35～19：11

JR太美駅・道の駅方面 行き	平日(月曜～金曜)										土曜・日曜・祝日								
	1便	2便	3便	4便	5便	6便	7便	8便	9便	10便	1便	2便	3便	4便	5便	6便	7便	8便	9便
16 ヒルズE5-3-17			8:49		11:19			14:27				8:49							16:33
17 ヒルズE5-3-7			8:49		11:19			14:27				8:49							16:33
18 ヒルズE5-1-5			8:50		11:20			14:28				8:50							16:34
19 ヒルズE4-2-14			8:51		11:21			14:29				8:51							16:35
20 ヒルズE4-2-1			8:51		11:21			14:29				8:51							16:35
21 ヒルズ管理センター			8:52		11:22			14:30				8:52							16:36
22 ヒルズV2-1-13			8:53		11:23			14:31				8:53							16:37
23 ヒルズV2-1-4			8:53		11:23			14:31				8:53							16:37
24 レクサンド記念公園			8:54		11:24			14:32				8:54							16:38
25 ヒルズW2-5-5			8:55		11:25			14:33				8:55							16:39
26 獅子内会館			8:57		11:27			14:35				8:57							16:41
27 西当別中学校			8:58		11:28			14:36				8:58							16:42
28 長寿園入口			8:59		11:29			14:37				8:59							16:43
52 太美スターライト中央	7:00	7:35	9:02	9:48	11:32			14:40	15:44	16:47	7:35	9:02	9:48			12:38		14:40	16:46
53 太美スターライト南	7:00	7:35	9:02	9:48	11:32			14:40	15:44	16:47	7:35	9:02	9:48			12:38		14:40	16:46
54 西当別コミュニティーセンター	7:02	7:37	9:04	9:50	11:34			14:42	15:46	16:49	7:37	9:04	9:50			12:40		14:42	16:48
31 ふとみ銘泉	7:04	7:39	9:06	9:52	11:36			14:44	15:48	16:51	7:39	9:06	9:52			12:42		14:44	16:50
30 JR太美駅 着	7:07	7:42	9:09	9:55	11:39			14:47	15:51	16:54	7:42	9:09	9:55			12:45		14:47	16:53
30 JR太美駅 発			9:16	10:03	11:39	12:20	13:00	14:47	15:58	17:02		9:16	10:03	10:45	11:45	13:00	13:46	14:55	17:01
55 太美南			9:17	10:04	11:40	12:21	13:01	14:48	15:59	17:03		9:17	10:04	10:46	11:46	13:01	13:47	14:56	17:02
56 北欧の風 道の駅とうべつ			9:21	10:08	11:44	12:25	13:05	14:52	16:03	17:07		9:21	10:08	10:50	11:50	13:05	13:51	15:00	17:06

ヒルズ・スターライト 行き	平日(月曜～金曜)									土曜・日曜・祝日								
	1便	2便	3便	4便	5便	6便	7便	8便	9便	1便	2便	3便	4便	5便	6便	7便	8便	9便
56 北欧の風 道の駅とうべつ		10:32	12:05	12:45	13:31	15:00	16:10	17:30	18:53		10:30	11:20	12:06	13:20	14:00	15:24	17:30	18:39
55 太美南		10:34	12:07	12:47	13:33	15:02	16:12	17:32	18:55		10:32	11:22	12:08	13:22	14:02	15:26	17:32	18:41
30 JR太美駅 着		10:37	12:10	12:50	13:36	15:05	16:15	17:35	18:58		10:35	11:25	12:11	13:25	14:05	15:29	17:35	18:44
30 JR太美駅 発	7:50	10:37			13:36	15:13	16:15	17:35	19:06	7:50		12:16		14:14	15:35	17:35	18:51	
31 ふとみ銘泉	7:51	10:38			13:37	15:14	16:16	17:36	19:07	7:51		12:17		14:15	15:36	17:36	18:52	
54 西当別コミュニティーセンター	7:53	10:40			13:39	15:16	16:18	17:38	19:09	7:53		12:19		14:17	15:38	17:38	18:54	
53 太美スターライト中央	7:55	10:42			13:41	15:18	16:20	17:40	19:11	7:55		12:21		14:19	15:40	17:40	18:56	
52 太美スターライト南	7:55	10:42			13:41	15:18	16:20	17:40	19:11	7:55		12:21		14:19	15:40	17:40	18:56	
28 長寿園入口	7:57	10:44			13:43			17:42	19:13	7:57						15:42	17:42	18:58
27 西当別中学校	7:58	10:45			13:44			17:43	19:14	7:58						15:43	17:43	18:59
26 獅子内会館	7:59	10:46			13:45			17:44	19:15	7:59						15:44	17:44	19:00
25 ヒルズW2-5-5	8:02	10:49			13:48			17:47	19:18	8:02						15:47	17:47	19:03
24 レクサンド記念公園	8:03	10:50			13:49			17:48	19:19	8:03						15:48	17:48	19:04
23 ヒルズV2-1-4	8:04	10:51			13:50			17:49	19:20	8:04						15:49	17:49	19:05
22 ヒルズV2-1-13	8:04	10:51			13:50			17:49	19:20	8:04						15:49	17:49	19:05
21 ヒルズ管理センター	8:05	10:52			13:51			17:50	19:21	8:05						15:50	17:50	19:06
20 ヒルズE4-2-1	8:05	10:52			13:51			17:50	19:21	8:05						15:50	17:50	19:06
19 ヒルズE4-2-14	8:06	10:53			13:52			17:51	19:22	8:06						15:51	17:51	19:07
18 ヒルズE5-1-5	8:06	10:53			13:52			17:51	19:22	8:06						15:51	17:51	19:07
17 ヒルズE5-3-7	8:07	10:54			13:53			17:52	19:23	8:07						15:52	17:52	19:08
16 ヒルズE5-3-17	8:10	10:57			13:56			17:55	19:26	8:10						15:55	17:55	19:11

- ・西当別道の駅線の実証運行開始にあたっては、利用者の多い時間帯やJR太美駅からJR札幌駅への発着時間に合わせてバスの時間を調整した。

②平成 29 年 12 月 1 日より冬ダイヤ（4カ月間）

【便数】 平日：19 便 休日：18 便

【運行時間】 平日 7：00～19：26 休日 7：35～19：11

JR太美駅・道の駅方面 行き	平日(月曜～金曜)										土曜・日曜・祝日										
	1便	2便	3便	4便	5便	6便	7便	8便	9便	10便	1便	2便	3便	4便	5便	6便	7便	8便	9便		
16	ヒルズE5-3-17			8:49		11:19				14:27				8:49					16:33		
17	ヒルズE5-3-7			8:49		11:19				14:27				8:49					16:33		
18	ヒルズE5-1-5			8:50		11:20				14:28				8:50					16:34		
19	ヒルズE4-2-14			8:51		11:21				14:29				8:51					16:35		
20	ヒルズ防災センター前			8:51		11:21				14:29				8:51					16:35		
21	ヒルズ管理センター			8:52		11:22				14:30				8:52					16:36		
22	ヒルズV2-1-13			8:53		11:23				14:31				8:53					16:37		
23	ヒルズV2-1-4			8:53		11:23				14:31				8:53					16:37		
24	レクサンド記念公園			8:54		11:24				14:32				8:54					16:38		
25	ヒルズW2-5-5			8:55		11:25				14:33				8:55					16:39		
26	獅子内会館			8:57		11:27				14:35				8:57					16:41		
27	西当別中学校			8:58		11:28				14:36				8:58					16:42		
28	長寿園入口			8:59		11:29				14:37				8:59					16:43		
52	太美スターライト中央	7:00	7:35	9:02	9:48	11:32				14:40	15:44	16:47	7:35	9:02	9:48			12:43	14:40	16:46	
53	太美スターライト南	7:00	7:35	9:02	9:48	11:32				14:40	15:44	16:47	7:35	9:02	9:48			12:43	14:40	16:46	
54	西当別コミュニティーセンター	7:02	7:37	9:04	9:50	11:34				14:42	15:46	16:49	7:37	9:04	9:50			12:45	14:42	16:48	
31	ふとみ銘泉	7:04	7:39	9:06	9:52	11:36				14:44	15:48	16:51	7:39	9:06	9:52			12:47	14:44	16:50	
30	JR太美駅 着	7:07	7:42	9:09	9:55	11:39				14:47	15:51	16:54	7:42	9:09	9:55			12:50	14:47	16:53	
30	JR太美駅 発			9:16	10:03	11:39	12:20	13:00		14:53	15:58	17:02		9:16	10:03	10:45	11:46	13:00	13:46	14:55	17:01
55	太美南			9:17	10:04	11:40	12:21	13:01		14:54	15:59	17:03		9:17	10:04	10:46	11:47	13:01	13:47	14:56	17:02
56	北欧の風 道の駅 とうべつ			9:23	10:10	11:46	12:27	13:07		15:00	16:05	17:09		9:23	10:10	10:52	11:53	13:07	13:53	15:02	17:08

ヒルズ・スターライト 行き	平日(月曜～金曜)									土曜・日曜・祝日									
	1便	2便	3便	4便	5便	6便	7便	8便	9便	1便	2便	3便	4便	5便	6便	7便	8便	9便	
56	北欧の風 道の駅 とうべつ		10:30	12:05	12:44	13:29	15:23	16:10	17:28	18:52		10:30	11:18	12:05	13:18	14:00	15:22	17:28	18:37
55	太美南		10:32	12:07	12:46	13:31	15:25	16:12	17:30	18:54		10:32	11:20	12:07	13:20	14:02	15:24	17:30	18:39
30	JR太美駅 着		10:37	12:12	12:51	13:36	15:30	16:17	17:35	18:59		10:37	11:25	12:12	13:25	14:07	15:29	17:35	18:44
30	JR太美駅 発	7:50	10:37			13:36	15:36	16:17	17:35	19:06	7:50			12:16		14:14	15:35	17:35	18:51
31	ふとみ銘泉	7:51	10:38			13:37	15:37	16:18	17:36	19:07	7:51			12:17		14:15	15:36	17:36	18:52
54	西当別コミュニティーセンター	7:53	10:40			13:39	15:39	16:20	17:38	19:09	7:53			12:19		14:17	15:38	17:38	18:54
53	太美スターライト中央	7:55	10:42			13:41	15:41	16:22	17:40	19:11	7:55			12:21		14:19	15:40	17:40	18:56
52	太美スターライト南	7:55	10:42			13:41	15:41	16:22	17:40	19:11	7:55			12:21		14:19	15:40	17:40	18:56
28	長寿園入口	7:57	10:44			13:43			17:42	19:13	7:57						15:42	17:42	18:58
27	西当別中学校	7:58	10:45			13:44			17:43	19:14	7:58						15:43	17:43	18:59
26	獅子内会館	7:59	10:46			13:45			17:44	19:15	7:59						15:44	17:44	19:00
25	ヒルズW2-5-5	8:02	10:49			13:48			17:47	19:18	8:02						15:47	17:47	19:03
24	レクサンド記念公園	8:03	10:50			13:49			17:48	19:19	8:03						15:48	17:48	19:04
23	ヒルズV2-1-4	8:04	10:51			13:50			17:49	19:20	8:04						15:49	17:49	19:05
22	ヒルズV2-1-13	8:04	10:51			13:50			17:49	19:20	8:04						15:49	17:49	19:05
21	ヒルズ管理センター	8:05	10:52			13:51			17:50	19:21	8:05						15:50	17:50	19:06
20	ヒルズ防災センター前	8:05	10:52			13:51			17:50	19:21	8:05						15:50	17:50	19:06
19	ヒルズE4-2-14	8:06	10:53			13:52			17:51	19:22	8:06						15:51	17:51	19:07
18	ヒルズE5-1-5	8:06	10:53			13:52			17:51	19:22	8:06						15:51	17:51	19:07
17	ヒルズE5-3-7	8:07	10:54			13:53			17:52	19:23	8:07						15:52	17:52	19:08
16	ヒルズE5-3-17	8:10	10:57			13:56			17:55	19:26	8:10						15:55	17:55	19:11

主な変更点

- ・雪の影響で運行時間が、夏よりかかるため全体的に運行時間を延ばした。
- ・道の駅とうべつ利用者等の動向に合わせてJR太美駅に行けるように便の時間を調整した。

③平成 30 年 4 月 1 日より夏ダイヤ（8カ月間）

【便数】 平日：19 便 休日：18 便

【運行時間】 平日 7：00～19：29 休日 7：20～18：45

JR太美駅・道の駅方面 行き	平日(月曜～金曜)										土曜・日曜・祝日								
	1便	2便	3便	4便	5便	6便	7便	8便	9便	10便	1便	2便	3便	4便	5便	6便	7便	8便	9便
16 ヒルズE5-3-17			8:47		11:17			14:25	15:29	16:32			8:47						16:32
17 ヒルズE5-3-7			8:48		11:18			14:26	15:30	16:33			8:48						16:33
18 ヒルズE5-1-5			8:49		11:19			14:27	15:31	16:34			8:49						16:34
19 ヒルズE4-2-14			8:50		11:20			14:28	15:32	16:35			8:50						16:35
20 ヒルズ防災センター前			8:50		11:20			14:28	15:32	16:35			8:50						16:35
21 ヒルズ管理センター			8:51		11:21			14:29	15:33	16:36			8:51						16:36
22 ヒルズV2-1-13			8:52		11:22			14:30	15:34	16:37			8:52						16:37
23 ヒルズV2-1-4			8:52		11:22			14:30	15:34	16:37			8:52						16:37
24 レクサンド記念公園			8:53		11:23			14:31	15:35	16:38			8:53						16:38
25 ヒルズW2-5-5			8:54		11:24			14:32	15:36	16:39			8:54						16:39
26 獅子内会館			8:57		11:27			14:35	15:39	16:42			8:57						16:42
27 西当別中学校			8:58		11:28			14:36	15:40	16:43			8:58						16:43
28 長寿園入口			8:59		11:29			14:37	15:41	16:44			8:59						16:44
52 太美スターライト中央	7:00	7:20	9:02	9:48	11:32			14:40	15:44	16:47	7:20	9:02	9:48			12:44		14:40	16:47
53 太美スターライト南	7:00	7:20	9:02	9:48	11:32			14:40	15:44	16:47	7:20	9:02	9:48			12:44		14:40	16:47
54 西当別コミュニティーセンター	7:02	7:22	9:04	9:50	11:34			14:42	15:46	16:49	7:22	9:04	9:50			12:46		14:42	16:49
31 ふとみ銘泉	7:04	7:24	9:06	9:52	11:36			14:44	15:48	16:51	7:24	9:06	9:52			12:48		14:44	16:51
30 JR太美駅 着	7:07	7:27	9:09	9:55	11:39			14:47	15:51	16:54	7:27	9:09	9:55			12:51		14:47	16:54
30 JR太美駅 発		7:37	9:19	10:05	11:39	12:22	13:17	14:57	16:00	17:04	7:37	9:19	10:05	10:47	11:49	13:01	13:49	14:57	17:04
55 太美南		7:38	9:20	10:06	11:40	12:23	13:18	14:58	16:01	17:05	7:38	9:20	10:06	10:48	11:50	13:02	13:50	14:58	17:05
56 北欧の風 道の駅とうべつ		7:44	9:26	10:12	11:46	12:29	13:24	15:04	16:07	17:11	7:44	9:26	10:12	10:54	11:56	13:08	13:56	15:04	17:11

ヒルズ・スターライト 行き	平日(月曜～金曜)										土曜・日曜・祝日								
	1便	2便	3便	4便	5便	6便	7便	8便	9便	1便	2便	3便	4便	5便	6便	7便	8便	9便	
56 北欧の風 道の駅とうべつ		10:28	12:05	12:44	13:29	15:23	16:10	17:33	19:02		10:30	11:19	12:05	13:19	14:00	15:23	17:31	18:10	
55 太美南		10:30	12:07	12:46	13:31	15:25	16:12	17:35	19:04		10:32	11:21	12:07	13:21	14:02	15:25	17:33	18:12	
30 JR太美駅 着		10:35	12:12	12:51	13:36	15:30	16:17	17:40	19:09		10:37	11:26	12:12	13:26	14:07	15:30	17:38	18:17	
30 JR太美駅 発	7:55	10:35			13:36		16:17	17:40	19:09	7:55			12:22	14:17	15:40	17:38	18:25		
31 ふとみ銘泉	7:56	10:36			13:37		16:18	17:41	19:10	7:56			12:23	14:18	15:41	17:39	18:26		
54 西当別コミュニティーセンター	7:58	10:38			13:39		16:20	17:43	19:12	7:58			12:25	14:20	15:43	17:41	18:28		
53 太美スターライト中央	8:00	10:40			13:41		16:22	17:45	19:14	8:00			12:27	14:22	15:45	17:43	18:30		
52 太美スターライト南	8:00	10:40			13:41		16:23	17:45	19:14	8:00			12:28	14:23	15:45	17:43	18:30		
28 長寿園入口	8:02	10:42			13:43		17:47	19:16	8:02						15:47	17:45	18:32		
27 西当別中学校	8:03	10:43			13:44		17:48	19:17	8:03						15:48	17:46	18:33		
26 獅子内会館	8:04	10:44			13:45		17:49	19:18	8:04						15:49	17:47	18:34		
25 ヒルズW2-5-5	8:06	10:46			13:47		17:51	19:20	8:06						15:51	17:49	18:36		
24 レクサンド記念公園	8:07	10:47			13:48		17:52	19:21	8:07						15:52	17:50	18:37		
23 ヒルズV2-1-4	8:08	10:48			13:49		17:53	19:22	8:08						15:53	17:51	18:38		
22 ヒルズV2-1-13	8:08	10:48			13:49		17:53	19:22	8:08						15:53	17:51	18:38		
21 ヒルズ管理センター	8:09	10:49			13:50		17:54	19:23	8:09						15:54	17:52	18:39		
20 ヒルズ防災センター前	8:10	10:50			13:51		17:55	19:24	8:10						15:55	17:53	18:40		
19 ヒルズE4-2-14	8:11	10:51			13:52		17:56	19:25	8:11						15:56	17:54	18:41		
18 ヒルズE5-1-5	8:11	10:51			13:52		17:56	19:25	8:11						15:56	17:54	18:41		
17 ヒルズE5-3-7	8:12	10:52			13:53		17:57	19:26	8:12						15:57	17:55	18:42		
16 ヒルズE5-3-17	8:15	10:55			13:56		18:00	19:29	8:15						16:00	17:58	18:45		

主な変更点

- ・道の駅とうべつ利用者等の動向に合わせて、朝の時間帯に道の駅とうべつまで行くように変更した。
- ・利用者の多い夕方時間帯の便について、利用者の多いスウェーデンヒルズからの発車に変更し、スウェーデンヒルズ地区の利便性の向上を図った。



### (3) 期間別利用者数比較

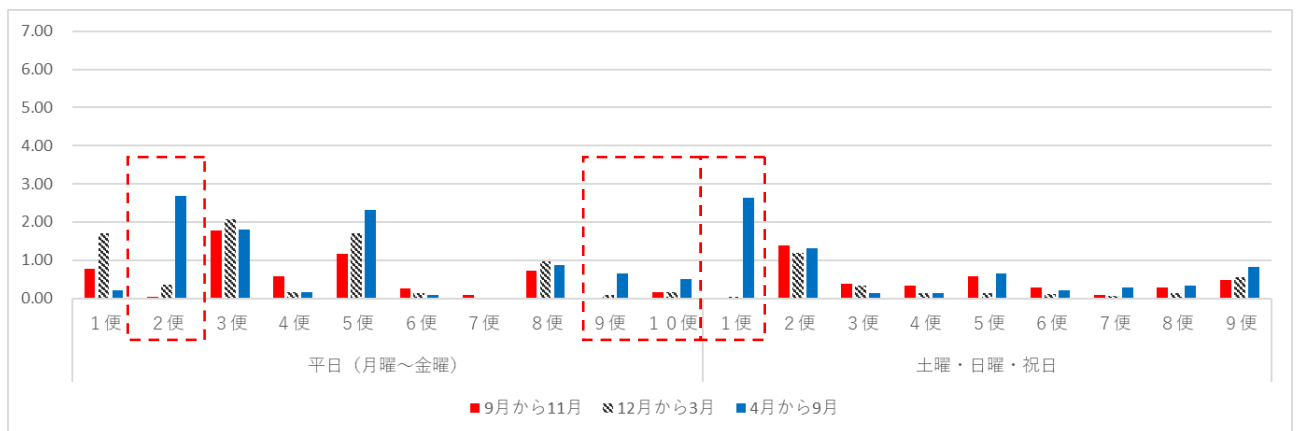
JR 太美駅・道の駅方面 行き

便別利用者人数 (人)

期間	平日(月曜～金曜)										土曜・日曜・祝日								
	1便	2便	3便	4便	5便	6便	7便	8便	9便	10便	1便	2便	3便	4便	5便	6便	7便	8便	9便
9月から11月	35	2	82	26	54	12	4	33	1	7	0	29	8	7	12	6	2	6	10
12月から3月	136	28	165	13	137	10	1	78	7	13	1	48	13	5	5	4	2	5	22
4月から9月	25	334	223	19	286	10	3	107	79	63	156	78	8	8	39	12	16	20	48

便別 1日あたりの平均人数 (人)

期間	平日(月曜～金曜)										土曜・日曜・祝日								
	1便	2便	3便	4便	5便	6便	7便	8便	9便	10便	1便	2便	3便	4便	5便	6便	7便	8便	9便
9月から11月	0.76	0.04	1.78	0.57	1.17	0.26	0.09	0.72	0.02	0.15	0.00	1.38	0.38	0.33	0.57	0.29	0.10	0.29	0.48
12月から3月	1.70	0.35	2.06	0.16	1.71	0.13	0.01	0.98	0.09	0.16	0.03	1.20	0.33	0.13	0.13	0.10	0.05	0.13	0.55
4月から9月	0.20	2.69	1.80	0.15	2.31	0.08	0.02	0.86	0.64	0.51	2.64	1.32	0.14	0.14	0.66	0.20	0.27	0.34	0.81



参考：期間別利用者数及び1日平均人数 (人)

期間	利用者数		平均人数		日数	
	平日	休日	平日	休日	平日	休日
9月から11月	256	80	5.57	3.81	46	21
12月から3月	588	105	7.35	2.63	80	40
4月から9月	1,149	385	9.27	6.53	124	59

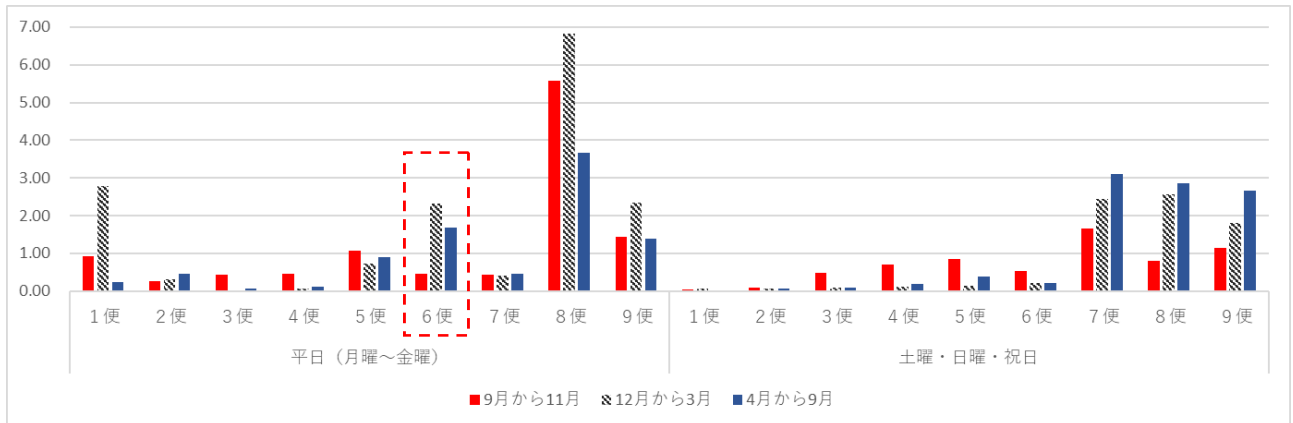
# ヒルズ・スターライト 行き

## 便別利用者人数 (人)

期間	平日(月曜～金曜)									土曜・日曜・祝日								
	1便	2便	3便	4便	5便	6便	7便	8便	9便	1便	2便	3便	4便	5便	6便	7便	8便	9便
9月から11月	42	12	20	21	49	21	20	256	66	2	2	10	15	18	11	35	17	24
12月から3月	223	25	0	6	59	186	32	546	188	6	3	4	5	6	9	98	103	72
4月から9月	30	56	9	13	111	210	58	456	172	3	4	5	11	22	13	183	168	157

## 便別 1日あたりの平均人数 (人)

期間	平日(月曜～金曜)									土曜・日曜・祝日								
	1便	2便	3便	4便	5便	6便	7便	8便	9便	1便	2便	3便	4便	5便	6便	7便	8便	9便
9月から11月	0.91	0.26	0.43	0.46	1.07	0.46	0.43	5.57	1.43	0.04	0.10	0.48	0.71	0.86	0.52	1.67	0.81	1.14
12月から3月	2.79	0.31	0.00	0.08	0.74	2.33	0.40	6.83	2.35	0.08	0.08	0.10	0.13	0.15	0.23	2.45	2.58	1.80
4月から9月	0.24	0.45	0.07	0.10	0.90	1.69	0.47	3.68	1.39	0.02	0.07	0.08	0.19	0.37	0.22	3.10	2.85	2.66



## 参考：期間別利用者数及び1日平均人数 (人)

期間	利用者数		平均人数		日数	
	平日	休日	平日	休日	平日	休日
9月から11月	507	134	11.02	6.38	46	21
12月から3月	1,265	306	15.81	7.65	80	40
4月から9月	1,115	566	8.99	9.59	124	59

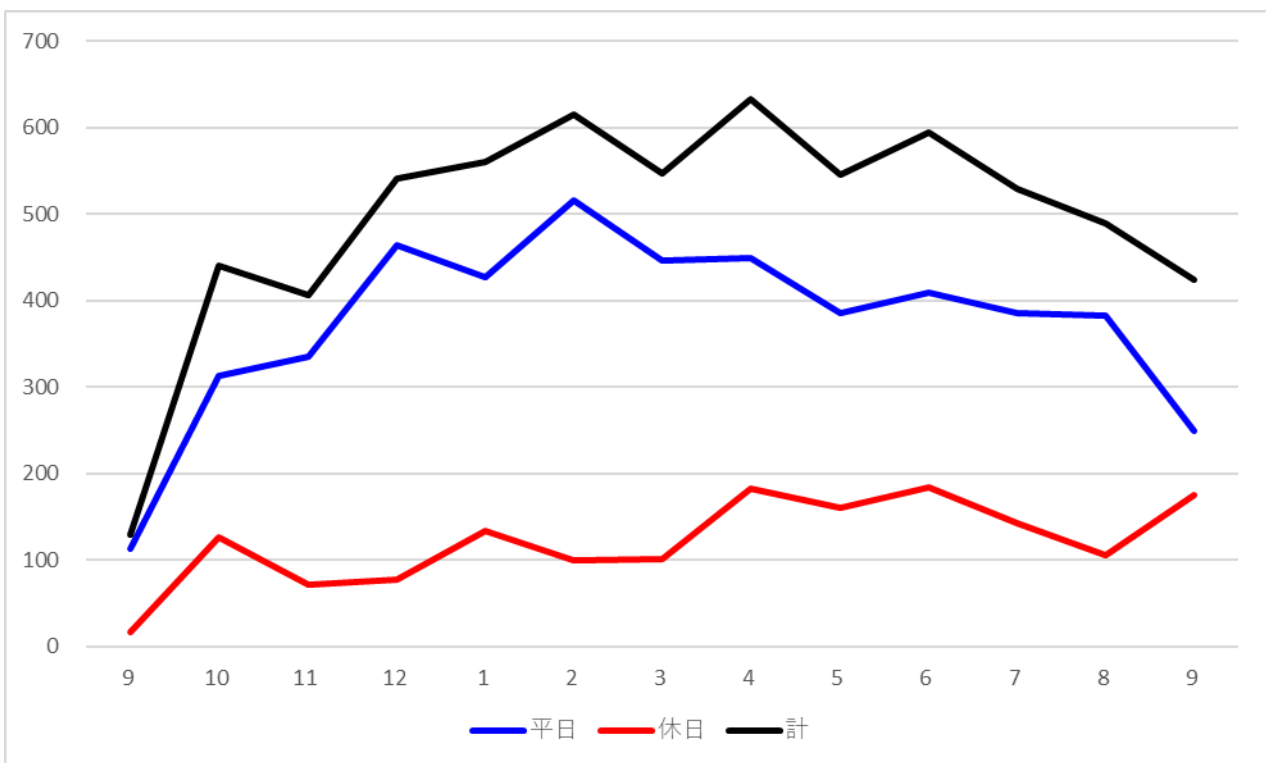
### 3 西当別道の駅線 利用状況

平成 29 年 9 月 25 日～平成 30 年 9 月 30 日の 370 日間

#### (1) 利用者数 (人)

総計 : 6,456 人      内訳 : 平日 : 4,878 人    休日 : 1,578 人

月	平日	休日	計
9	113	17	130
10	313	127	440
11	335	72	407
12	464	77	541
1	427	134	561
2	516	99	615
3	446	101	547
4	450	183	633
5	386	160	546
6	410	184	594
7	386	143	529
8	383	106	489
9	249	175	424
合計	4,878	1,578	6,456

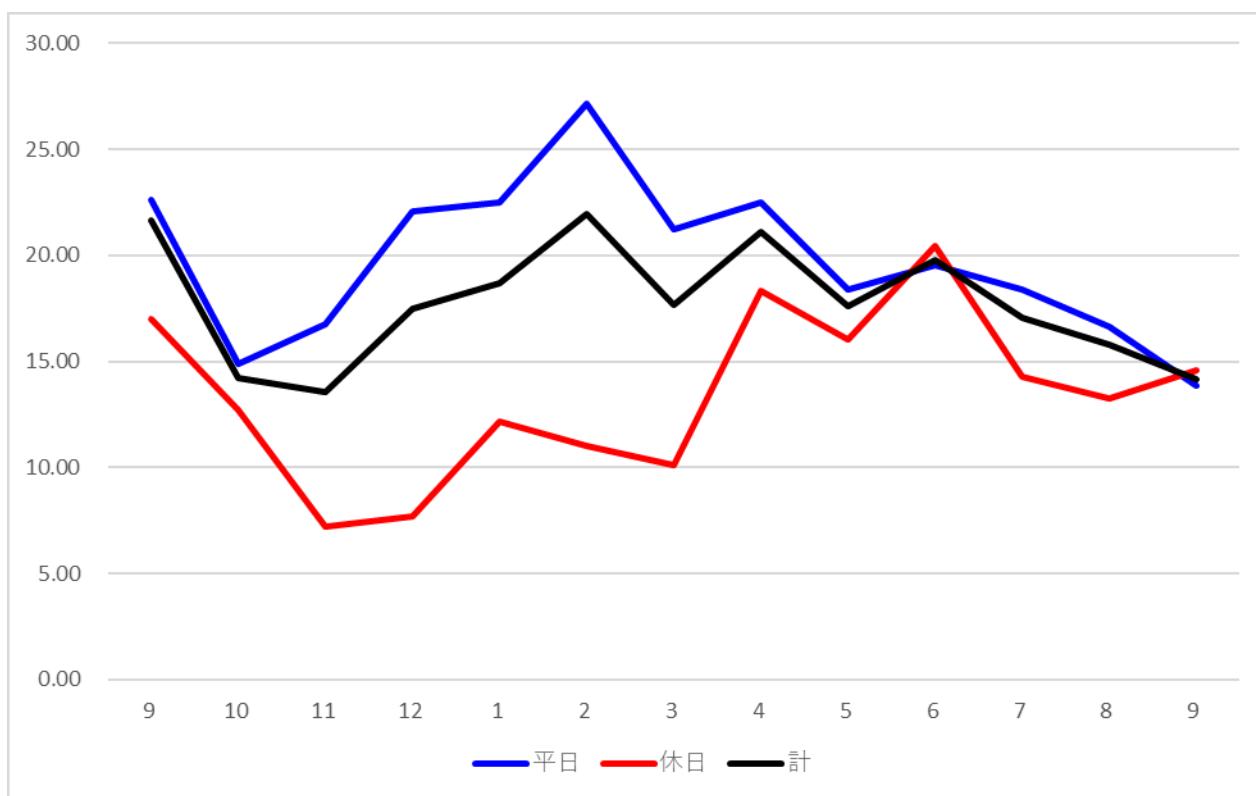


## (2) 日平均利用者数 (人/日)

総計 (370 日) : 17.45 人/日

内訳 : 平日 (250 日) : 19.51 人/日 休日 (120 日) : 13.15 人/日

月	日数 (平日)	平日	日数 (休日)	休日	日数 (合計)	計
9	5	22.60	1	17.00	6	21.67
10	21	14.90	10	12.70	31	14.19
11	20	16.75	10	7.20	30	13.57
12	21	22.10	10	7.70	31	17.45
1	19	22.47	11	12.18	30	18.70
2	19	27.16	9	11.00	28	21.96
3	21	21.24	10	10.10	31	17.65
4	20	22.50	10	18.30	30	21.10
5	21	18.38	10	16.00	31	17.61
6	21	19.52	9	20.44	30	19.80
7	21	18.38	10	14.30	31	17.06
8	23	16.65	8	13.25	31	15.77
9	18	13.83	12	14.58	30	14.13
合計	250		120		370	

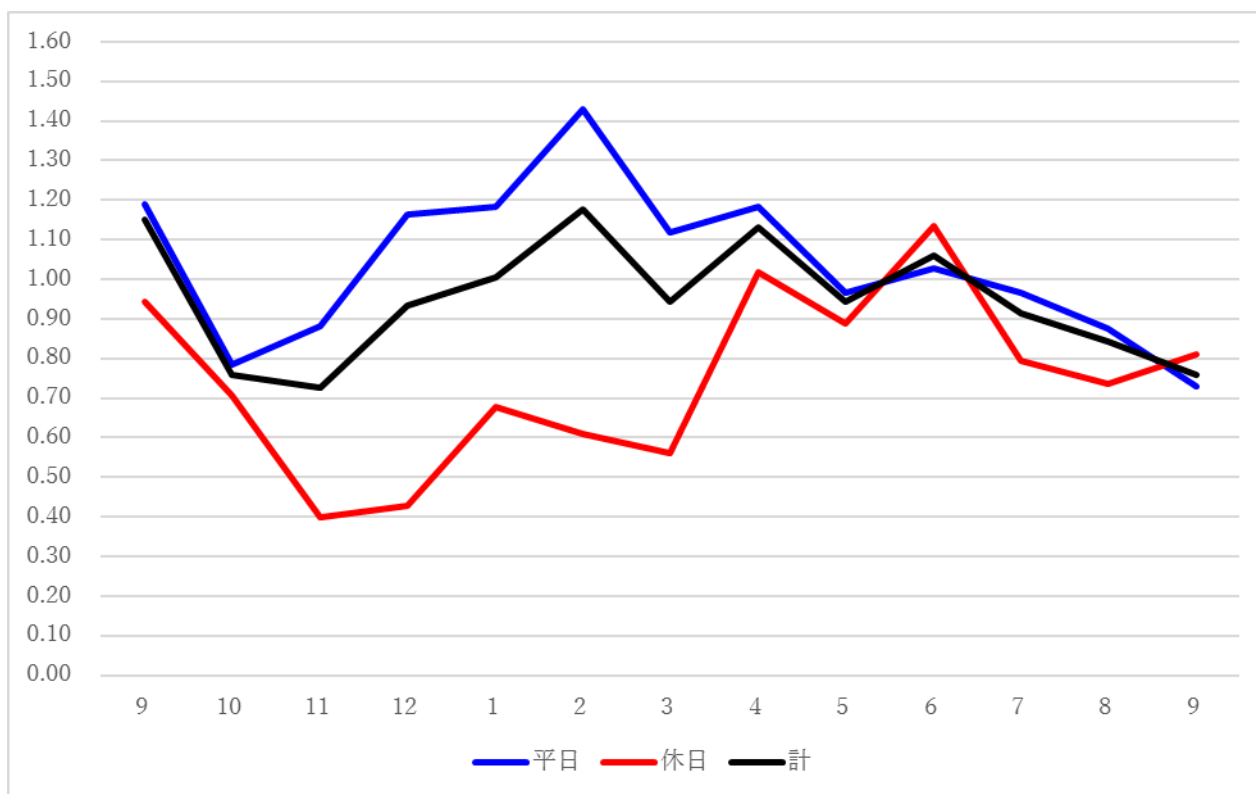


### (3) 便平均利用者数 (人/便)

総計 (6,910 便) : 0.93 人/便

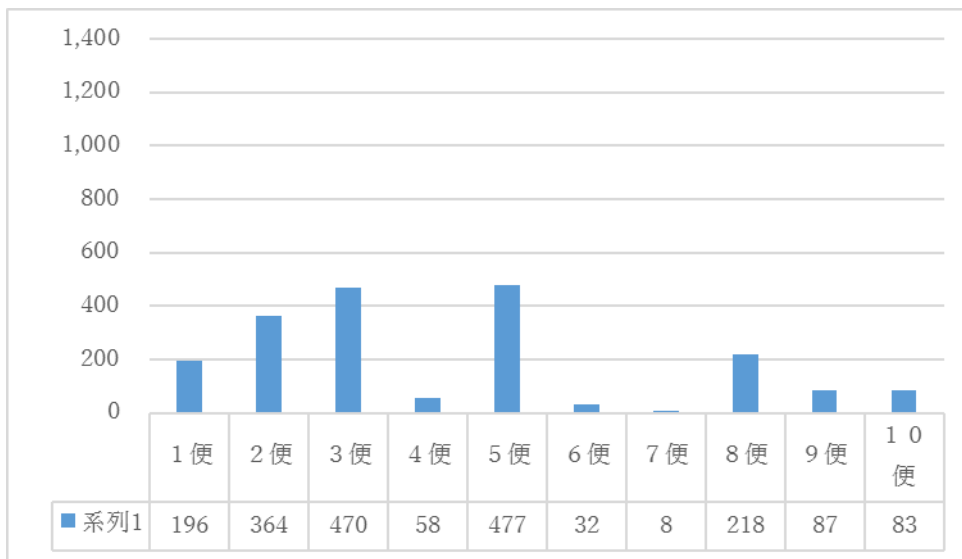
内訳 : 平日 (4,750 便) : 1.03 人/便 休日 (2,160 便) : 0.73 人/便

月	便数 (平日)	平日	便数 (休日)	休日	便数 (合計)	計
9	95	1.19	18	0.94	113	1.15
10	399	0.78	180	0.71	579	0.76
11	380	0.88	180	0.40	560	0.73
12	399	1.16	180	0.43	579	0.93
1	361	1.18	198	0.68	559	1.00
2	361	1.43	162	0.61	523	1.18
3	399	1.12	180	0.56	579	0.94
4	380	1.18	180	1.02	560	1.13
5	399	0.97	180	0.89	579	0.94
6	399	1.03	162	1.14	561	1.06
7	399	0.97	180	0.79	579	0.91
8	437	0.88	144	0.74	581	0.84
9	342	0.73	216	0.81	558	0.76
合計	4,750		2,160		6,910	

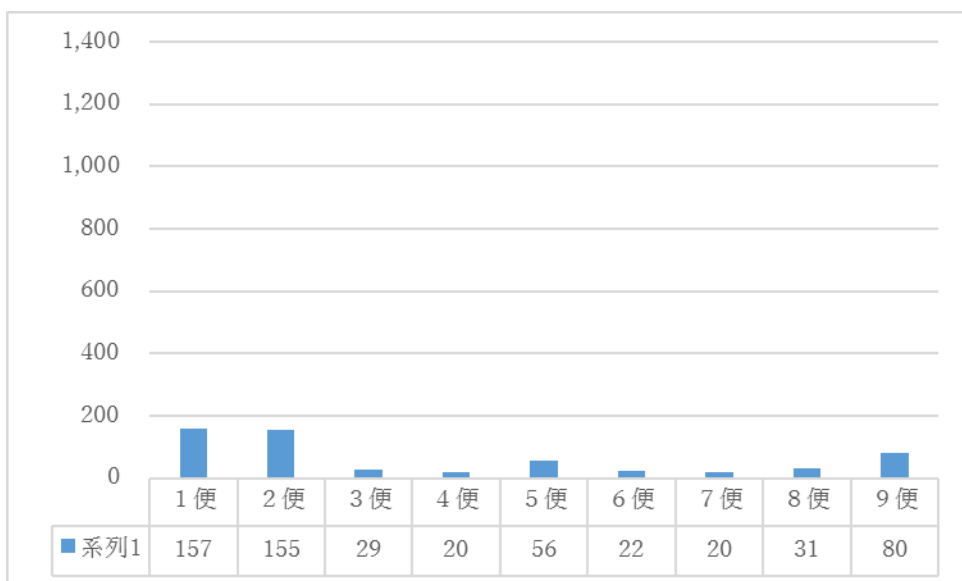


**（４）便別利用者数（人）【平日：250日 休日：120日】**

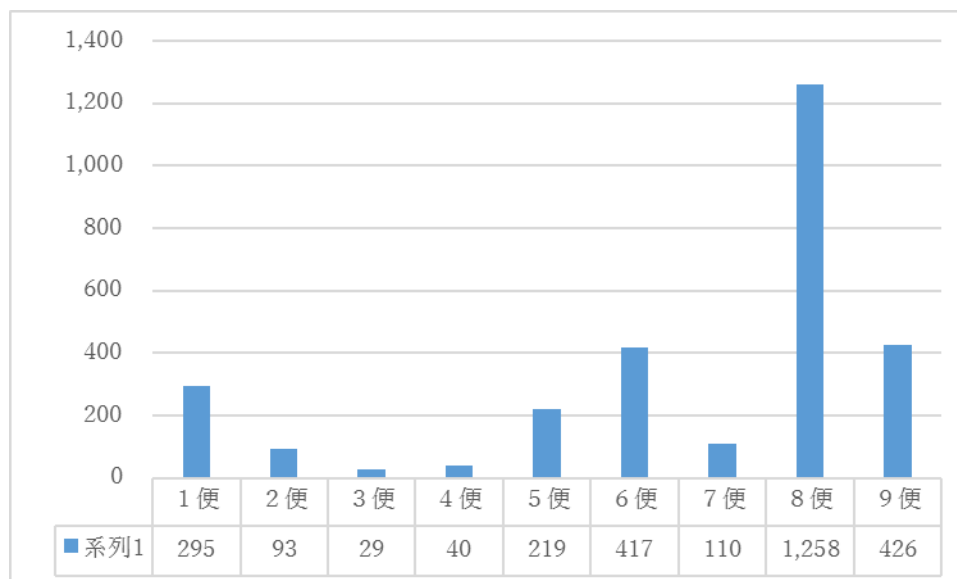
**【平日】 JR太美駅・道の駅行 計 1,993 人**



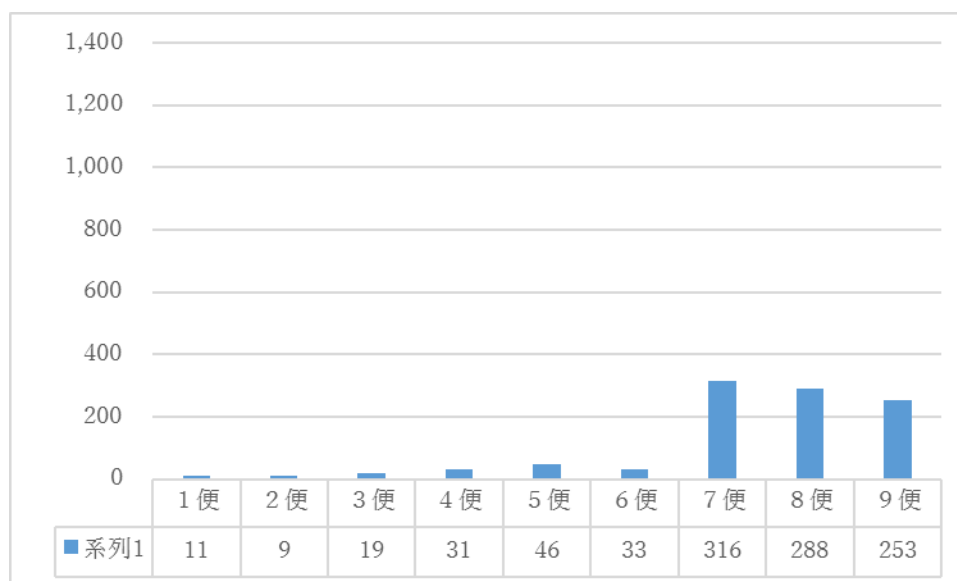
**【休日】 JR太美駅・道の駅行 計 570 人**



## 【平日】 ヒルズ・スターライト行 計 2,887 人



## 【休日】 ヒルズ・スターライト行 計 1,006 人

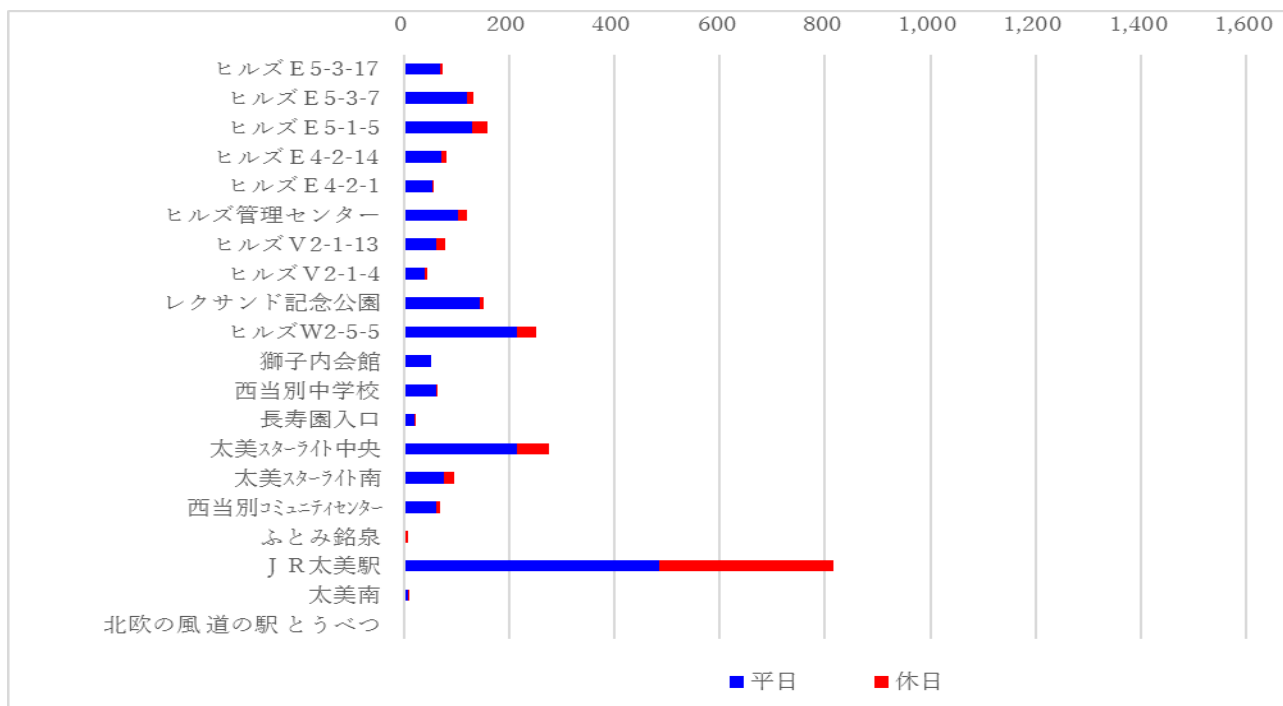


## (5) バス停別乗降者数

J R太美駅・道の駅行

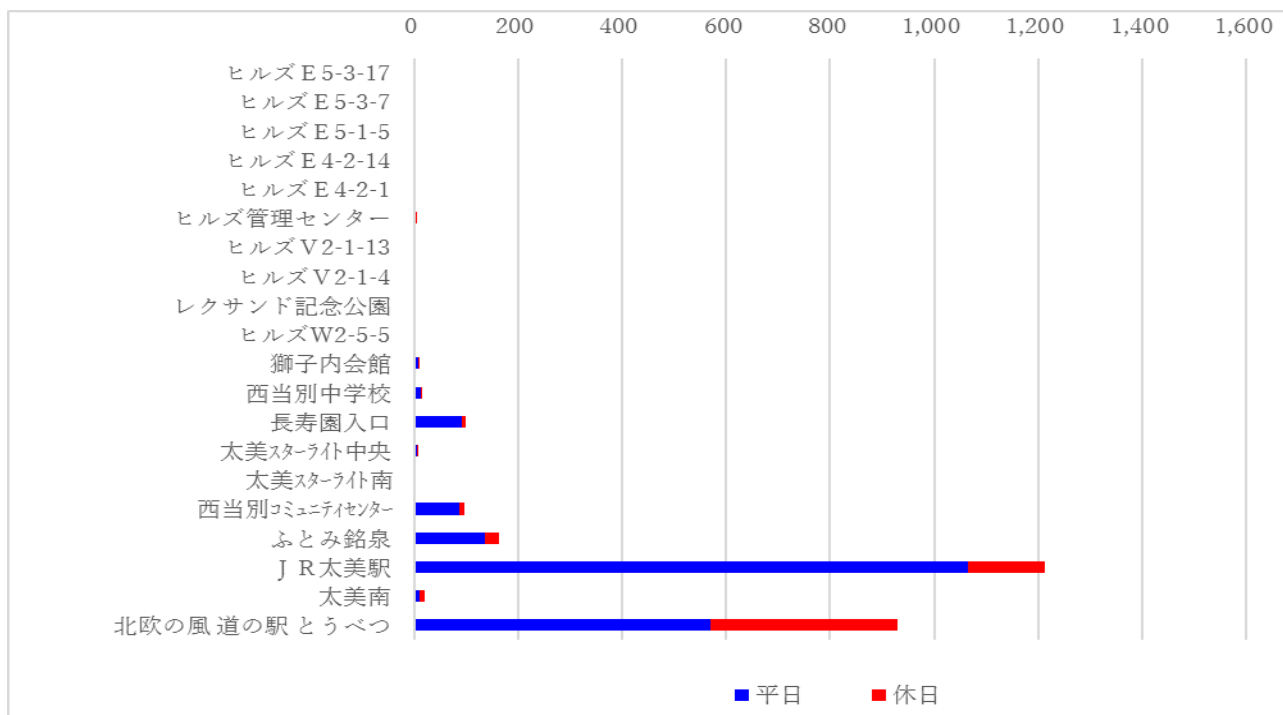
### 【乗車】

乗車	ヒルズE5-3-17	ヒルズE5-3-7	ヒルズE5-1-5	ヒルズE4-2-14	ヒルズE4-2-1	ヒルズ管理センター	ヒルズV2-1-13	ヒルズV2-1-4	レクサンド記念公園	ヒルズW2-5-5	獅子内会館	西当別中学校	長寿園入口	太美スターライト中央	太美スターライト南	西当別コミュニティセンター	ふとみ銘泉	J R太美駅	太美南	北欧の風道の駅とうべつ	合計
平日	68	120	129	71	55	103	62	39	144	216	53	62	20	216	77	62	2	485	9	0	1,993
休日	7	13	31	9	3	17	17	6	7	36	0	1	1	60	19	6	5	331	1	0	570
合計	75	133	160	80	58	120	79	45	151	252	53	63	21	276	96	68	7	816	10	0	2,563



### 【降車】

降車	ヒルズE5-3-17	ヒルズE5-3-7	ヒルズE5-1-5	ヒルズE4-2-14	ヒルズE4-2-1	ヒルズ管理センター	ヒルズV2-1-13	ヒルズV2-1-4	レクサンド記念公園	ヒルズW2-5-5	獅子内会館	西当別中学校	長寿園入口	太美スターライト中央	太美スターライト南	西当別コミュニティセンター	ふとみ銘泉	J R太美駅	太美南	北欧の風道の駅とうべつ	合計
平日	0	0	0	0	0	2	0	1	0	4	8	12	91	5	4	87	135	1,064	11	569	1,993
休日	0	0	1	0	0	3	1	0	0	0	1	1	7	2	0	10	27	148	9	360	570
合計	0	0	1	0	0	5	1	1	0	4	9	13	98	7	4	97	162	1,212	20	929	2,563

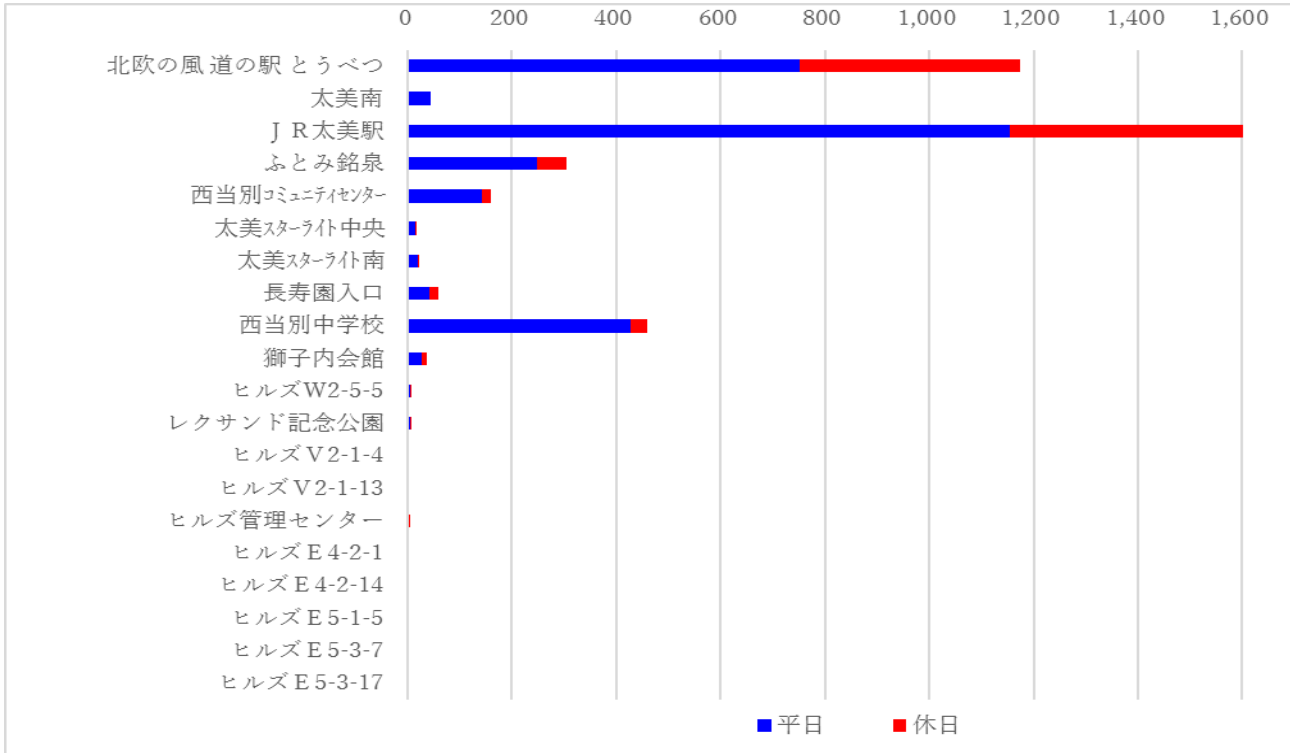




# ヒルズ・スターライト行

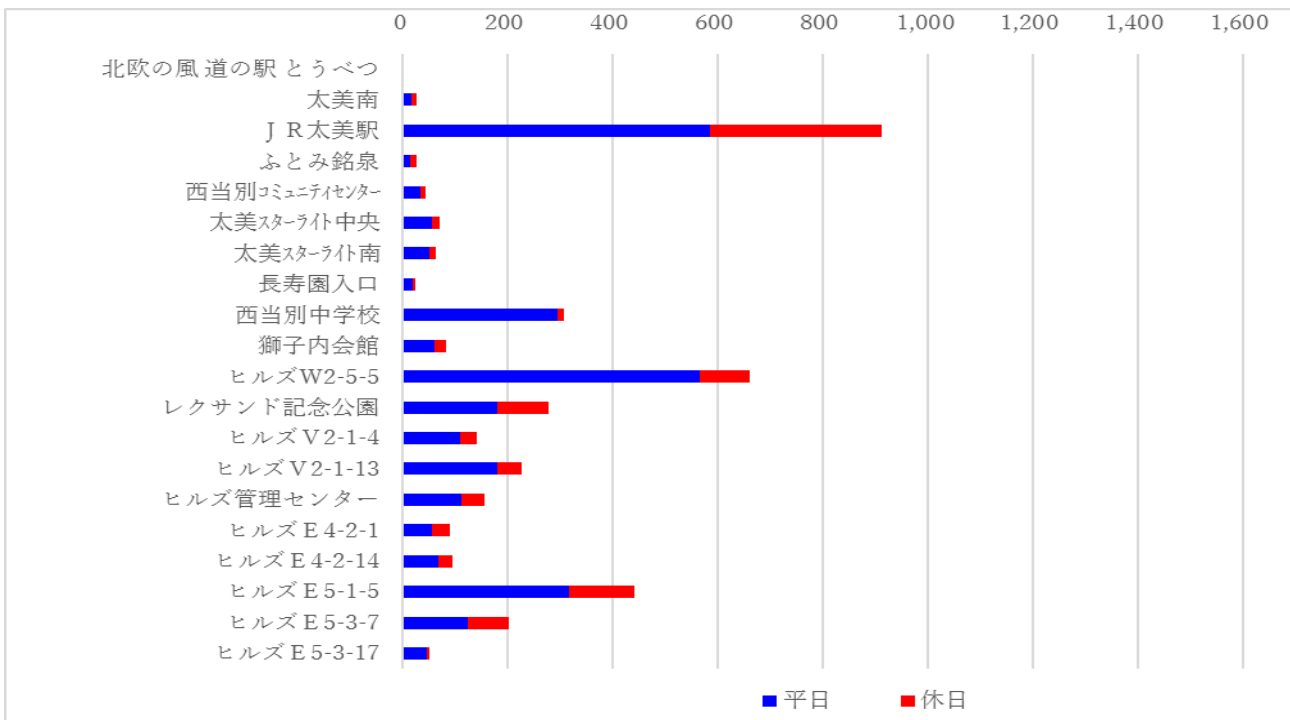
## 【乗車】

乗車	北欧の風道の駅とうべつ	太美南	J R太美駅	ふとみ銘泉	西当別コミュニティセンター	太美スターライト中央	太美スターライト南	長寿園入口	西当別中学校	獅子内会館	ヒルズW2-5-5	レクサンド記念公園	ヒルズV2-1-4	ヒルズV2-1-13	ヒルズ管理センター	ヒルズE4-2-1	ヒルズE4-2-14	ヒルズE5-1-5	ヒルズE5-3-7	ヒルズE5-3-17	合計	
平日	752	44	1,154	249	142	14	20	42	427	28	6	6	1	0	2	0	0	0	0	0	0	2,887
休日	422	0	447	56	18	1	1	17	32	8	1	2	0	0	1	0	0	0	0	0	0	1,006
合計	1,174	44	1,601	305	160	15	21	59	459	36	7	8	1	0	3	0	0	0	0	0	0	3,893



## 【降車】

降車	北欧の風道の駅とうべつ	太美南	J R太美駅	ふとみ銘泉	西当別コミュニティセンター	太美スターライト中央	太美スターライト南	長寿園入口	西当別中学校	獅子内会館	ヒルズW2-5-5	レクサンド記念公園	ヒルズV2-1-4	ヒルズV2-1-13	ヒルズ管理センター	ヒルズE4-2-1	ヒルズE4-2-14	ヒルズE5-1-5	ヒルズE5-3-7	ヒルズE5-3-17	合計
平日	0	16	585	13	33	56	51	18	295	60	567	179	109	180	113	56	68	317	124	47	2,887
休日	0	11	327	13	11	14	12	5	13	22	93	99	31	46	43	33	27	124	77	5	1,006
合計	0	27	912	26	44	70	63	23	308	82	660	278	140	226	156	89	95	441	201	52	3,893



#### 4 運行収支の状況（平成 29 年 10 月～平成 30 年 9 月までの 1 年間）

系統名	費用※1	収益※2	費用－収益	収支率
西当別道の 駅線	8,416,784 円	773,224 円	7,643,560 円	9.19%
(参考) 青山線	10,305,645 円	936,312 円	9,369,333 円	9.09%
(参考) 市街地予約 型線	8,295,992 円	482,502 円	7,813,490 円	5.82%

##### ※1・・・費用算定方法

西当別道の駅線及び青山線：全実車走行キロ当たりの経常費用×対象系統の実車走行キロ

市街地予約型線：時間当たり経常費用×サービス提供時間

##### ※2・・・収益算定方法

収益＝経常収益（消費税抜き後）＋営業外収益

①経常収益・・・全運賃収入×（対象系統の利用者÷全有料利用者数）

②営業外収益・・・全営業外収益×（対象系統の実車走行キロ÷全実車走行キロ）

## 5 検証結果

### (1) 利用状況

- ・実証運行を実施した 370 日間で 6,456 人の利用者がおり、主にスウェーデンヒルズ地区や太美スターライト地区の住民が通勤通学などで利用したと考えられる。

- ・バス停「北欧の風道の駅とうべつ」の乗降者数は 2,013 人でバス停「JR 石狩太美駅」に次いで 2 番目の多さだったが、道の駅への利用者は主に道の駅の従業員と考えられる。(道の駅の来場者の大半は、自動車などのコミュニティバス以外の交通手段と推定)

- ・バス停「北欧の風道の駅とうべつ」など利用が多い一方で、バス停「太美南」など極端に利用の少ないバス停があった。

- ・平日と休日とは運行日数の違いはあるが、通勤通学に使われているためか仮に同じ日数とした場合でも平日の利用者の方が多かった。

- ・便別では、スウェーデンヒルズ地区や太美スターライト地区を経由する通勤通学時間帯の利用者が多く、それ以外の便との差が大きかった。

## (2) 満足度（アンケート結果など）

・アンケート結果より、過半数以上の方が、「日常の外出が便利になった」「送迎等の負担が減った」「新しい行先が増えた」など西当別道の駅線の運行の効果を感じる一方で、「運行便数」「終発時間」「JRとの接続」などの不満度が高かった。

・利用料金について、一部住民から「安くすべき」との意見があった。

・路線に関して、本町地区から道の駅とうべつまで乗り継ぎなしで行ける路線の要望があった。

・従来より便数が少ないとの意見が多かったが、西当別道の駅線の運行により便数が増加し、利便性は向上した。

## (3) 運行コスト

・収支率（収益/費用）は、9.19%と他のフィーダー系統の路線と比べ若干よかった。

・一人当たりの運行コストは、1,330円/人と他のフィーダー系統の路線と比べ若干低かった。

## 6 実証運行結果を踏まえた今後の方向性

西当別道の駅線の運行により、バスの便数の増加や運行エリアが拡大され、西当別地区の方々の通勤通学等の利便性が向上した。

さらに、アンケート調査から「日常の外出が便利になった」という意見もあり、外出意欲を創出する効果も認められたことは、実証運行の目的である「西当別地区の地域公共交通の充実」が図られた結果と考えられる。

道の駅への買い物客や観光客のバス利用は、当初想定してたよりも少ないものの、道の駅施設やイベントの充実に伴いバス利用のニーズも今後多くなると思われるため、引き続き道の駅への移動手段を確保しておくことは、町全体の活性化に寄与するものと考えられる。

今後は、コストの縮減や利便性の向上、利用促進を図りながら次年度以降も継続運行する。

### 改善項目：運行便数、バス停等の見直し

- ・利用者の少ない便・バス停の廃止を検討し、経費を節減するとともに、利用者が多い路線に振り分ける。
- ・運行便数の増便や終発時間の延長については、現状のバス車両や運転手の数では対応が難しいため、今後は西当別地区へのデマンド交通の導入やタクシーとの連携を視野に入れ課題の解決に向けてさまざまな施策を検討していく。

**改善項目：利用料金の見直し**

- ・他の地域との公平性、採算性の面から現行の200円を維持する。
- ・現状のコミュニティバスの枠組み、事業者負担額等とあわせて今後の課題として引き続き検討していく。

**改善項目：運行ルートの見直し**

- ・本町地区から乗り継ぎなしで北欧の風道の駅とうべつに行ける路線の構築のため、西当別道の駅線以外の路線も含めた運行内容の見直しを検討する。
- ・今後の見直しに当たっては、既存路線への影響や需要とコストのバランスを考慮しながら、住民の利便性向上につながるような改善を図っていく。

**改善項目：利用促進の改善**

- ・バスロケーションシステム（バスの位置がスマホなどで確認できるシステム）を導入することにより、バスの遅延などがリアルタイムに分かることにより利用者のバス待ち環境を改善し、コミュニティバスの利用促進を図る。
- ・道の駅へのバスの利用を増やすには行きたくなるような目的（魅力ある施設やイベント開催等）が必要となる。また、道の駅へ自動車がない方でもバスを利用して気軽に行けるような道の駅となるために、どのようにして魅力を向上させるかを道の駅と連携して検討していく。

## 改善項目：今後の運行形態

・現在、定時定路線で運行しているが、これ以上の増便、運行時間帯の延長、エリアの拡大等については、現状のバス車両、運転手数では対応が難しいことから今後はデマンド型交通の導入やタクシーとの連携も視野に今後の課題として検討していく。

## 7 まとめ

1年間の実証運行により通勤通学が中心で、当初想定していた買い物客や観光客のバス利用は少ない結果となった。特に道の駅へのバス利用については従業員等の一定の利用はあるものの、今後は買い物客や観光客の一層の利用促進を図る必要がある。

他方で西当別道の駅線の運行に伴い、西当別地区の住民の利便性の向上など実証運行の目的はある程度図られたと考えられる。

今後は、地域のニーズをしっかりと捉え、要望や需要の多い時間帯に便を集約するなど限られた資源（バス車両・運転手）の効率的な活用を図りながら、住民の利便性向上を図っていとともに、道の駅へのバス利用を増やすような取り組みを検討する。

また、西当別道の駅線のデマンド型交通の導入などを視野に入れながら、より使いやすく、交通不便地域に住む高齢者などの交通弱者にも利用しやすい地域に根ざした公共交通としてのバスを目指していく。



# 資料編

1.沿線住民アンケート結果 .....	23
---------------------	----

## アンケート実施概要

◇実施期間 平成 29 年 10 月末～11 月 26 日

◇配布方法 当別町広報

◇配布部数 2203 世帯（世帯 1 部）

◇配布地域 西当別道の駅の沿線地区住民全世界帯

◇回収方法 郵送回収

◇回収部数 434 件（回収率 19.7%）

2.西当別道の駅線 直近の利用状況 .....	29
-------------------------	----

個人属性／世帯属性

性別

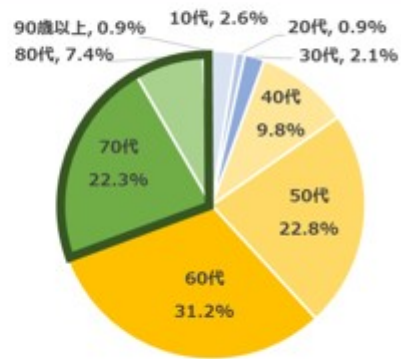
「女性」が54.2%を占める



N=432

年齢

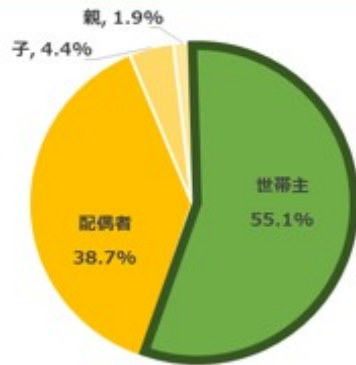
「70歳以上」は3割ほど



N=430

続柄

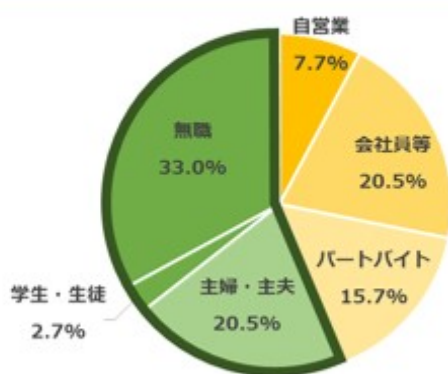
「世帯主」がおよそ半数



N=432

職業

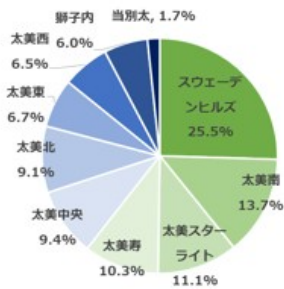
「就業者」は4割強を占める



N=415

居住地

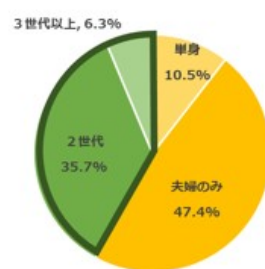
「ヒルズ」が最も多い



N=416

世帯構成

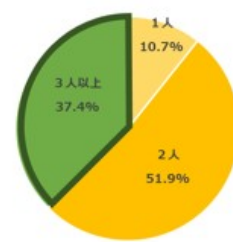
「2世代以上」4割強を占める



N=428

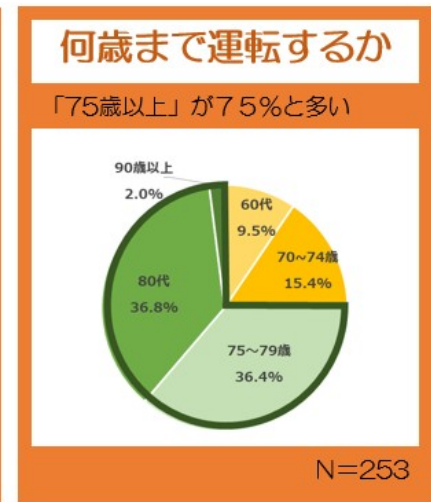
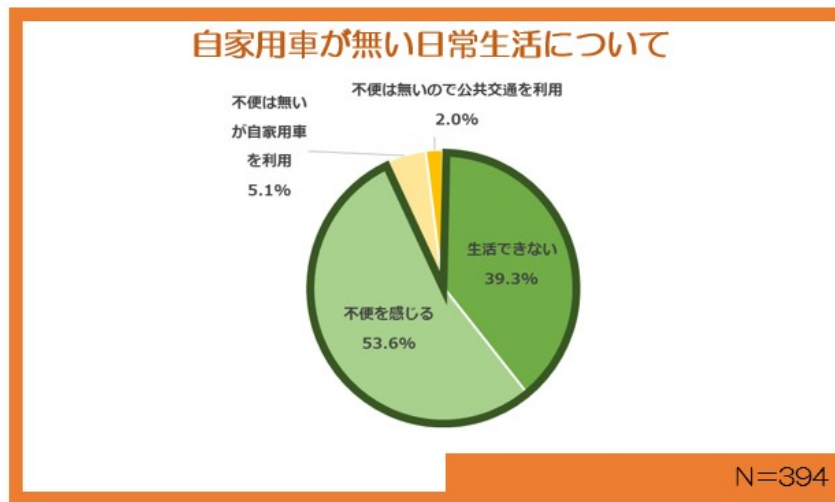
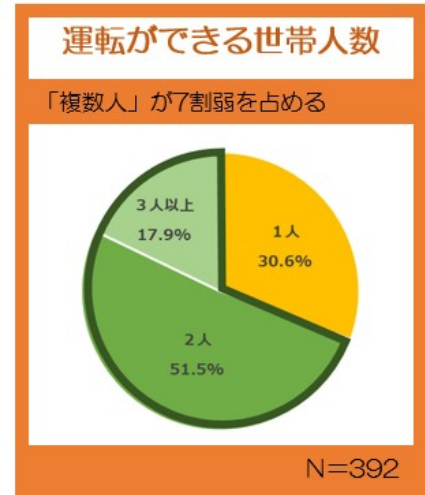
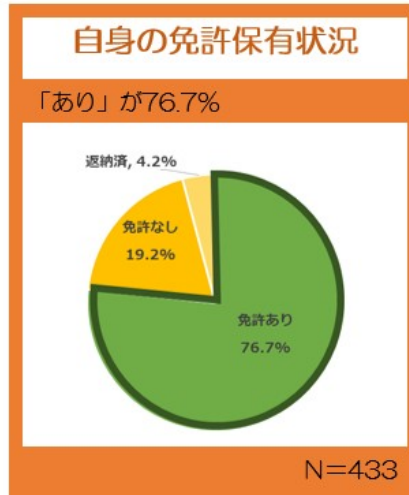
世帯人数

「2人」が半数を占める



N=430

## 自家用車に関わる状況



#### ・自家用車がないと

「生活できない」→39.3%

「不便を感じる」→53.6%

#### ・「不便を感じない」の回答は合計 7.1%

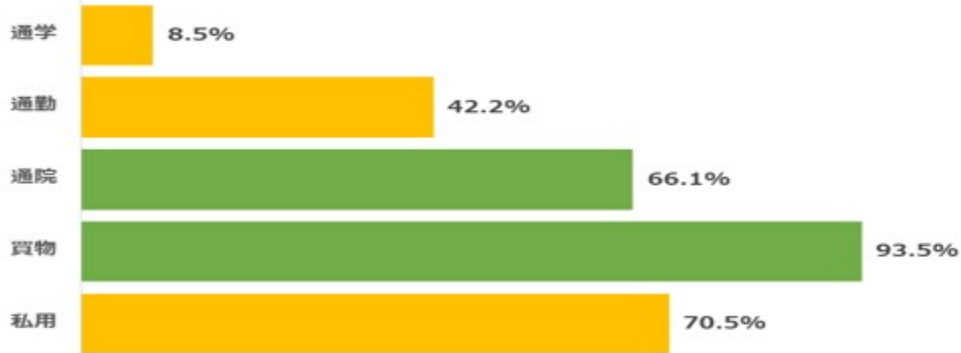
#### ・回答者はふれあいバスが利用可能であるが自家用車への依存は非常に高い

#### ・同様に“何歳まで運転するか”の設問も多くが 75 よりも高い年齢を回答した。

## 日常の移動実態

### 外出有無

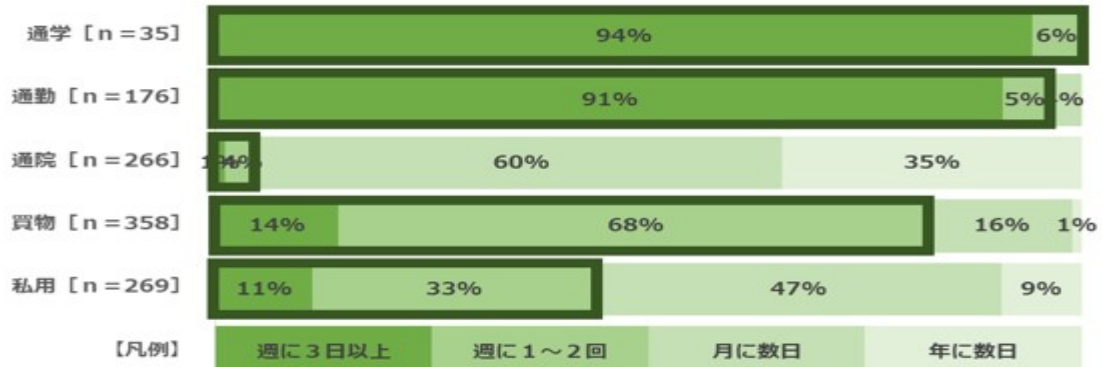
「買物」の外出率が非常に高い



N=434

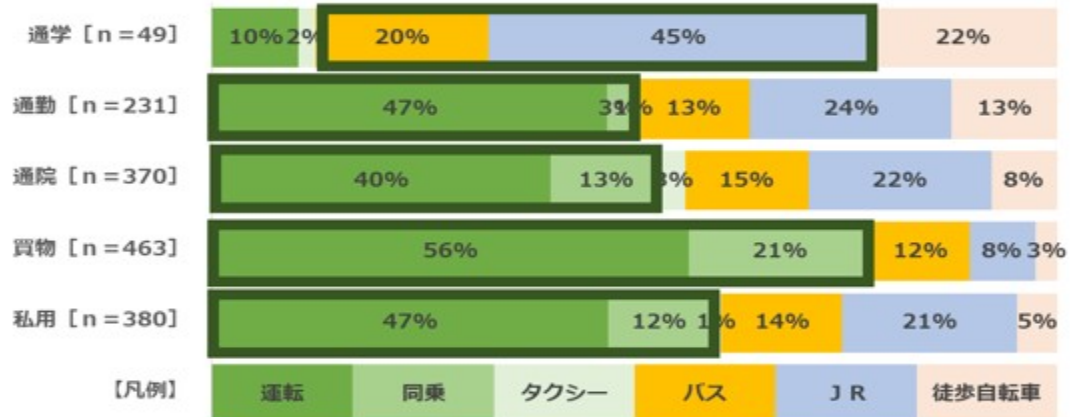
### 外出頻度

「買物」の外出頻度が他地区に比べて高い



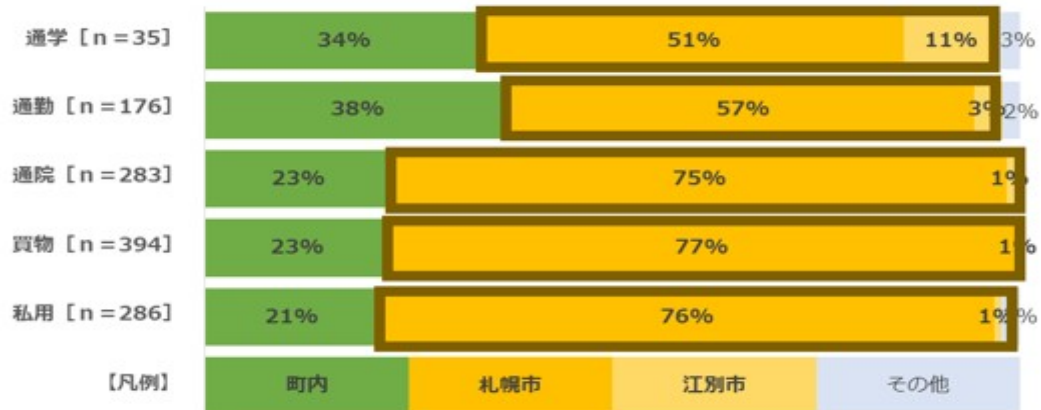
## 移動手段

「通学」以外では自家用車の利用が高い

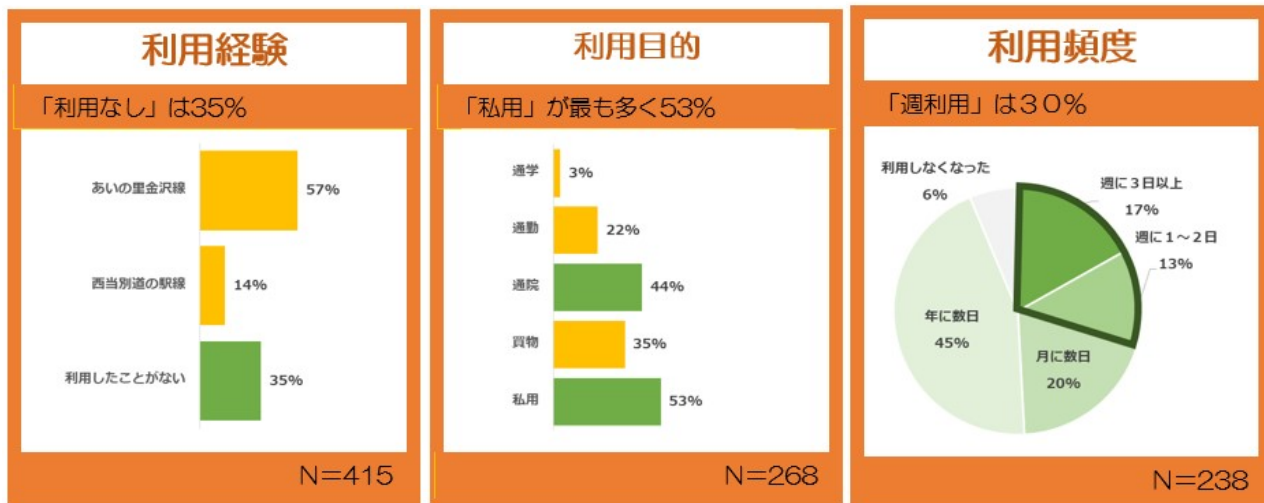


## 行先

全目的で「札幌市」への移動が多い

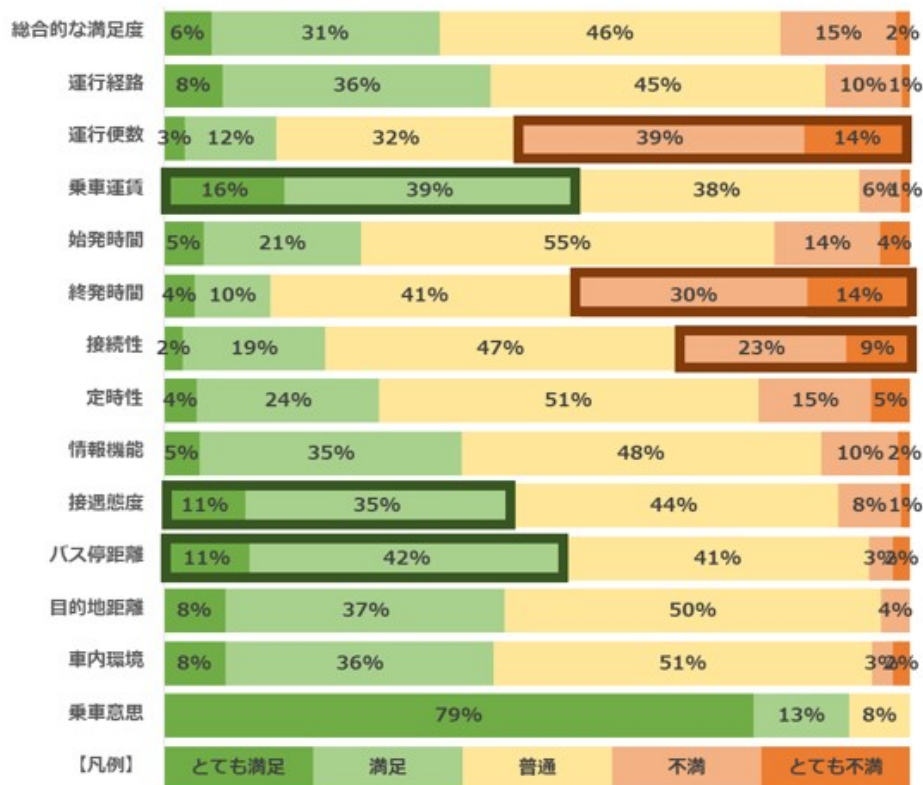


# ふれあいバスの利用状況とサービスの満足度



## ふれあいバスのサービス満足度

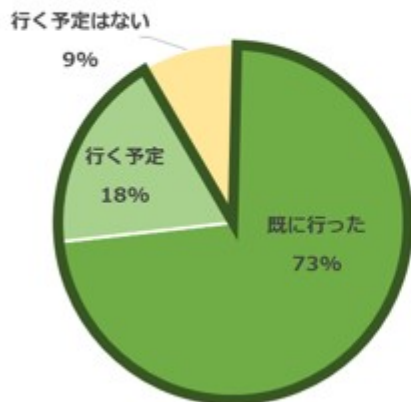
- 総合的な満足率は37%となった
- 「乗車運賃」の満足度が最も高く、次いで「バス停距離」「接客態度」の順に満足度が高い。
- 「運行便数」の不満足度が最も高く、次いで「終発時間」「接続性」の順に不満足度が高い。



# 道の駅の利用状況と西当別道の駅線の運行開始効果

## 道の駅の利用状況

「利用／利用予定」が9割



N=422

## 道の駅への交通手段

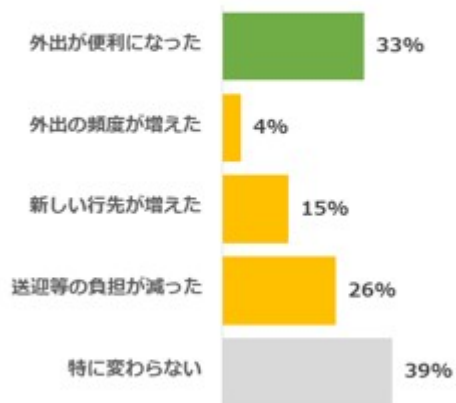
「自家用車」が大半を占める



N=489

## 道の駅線の効果

「便利になった」が33%



N=46

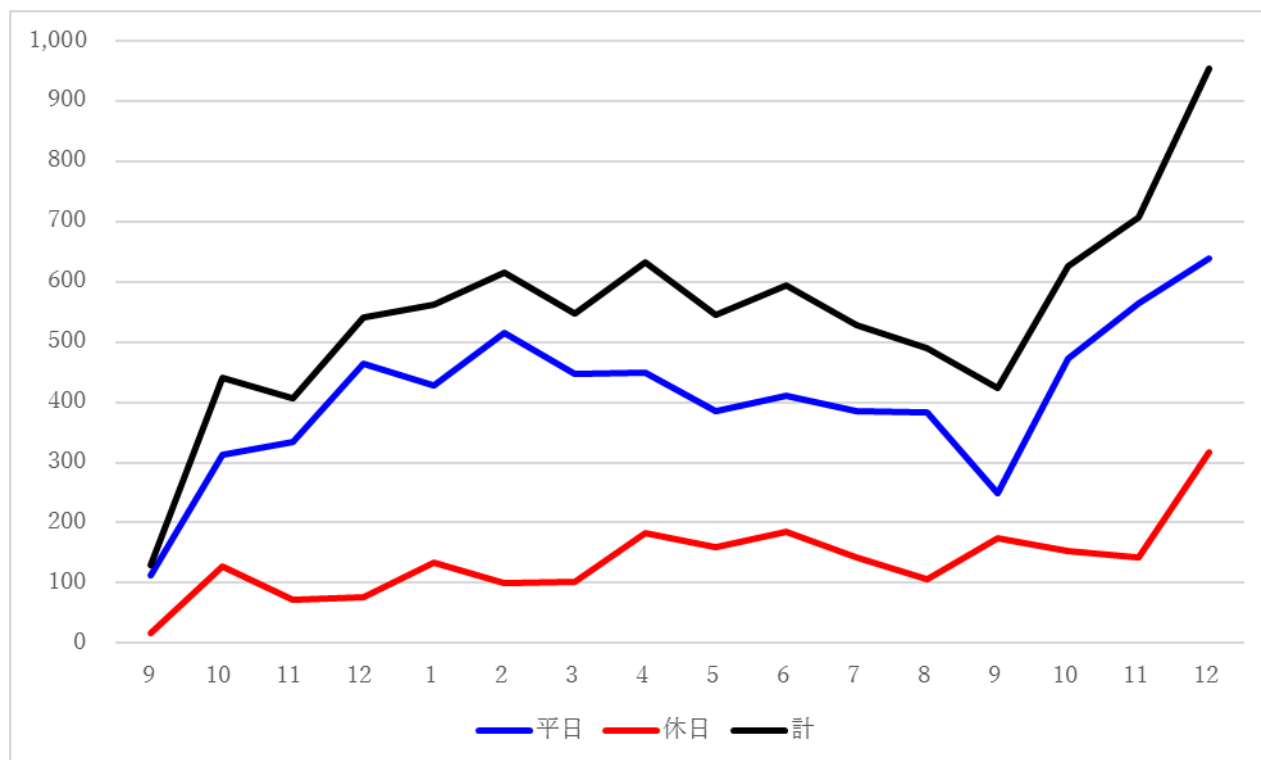
## 2.西当別道の駅線 直近の利用状況

平成30年10月1日～平成30年12月31日（3か月間）

（1）利用者数（人）

総計：2,287人 内訳：平日：1,675人 休日：612人

月	平日	休日	計	月	平日	休日	計
9	113	17	130	10	472	153	625
10	313	127	440	11	565	142	707
11	335	72	407	12	638	317	955
12	464	77	541	合計	1,675	612	2,287
1	427	134	561	総合計	6,553	2,190	8,743
2	516	99	615				
3	446	101	547				
4	450	183	633				
5	386	160	546				
6	410	184	594				
7	386	143	529				
8	383	106	489				
9	249	175	424				



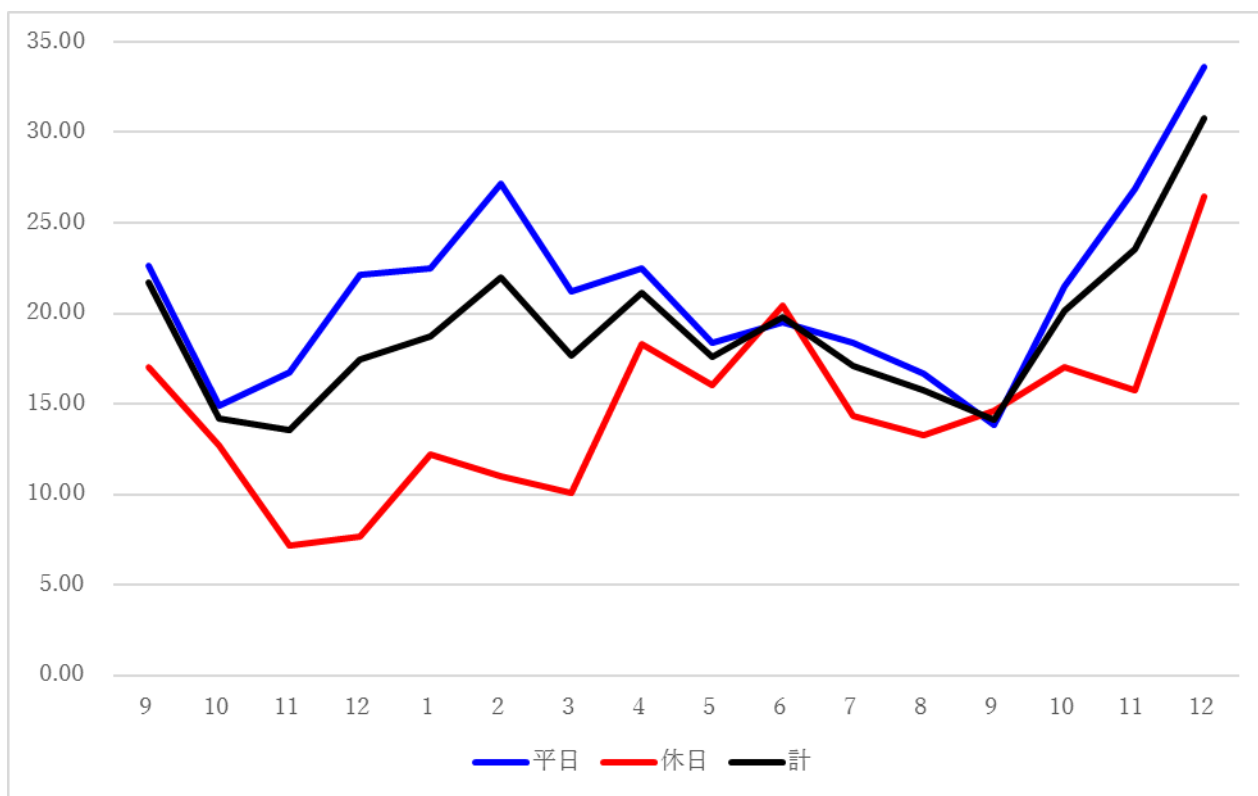


## (2) 日平均利用者数 (人/日)

総計 (92 日) : 24.76 人/日

内訳 : 平日 (62 日) : 27.02 人/日 休日 (30 日) : 20.40 人/日

月	日数 (平日)	平日	日数 (休日)	休日	日数 (合計)	計	月	日数 (平日)	平日	日数 (休日)	休日	日数 (合計)	計
9	5	22.60	1	17.00	6	21.67	10	22	21.45	9	17.00	31	20.16
10	21	14.90	10	12.70	31	14.19	11	21	26.90	9	15.78	30	23.57
11	20	16.75	10	7.20	30	13.57	12	19	33.58	12	26.42	31	30.81
12	21	22.10	10	7.70	31	17.45	合計	62		30		92	
1	19	22.47	11	12.18	30	18.70	総合計	312		150		370	
2	19	27.16	9	11.00	28	21.96							
3	21	21.24	10	10.10	31	17.65							
4	20	22.50	10	18.30	30	21.10							
5	21	18.38	10	16.00	31	17.61							
6	21	19.52	9	20.44	30	19.80							
7	21	18.38	10	14.30	31	17.06							
8	23	16.65	8	13.25	31	15.77							
9	18	13.83	12	14.58	30	14.13							



### (3) 便平均利用者数 (人/便)

総計 (1,718 便) : 1.33 人/便

内訳 : 平日 (1,178 便) : 1.42 人/便 休日 (540 便) : 1.13 人/便

月	便数 (平日)	平日	便数 (休日)	休日	便数 (合計)	計	月	便数 (平日)	平日	便数 (休日)	休日	便数 (合計)	計
9	95	1.19	18	0.94	113	1.15	10	418	1.13	162	0.94	580	1.08
10	399	0.78	180	0.71	579	0.76	11	399	1.42	162	0.88	561	1.26
11	380	0.88	180	0.40	560	0.73	12	361	1.77	216	1.47	577	1.66
12	399	1.16	180	0.43	579	0.93	合計	1,178		540		1,718	
1	361	1.18	198	0.68	559	1.00	総合計	4,750		2,160		6,910	
2	361	1.43	162	0.61	523	1.18							
3	399	1.12	180	0.56	579	0.94							
4	380	1.18	180	1.02	560	1.13							
5	399	0.97	180	0.89	579	0.94							
6	399	1.03	162	1.14	561	1.06							
7	399	0.97	180	0.79	579	0.91							
8	437	0.88	144	0.74	581	0.84							
9	342	0.73	216	0.81	558	0.76							

