

当別町コミュニティバスの利用状況について

(平成 30 年 1 月末現在)

平成 30 年 2 月 2 2 日

当別町地域公共交通活性化協議会

1 【運行データの分析】

(1) 全体利用者数

図 1-1 月別利用者推移

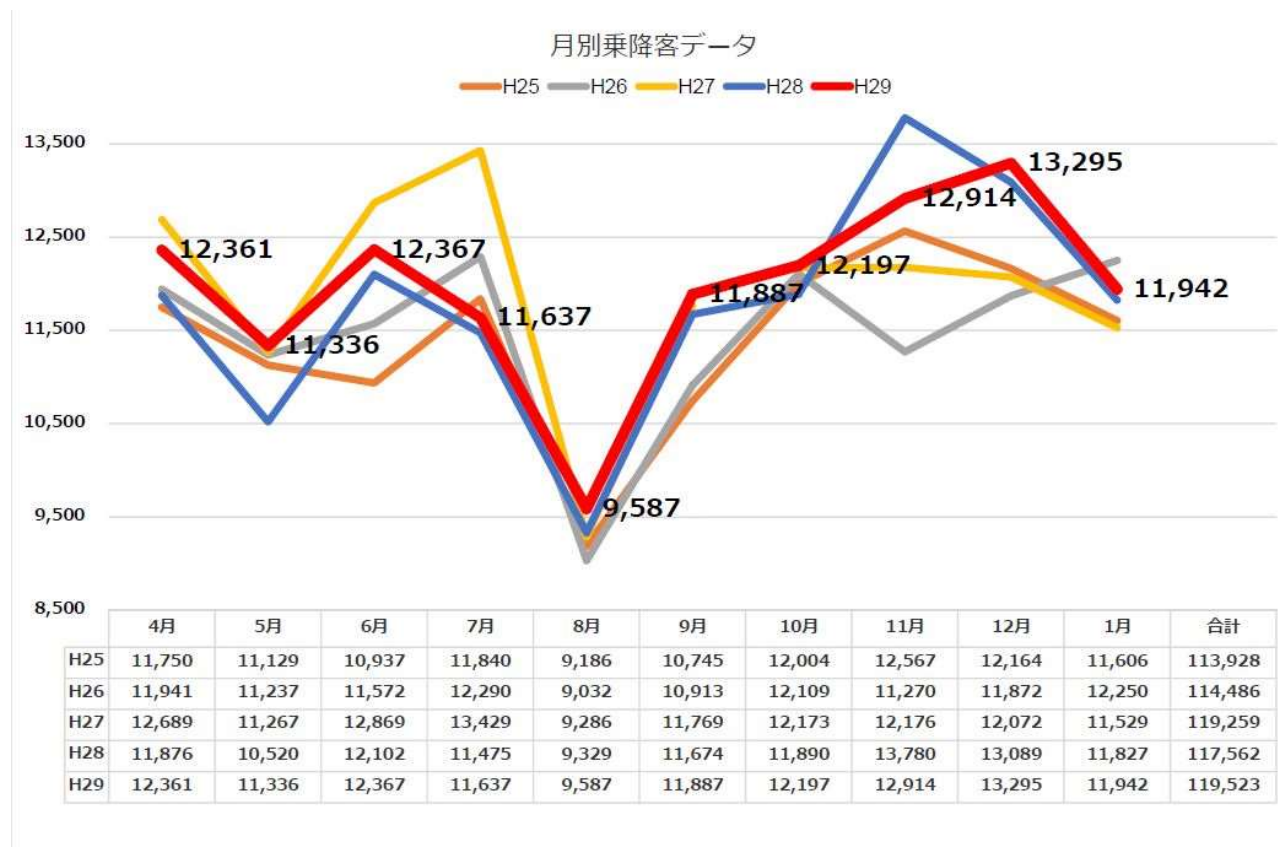


表 1-1 年度別利用者状況

	H25	H26	H27	H28	H29
【年間】利用者数（人）	134,160	135,548	141,112	139,871	—
【A】合計利用者数（人） 4月～1月	113,928	114,486	119,259	117,562	119,523
【B】運行日（日）	305	305	305	305	305
【C】日平均利用者数（人/日）【A】 / 【B】	373.5	375.4	391.0	385.4	391.8

【全体利用者数（平日）】

図 1-2 月別利用者推移

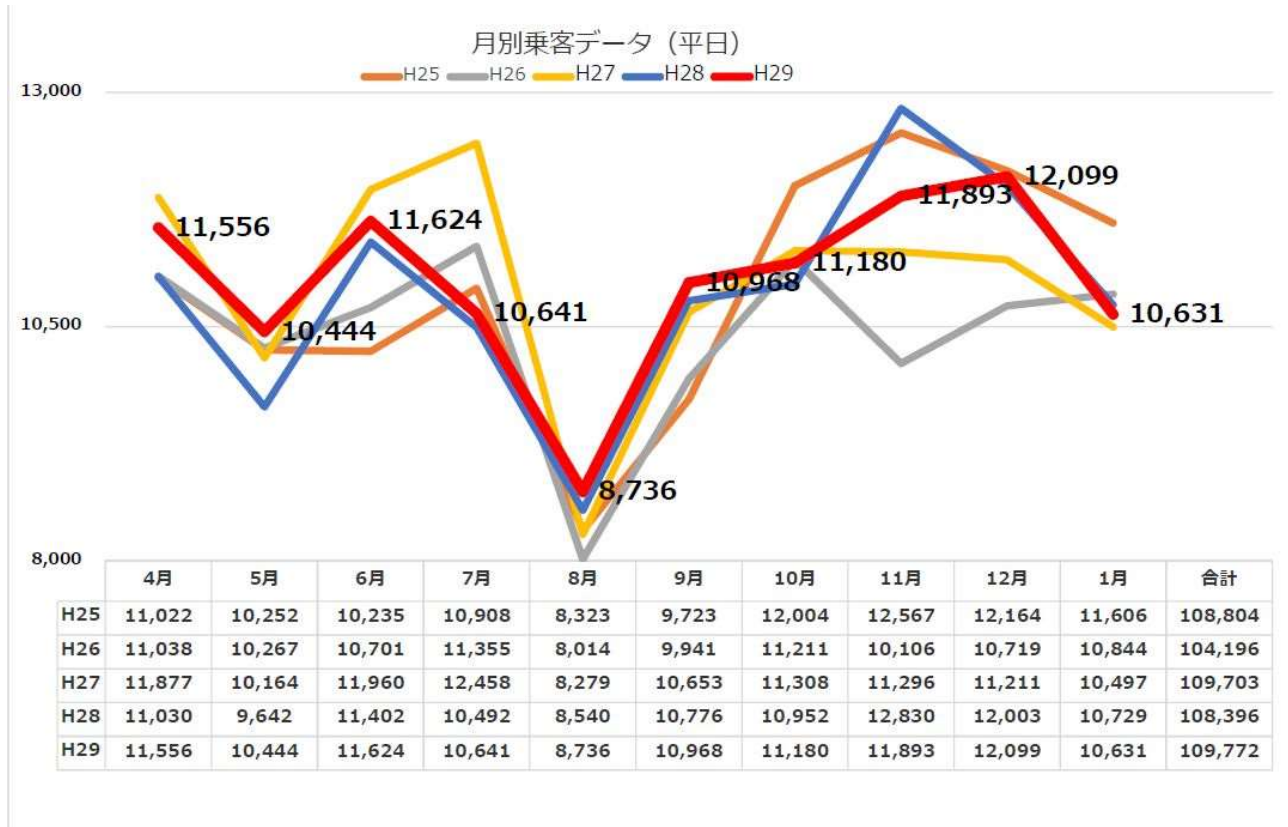


表 1-2 年度別利用者状況

	H25	H26	H27	H28	H29
【年間】利用者数	122,322	122,725	128,813	128,941	—
【A】合計利用者数（人） 4月～1月	108,804	104,196	109,703	108,396	109,772
【B】運行日（日）	207	205	203	203	205
【C】日平均利用者数（人/日）【A】 / 【B】	525.6	508.3	540.4	534.0	535.5

【全体利用者数（休日）】

図 1-3 月別利用者推移

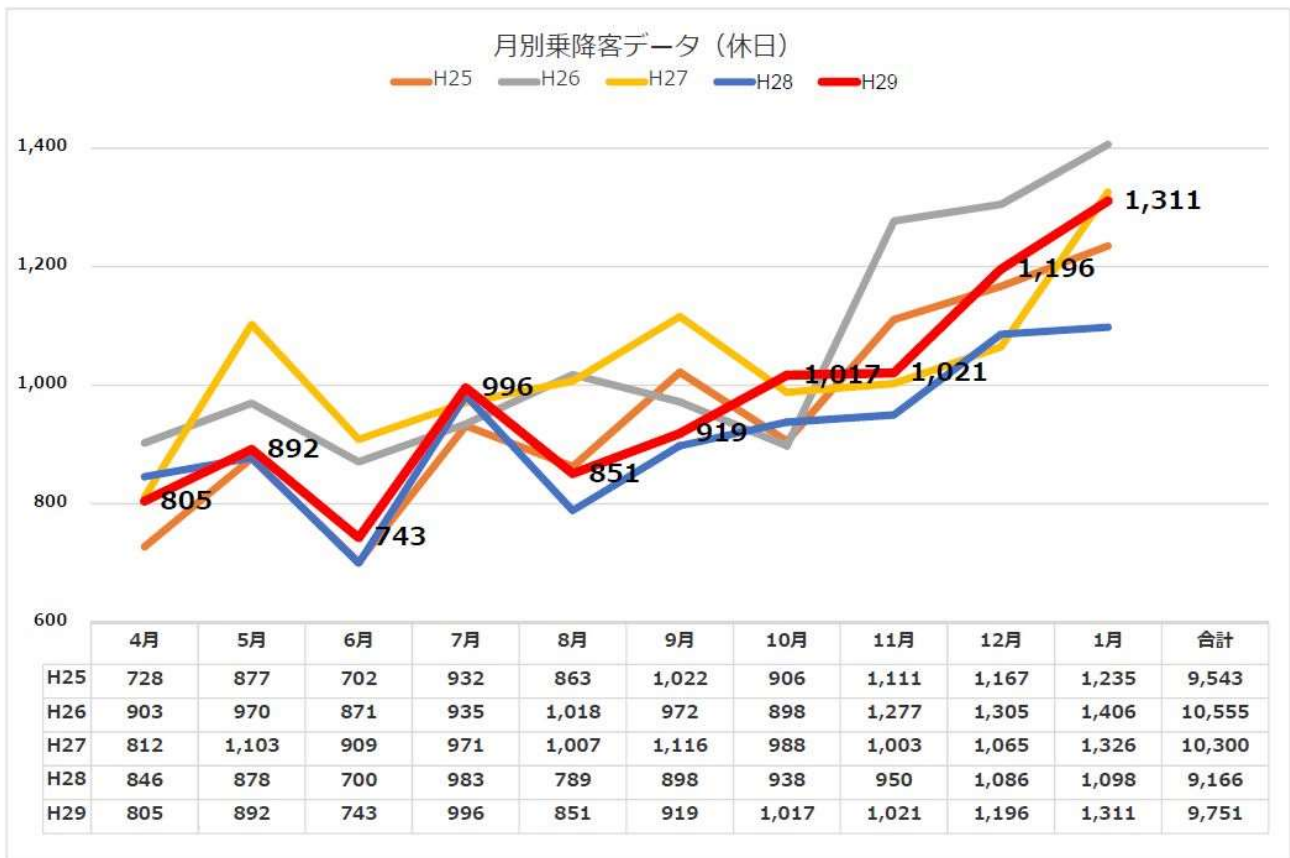


表 1-3 年度別利用者状況

	H25	H26	H27	H28	H29
【年間】利用者数	11,838	12,823	12,299	10,930	—
【A】合計利用者数（人） 4月～1月	9,543	10,555	10,300	9,166	9,751
【B】運行日（日）	98	100	102	102	100
【C】日平均利用者数（人/日）【A】 / 【B】	97.4	105.6	101.0	89.9	97.5

(2) 青山線の推移

図 1-4 月別利用者推移

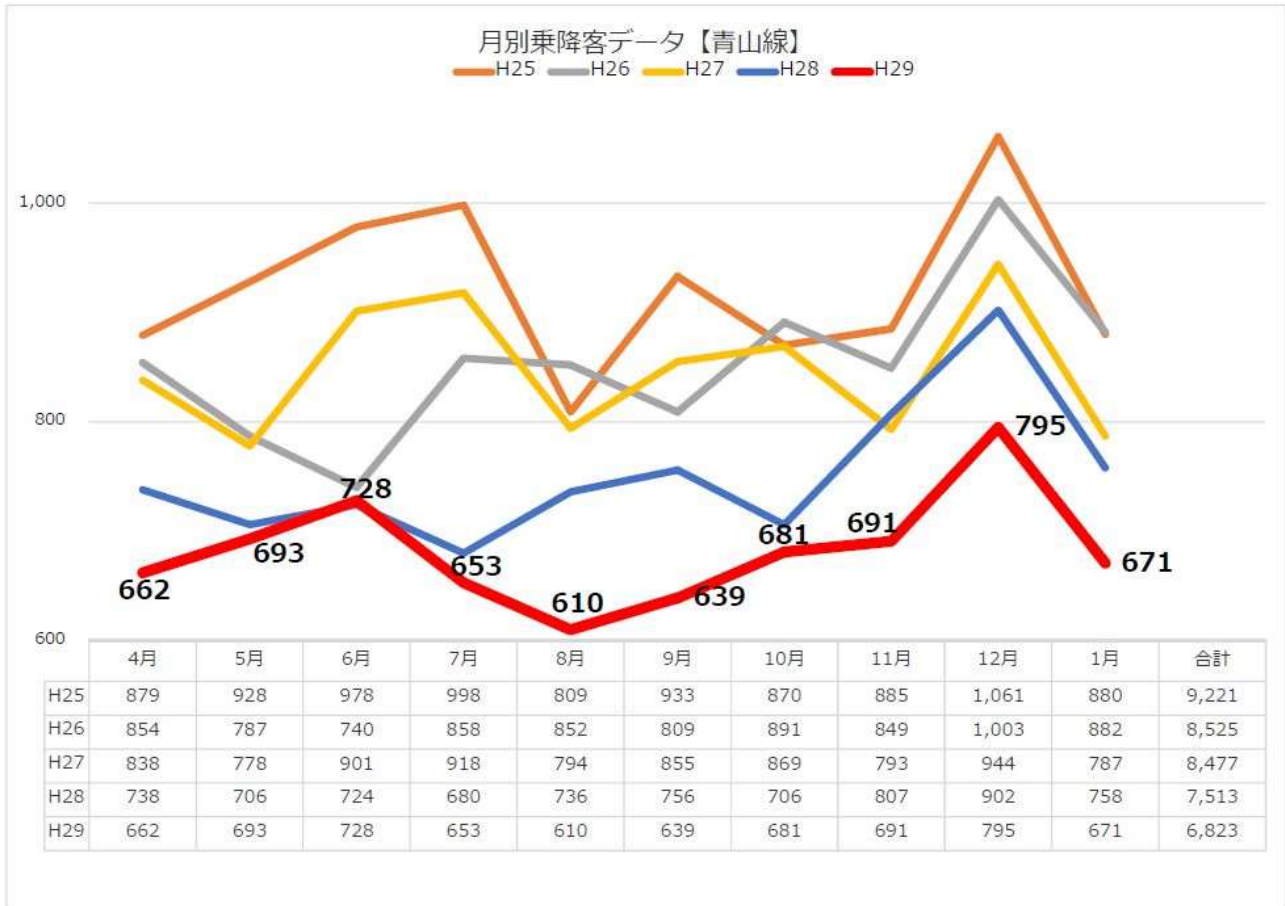


表 1-4 年度別利用者状況

	H25	H26	H27	H28	H29
【年間】利用者数	11,166	10,498	10,153	9,091	—
【A】合計利用者数 4月～1月	9,221	8,525	8,477	7,513	6,823
【B】運行日(日)	305	305	305	305	305
【C】日平均利用者数(人/日)【A】/【B】	30.2	28.0	27.8	24.6	22.4

【青山線（平日）】の推移

図 1-5 月別利用者推移

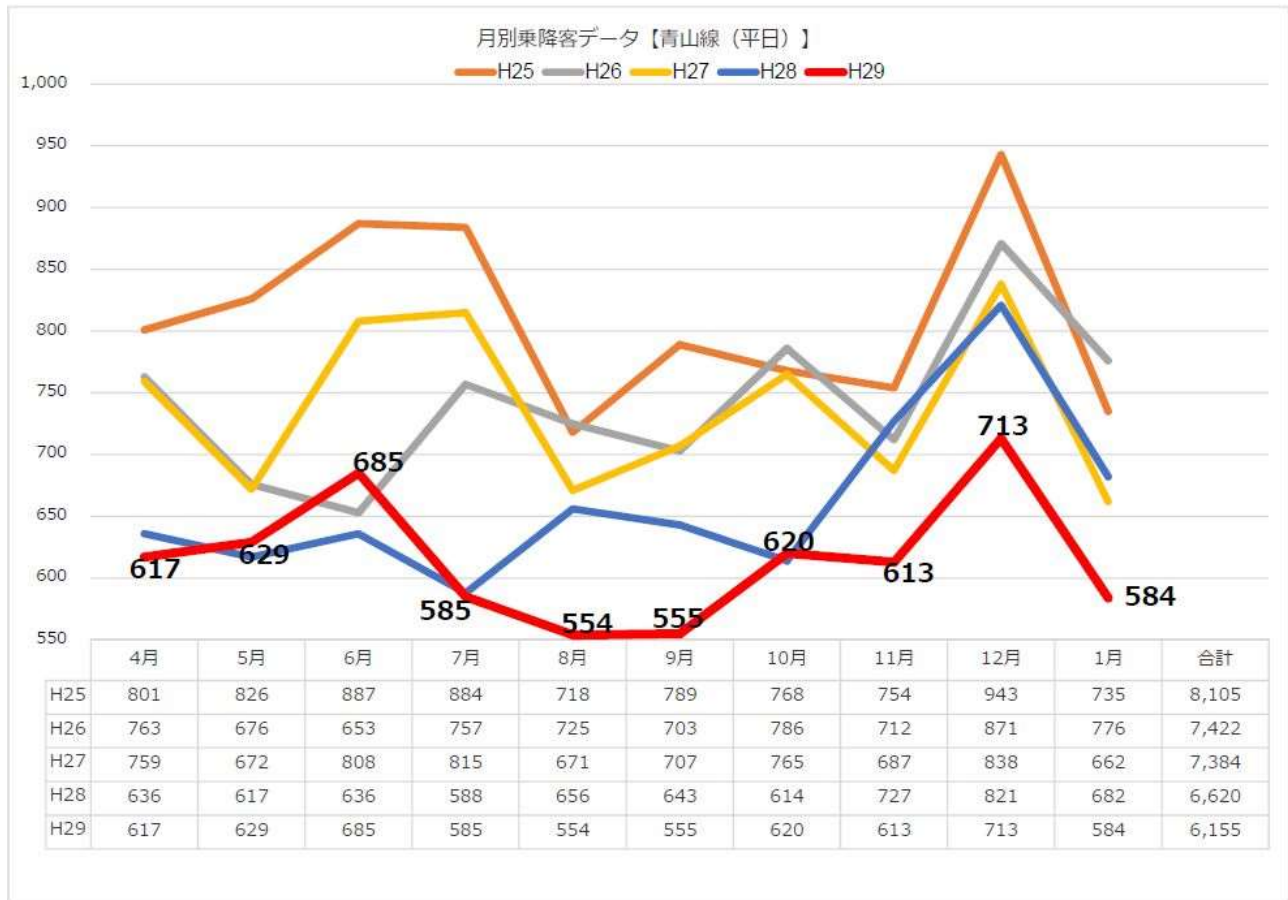


表 1-5 年度別利用者状況

	H25	H26	H27	H28	H29
【年間】利用者数	9,795	9,151	8,890	8,071	—
【A】合計利用者数 4月～1月	8,105	7,422	7,384	6,620	6,155
【B】運行日（日）	207	205	203	203	205
【C】日平均利用者数（人/日）【A】 / 【B】	39.2	36.2	36.4	32.6	30.0
【D】運行便数（便/日）	16	16	16	16	16
【E】便平均利用者数（人/便）【C】 / 【D】	2.5	2.3	2.3	2.0	1.9

【青山線（休日）】の推移

図 1-6 月別利用者推移

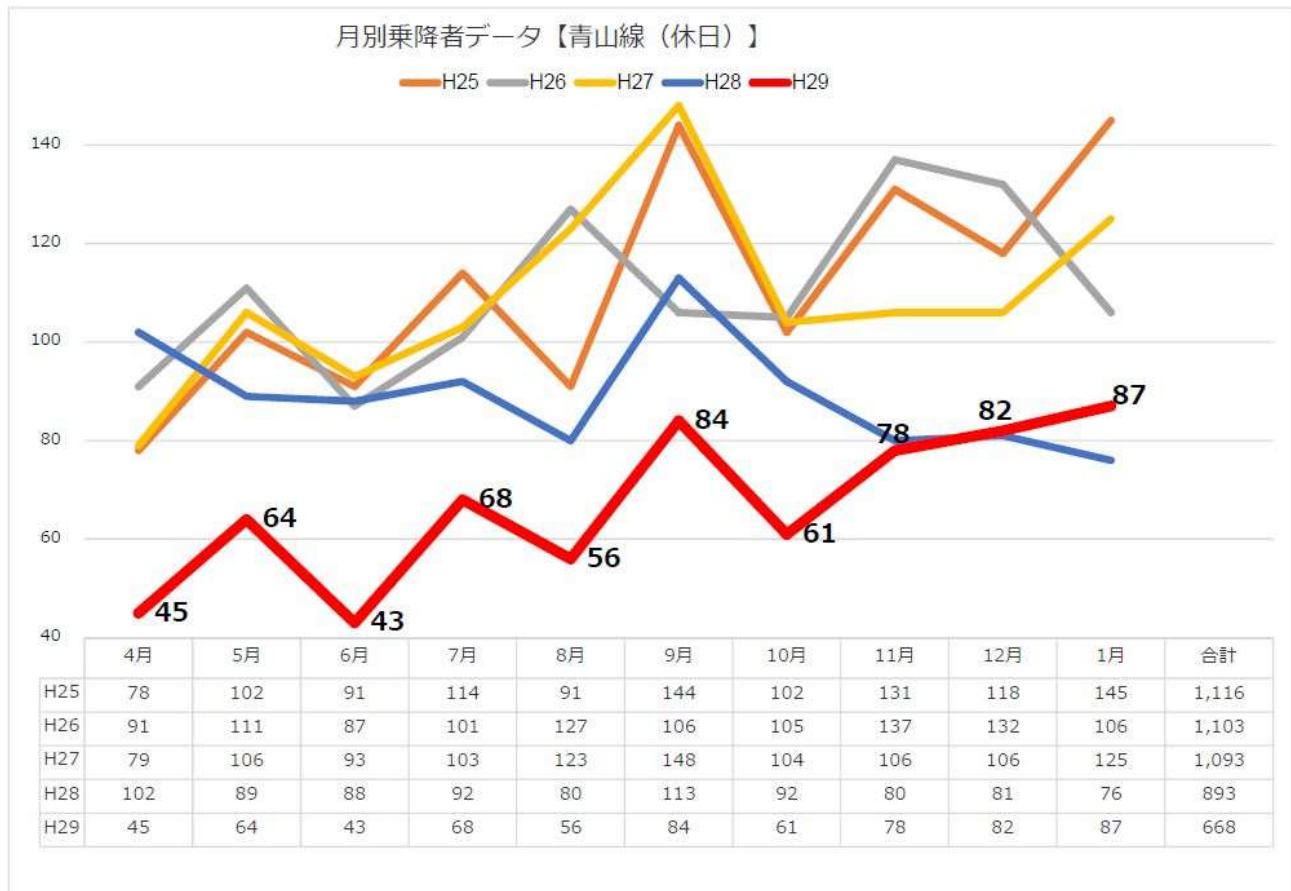


表 1-6 年度別利用者状況

	H25	H26	H27	H28	H29
【年間】利用者数（人）	1,371	1,347	1,263	1,020	—
【A】合計利用者数（人）4月～1月	1,116	1,103	1,093	893	668
【B】運行日（日）	98	100	102	102	100
【C】日平均利用者数（人/日）【A】 / 【B】	11.4	11.0	10.7	8.8	6.7
【D】運行便数（便/日）	6	6	6	6	6
【E】便平均利用者数（人/便）【C】 / 【D】	1.9	1.8	1.8	1.5	1.1

(3) あいの里金沢線（旧西当別・あいの里線）の推移

図 1-7 月別利用者推移

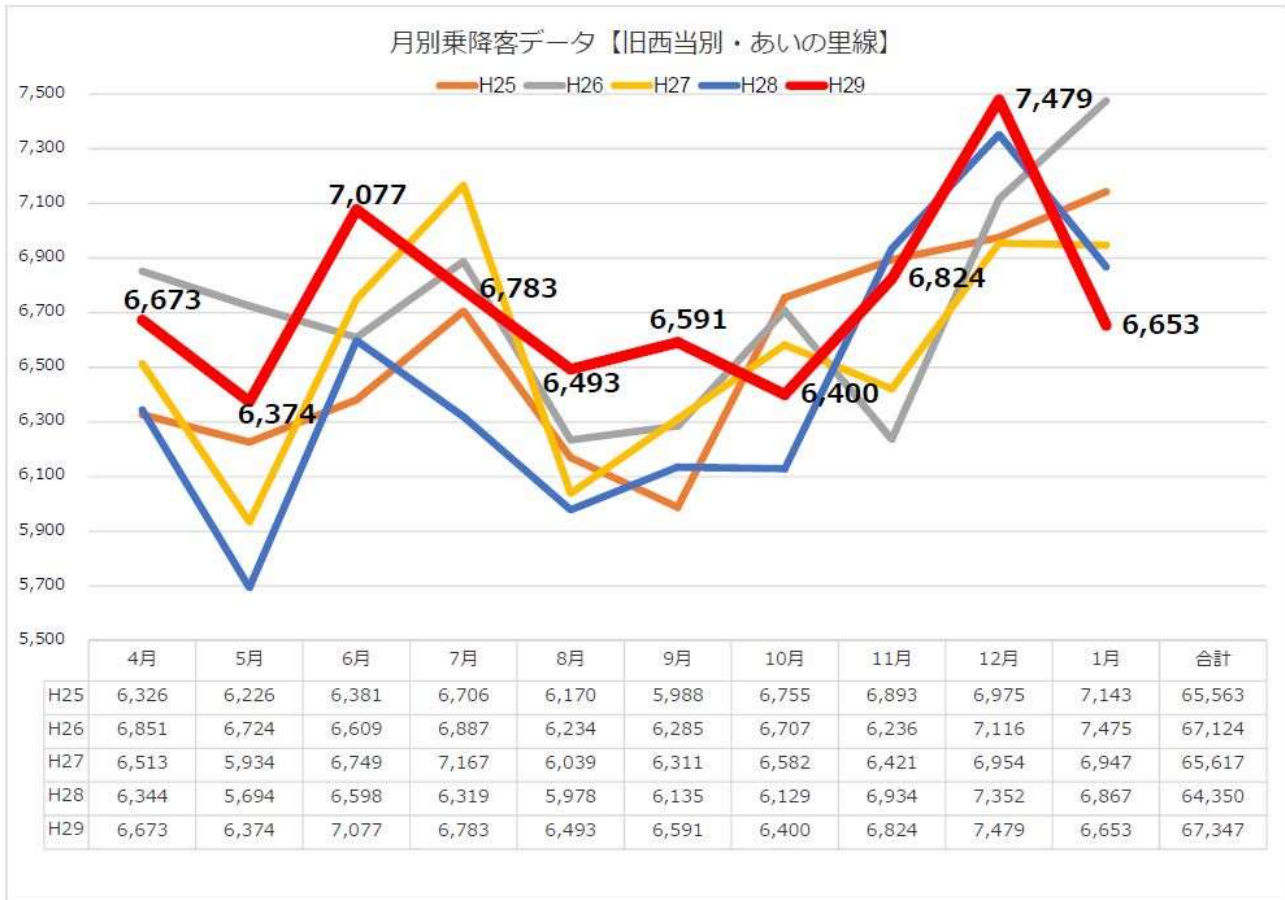


表 1-7 年度別利用者状況

	H25	H26	H27	H28	H29
【年間】利用者数（人）	78,540	79,950	79,214	78,398	—
【A】合計利用者数（人）4月～1月	65,563	67,124	65,617	64,350	67,347
【B】運行日（日）	305	305	305	305	305
【C】日平均利用者数（人/日）【A】 / 【B】	215.0	220.0	215.1	211.0	220.8

あいの里金沢線（旧西当別・あいの里線）平日の推移

図 1-8 月別利用者推移

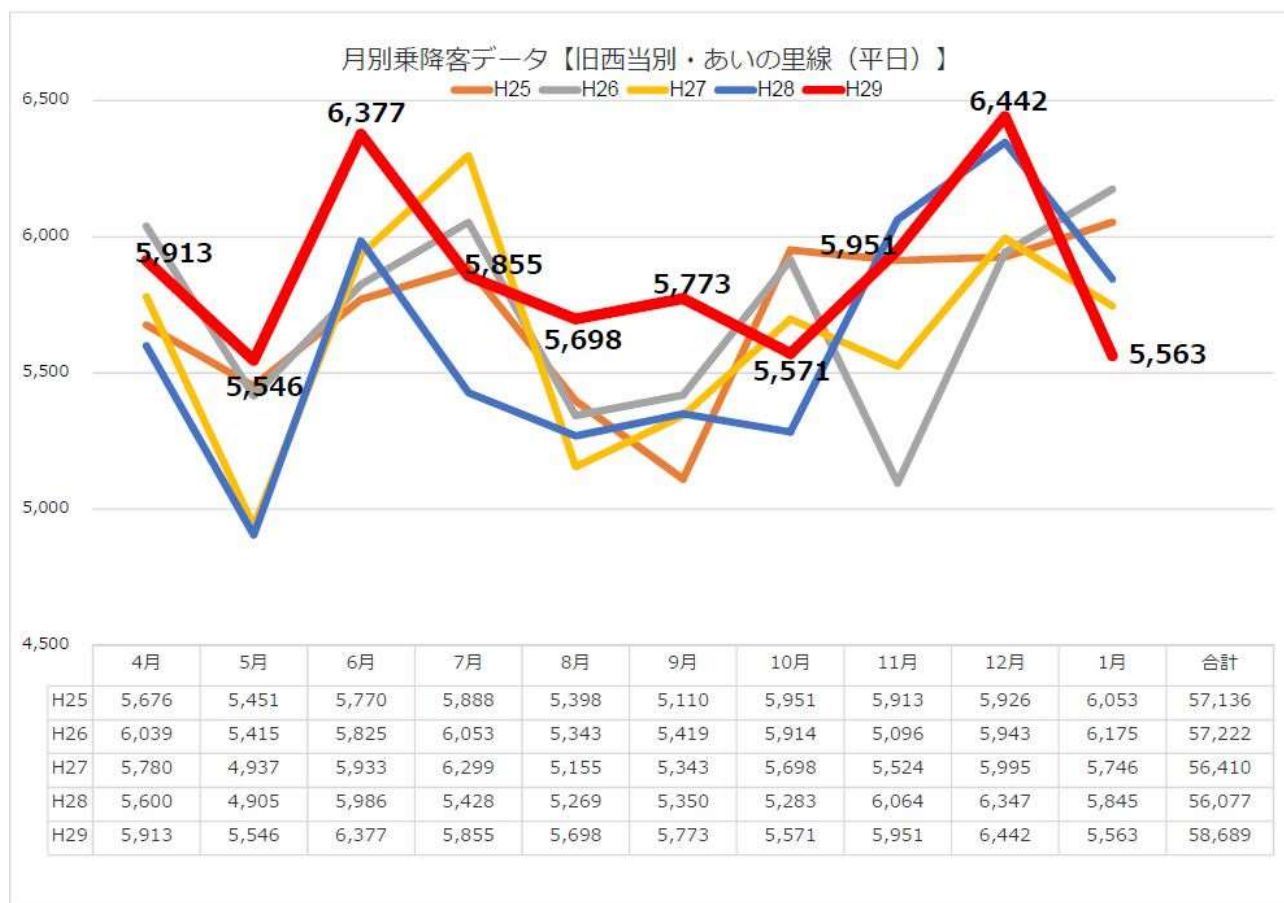


表 1-8 年度別利用者状況

	H25	H26	H27	H28	H29
【年間】利用者数（人）	68,073	68,474	68,178	68,488	—
【A】合計利用者数（人）4月～1月	57,136	57,222	56,410	56,077	58,689
【B】運行日（日）	207	205	203	203	205
【C】日平均利用者数（人/日）【A】 / 【B】	276.0	279.1	277.9	276.2	286.3
【D】運行便数（便/日）	40	40	40	40	40
【E】便平均利用者数（人/便）【C】 / 【D】	6.9	7.0	6.9	6.9	7.2

あいの里金沢線（旧西当別・あいの里線）休日の推移

図 1-9 月別利用者推移

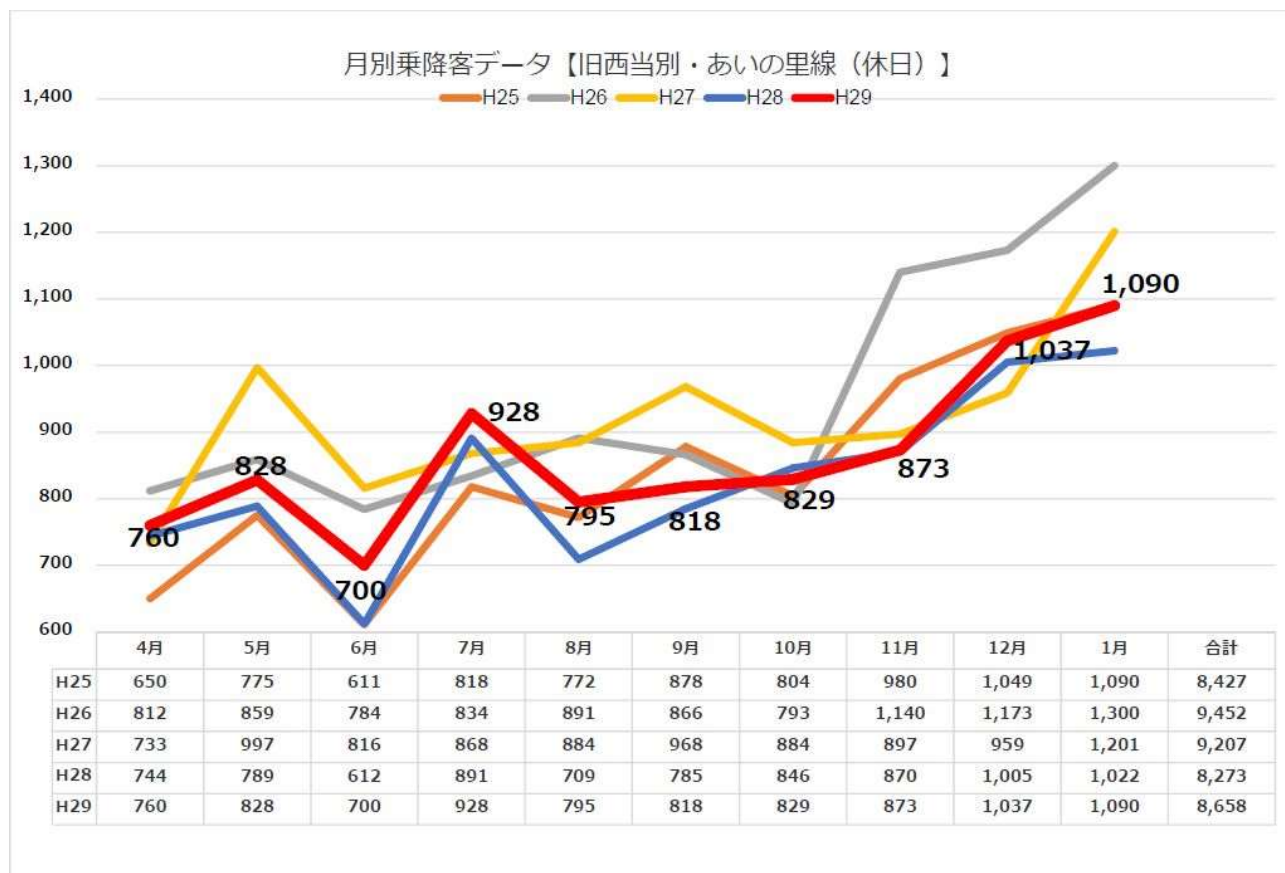


表 1-9 年度別利用者状況

	H25	H26	H27	H28	H29
【年間】利用者数（人）	10,467	11,476	11,036	9,910	—
【A】合計利用者数（人）4月～1月	8,427	9,452	9,207	8,273	8,658
【B】運行日（日）	98	100	102	102	100
【C】日平均利用者数（人/日）【A】 / 【B】	86.0	94.5	90.3	81.1	86.6
【D】運行便数（便/日）	22	22	22	22	22
【E】便平均利用者数（人/便）【C】 / 【D】	3.9	4.3	4.1	3.7	3.9

(4) あいの里金沢線（旧金沢線）の推移

図 1-10 月別利用者推移

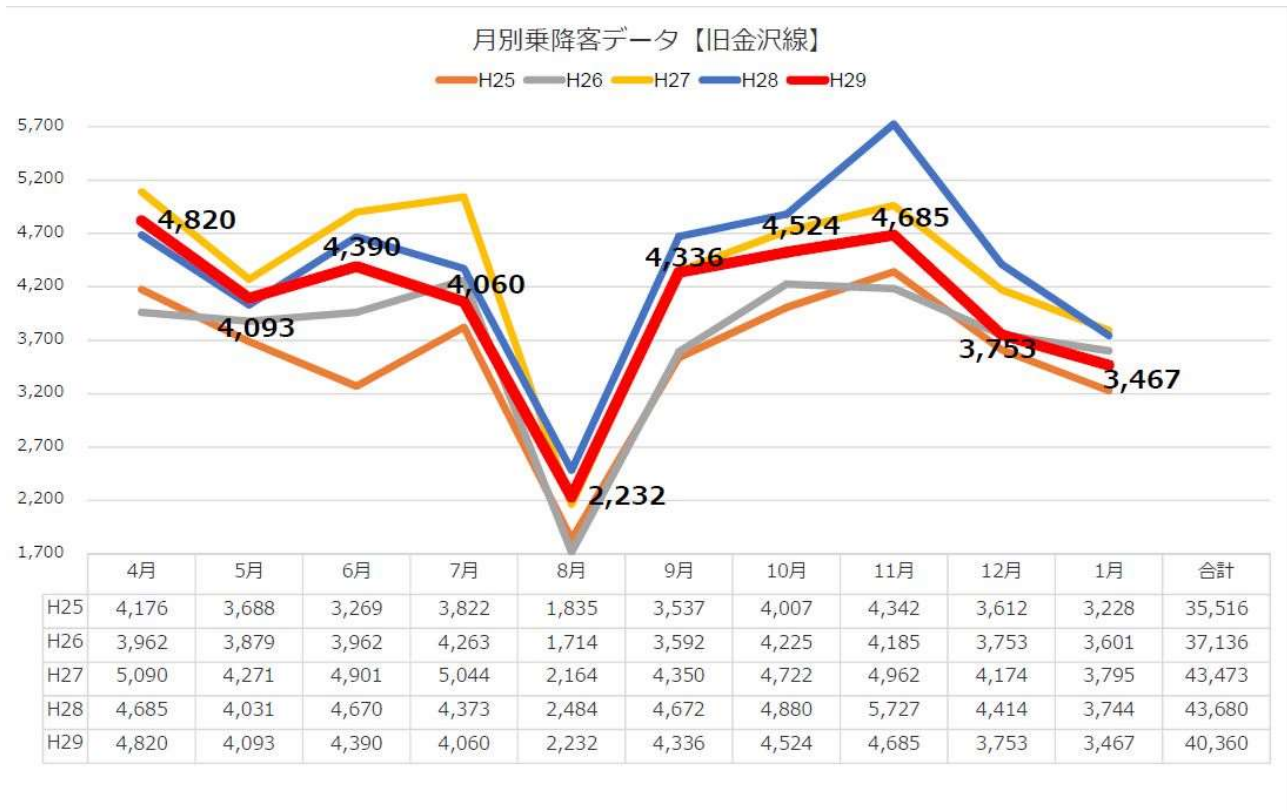


表 1-10 年度別利用者状況

	H25	H26	H27	H28	H29
【年間】利用者数（人）	39,951	41,925	48,694	49,350	—
【A】合計利用者数（人） 4月～1月	35,516	37,136	43,473	43,680	40,360
【B】運行日（日）	207	205	203	203	205
【C】日平均利用者数（人/日）【A】 / 【B】	171.6	181.2	214.2	215.2	196.9
【D】運行便数（便/日）	25	25	25	25	25
【E】便平均利用者数（人/便）【C】 / 【D】	6.9	7.2	8.6	8.6	7.9

(5) 市街地予約型線の推移

図 1-11 月別利用者推移

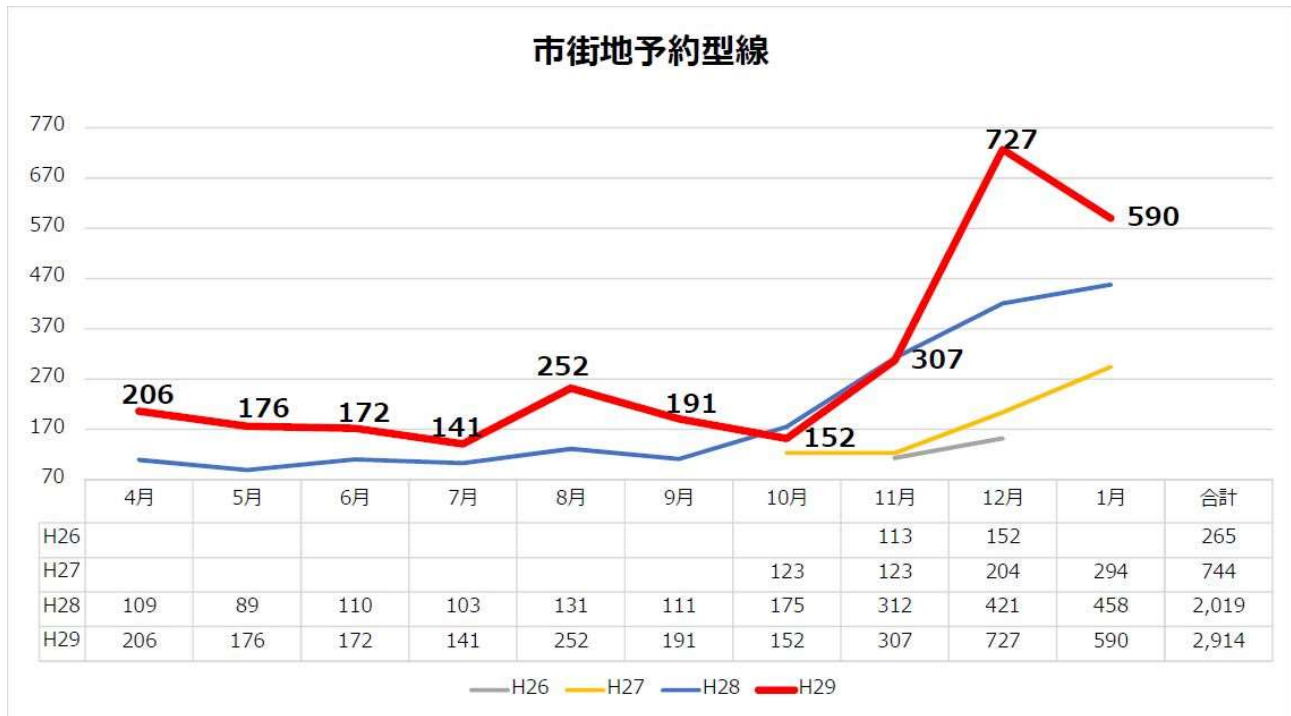


表 1-11 年度別年間利用者数

	H26	H27	H28	H29
【年間】利用者数（人）	265	1,359	3,032	—

表 1-12 月別利用数

	4月	5月	6月	7月	8月	9月	10月	11月	12月	1月	合計
【A】利用者人数（人）	206	176	172	141	252	191	152	307	727	590	2,914
【B】運行日数（日）	20	20	22	20	22	20	21	20	21	19	205
【C】運行回数（便）	109	101	114	101	119	108	106	118	136	121	1,133
【D】稼働率（%） 【C】 / （【B】 × 8便）	68.13	63.13	64.77	63.13	67.61	67.50	63.10	73.75	80.95	79.61	69.09
【E】日平均利用者数（人/日） 【A】 / 【B】	10.30	8.80	7.82	7.05	11.45	9.55	7.24	15.35	34.62	31.05	14.21
【F】便平均利用者数（人/便） 【A】 / 【C】	1.89	1.74	1.51	1.40	2.12	1.77	1.43	2.60	5.35	4.88	2.57

表 1-13 便別利用者数

平成 29 年度

	4月	5月	6月	7月	8月	9月	10月	11月	12月	1月	合計
1便	40	34	37	18	67	63	28	98	232	199	816
2便	31	39	35	34	21	23	37	42	87	52	401
3便	33	28	25	25	30	24	27	37	43	39	311
4便	26	12	11	11	17	9	11	20	36	33	186
5便	12	14	15	17	22	18	15	28	48	40	229
6便	9	10	6	3	1	3	1	19	95	50	197
7便	45	35	38	28	27	21	28	39	87	102	450
8便	10	4	5	5	67	30	5	24	99	75	324
合計	206	176	172	141	252	191	152	307	727	590	2,914

平成 28 年度

	4月	5月	6月	7月	8月	9月	10月	11月	12月	1月	合計
1便	4	5	6	6	14	14	38	75	129	149	440
2便	30	18	24	21	23	21	37	34	42	45	295
3便	29	24	36	32	31	18	13	61	56	48	348
4便	7	9	5	7	18	11	19	19	16	23	134
5便	13	10	14	10	18	22	21	30	57	32	227
6便	6	2	4	4	3	4	4	10	14	20	71
7便	19	19	20	23	23	20	32	44	59	82	341
8便	1	2	1	0	1	1	11	39	48	59	163
合計	109	89	110	103	131	111	175	312	421	458	2,019

- ・ 1便 6 : 30 ~ 8 : 00
- ・ 2便 8 : 30 ~ 9 : 30
- ・ 3便 10 : 00 ~ 11 : 00
- ・ 4便 11 : 30 ~ 12 : 30
- ・ 5便 13 : 00 ~ 14 : 00
- ・ 6便 14 : 30 ~ 15 : 30
- ・ 7便 16 : 00 ~ 17 : 00
- ・ 8便 17 : 30 ~ 18 : 30

表 1-14 乗車場所別利用者数

区分	名称	4月	5月	6月	7月	8月	9月	10月	11月	12月	1月	総計	割合	
自宅	自宅	108	99	91	68	134	90	79	143	219	172	1,203	41.28%	
駅	JR石狩当別駅	9	9	6	9	59	44	10	11	14	7	178	6.11%	
公共施設	当別町役場			2					1			3	0.10%	
	当別小学校											0	0.00%	
	当別中学校	16					2		35	179	173	405	13.90%	
	当別高校											0	0.00%	
	総合体育館	4										4	0.14%	
	白樺コミュニティセンター											0	0.00%	
	学習交流センター											0	0.00%	
	当別交番												0	0.00%
	総合保健福祉センター（ゆとろ）	11	9	9	11	9	9	8	15	40	25	146	5.01%	
	当別消防署												0	0.00%
	伊達記念館												0	0.00%
	当別建設管理部当別出張所			2	1			2	2	1	1		9	0.31%
	運行エリア内の公園												0	0.00%
	運行エリア内の町内会館										21		21	0.72%
運行エリア内の神社及び寺院												0	0.00%	
金融機関	北海道銀行											0	0.00%	
	北洋銀行		1									1	0.03%	
	札幌信用金庫								1	1		2	0.07%	
	当別郵便局	1	2		1	3	4	4	4	6	5	30	1.03%	
	北石狩農協											0	0.00%	
	東裏簡易郵便局	1	3									4	0.14%	
商業施設	ラルズストア	2	2	2	1	2	1	1	1	2	16	30	1.03%	
	ラルスマート											0	0.00%	
	ポイントショップ		1	1						3	4	1	10	0.34%
	つじの蔵											0	0.00%	
	ホームマックニコット							1	1	1		3	0.10%	
	サッポロドラッグストア											0	0.00%	
	ツルハドラッグ											0	0.00%	
	なみかわステラホール				1	1						2	0.07%	
	運行エリア内のコンビニエンスストア	1	2	4	2	7	1	2	6	10	8	43	1.48%	
病院	さわざき医院											0	0.00%	
	勤医協当別診療所			1							1	2	0.07%	
	堀江病院											0	0.00%	
	とうべつ内科クリニック								1			1	0.03%	
	おくやま内科外科クリニック											0	0.00%	
	当別眼科											0	0.00%	
	とうべつ整形外科											0	0.00%	
歯科	当別駅前クリニック田西歯科											0	0.00%	
	くろさわ歯科クリニック											0	0.00%	
	扇谷歯科医院											0	0.00%	
	当別ファミリー歯科											0	0.00%	
	江口歯科医院											0	0.00%	
その他	オープンサロン				3	1				1	2	7	0.24%	
	シルバー人材センター	34	31	33	25	18	21	26	31	47	40	306	10.50%	
	弥生さくら館											0	0.00%	
バス停	②田西会館				1					21		22	0.75%	
	④東町団地									1	6	7	0.24%	
	⑧森林管理署	19	17	20	18	18	17	19	18	35	35	216	7.51%	
	⑨もみじ公園					1					1	2	0.07%	
	⑩北栄団地								7	9	3	19	0.65%	
	⑪中央団地								28	115	95	238	8.17%	
	⑬元町浄水場											0	0.00%	
	合計	206	176	171	141	253	191	152	307	727	590	2,914	100.00%	

表 1-15 降車場所別利用者数

区分	名称	4月	5月	6月	7月	8月	9月	10月	11月	12月	1月	総計	割合
自宅	自宅	61	37	34	30	72	64	30	73	164	120	685	23.51%
駅	JR石狩当別駅	17	29	36	26	91	57	42	40	74	36	448	15.37%
公共施設	当別町役場		2			1	1	1	1	2		8	0.27%
	当別小学校											0	0.00%
	当別中学校	20			1			1	73	202	184	481	16.51%
	当別高校									1	1	2	0.07%
	総合体育館	2			1							3	0.10%
	白樺コミュニティセンター											0	0.00%
	学習交流センター				1	1			1			3	0.10%
	当別交番											0	0.00%
	総合保健福祉センター（ゆとろ）	11	12	10	8	10	8	7	17	33	25	141	4.84%
	当別消防署									2		2	0.07%
	伊達記念館											0	0.00%
	当別建設管理部当別出張所											0	0.00%
	運行エリア内の公園											0	0.00%
	運行エリア内の町内会館	2	1								21	24	0.82%
運行エリア内の神社及び寺院											0	0.00%	
金融機関	北海道銀行		1						1		1	3	0.10%
	北洋銀行				1					1		2	0.07%
	札幌信用金庫	3		1	1	2		1		3	3	14	0.48%
	当別郵便局	1	4	1	2	5	5	4	7	7	6	42	1.44%
	北石狩農協	3	5	3	0	4		4	5	2	2	28	0.96%
	東裏簡易郵便局	2	4	0	1	0						7	0.24%
商業施設	ラルスマート	1	2	1	2	4	4	3	3	4	15	39	1.34%
	ラルスマート				1	4			2		1	8	0.27%
	ポイントショップ		1						2	4		7	0.24%
	つじの蔵											0	0.00%
	ホームマックニコット	2		3		2	1		1	3	2	14	0.48%
	サッポロドラッグストア	1	2	1			2	1	2		4	13	0.45%
	ツルハドラッグ					1			1	1		3	0.10%
	なみかわステラホール				1	2	1					4	0.14%
	運行エリア内のコンビニエンスストア	3	1	2	4	4	3	4	9	13	11	54	1.85%
病院	さわさき医院	1			2	1	1	3	1	1		10	0.34%
	勤医協当別診療所	2	2	4	1	1		3	3	1	1	18	0.62%
	堀江病院	6	3	5	2	4	1	1	2	1	1	26	0.89%
	とうべつ内科クリニック		1				1	2	2	6	3	15	0.51%
	おくやま内科外科クリニック	1	2		2	1			3	4	2	15	0.51%
	当別眼科		1		1						1	3	0.10%
	とうべつ整形外科	9	10	13	1	1	1	1	2	1	3	42	1.44%
歯科	当別駅前クリニック田西歯科			1								1	0.03%
	くろさわ歯科クリニック				1							1	0.03%
	扇谷歯科医院											0	0.00%
	当別ファミリー歯科											0	0.00%
	江口歯科医院	1	1						1			3	0.10%
その他	オープンサロン	7	8	7	5	6	4	2	3			42	1.44%
	シルバー人材センター	30	28	29	28	17	19	23	24	47	37	282	9.68%
	弥生さくら館											0	0.00%
バス停	②田西会館								3	9	6	18	0.62%
	④東町団地									3	4	7	0.24%
	⑧森林管理署	20	19	21	18	18	18	19	16	28	37	214	7.51%
	⑨もみじ公園										1	1	0.03%
	⑩北栄団地								3	9	8	20	0.69%
	⑪中央団地								6	80	75	161	5.53%
	⑬元町浄水場											0	0.00%
	合計	206	176	172	141	252	191	152	307	727	590	2,914	100.00%

表 1-16 地域別利用者数

平成 29 年度 1 月末			平成 28 年度 1 月末		
地区名	利用者数	割合	地区名	利用者数	割合
西町	66	2.26%	西町	0	0.00%
北栄町	45	1.54%	北栄町	4	0.20%
春日町	686	23.54%	春日町	523	25.90%
東町	128	4.39%	東町	89	4.41%
緑町	0	0.00%	緑町	0	0.00%
元町	9	0.31%	元町	7	0.35%
白樺町	5	0.17%	白樺町	1	0.05%
園生	14	0.48%	園生	40	1.98%
錦町	0	0.00%	錦町	0	0.00%
弥生	15	0.51%	弥生	0	0.00%
末広	61	2.09%	末広	275	13.62%
美里	0	0.00%	美里	1	0.05%
幸町	0	0.00%	幸町	0	0.00%
下川町	48	1.65%	下川町	20	0.99%
栄町	15	0.51%	栄町	25	1.24%
樺戸町	38	1.30%	樺戸町	33	1.63%
六軒町	510	17.50%	六軒町	244	12.09%
若葉	415	14.24%	若葉	363	17.98%
東裏	65	2.23%	東裏	86	4.26%
対雁	202	6.93%	対雁	114	5.65%
蕨岱	342	11.74%	蕨岱	115	5.70%
その他	250	8.58%	その他	79	3.91%
合計	2,914	100.00%	合計	2,019	100.00%

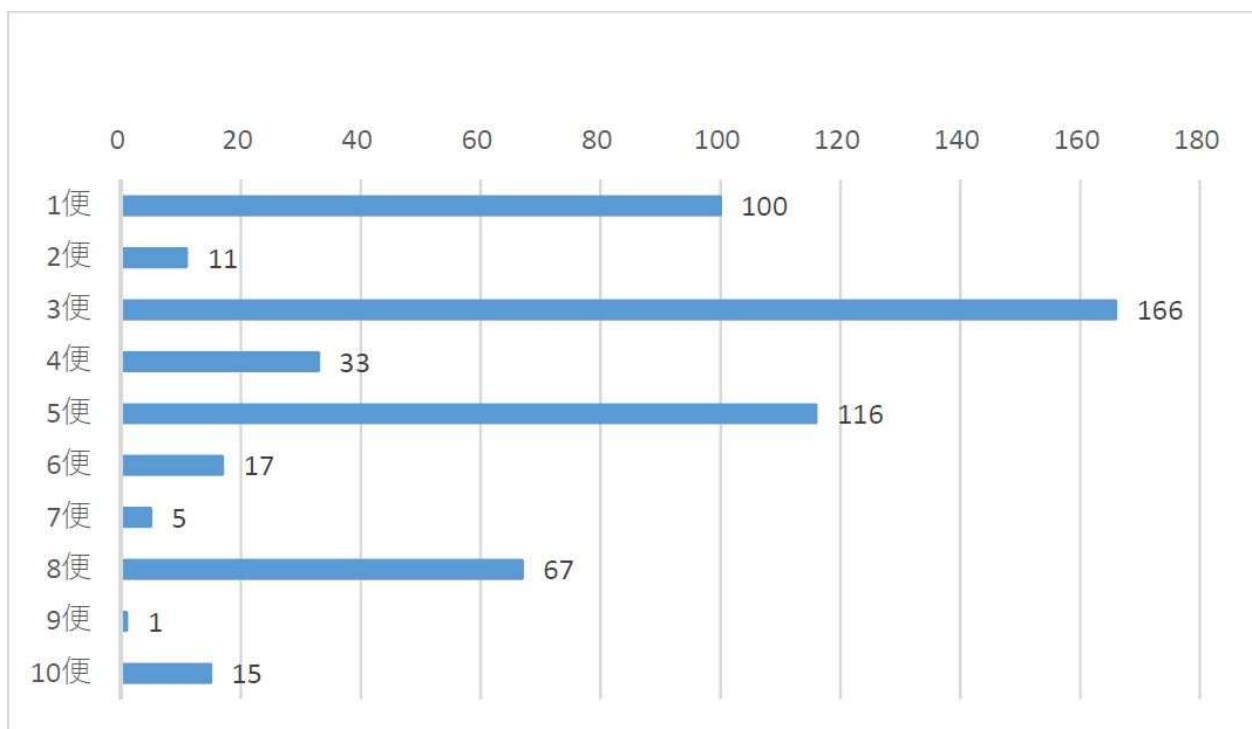
(6) 西当別道の駅線の推移

図 1-12 月別利用者推移

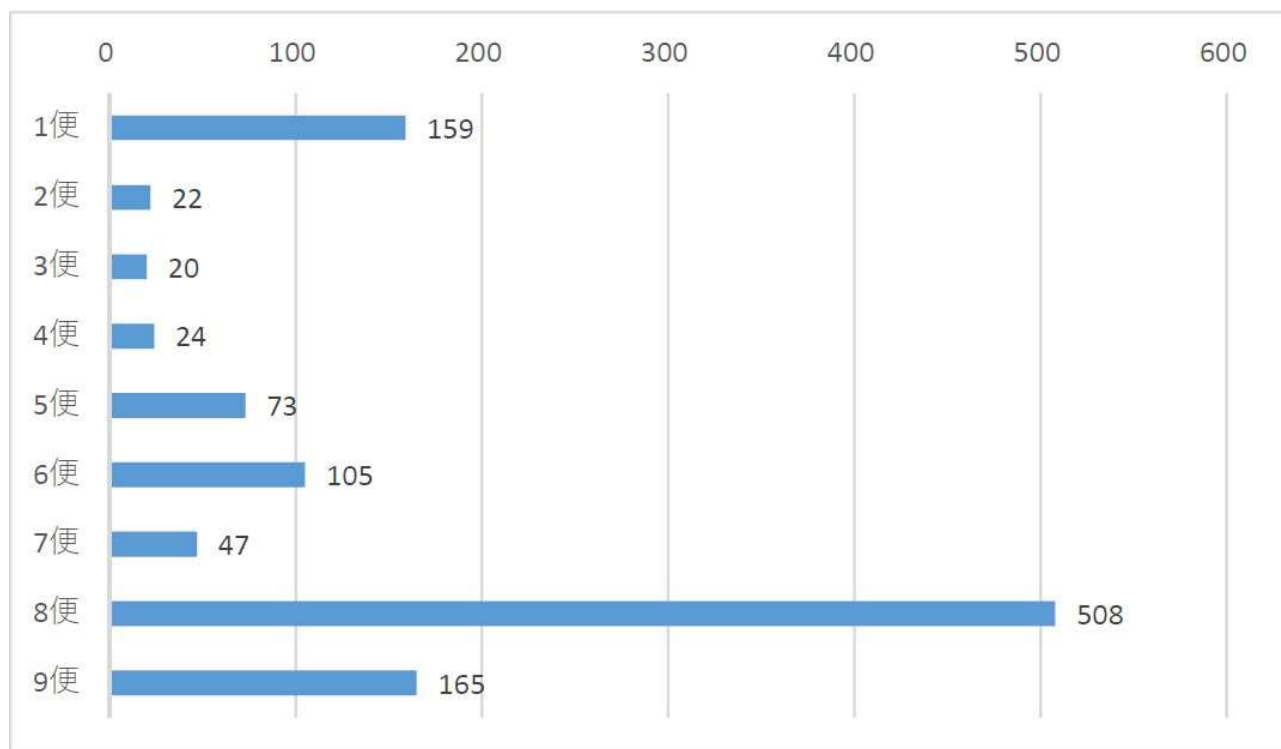


図 1-13 便別利用者数

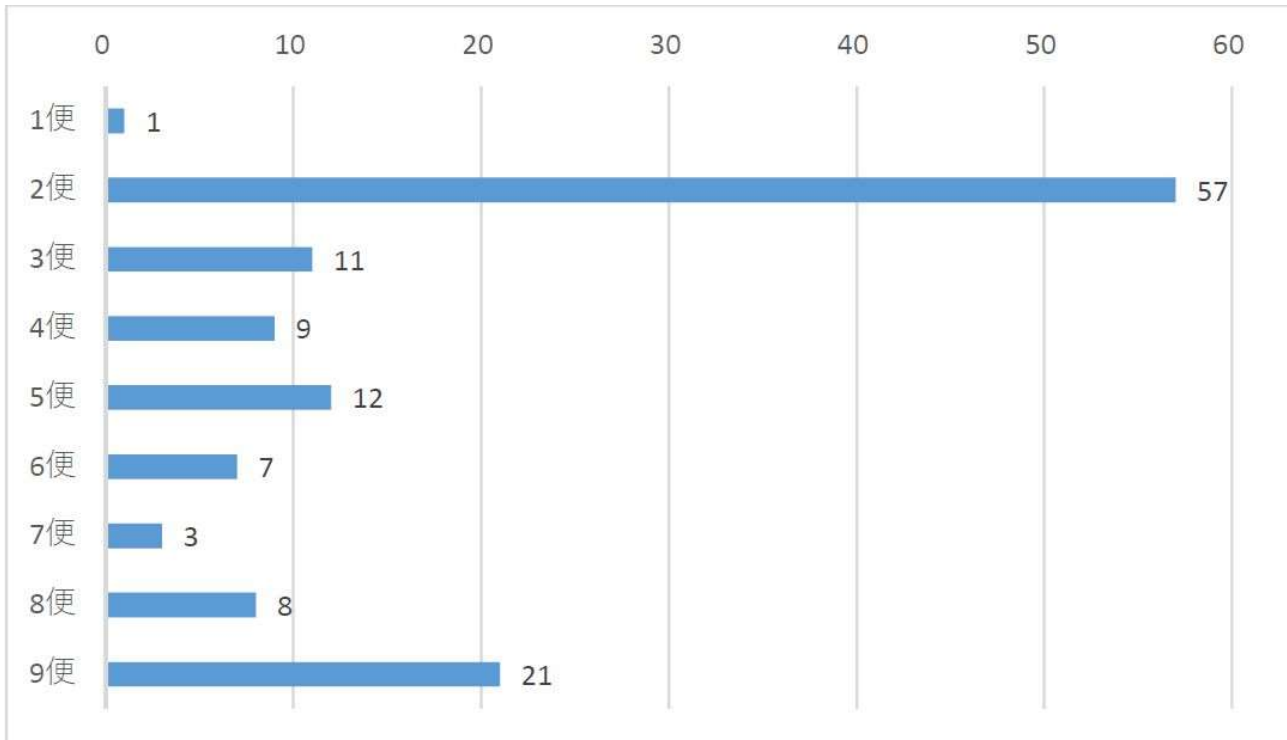
【JR 太美駅・道の駅方面】（平日）



【ヒルズ・スターライト方面】（平日）



【JR 太美駅・道の駅方面】（休日）



【ヒルズ・スターライト方面】（休日）

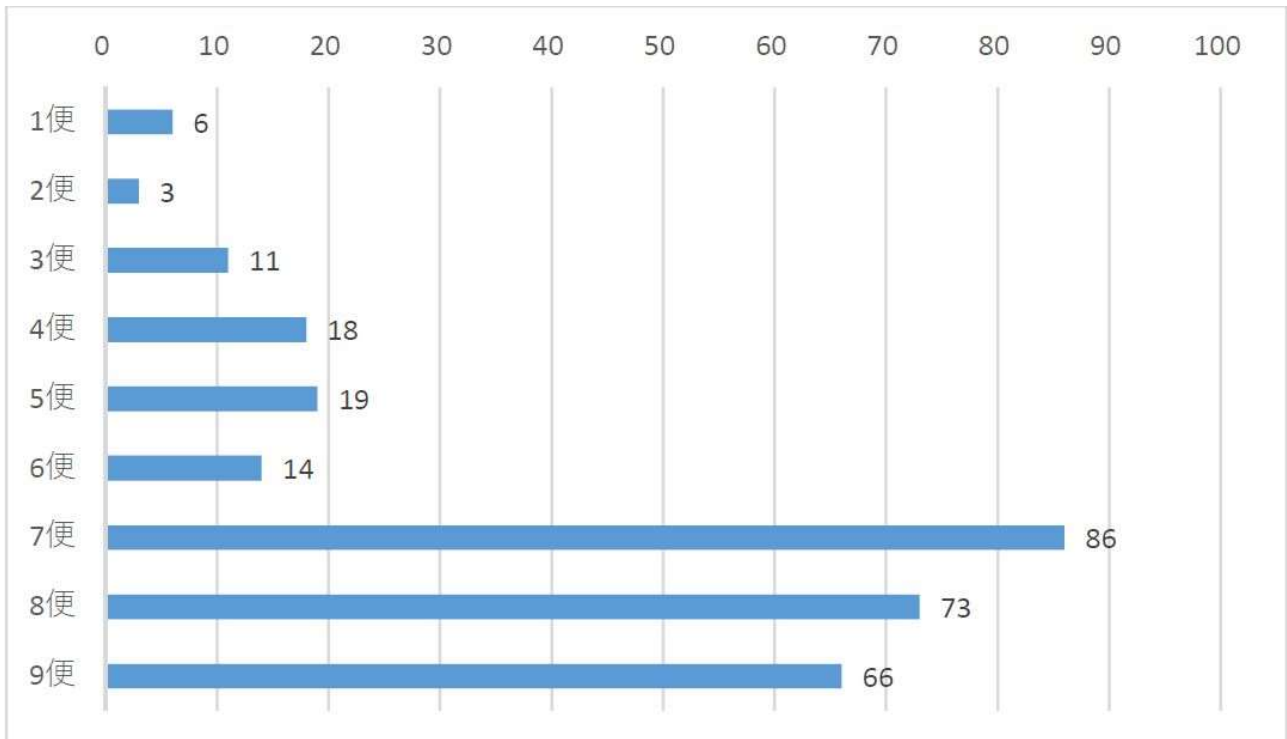
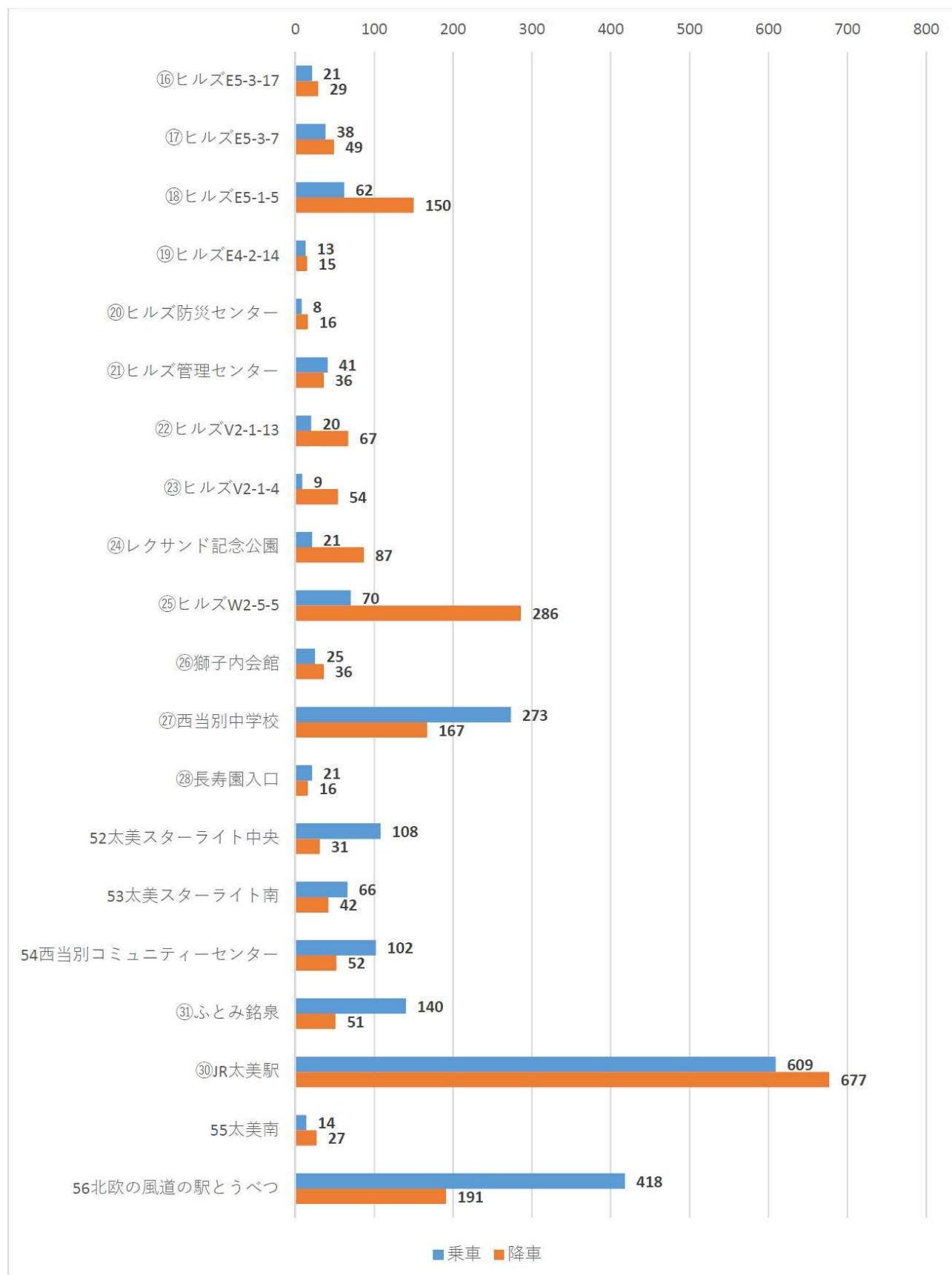


図 1-14 バス停別利用者数



2. 運行収入等

運行収入は、現金による運賃収入、全路線乗り放題の応援券（定期券）、回数券、1日乗車券の販売収入がある。

表 2-1 収入一覧

	運行収入					広告収入	収入合計
	運賃収入	応援券販売額	回数券販売額	一日乗車券販売額	運行収入合計		
H29.4月	224,100円	472,300円	272,000円	4,000円	972,400円	8,000円	980,400円
5月	207,100円	361,500円	264,000円	4,000円	836,000円	0円	836,000円
6月	261,400円	246,000円	246,000円	3,000円	756,400円	0円	756,400円
7月	223,200円	191,400円	250,000円	3,500円	668,100円	0円	668,100円
8月	276,000円	205,400円	282,000円	2,500円	765,900円	36,000円	801,900円
9月	243,000円	150,600円	262,000円	2,500円	658,100円	0円	658,100円
10月	267,100円	459,700円	262,000円	1,800円	990,600円	240,000円	1,230,600円
11月	260,400円	405,200円	314,000円	800円	980,400円	0円	980,400円
12月	371,300円	302,300円	362,000円	11,600円	1,047,200円	0円	1,047,200円
H30.1月	281,600円	270,300円	306,000円	3,800円	861,700円	0円	861,700円
合計	3,064,700円	2,615,200円	2,820,000円	37,500円	8,537,400円	284,000円	8,821,400円

表 2-2 応援券販売枚数一覧

	一 般				小中学生・高校生・障がい者・介護人						応援券 売上枚数 合計
	1ヶ月 (4,000円)	3ヶ月 (10,000円)	6ヶ月 (16,000円)	小計	1ヶ月 (2,000円)	3ヶ月 (5,000円)	6ヶ月 (8,000円)	限定小学生 (500円)	限定中学生 (1,000円)	小計	
4月	14枚	3枚	15枚	32枚	6枚	4枚	15枚	0枚	0枚	25枚	57枚
5月	12枚	7枚	11枚	30枚	6枚	4枚	5枚	0枚	0枚	15枚	45枚
6月	11枚	0枚	10枚	21枚	3枚	3枚	3枚	0枚	0枚	9枚	30枚
7月	8枚	4枚	4枚	16枚	2枚	2枚	4枚	16枚	6枚	30枚	46枚
8月	8枚	5枚	5枚	18枚	2枚	2枚	4枚	0枚	0枚	8枚	26枚
9月	8枚	3枚	4枚	15枚	7枚	1枚	1枚	0枚	0枚	9枚	24枚
10月	8枚	3枚	14枚	25枚	5枚	5枚	18枚	0枚	0枚	28枚	53枚
11月	11枚	6枚	12枚	29枚	17枚	5枚	7枚	0枚	0枚	29枚	58枚
12月	13枚	5枚	8枚	26枚	8枚	4枚	4枚	10枚	5枚	31枚	57枚
1月	9枚	5枚	4枚	18枚	23枚	9枚	4枚	0枚	3枚	39枚	57枚
合計	102枚	41枚	87枚	230枚	79枚	39枚	65枚	26枚	14枚	223枚	453枚

表 2-3 回数券及び一日応援券販売一覧

	回数券		一日乗車券	
	200円 (2,000円)	100円 (2,000円)	大人 (500円)	小人 (300円)
4月	117冊	19冊	8枚	0枚
5月	119冊	13冊	8枚	0枚
6月	115冊	8冊	6枚	0枚
7月	116冊	9冊	7枚	0枚
8月	127冊	14冊	5枚	0枚
9月	121冊	10冊	5枚	0枚
10月	117冊	14冊	3枚	1枚
11月	145冊	12冊	1枚	1枚
12月	171冊	10冊	22枚	2枚
1月	143冊	10冊	7枚	1枚
合計	1,291冊	119冊	72枚	5枚

運行収入の推移

図 2-1 月別運行収入推移

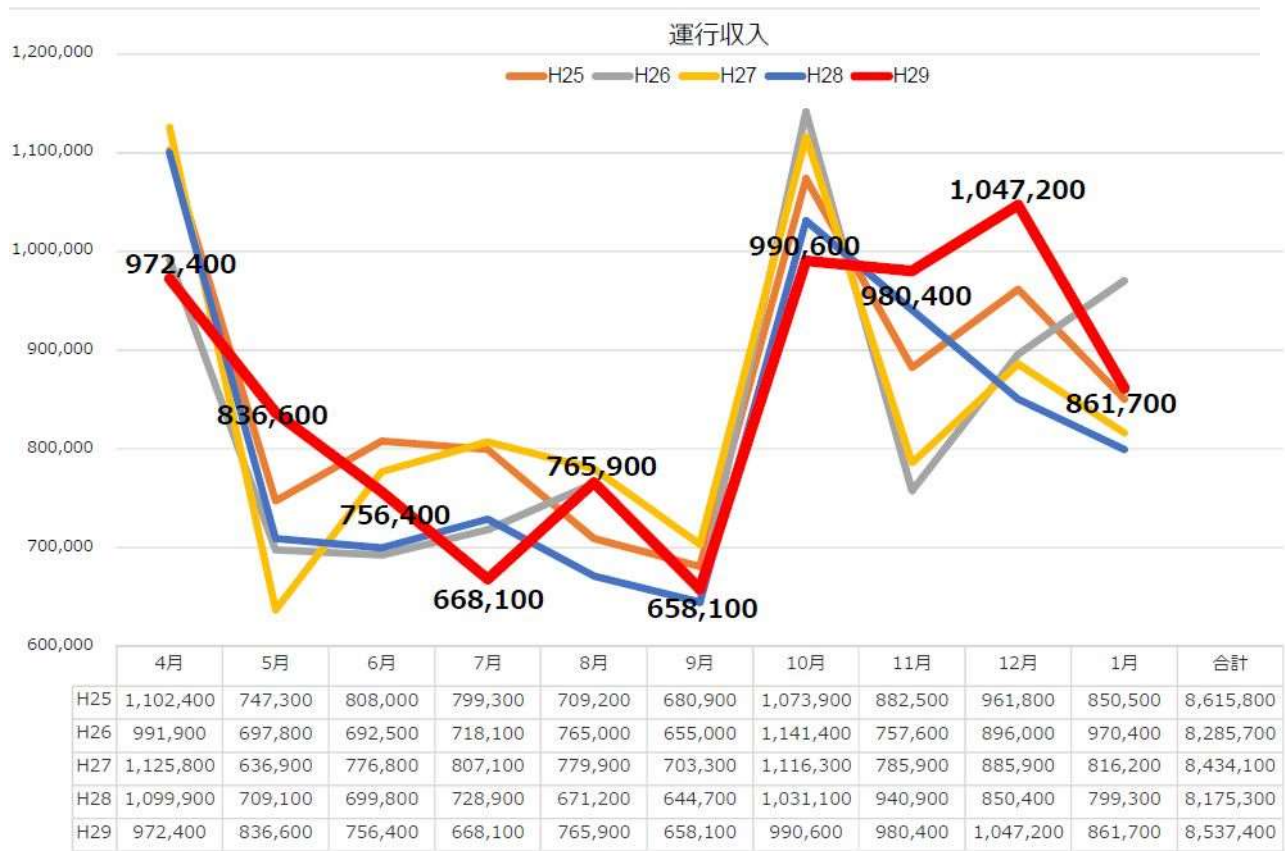


表 2-4 年度別年間運行収入

	H25	H26	H27	H28	H29
【年間】 運行収入	10,350,600	9,916,300	10,053,700	9,742,300	—

図 2-2 運賃収入推移

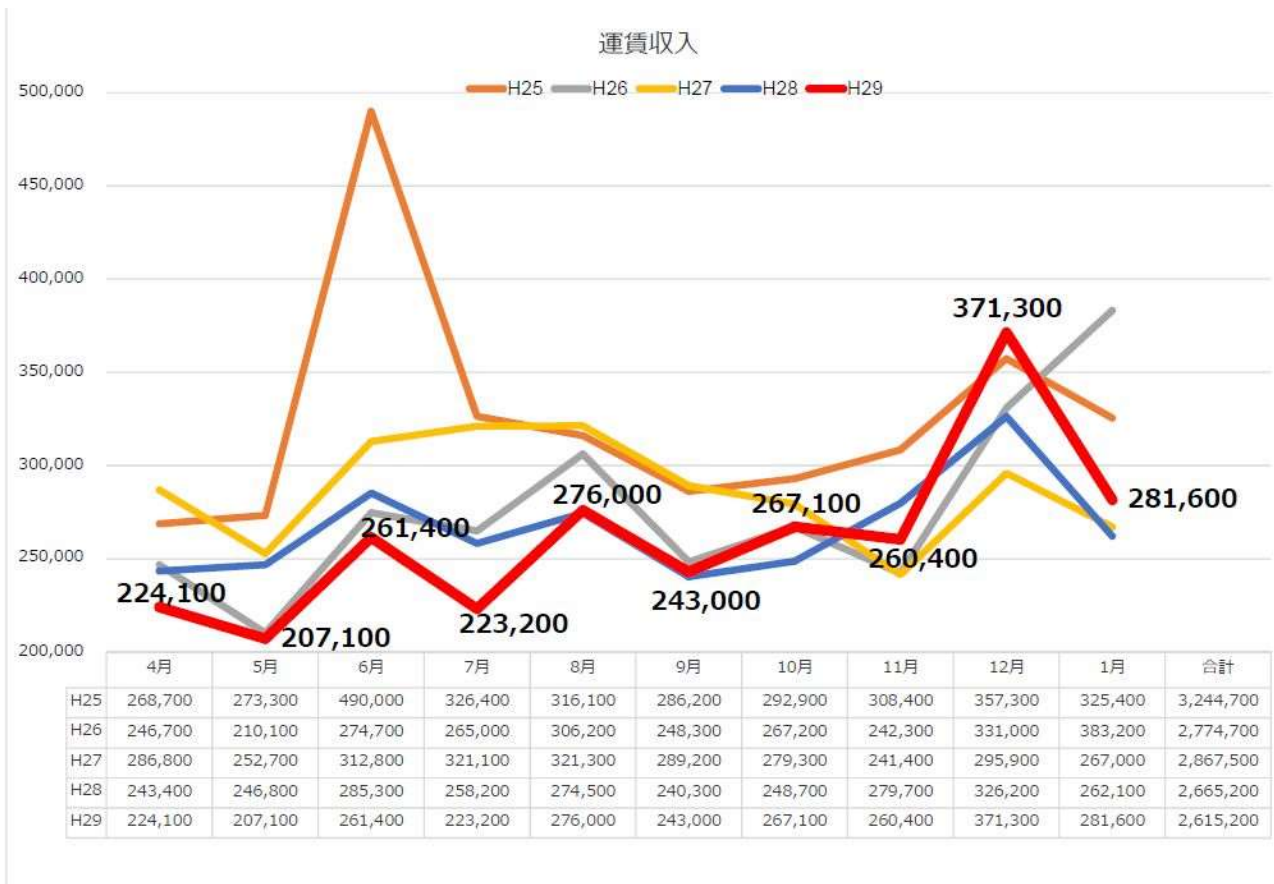


図 2-3 応援券収入推移

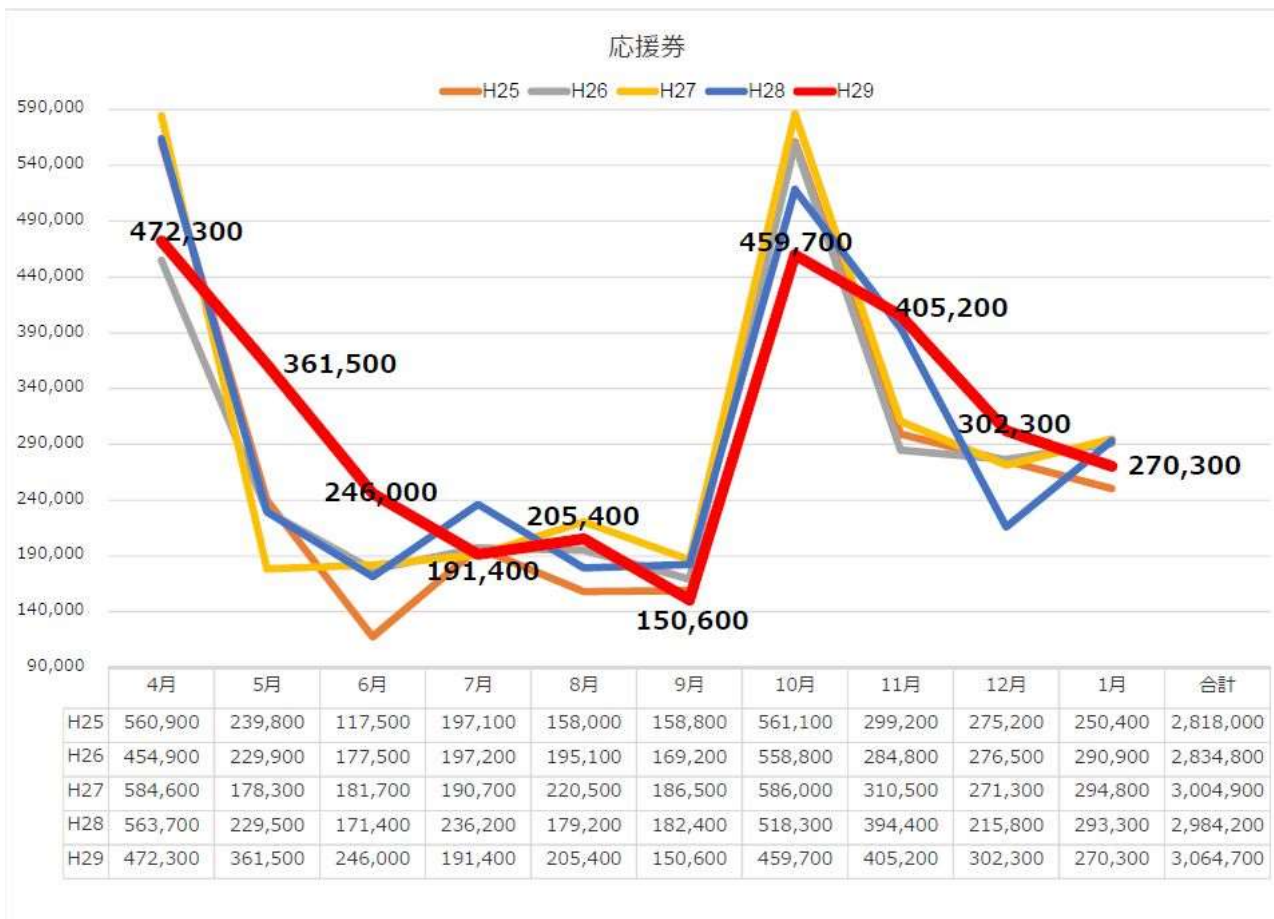


図 2-4 回数券収入推移

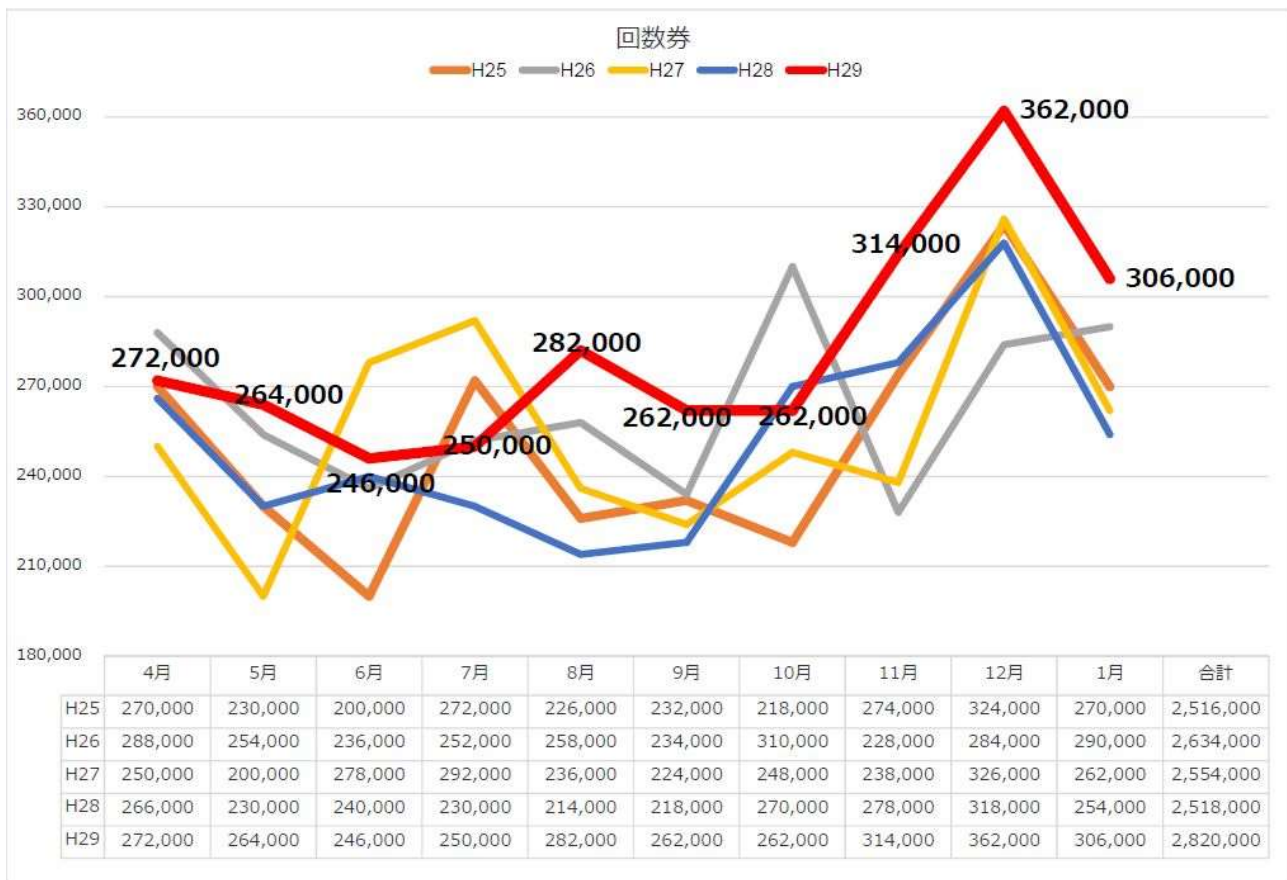
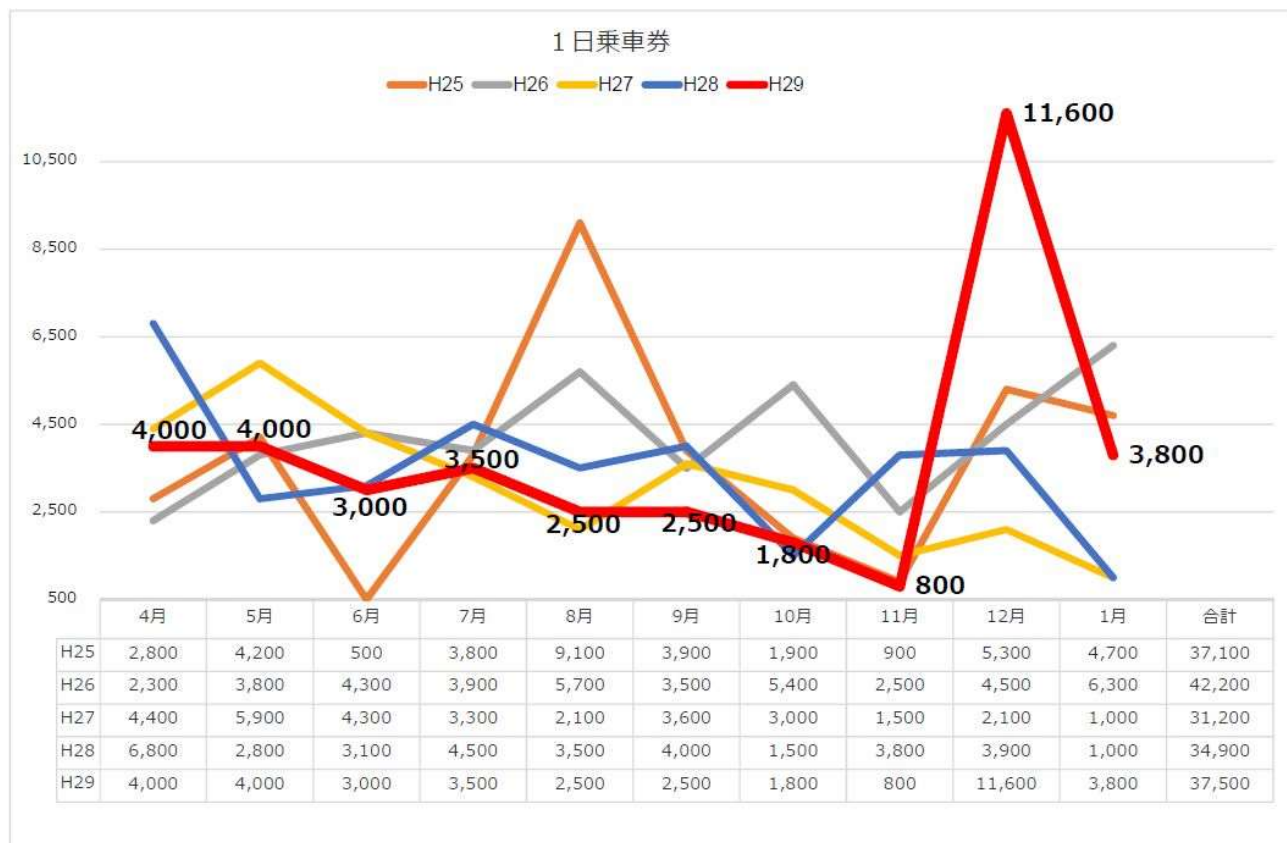


図 2-5 一日乗車券収入推移



3. 利用促進事業の実績

(1) 西当別道の駅線の実証運行に係る周知チラシの発行

○平成29年9月25日から実証運行を開始した西当別道の駅線の運行内容を掲載した周知チラシを作成し、全戸配布した。また、町内の公共施設等にも設置した。

図 3-1 西当別道の駅線の実証運行周知チラシ

西当別地区に新たなバス路線を運行します

西当別道の駅線
平成29年9月25日(月)実証運行開始
『北畝の風 道の駅とらべつ』は9月23日(土)OPEN!

西当別道の駅線路線図

時刻表

JR太美駅・道の駅 行き	平日(月曜~金曜)										土曜・日曜・祝日									
	1R	2R	3R	4R	5R	6R	7R	8R	9R	10R	1R	2R	3R	4R	5R	6R	7R	8R	9R	10R
◎ヒルズE 5-3-17		8:48	11:19		14:27					8:48										16:33
◎ヒルズE 5-3-7		8:48	11:19		14:27					8:48										16:33
◎ヒルズE 5-1-5		8:50	11:20		14:28					8:50										16:34
◎ヒルズE 4-2-14		8:51	11:21		14:29					8:51										16:35
◎ヒルズE 4-2-1		8:51	11:21		14:29					8:51										16:35
◎ヒルズ管理センター		8:52	11:22		14:30					8:52										16:36
◎ヒルズV 2-1-13		8:53	11:23		14:31					8:53										16:37
◎ヒルズV 2-1-4		8:53	11:23		14:31					8:53										16:37
◎レクサンド記念公園		8:54	11:24		14:32					8:54										16:38
◎ヒルズW2-5-5		8:55	11:25		14:33					8:55										16:39
◎獅子内会館		8:57	11:27		14:35					8:57										16:41
◎西当別中学校		8:58	11:28		14:36					8:58										16:42
◎長寿橋入口		8:59	11:29		14:37					8:59										16:43
◎太美スターライト中央	7:00	7:35	9:02	9:48	11:32	14:40	15:44	16:47	7:35	9:02	9:48		12:38	14:40	16:46					
◎太美スターライト南	7:00	7:35	9:02	9:48	11:32	14:40	15:44	16:47	7:35	9:02	9:48		12:38	14:40	16:46					
◎西当別コミュニティセンター	7:02	7:37	9:04	9:50	11:34	14:42	15:46	16:48	7:37	9:04	9:50		12:40	14:42	16:48					
◎ふかのみ橋	7:04	7:39	9:06	9:52	11:36	14:44	15:48	16:51	7:39	9:06	9:52		12:42	14:44	16:50					
◎JR太美駅 着	7:07	7:42	9:09	9:55	11:39	14:47	15:51	16:54	7:42	9:09	9:55		12:45	14:47	16:53					
◎JR太美駅 発		9:16	10:03	11:39	12:20	13:00	14:47	15:58	17:02	9:16	10:03	11:45	13:00	13:46	14:55	17:01				
◎太美南		9:17	10:04	11:40	12:21	13:01	14:48	15:59	17:03	9:17	10:04	11:46	13:01	13:47	14:56	17:02				
◎北畝の風 道の駅とらべつ		9:21	10:08	11:44	12:25	13:05	14:52	16:03	17:07	9:21	10:08	11:50	13:05	13:51	15:00	17:06				

ヒルズ・スターライト 行き

平日(月曜~金曜)	土曜・日曜・祝日															
	1R	2R	3R	4R	5R	6R	7R	8R	9R	10R						
◎北畝の風 道の駅とらべつ	10:32	12:05	12:45	13:31	15:00	16:10	17:30	18:53	10:30	11:20	12:06	13:20	14:00	15:24	17:30	18:39
◎太美南	10:34	12:07	12:47	13:33	15:02	16:12	17:32	18:55	10:32	11:22	12:08	13:22	14:02	15:26	17:32	18:41
◎JR太美駅 着	10:37	12:10	12:50	13:36	15:05	16:15	17:35	18:58	10:35	11:25	12:11	13:25	14:05	15:29	17:35	18:44
◎JR太美駅 発	7:50	10:37		13:36	15:13	16:15	17:35	18:58	7:50	12:16	14:14	15:35	17:35	18:51		
◎ふかのみ橋	7:51	10:38		13:37	15:14	16:16	17:36	18:59	7:51	12:17	14:15	15:36	17:36	18:52		
◎西当別コミュニティセンター	7:53	10:40		13:39	15:16	16:18	17:38	19:01	7:53	12:19	14:17	15:38	17:38	18:54		
◎太美スターライト中央	7:55	10:42		13:41	15:18	16:20	17:40	19:11	7:55	12:21	14:19	15:40	17:40	18:56		
◎太美スターライト南	7:55	10:42		13:41	15:18	16:20	17:40	19:11	7:55	12:21	14:19	15:40	17:40	18:56		
◎長寿橋入口	7:57	10:44		13:43	15:20	16:22	17:42	19:13	7:57	12:23	14:21	15:42	17:42	18:58		
◎西当別中学校	7:58	10:45		13:44	15:21	16:23	17:43	19:14	7:58	12:24	14:22	15:43	17:43	18:59		
◎獅子内会館	7:59	10:46		13:45	15:22	16:24	17:44	19:15	7:59	12:25	14:23	15:44	17:44	19:00		
◎ヒルズW2-5-5	8:02	10:48		13:48	15:24	16:26	17:46	19:18	8:02	12:27	14:25	15:46	17:46	19:02		
◎レクサンド記念公園	8:03	10:50		13:49	15:25	16:27	17:47	19:19	8:03	12:28	14:26	15:47	17:47	19:04		
◎ヒルズV 2-1-4	8:04	10:51		13:50	15:26	16:28	17:48	19:20	8:04	12:29	14:27	15:48	17:48	19:05		
◎ヒルズV 2-1-13	8:04	10:51		13:50	15:26	16:28	17:48	19:20	8:04	12:29	14:27	15:48	17:48	19:05		
◎ヒルズ管理センター	8:05	10:52		13:51	15:27	16:29	17:49	19:21	8:05	12:30	14:28	15:49	17:49	19:06		
◎ヒルズE 4-2-1	8:05	10:52		13:51	15:27	16:29	17:49	19:21	8:05	12:30	14:28	15:49	17:49	19:06		
◎ヒルズE 4-2-14	8:06	10:53		13:52	15:28	16:30	17:50	19:22	8:06	12:31	14:29	15:50	17:50	19:07		
◎ヒルズE 5-1-5	8:06	10:53		13:52	15:28	16:30	17:50	19:22	8:06	12:31	14:29	15:50	17:50	19:07		
◎ヒルズE 5-3-7	8:07	10:54		13:53	15:29	16:31	17:51	19:23	8:07	12:32	14:30	15:51	17:51	19:08		
◎ヒルズE 5-3-17	8:10	10:57		13:56	15:32	16:34	17:55	19:26	8:10	12:35	14:33	15:55	17:55	19:11		

1日乗車券

1日乗車券とは、発行当日のみ、全路線乗り放題になる乗車券です。

◎一般、中学生、高校生用：500円
◎小学生、障がい者・介護人用：300円

回数券

◎一般、中学生、高校生用：12枚つづり12,000円(1日乗車券1枚1600円) ◎20枚つづり20,000円(1日乗車券1枚1600円)

◎小学生、障がい者・介護人用：24枚つづり2,000円(1日乗車券1枚1600円) ◎30枚つづり3,000円

応援券

1か月 4,000円 2,000円
3か月 10,000円 5,000円
6か月 16,000円 8,000円

使用済みてんぷら油を回収しています。

使用済みてんぷら油は、使用済みてんぷら油から精製したバイオディーゼル燃料に活用されています。

① 使用済みてんぷら油を回収する
② 回収したてんぷら油をバイオディーゼル燃料に精製する
③ 回収したてんぷら油をバイオディーゼル燃料に精製する
④ 回収したてんぷら油をバイオディーゼル燃料に精製する

(2) 冬休み子ども定期券の販売及びチラシの配布

○昨年に引き続き、小中学校向けモビリティ・マネジメントの一環として、学校の長期休暇にあわせて、格安の応援券の販売を行った。

利用概要

料金 小学生 500 円、中学生 1,000 円
利用期間 冬季：平成 29 年 12 月 23 日(土) ～平成 30 年 1 月 14 日 (日)
購入場所 ふれあいバス応援券販売所
利用方法 ふれあいバス応援券と同様

利用実績

【H29】 小学生 10 枚 中学生 8 枚 合計 18 枚
【H28】 小学生 14 枚 中学生 11 枚 合計 25 枚

図 3-2 冬休み子ども定期券



○子ども定期券の販売に当たっては、周知を図るために学校を通じて町内全小中学生にチラシを作成し配布した。

配布数

・周知チラシ

当別小学校 400枚 西当別小学校 320枚
 当別中学校 275枚 西当別中学校 190枚
 定期券販売所等 115枚
 合計 1,300枚

図 3-3 子ども定期券周知用チラシ

冬休みはふれバ車で出かけよう!

冬休み子ども定期券を販売します!

12月23日(土)～来年1月14日(日)の期間、「冬休み子ども定期券」を使えば、当別ふれあいバスに乗り放題! 冬休みに通う塾や、いつも遊ぶお友達の家に行く時など、毎日のお出掛けに使えば、とってもお得です!

12月15日(金)より発売!

冬休み子ども定期券

小学生500円 中学生1,000円

【販売期間】平成29年12月15日(金)～平成30年1月14日(日)
 【有効期間】平成29年12月23日(土)～平成30年1月14日(日)

販売場所

- 当別町商工会 [鏡町124B番地 TEL:23-2447]
- 高齢者クラブ連合会事務局(当別町社会福祉協議会内) [総合保健福祉センター「ゆとろ」内 TEL:22-2301]
- 下段モーターズ [神戸町1055番地 TEL:23-2630]
- スクエア・デンビルズ管理センター [スクエア・デンビルズV2-3-2 TEL:26-2348]
- 小島商店 [本妻町1484番地4 TEL:26-2410]
- 当別赤れんが6号(ふれあい会館) [鏡町294番地4 TEL:27-6600]

お問合せ 当別町地域公共交通活性化協議会事務局(当別町企画部) TEL:0133-23-3073

ふれバ路線図

子ども定期券を使って、冬休みはお得にお出かけしよう!

スキー場の無料バスへの乗り継ぎはふれバが便利!

運行期間:平成29年12月22日(金)～平成30年3月11日(日)
 石狩平原スキー場が運行している無料バスへは、石狩当別駅からの乗り継ぎが可能です!

無料送迎スキーバス時刻表

	1便	2便	3便	4便	5便	6便
スキー場発	8:30	9:00	13:50	15:50	17:50	19:45
当別駅前【北口】	8:40	9:10	14:00	16:00	18:00	19:55
スキー場着	9:00	9:30	14:20	16:20	18:20	20:15

※1月15日以降は土日祝のみの運行となります。

【お問合せ】石狩平原スキー場 TEL:0133-23-1101

図書返却サービス

ふれバでは、ふくろう図書館・西当別コミュニティセンター図書室で借りた本の返却を行っています。

【利用方法】

- バス車内で本を運転手に渡してください。
- バスに乗らなくても返却できます。(バス停で運転手に手渡ししてください)

もぎ行っせ! 北欧の風道の駅とうべつ

今年オープンした「北欧の風道の駅とうべつ」、まだ行ったことがない人は、ぜひふれバに乗って行ってみよう!

使用済みてんぷら油を回収しています。

回収場所

- バス車内(運転手にお渡しください) ※バス停でも回収しています。バスに乗らない方もお声がけください。
- 当別町保健福祉センター
- 下段モーターズ(神戸町1055番地22)
- 当別熱湯(東広380番地)

回収場所

- ラルズマート当別駅前店(東生55番地)
- 小島商店(本妻町1484番地4)
- 山田屋敷(鏡町1091番地)
- おぐさアパレル店(神戸106番地)
- 西当別コミュニティセンター(本妻町22番地7)
- 総合保健福祉センター「ゆとろ」(西町32番地2)

※使用済みてんぷら油は、ペットボトルが回収ボックスに入れてお持ちください。※ラッドなどの動物油はご遠慮ください。

(3) モビリティ・マネジメント※の実施

【概要】

平成 20 年度から毎年町内小学校の 5 年生を対象に地球温暖化の視点から公共交通の重要性を説く「かしこいクルマの使い方」と当別ふれあいバスに興味を持ってもらうために「時刻表の見方」及び「ふれあいバス乗車体験」の授業を実施した。

【実施】

- ・平成 30 年 1 月 17 日 西当別小学校 5 年生 44 名
- ・平成 30 年 1 月 24 日 当別小学校 5 年生 68 名

図 3-4 授業の様子



「かしこいクルマの使い方」

「ふれあいバス乗車体験」

※モビリティ・マネジメント

多様な交通施策を活用し、個人や組織・地域の移動状況が社会にも個人にも望ましい方向へ自発的に変化することを促す取組みのこと。