



ウィンタースポーツを 楽しみましょう！

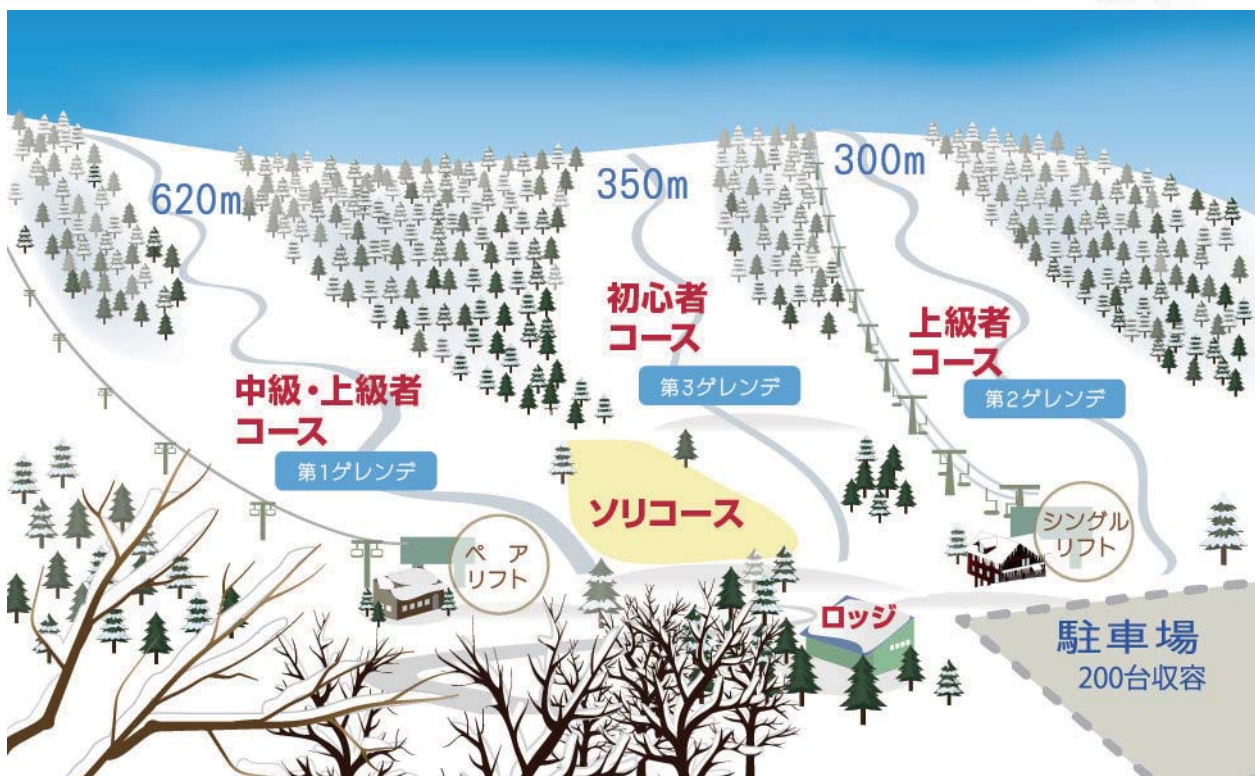
いよいよ2月9日から韓国の平昌で冬季オリンピックが開催されます。日本で注目されているのはフィギュアスケート、スキージャンプ、スピードスケートのあたりでしょうか？ テレビの前で応援するのも良いですが、折角の冬の季節、ウィンタースポーツを楽しむ運動不足を解消したいものです。

今月号では当別にある唯一のスキー場「石狩平原スキー場」の楽しみ方をご紹介します。今シーズンは3月11日まで営業の予定ですので、この機会に足を運んでみてはいかがでしょうか？

手ぶらで行っても楽しめるみたいですよ！



石狩平原スキー場全体マップ



第1ゲレンデ

石狩平原スキー場の中で一番距離が長く、幅も一番広いゲレンデ。コースの途中にはジャンプ台もあり、そこに向けて勢いよく滑走する子

どもたちの姿もよく見えます。最終斜面の端の方にはコブを楽しむところもある中級・上級者コースです。



ロッジ奥のペアリフトで第1ゲレンデの頂上へ



第1ゲレンデの頂上から中段までを見下ろした様子



下から中段までを見上げた様子



コースの途中にはジャンプ台やコブを楽しめるところがあります

第2・第3ゲレンデ

ロッジの目の前のシングルリフトで上がり、左に行くと第3ゲレンデ（初心者コース）、右は第2ゲレンデ（上級者コース）。林を抜けて

第3ゲレンデに到着すると第1ゲレンデの様子を見ることができます。



第2ゲレンデ頂上から見下ろした様子



リフトを降りて左側の林を抜けると第3ゲレンデに到着



リフトを降りた正面には案内標識が！！



第3ゲレンデの頂上からは第1ゲレンデが見えます

キッズパーク・ソリコース

ロッジのすぐ隣に今シーズンから設置された未就学児専用の練習場のキッズパークは、レッスン時以外は自由に利用できます。一般のス



ネットで仕切られ未就学児が安全に利用できるキッズパーク

キーヤーとは仕切られているため、安全に練習できます。その他、小さなお子さん等の気分転換に利用されているソリコースもあります。



大人も楽しんでいるソリコース
ソリは無料で貸してもらえます

石狩平原スキー学校

S.A.J 全日本スキー連盟公認のスキー学校で、未就学児から一般の方までレッスンを受けるこ

とができます。当別スキー連盟の指導者による丁寧な指導で上達間違いなし。



小学生のレッスンの様子

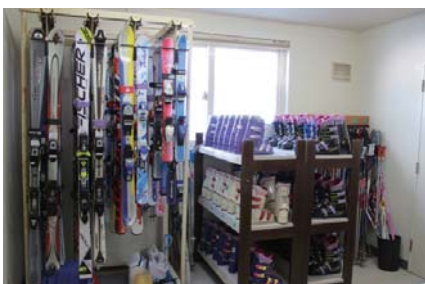
レッスンの種類	コース
キッズパーク (未就学児)	半日・1日
ジュニアレッスン(小学生)	半日・1日・3日間・6日間
一般レッスン(中学生以上)	半日・1日・3日間・6日間
小中学生冬休みコース	
小学生シーズンレッスン	
一般シーズンレッスン	

当別スキー連盟には、S.A.J 全日本スキー連盟公認の検定員がおり、ジュニアテスト・級別テストそれぞれ1級までの検定試験を受けることができます。

レンタルサービス

スキーやスノーボードのレンタルサービスも充実！ 板だけ、ブーツだけのレンタルにも対応し

ます。ウェア・グローブ等スキー用具一式をレンタルしているの、手ぶらで行っても楽しめます。



スキー・ブーツ・ポールは
子ども用から大人用まで用意



スノーボードもいろいろと
そろえられています



さまざまなデザインのウェア
があります

無料送迎バス

シーズン中は、スキー場の無料送迎バスが町内を運行しているので、車がなくても大丈夫！石狩当別駅やラルズストア前、勝円寺前と本町市街地を回っています。太美地域からはJRや



ふれあいバスを乗り継いで利用されている方も多くいます。今シーズンは1月15日から平日は運休し、土日祝のみ運行中です。

【バスの運行ルート】

石狩平原スキー場 → 勝円寺前 → 石狩当別駅北口 → 旧公民館前 → 当別橋前 → ヤマト運輸前 → ラルズバス停前 → セイコーマート東町店前 → 石狩平原スキー場

1日 7便を運行

第1便はスキー場を8時30分に出発

最終便はスキー場を19時45分に出発

ロッジ・食堂

スキーを楽しんだ後は、ロッジで温かいお食事はいかがでしょうか？ ご飯類・麺類はもちろん、フライドポテトやたこ焼き、肉まん・ピザまんなどサイドメニューを合わせ約50種類

と盛りだくさんメニューとなっています。お食事メニューの人気ランキングをご紹介します！



第1位



味噌ラーメン

第2位



醤油ラーメン

第3位

月見天ぷらそば



第4位

ビーフカレーライス



第5位

牛カルビ丼



このように小規模ながらなんでもそろっている石狩平原スキー場は、町内外の学校からスキー授業にも利用されています。皆さんも一度足を運んでみてはいかがでしょうか？

※各種サービス料金については、直接お問合せ願います。

【お問合せ先】

石狩平原スキー場

(当別町弁華別 4647 番地)

TEL 23-1101

FAX 23-1103