

札幌都心部から一番近い道の駅が誕生！ 北欧の風 道の駅とうべつ

9月23日・24日の開業時には
大勢の方にお越しいただきありがとうございました。
大変なご好評をいただき
入場するまでにかなりの待ち時間をいただいたこと
深くお詫び申し上げます。
しばらくは週末の混雑が予想され
ご不便をおかけしますが、
当別の魅力と美味しさを
発信していきます。
未永くよろしくお願ひ申し上げます。

オープン前の正面入口の様子



農産物直売所



はなポケ道の駅店



テイクアウトコーナー



レストラン ^{アリ} Ari

レストラン



カフェ テルツィーナ



アトリウム
高い天井で明るく
開放感があふれます



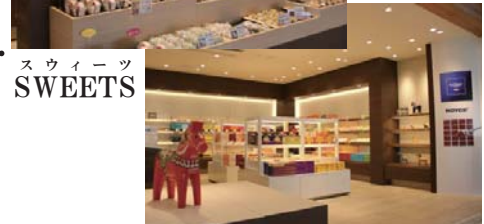
高陣 ^{カップ ストア} CUP STORE



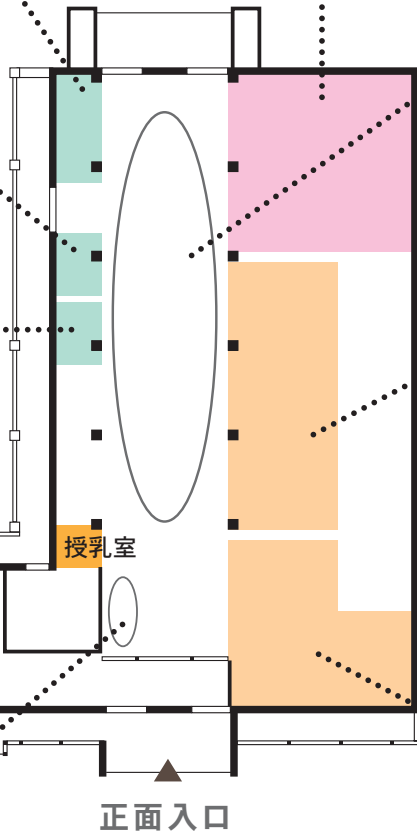
スマイルキッチン
(田西会館・浅野農場)



スウィーツ
SWEETS



トーベスト ショップ
TOBEST SHOP
(地域特産品コーナー)



授乳室



インフォメーションコーナー

24 時間トイレ



<営業時間>

北欧の風 道の駅とうべつ
 ・テイクアウトコーナー
 ・SWEETS / TOBEST SHOP
 /10時～18時
 ・レストラン/11時～18時
 (ラストオーダー 17時)
 農産物直売所
 ・はなポッケ道の駅店
 /9時～16時

<定休日>

年中無休
 ※12月31日～1月2日は
 休業予定
 ※農産物直売所は
 11月上旬～4月下旬まで
 休業

<問合せ>

北欧の風 道の駅とうべつ (当別町当別太 774 番地 11)
 ☎ 0133 - 27 - 5260